

# Творчество И.Н.Крамского



Проект по теме «Живопись»  
ученицы 5 класса «Б» Школы №101  
Руководитель проекта учитель музыки  
Хафизова Гульнора Равильевна

# БИОГРАФИЯ И.Н.КРАМСКОГО

Иван Николаевич Крамской (родился 27 мая (8 июня) 1837 года - умер 24 марта (5 апреля) 1887 года) - один из известнейших русских художников-портретистов.



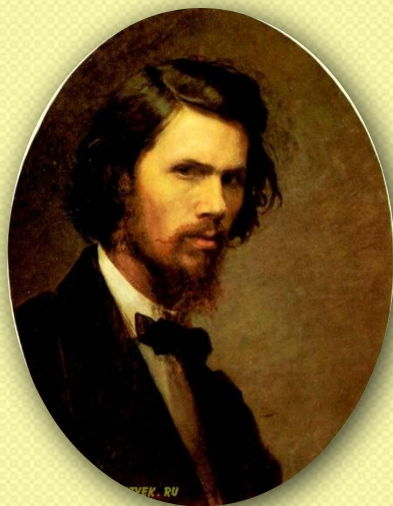
В 1857-63 годах обучался в Академии Художеств в Петербурге, явился инициатором так называемого "бунта четырнадцати", который закончился тем, что выпускники Академии вышли из нее и

- о организовали Артель художников.

Крамской также был одним из главных создателей Товарищества передвижных художественных выставок. В 1863-68 годах Иван Николаевич Крамской преподавал в Рисовальной школе Общества поощрения художеств.

Крамскому принадлежит галерея портретов известнейших русских писателей, учёных, деятелей искусства и т.д. В портретах Крамского воплощены возвышенные морально-этические и эстетические идеалы художника, его представления о человеке-гражданине.

Произведения Крамского оказали большое влияние на развитие искусства и художественной мысли в России конца 19 века.





# НЕЗНАКОМКА



«Неизвестная» — картина русского художника Ивана Крамского, написанная в 1883 году. Картина является как самым известным произведением Крамского, так и самым загадочным и интригующим. Назвав картину «Неизвестная», художник окружил её ореолом таинственности.

Сюжет

На полотне изображена молодая женщина, проезжающая в открытом экипаже по Аничковому мосту. Она одета по последней моде 1880-х годов. На ней бархатная шляпка с перьями, украшенное мехом и лентами пальто, муфта и тонкие кожаные перчатки. Взгляд царственный, таинственный и немного грустный



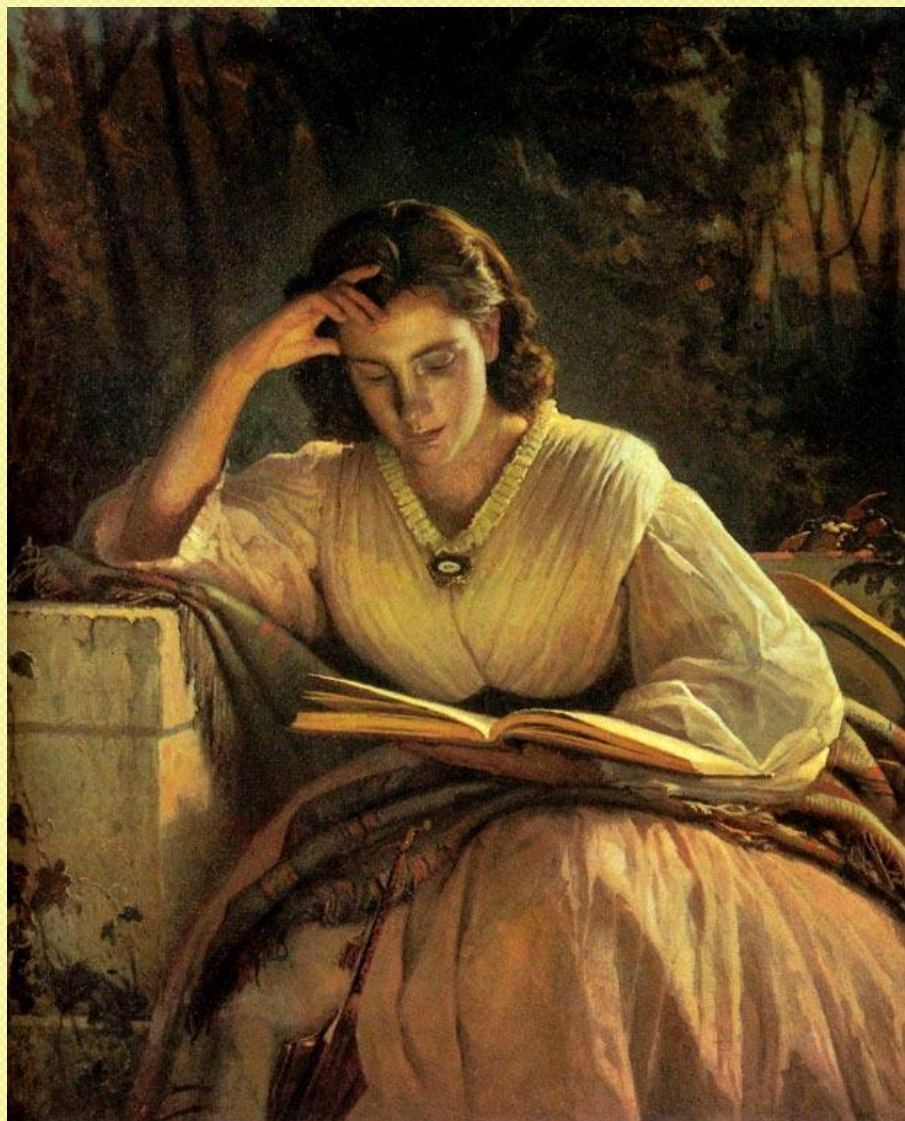
# ХРИСТОС В ПУСТЫНЕ. 1872.



В картине Крамского пустыня производит впечатление холодного ледящего пространства, в котором нет и не может быть жизни. В лице Христа, особенно во взгляде, полном напряженной мысли, читается некая отрешенность, отсутствие реальности здешнего мира. Он изображен спиной к розовеющему горизонту, он может только угадывать восход. Утро возрождения наступило, но солнце еще не встало... Подобно тому, как посреди холода и мрака пустыни рождается свет, так внутри изображенного человека рождается воля к преодолению мрака и хаоса окружающей жизни. В картине нет места ясным и радостным тонам, как нет места наивной светлой вере. Его вера обретается в мучительном борении духа, в противостоянии миру и самому себе.



# ПОРТРЕТ СОФЬИ НИКОЛАЕВНЫ КРАМСКОЙ



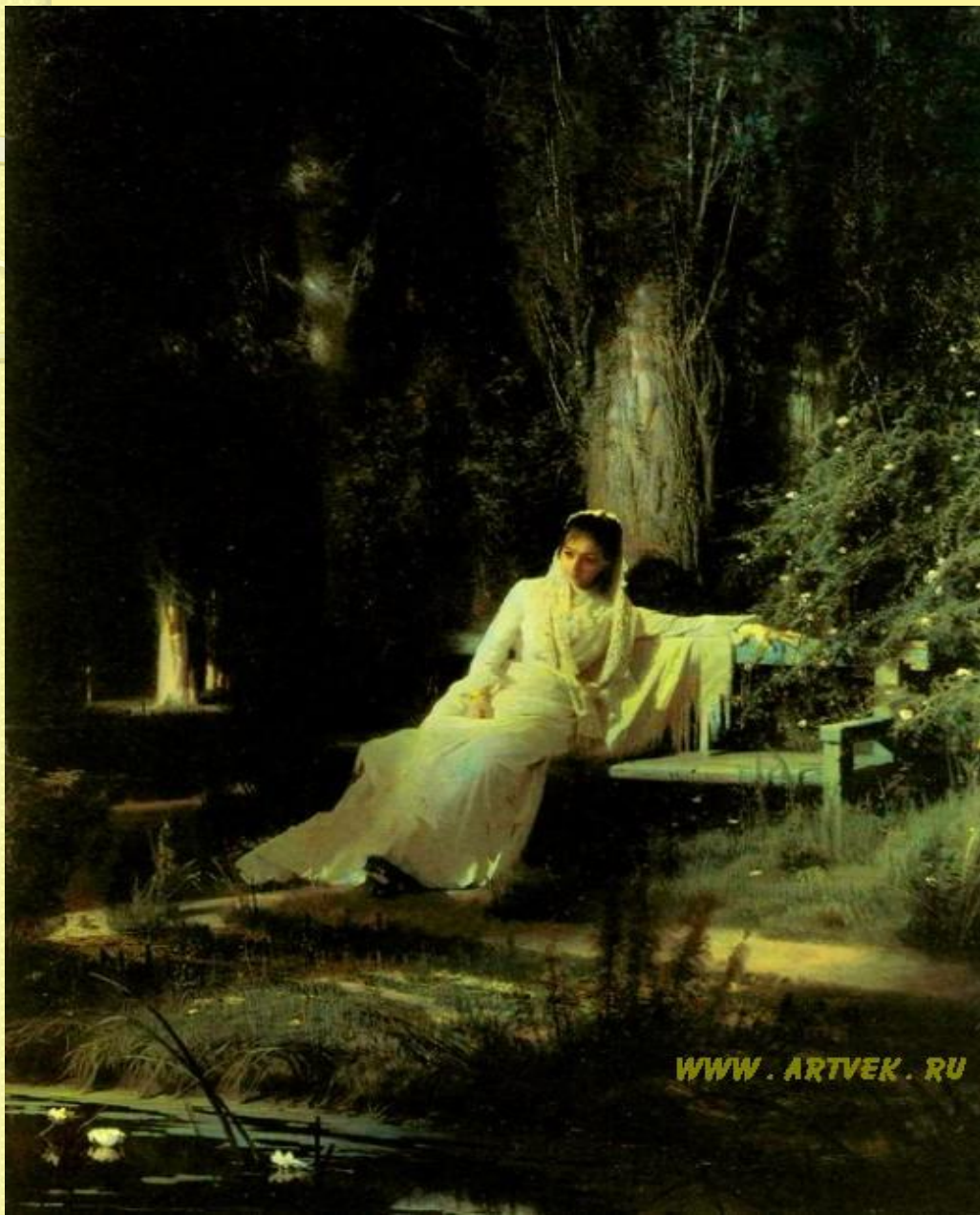
За чтением. Портрет Софьи Николаевны Крамской, жены художника.

1866–1869

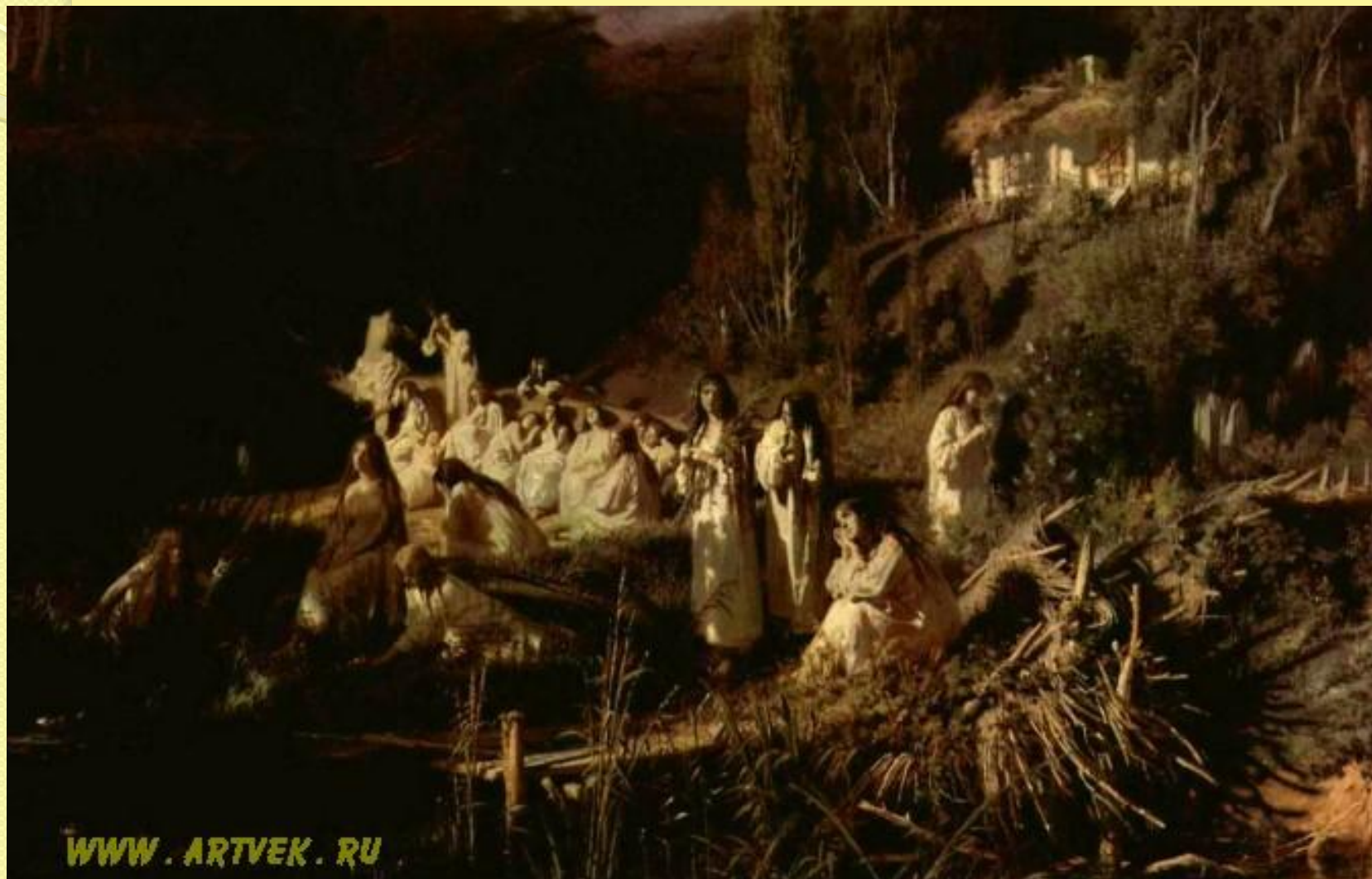
В этом портрете Крамской использует цветные пастельные карандаши, создающие эффект мягкости и нежности фактуры, усиливающие впечатление жизненной свежести.



Лунная ночь.  
1880



# Майская ночь. 1871 г.





# Букет цветов. Флоксы





# Деревенский двор во Франции



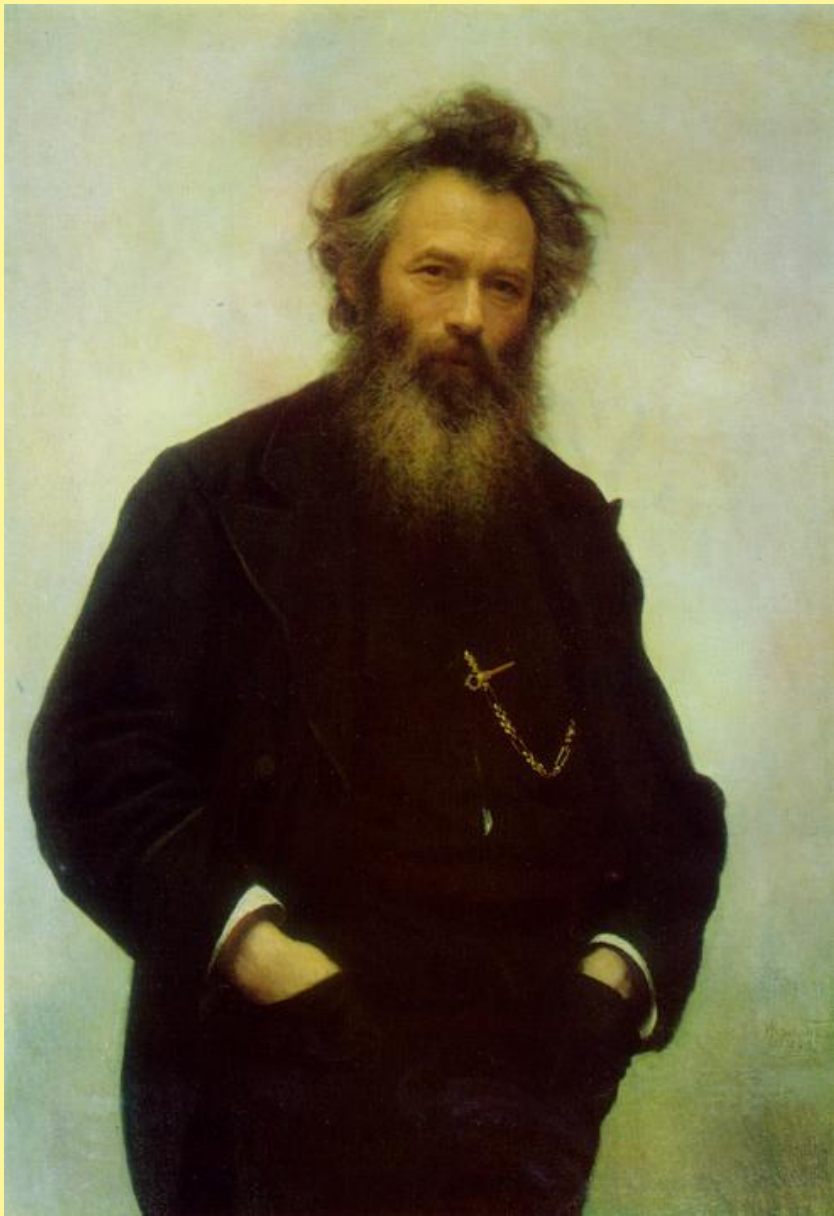
# Женщина с зонтом





# Портрет девочки





Портрет  
художника  
И.И.Шишкина





Портрет  
Сергея Крамского  
сына художника

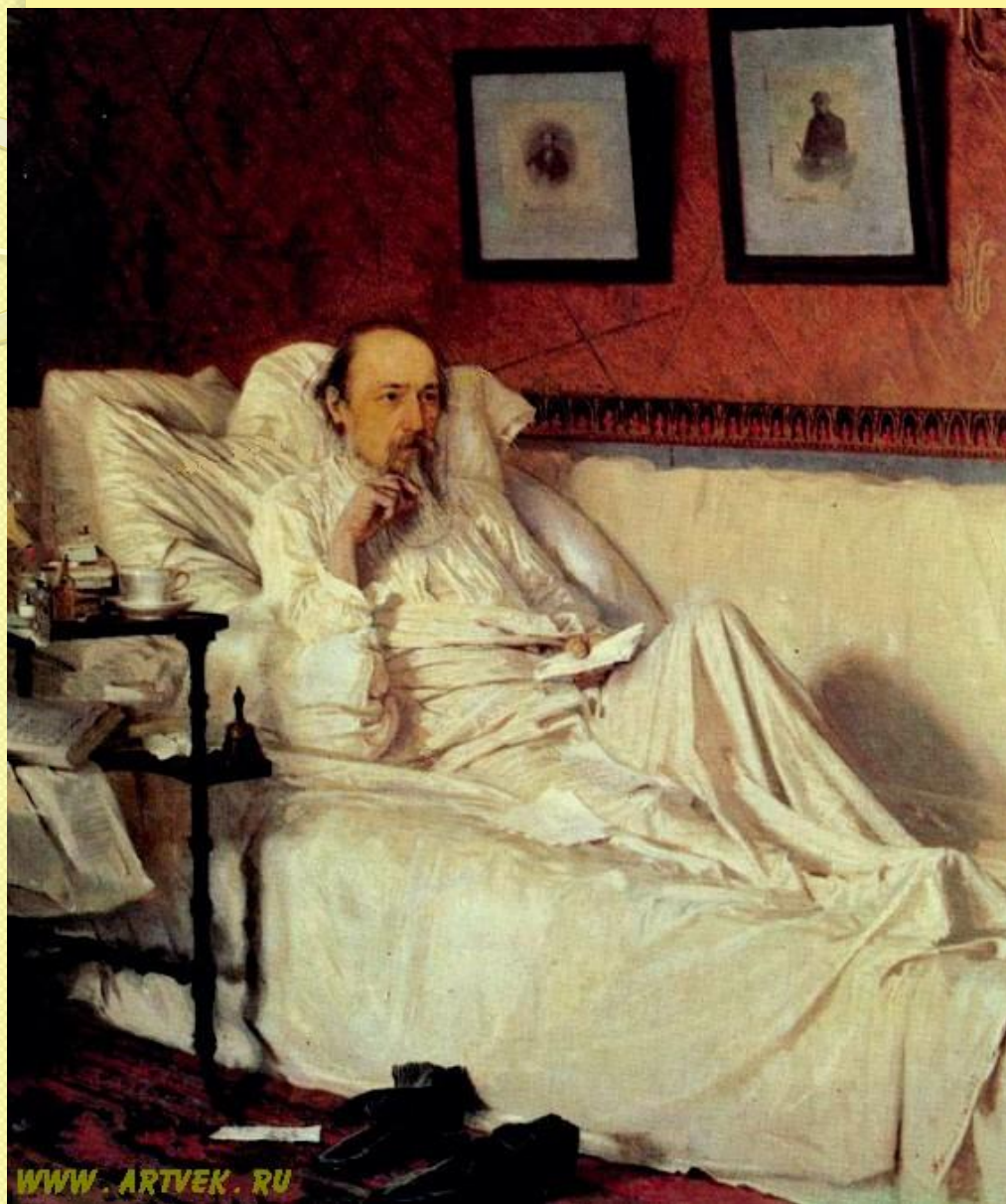


Парк. Портрет  
жены художника  
с дочерью



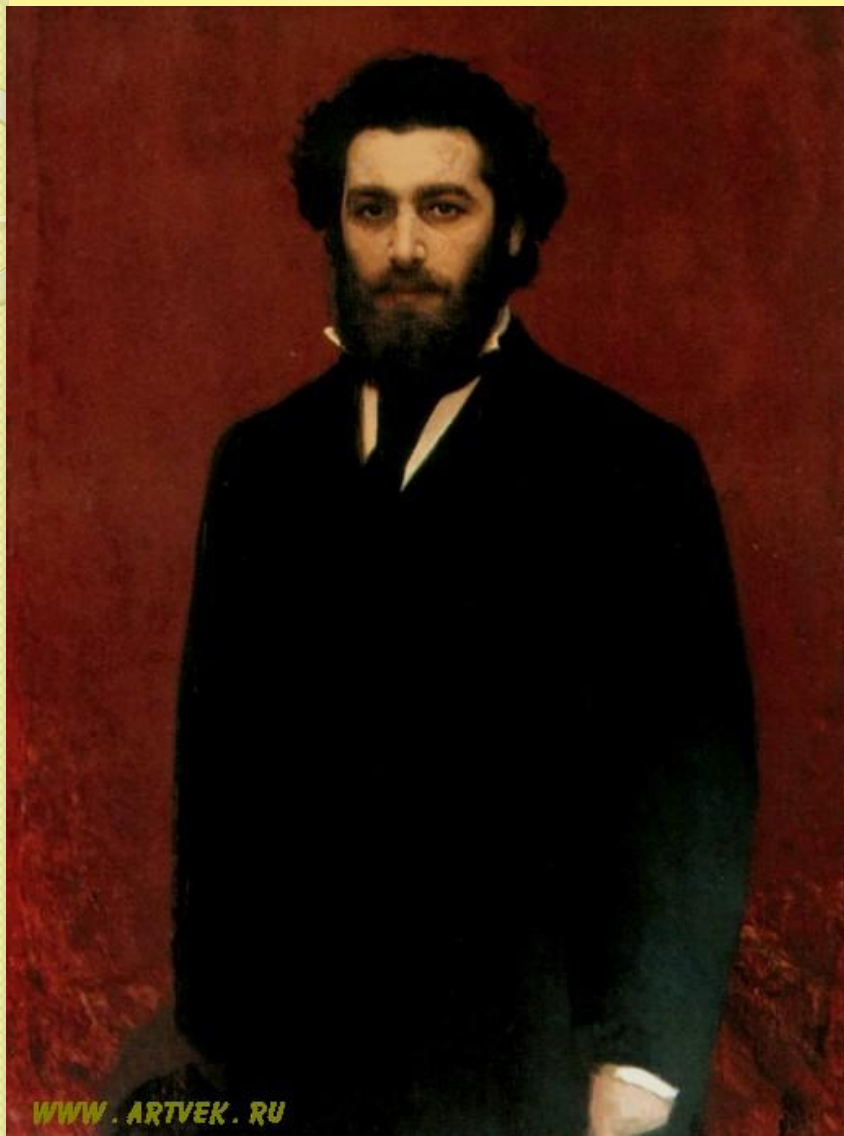


Портрет  
императрицы  
Марии Федоровны  
в жемчужном  
уборе

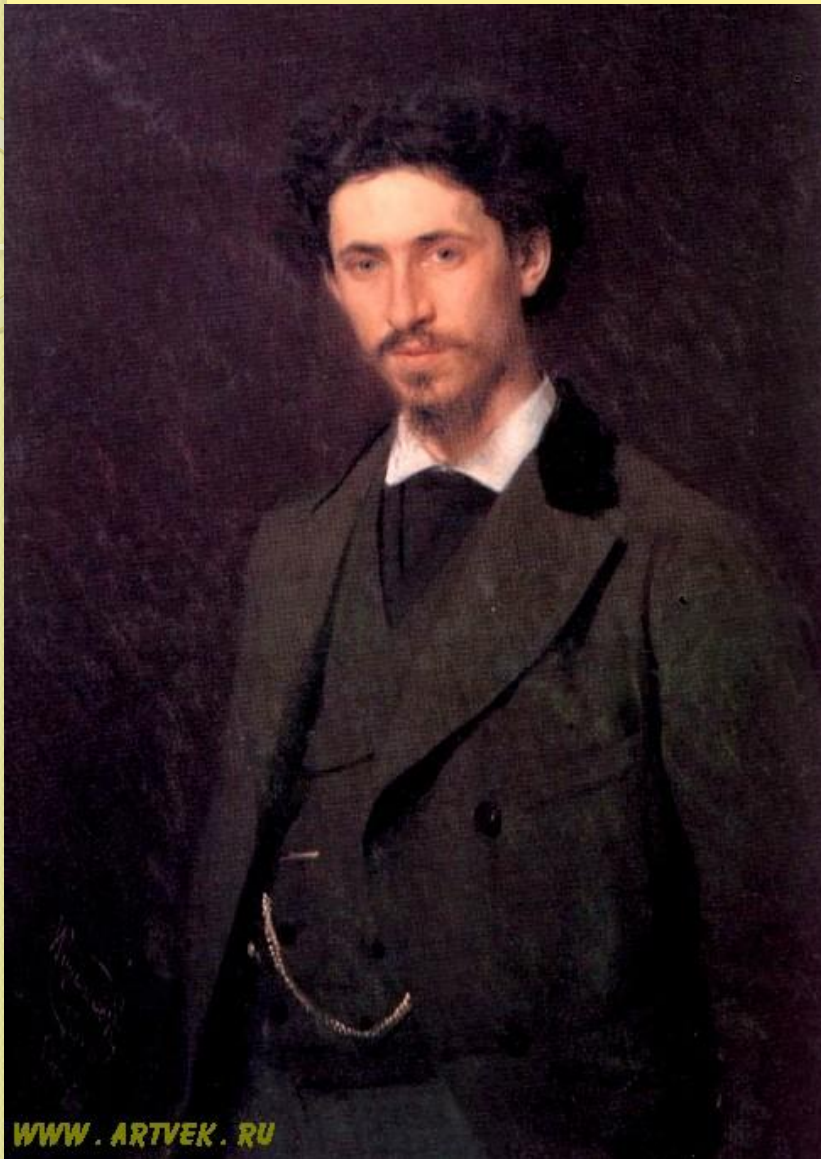


Н. А. Некрасов в  
период  
"Последних  
песен"





Портрет художника  
Архипа Ивановича  
Куинджи



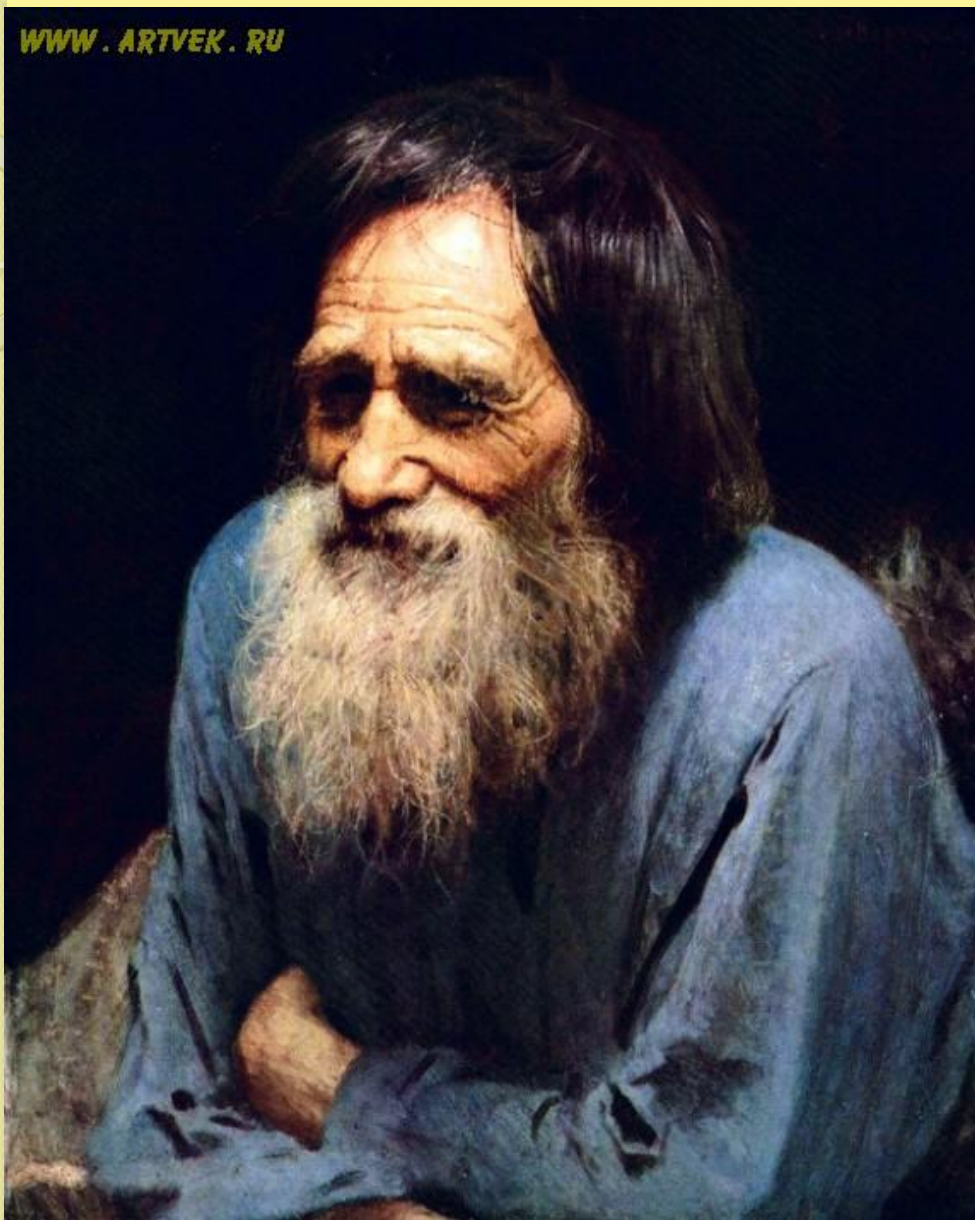
Портрет художника  
Ильи Ефимовича  
Репина



# Семья художника



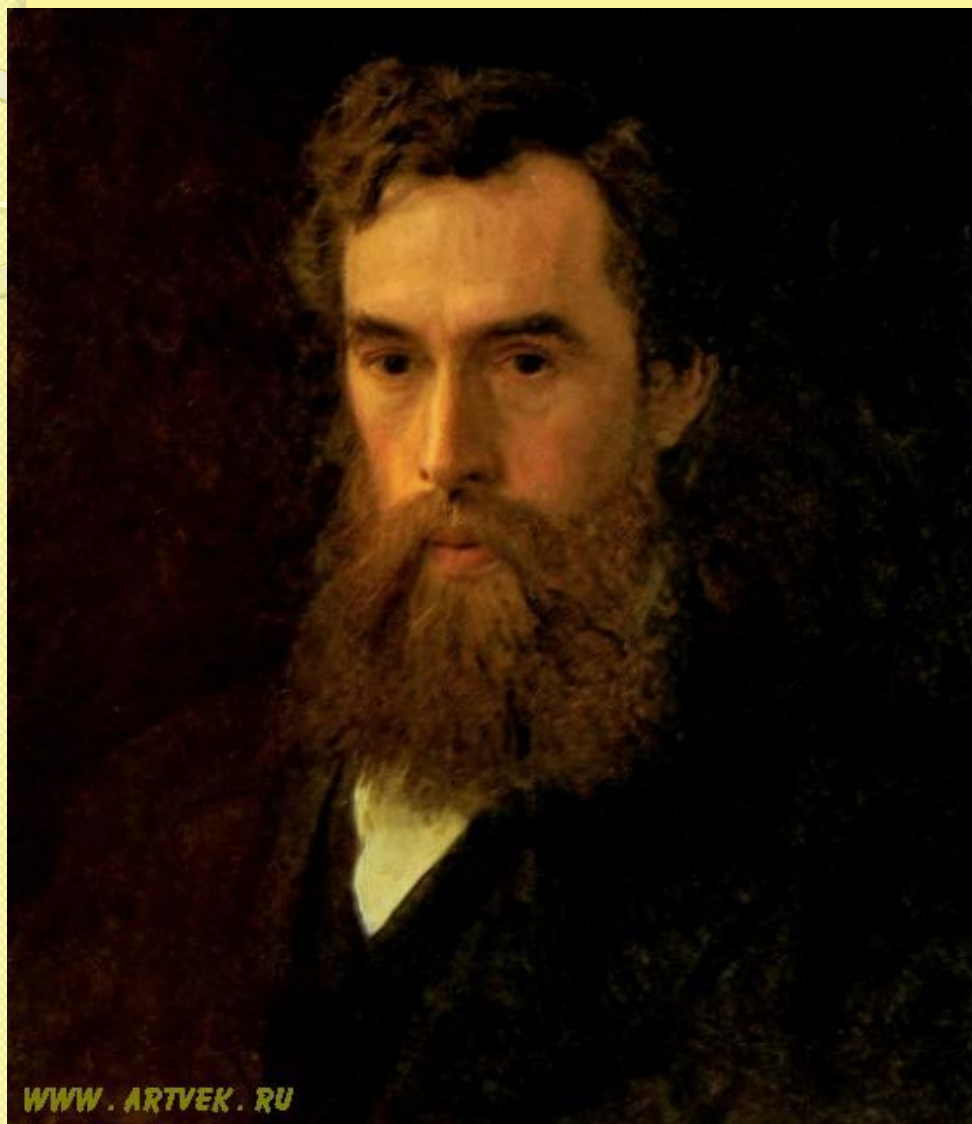
[WWW.ARTVEK.RU](http://WWW.ARTVEK.RU)



Мина Моисеев



Портрет Павла  
Михайловича  
Третьякова





Крестьянин с уздечкой





Полесовщик



Пасечник



# Неутешное горе

