

# НОТНЫЙ СТАН

The background of the slide is a light beige color with several large, stylized autumn leaves in shades of brown and orange scattered across it. The leaves have prominent veins and are positioned in various orientations, some overlapping each other.

**Попова  
Надежда Ивановна**

**Учитель музыки МОУ СОШ №33  
Г. Мурманск**

# ЦЕЛИ:



Сформировать у учащихся представление о нотном стане. Познакомить с чтением и письмом нот «до», «ре», «ми», «фа», «соль», «ля», «си».

Развитие познавательного интереса к музыкальной грамоте

Воспитание любви к музыке



Нотноносец

Высокие и низкие

звуки

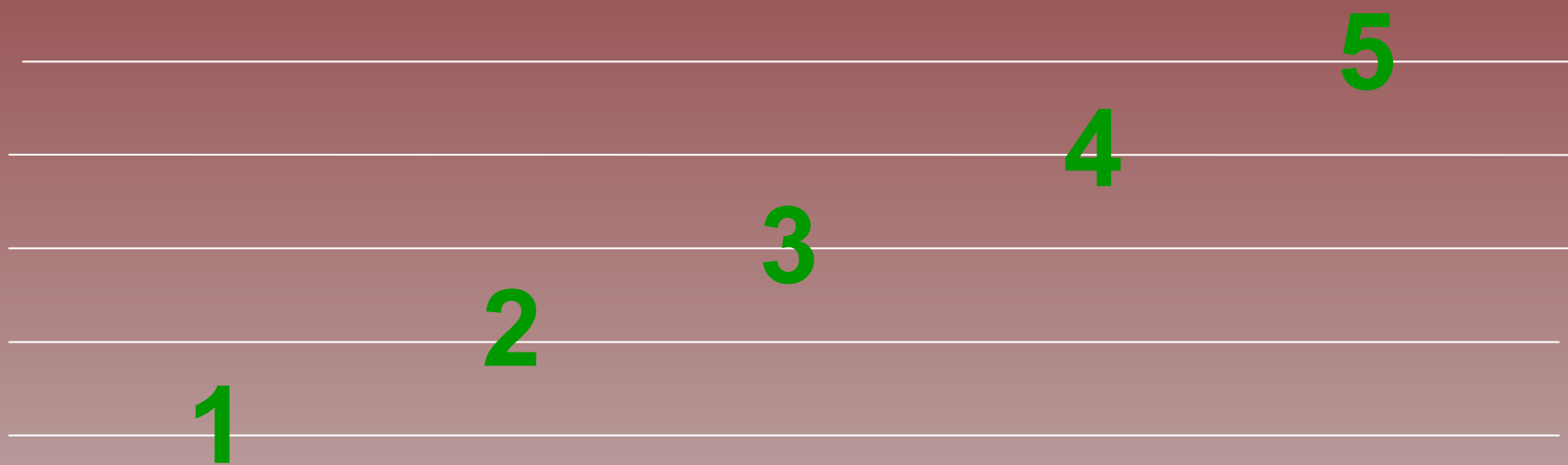
Музыкальная

Ребус граммота

ы



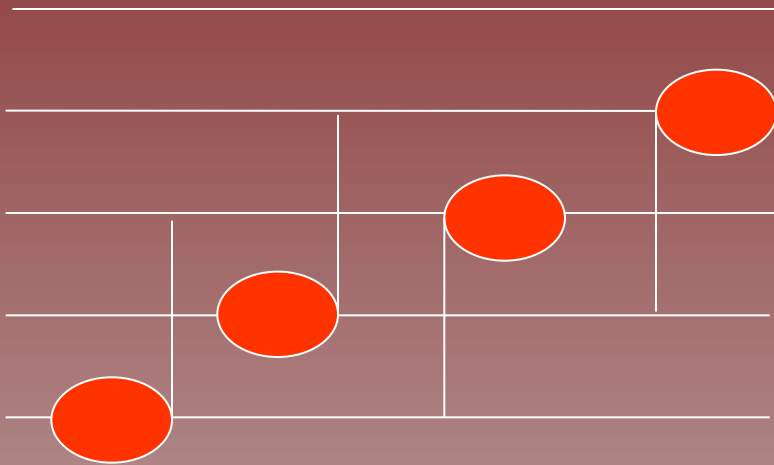
Ноты пишутся на **НОТОНОСЦЕ**.  
Нотоносец, или нотный стан –  
это пять линеек.



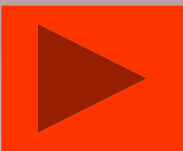
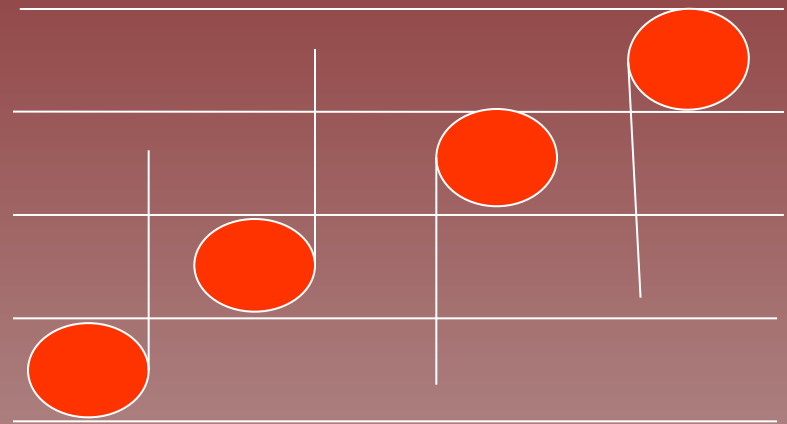


# НОТЫ пишУтся

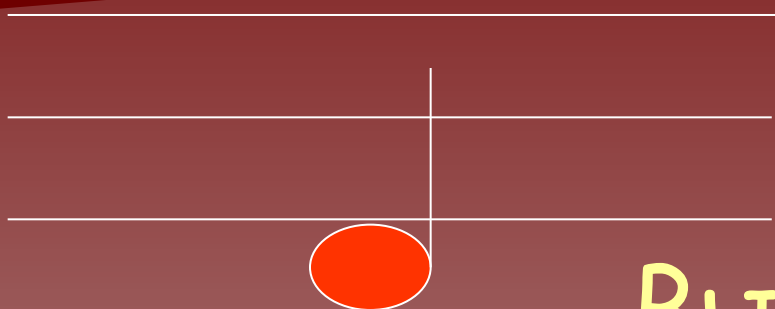
на линейках:



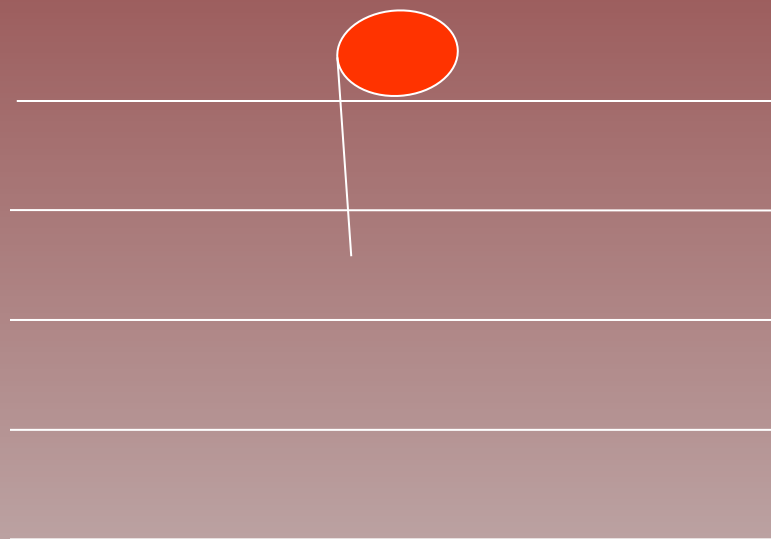
между линейками:



# Под первой линейкой:



# Выше пятой линейки:



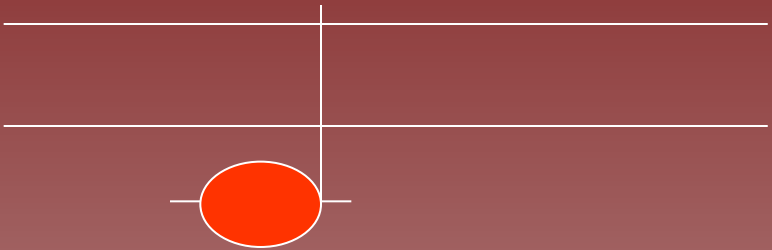


На нижней добавочной линейке:

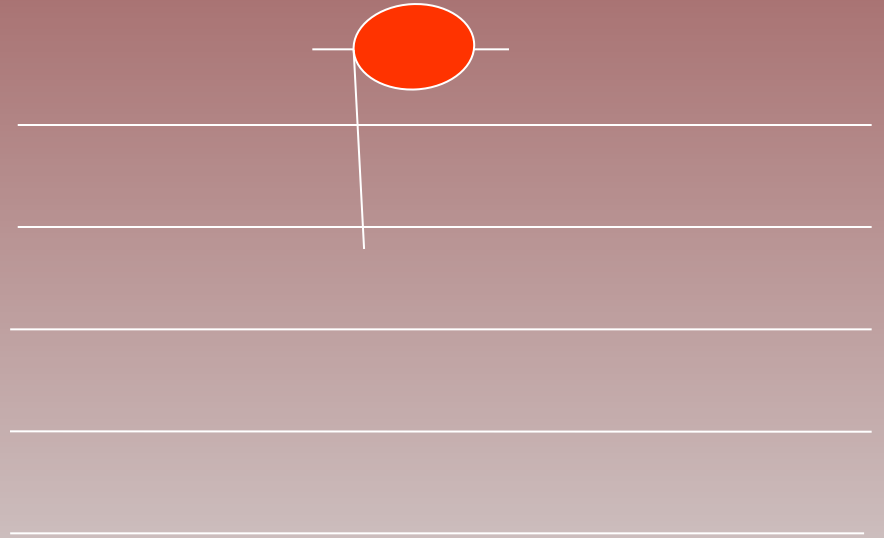
---

---

---

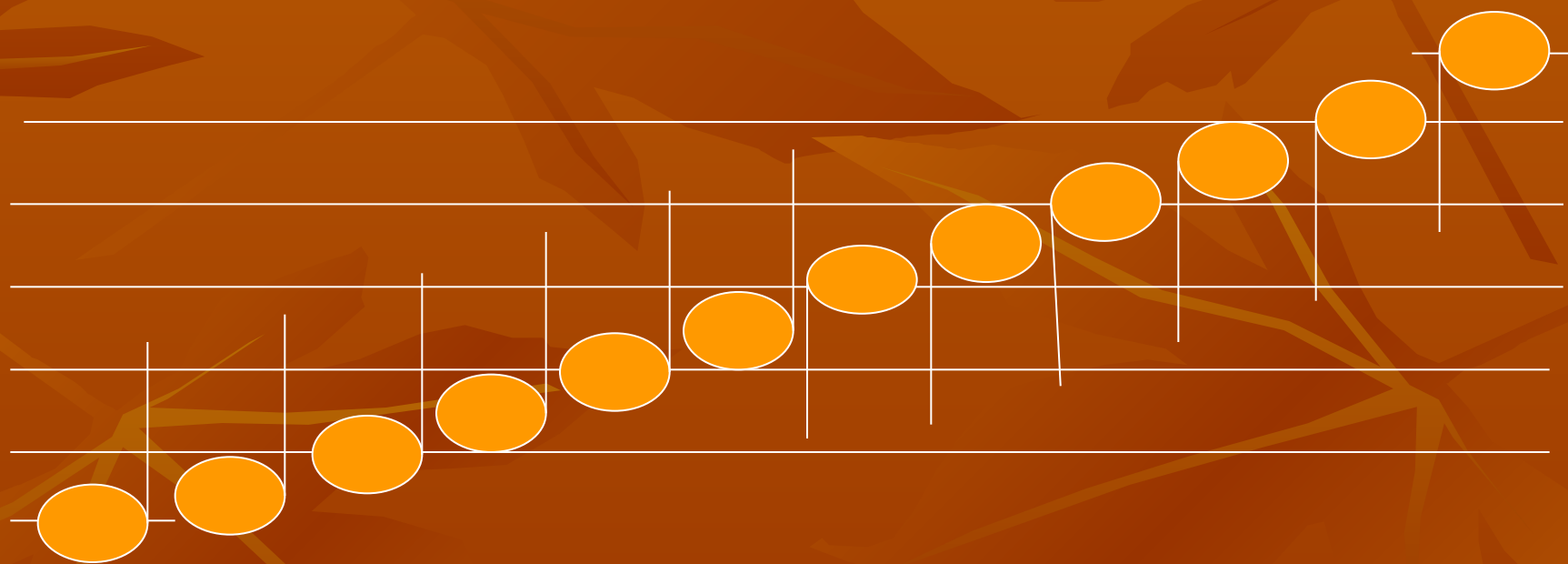


На верхней добавочной линейке:





Чем выше звук,  
тем выше пишется нота:



Примеры:



# Птичка поёт тонким голосом на высоких звуках.

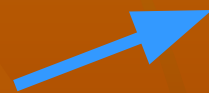


У медведя голос густой  
низкий.



Когда девочка акает,  
А звучит ниже, У выше.

А



У



Поезд гудит на  
одной высоте.

Г



УУ

Кукушка кукует.  
Первое Ку звучит выше,  
а второе- ниже.

Ку



Ку



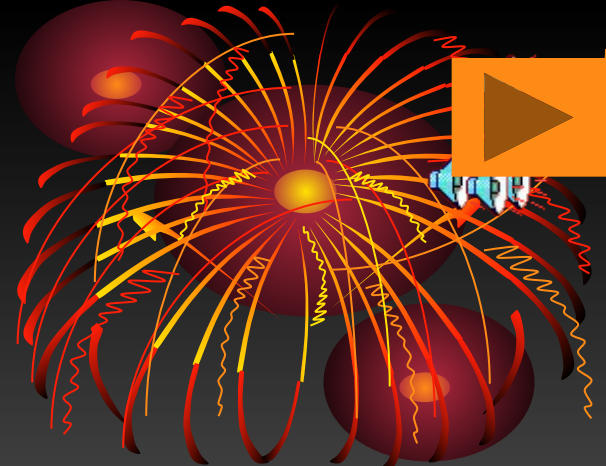


# Скрипичный ключ

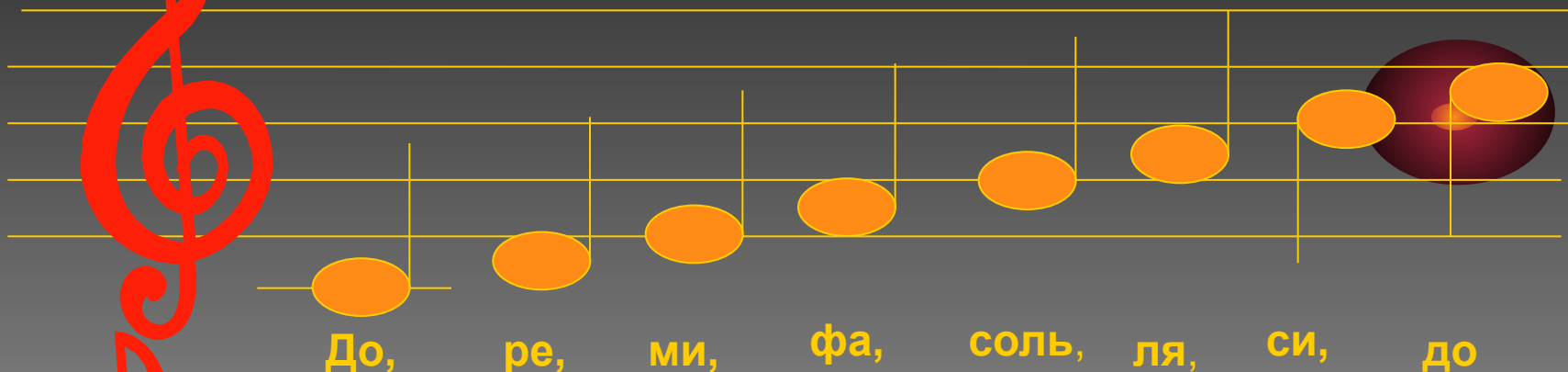


Завиток скрипичного ключа пишется  
вокруг второй линейки.

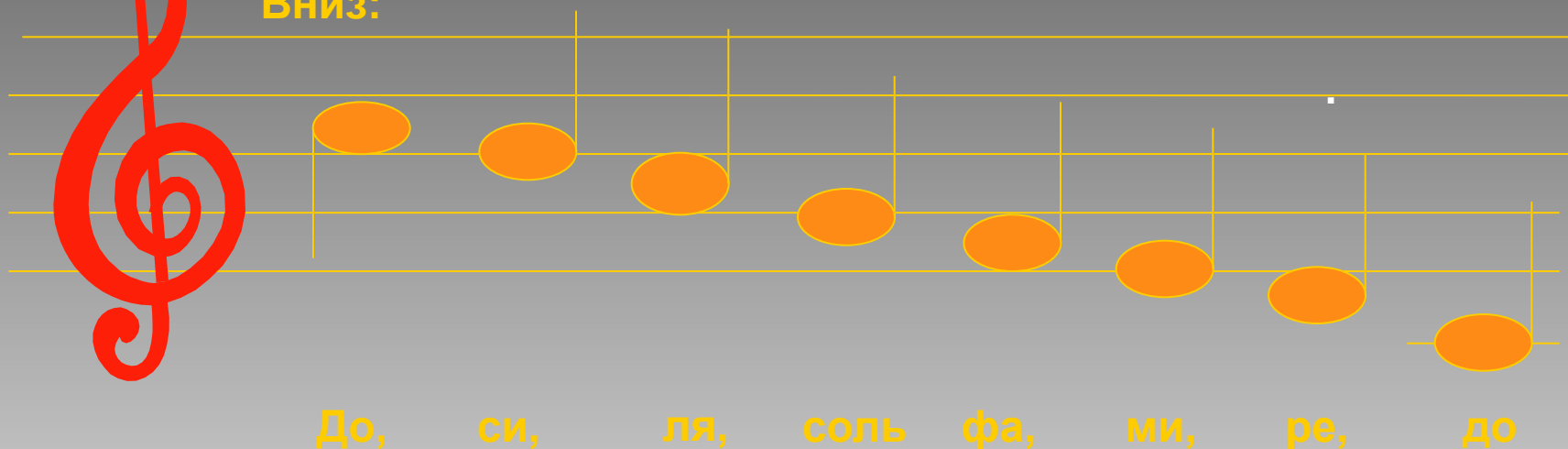
Пять линеек нотной строчки  
мы назвали- нотный стан.  
И на нём все ноты- точки  
разместили по местам



**Вверх: З В У К О Р Я Д**



**Вниз:**



# НОТА ДО

Нижнее до пишется на  
добавочной  
линейке внизу.



# НОТА РЕ

Нота РЕ пишется под  
первой линейкой.



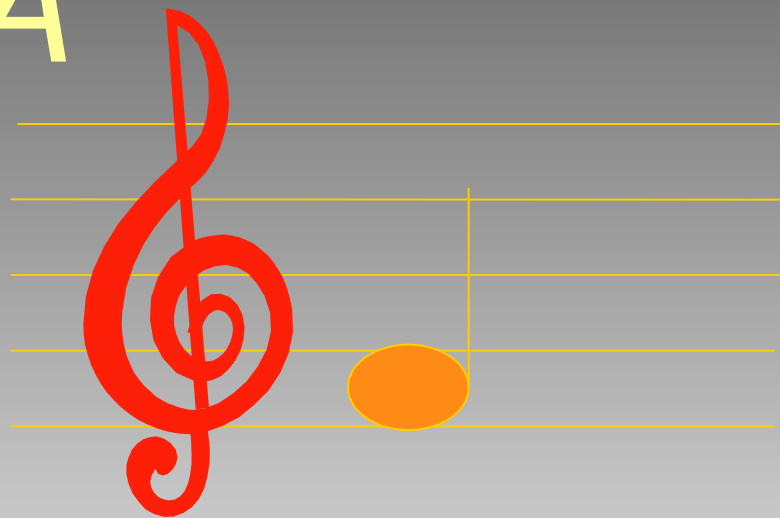
# НОТА МИ

Нота МИ пишется на  
первой линейке.



# НОТА ФА

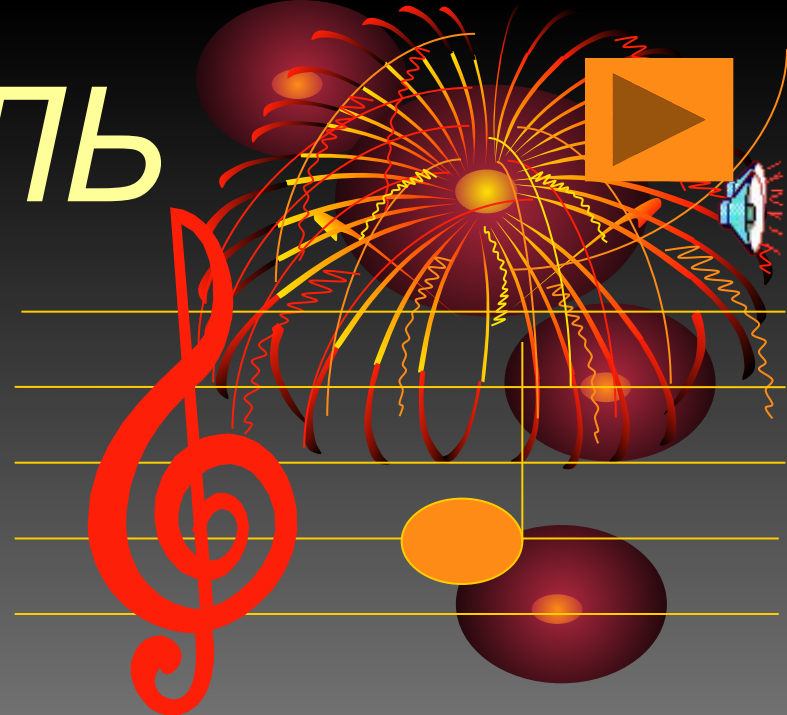
Нота ФА пишется  
между  
первой и второй  
линейками.





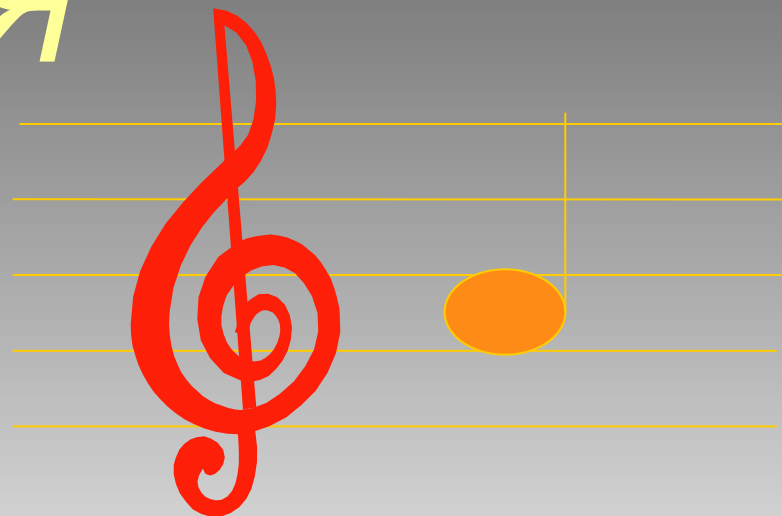
# НОТА СОЛЬ

Нота СОЛЬ пишется на  
второй линейке.



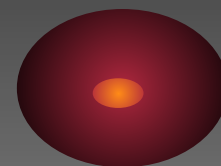
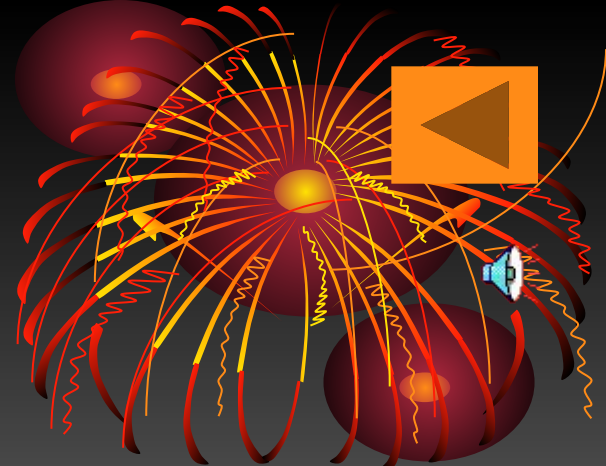
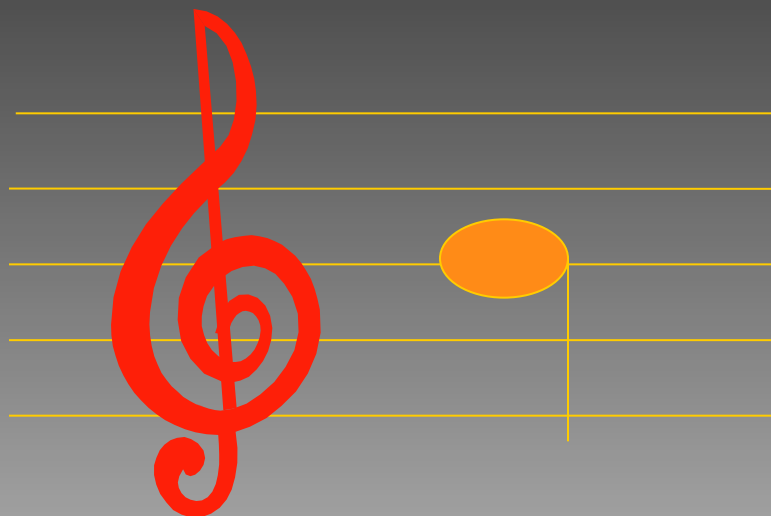
# НОТА ЛЯ

Нота ЛЯ пишется  
между  
второй и третьей  
линейками.

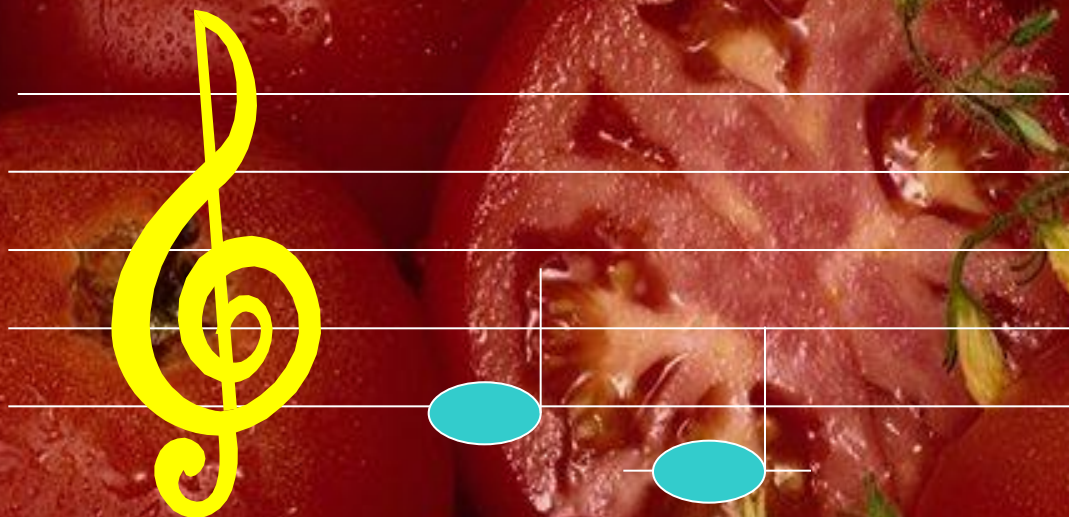


# НОТА СИ

Нота СИ пишется на  
третьей линейке.



# Реши ребусы :

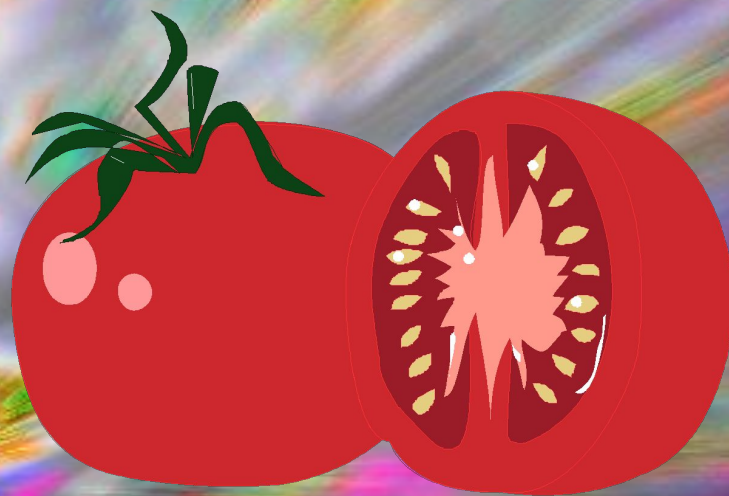


По - - - р



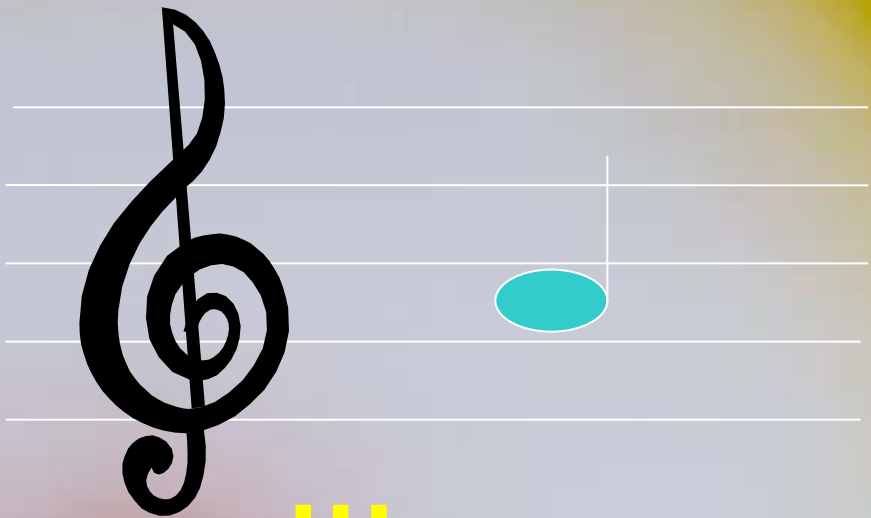


По - МИ - ДО - р



# Реши ребусы :





Ш – ля - па

