

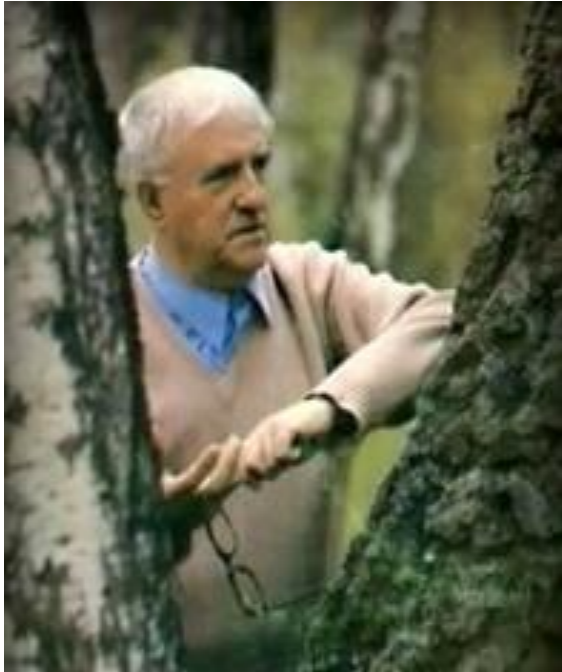
# Музыкальные иллюстрации Г.В.Свиридова к повести А. С. Пушкина "Метель"

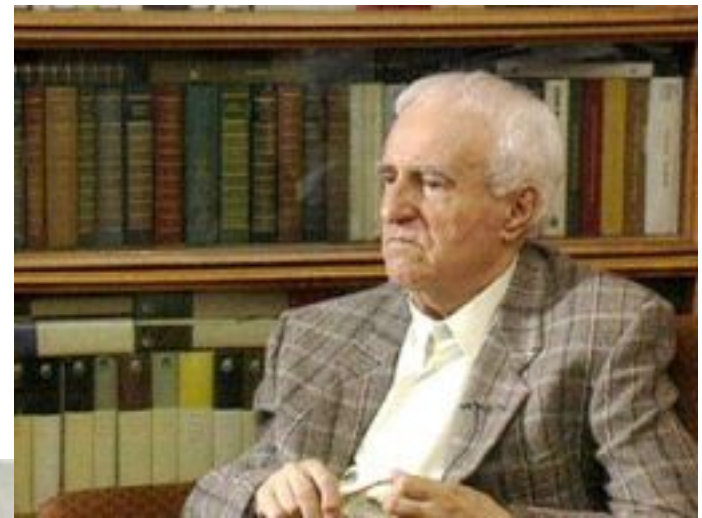


# Цель урока:

Выяснить,  
что объединяет двух великих людей:

Александра Сергеевича Пушкина  
и  
Георгия Васильевича Свиридова





А.С.Пушкин

музыка

Г.В.Свиридова





# Части сюиты

- 1. "Тройка"
- 2. "Вальс"
- 3. "Весна и осень"
- 4. "Романс"
- 5. "Пастораль"
- 6. "Военный марш"
- 7. "Венчание"
- 8. "Отзвуки вальса"
- 9. "Зимняя дорога"



# Тройка



Кони мчатся по буграм  
Топчут снег глубокий...  
Вот, в сторонке божий храм  
Виден одинокий...  
Вдруг метелица кругом;  
Снег валит клоками;  
Черный вран, свистя крылом,  
Вьется над санями;  
Вещий стон гласит печаль!  
Кони торопливы  
Чутко смотрят в темну даль,  
Воздымая гривы...

Жуковский

# Вальс

Первая мелодия – легкая, игривая, полетная.

Вторая – яркая, праздничная.

Третья – энергичная, торжественная.



# Венчание

"Я вошел в церковь, слабо освещенную двумя или тремя свечами. Девушка сидела на лавочке в темном углу церкви; другая терла ей виски...

Старый священник подошел ко мне с вопросом: "Прикажете начинать?" - "Начинайте, начинайте, батюшка", - отвечал я рассеянно. Девушку подняли. Она показалась мне недурна...

Непонятная, непростительная ветренность... я стал подле нее перед налоем; священник торопился; трое мужчин и горничная поддерживали невесту и заняты были только ею. Нас обвенчали.

"Поцелуйтесь", - сказали нам. Жена моя обратила ко мне бледное свое лицо. Я хотел было ее поцеловать... Она вскрикнула: "Ай, не он! не он!" - и упала без памяти".





# Весна и осень

Довольно скоро

*mf dolce*

*con Ped.*

*p*

Не слишком медленно

*pp espr.*







# Пастораль



Пастораль в переводе с латинского означает "пастушечий".

Это музыкальное произведение, рисующее сцены безмятежной сельской жизни, картины природы



# Военный марш

Между тем война со славою была кончена.

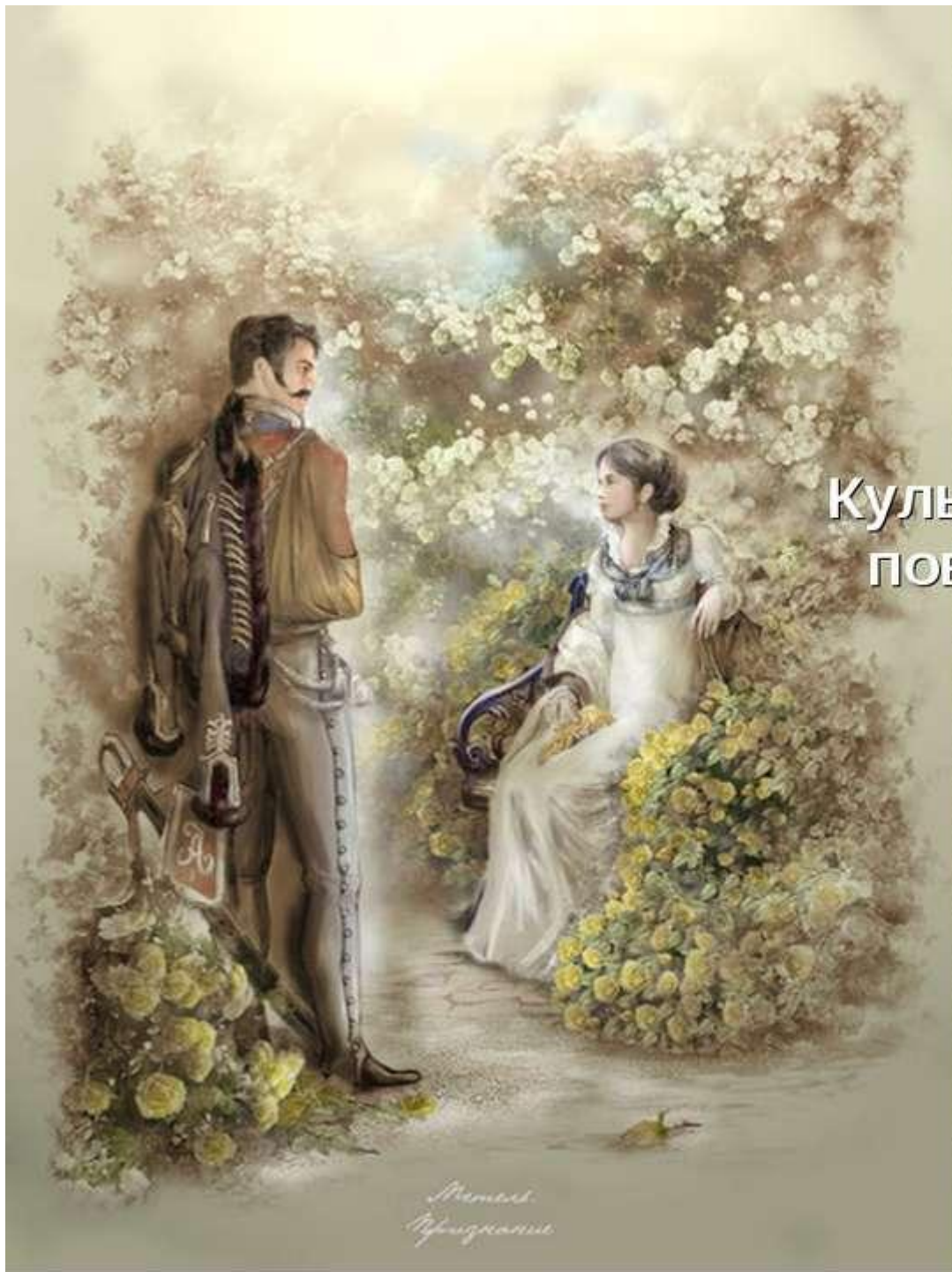
Полки наши возвращались из-за границы.

Народ бежал им навстречу...



Время незабвенное! Время славы и восторга!





# Романс

Кульминацией пушкинской повести является момент объяснения в любви,

а кульминацией музыкальных иллюстраций является "Романс".

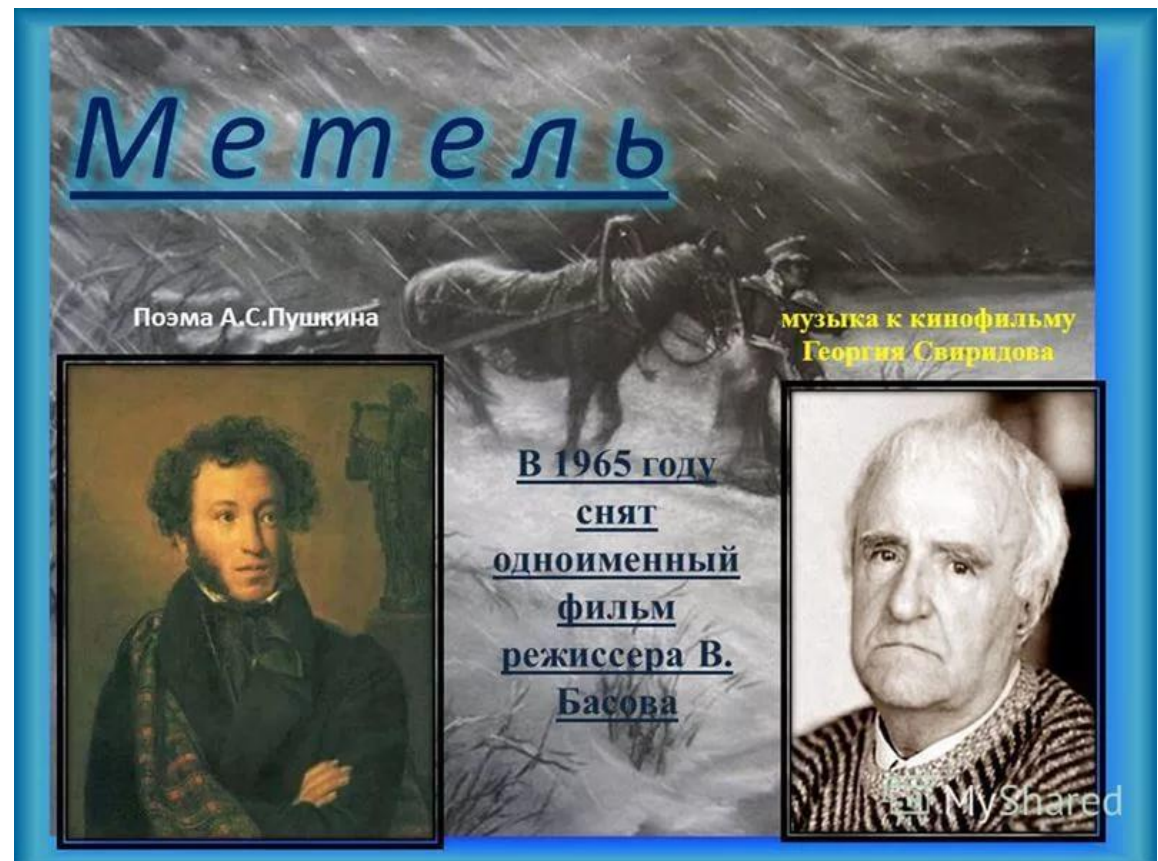
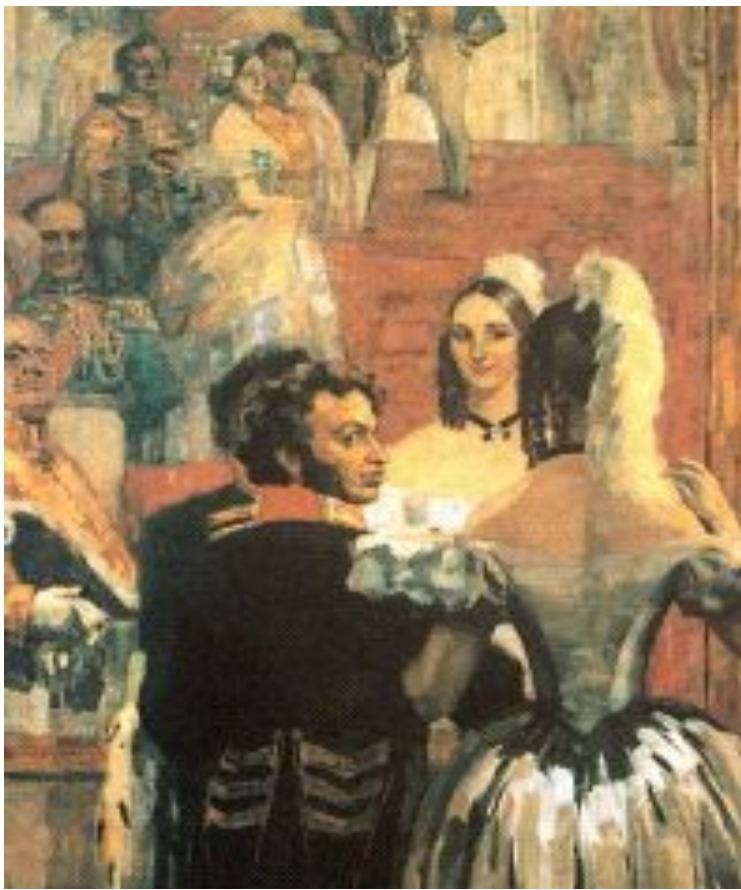




# Отзвуки вальса



# Зимняя дорога



Так что же объединяет А. С. Пушкина и Г.В. Свиридова?

...Любовь к Родине, русскому народу, его культуре, традициям, простым человеческим чувствам. Всё это выражено глубоко, по-русски задушевно как у великого поэта А.С.Пушкина, так и в музыке Свиридова.



**Слушая музыку Свиридова так и видишь бесконечные заснеженные просторы России, занесенную дорогу, и по ней мчится вдаль русская тройка.**

**Кони преодолевают снежную пелену, ямщик напряженно вглядывается вдаль, а путник, укутанный в теплую шубу, мирно дремлет под однозвучную песню русского колокольчика. Метель! Как бы беде не случиться, не сбиться с дороги.**





**Спасибо за  
внимание!**

