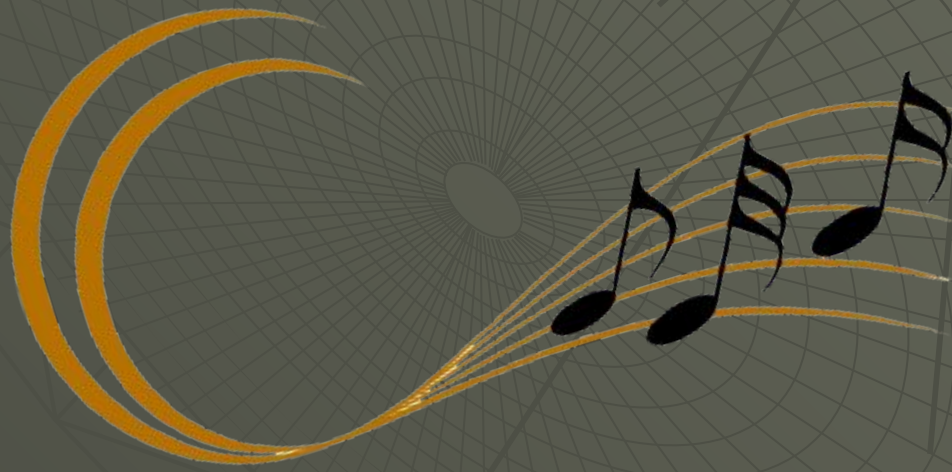


Струнные музыкальные инструменты



▶ Струнные музыкальные инструменты

Струнные смычковые



Струнные клавишные



Струнные щипковые



Струнные смычковые инструменты



Скрипка



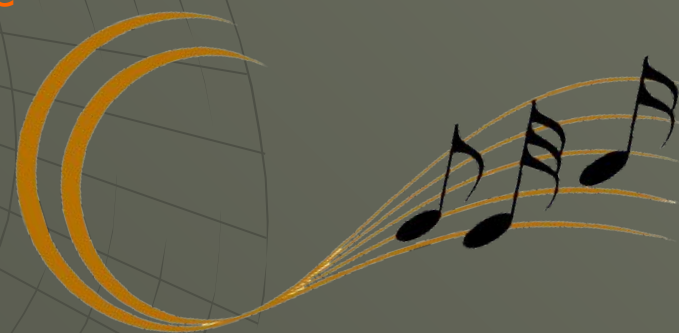
Альт



Контрабас

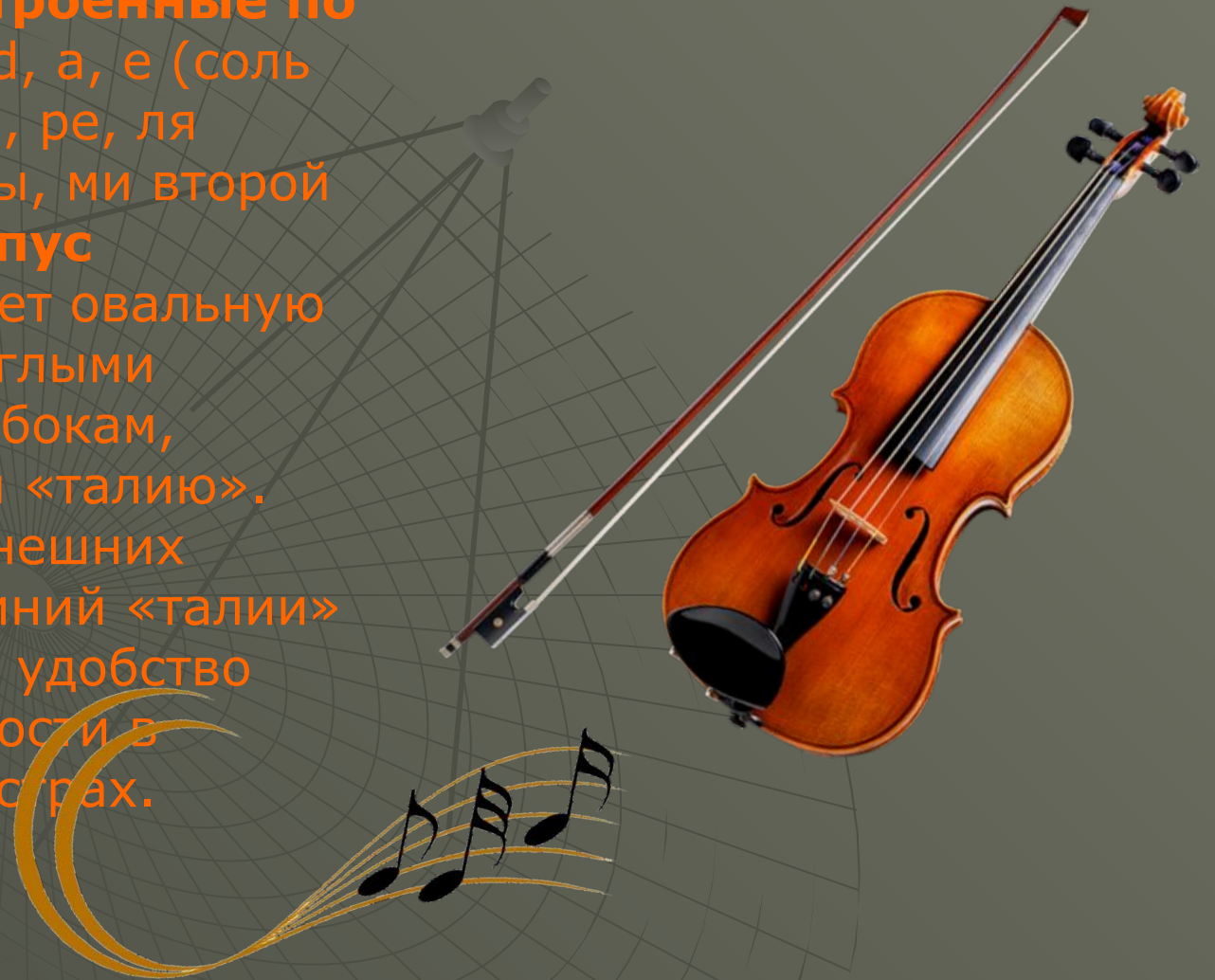


Виолончель



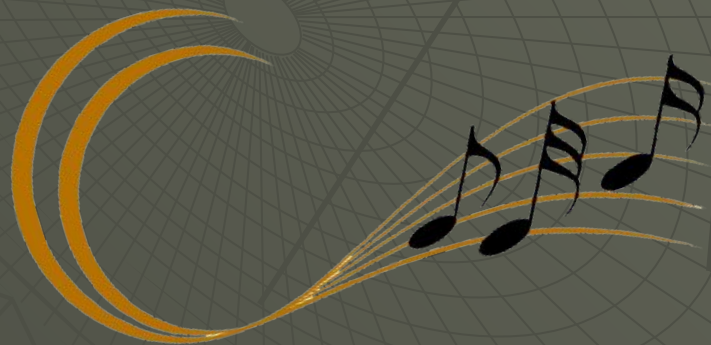
Скрипка

Скрипка имеет четыре струны, настроенные по квинтам: g, d, а, е (соль малой октавы, ре, ля первой октавы, ми второй октавы). **Корпус скрипки** имеет овальную форму с округлыми выемками по бокам, образующими «талию». Округлость внешних контуров и линий «талии» обеспечивает удобство игры, в частности в высоких регистрах.



Альт

Альт – струнно-смычковый инструмент, скрипичного семейства. Форма альта, схожа со скрипкой, но его размер превосходит ее.



Струнные клавишные инструменты



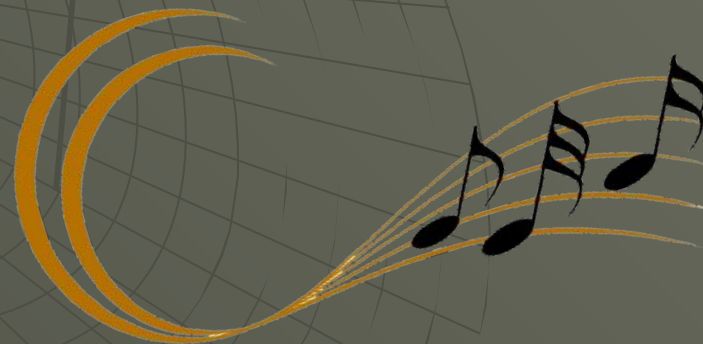
Рояль



Фортепьян
о

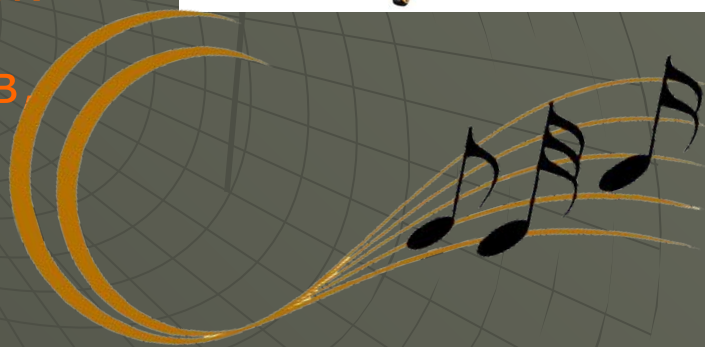
Рояль

Рояль состоит из корпуса (ящика), в котором над резонансной декой натянуты металлические струны, звучащие при ударе молоточками, приводимыми в движение клавишами. Посредством трех педалей можно усиливать (правая) или ослаблять (левая) звук (следует заметить, что левая педаль используется не столько для ослабления, сколько для изменения окраски звука во время игры, создавая тем самым дополнительные нюансы). А средняя дает красочности шедевру.



Фортепьяно

Звук в фортепиано извлекается ударением молоточка о струны. Струны с помощью колков натянуты на резонансную дека (в пианино дека находится в вертикальном положении, в рояле — в горизонтальном). Для каждого звука существует хор струн: три для среднего и высокого диапазонов, две или одна — для нижнего.



Струнные щипковый инструменты

Арфа



Балалайка



Гитара

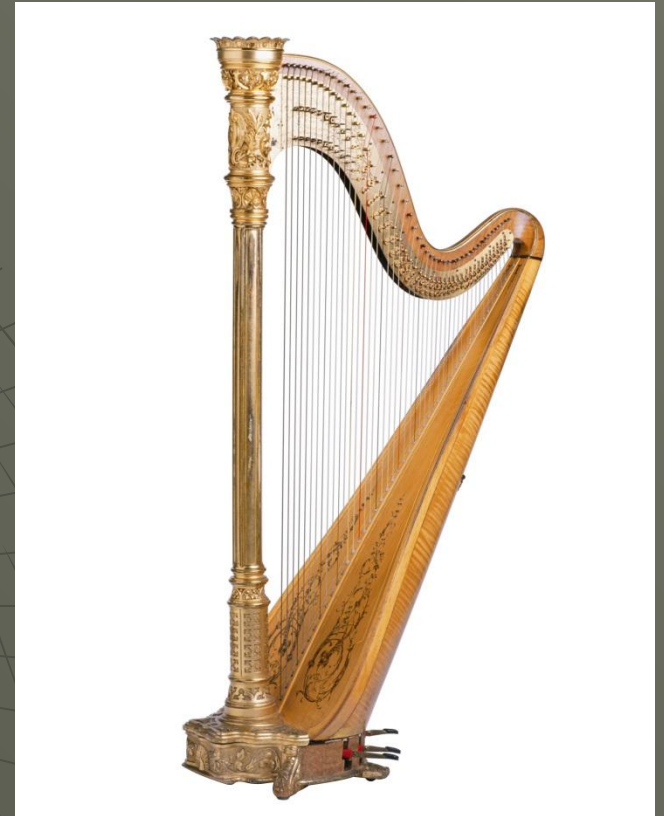


Гусли



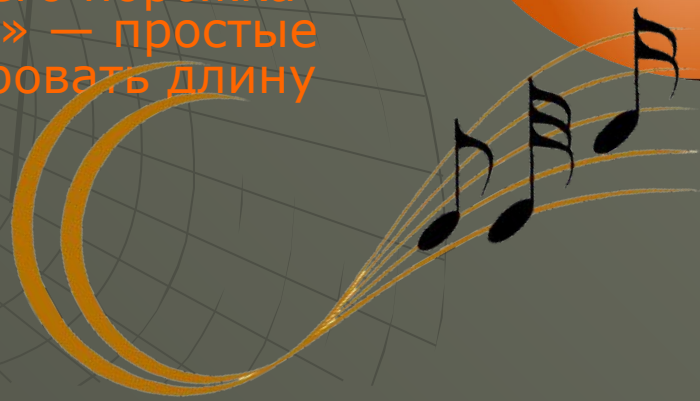
Арфа

Арфа — струнный щипковый музыкальный инструмент. Считается, что красотой своего внешнего вида она превосходит всех своих соседей по оркестру. Ее изящные очертания скрывают форму треугольника, металлическую раму украшают резьбой. На раму натягивают струны (47-48) разной длины и толщины, которые образуют прозрачную сетку. В начале 19 века старинную арфу усовершенствовал знаменитый фортепьянный мастер Эрар. Он нашел способ быстро изменять длину струн и тем самым высоту звука арфы.



Гитара

Гитара представляет собой корпус с длинной плоской шейкой, называемой «гриф». Лицевая, рабочая сторона грифа — плоская либо слегка выпуклая. Вдоль нее натянуты струны, закрепленные одним концом на корпусе, другим на окончании грифа, которое называется «голова» или «головка» грифа. На корпусе струны крепятся неподвижно посредством подставки, на головке грифа с помощью колкового механизма, позволяющего регулировать натяжение струн. Струна лежит на двух порожках, нижнем и верхнем, расстояние между ними, определяющее длину рабочей части струны, является мензурой гитары. Верхний порожек находится в верхней части грифа, около головки. Нижний устанавливается на подставке на корпусе гитары. В качестве нижнего порожка могут использоваться т. н. «седла» — простые механизмы, позволяющие регулировать длину каждой струны.



Выполняла:

Севастьянова Анастасия
9 класс

