

# О чем поведало вступление к опере «Похвала пустыне»?



# ПРО ТАТАРСКИЙ ПОЛОН

Умеренно

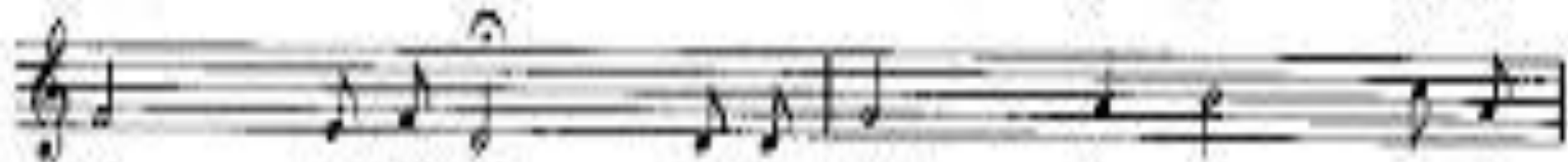
*mp*



Как за речью . . . во . . . ю да . . . ва



Дарь . . . е . . . ю эли та . . . та . . . ро . . . ве пу . . . ваи



ду . . . ва ни . . . ли. Не ду . . . вать . . . и . . . пр до . . . ста . . .



-ва . . . ла . . . си, до . . . сто . . . ва . . . ва . . . се . . . ту . . . ша . . . ли . . . та . . .

Декорация к симфонической картине  
3-го действия «Сеча при Керженце»  
Николая Рериха



**ИНТОНАЦИИ**  
**звуковое воплощение музыкальной**  
**мысли: исполнительный «тон»**  
**музыки, интонация - носительница**  
**музыкального содержания..**

Лад  
тональный строй  
музыкального произведения

динамика

темп

регистр

ритм

Инструментальный тембр



О чем рассказала нам музыка?

О музыкальном  
наследии, созданном  
композитором

О прошлом  
Родины, о любви и служении  
родной Отчизне

О добре и зле, о  
честности и  
предательстве





1. Определи, что перепутал художник.

2. В произведениях какого композитора ты встречал изображённых героев?

3. По нарисованным сюжетам вспомни названия известных опер-сказок.



The background is a painting of a city with numerous golden domes and spires, set against a blue, hazy sky. The style is reminiscent of a traditional Russian icon or a historical painting. The city is densely packed with buildings, and the overall atmosphere is ethereal and dreamlike.

**Невидимый Китеж является  
выражением извечной народной мечты  
о мире идеальных человеческих  
отношений, о мире, основой которого  
являются высшая мудрость и высшая  
доброта.**

# Использованные ресурсы:

1. Римский-Корсаков Н. А. Сто русских народных песен. М., 1945, с. 17.  
Приводится по: Соболева Г. Г. Россия в песне. Музыкальные страницы.  
2-е изд., М., Музыка, 1980.



2. Наумов Т. Н., Алеев В.В. Музыка 5 класс.3-е изд., М., Дрофа, 2011.

3. [belcanto.ru>kitezhh.html](http://belcanto.ru/kitezhh.html).

4. <http://kinderlibrary.wordpress.com/2011/10/20/китеж-город-которого-нет/>

