

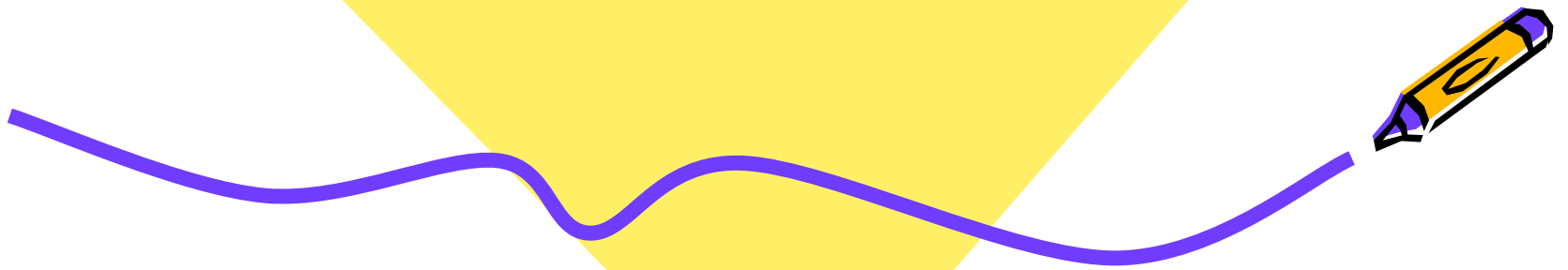
«НИЧЕГО НЕТ НА СВЕТЕ
ЧУДЕСНЕЙ
И ПРЕКРАСНЕЕ НЕТ НИЧЕГО,
ЧЕМ ПРОСТАЯ НАРОДНАЯ ПЕСНЯ,
ЧТО В ДУШЕ РАЗЛИВАЛАСЬ ЕГО».



(С. Широков)



**Мир русской
песни**



Какие стороны
жизни отражала
русская народная
песня?



Содержание русских народных песен:

- Природа России
- Быт русских людей
- Чувства, переживания
- Рассказы о праздниках и буднях



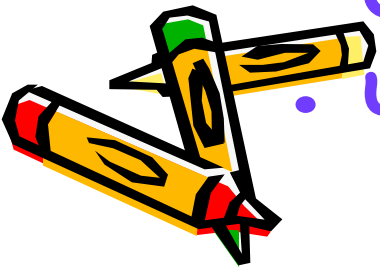
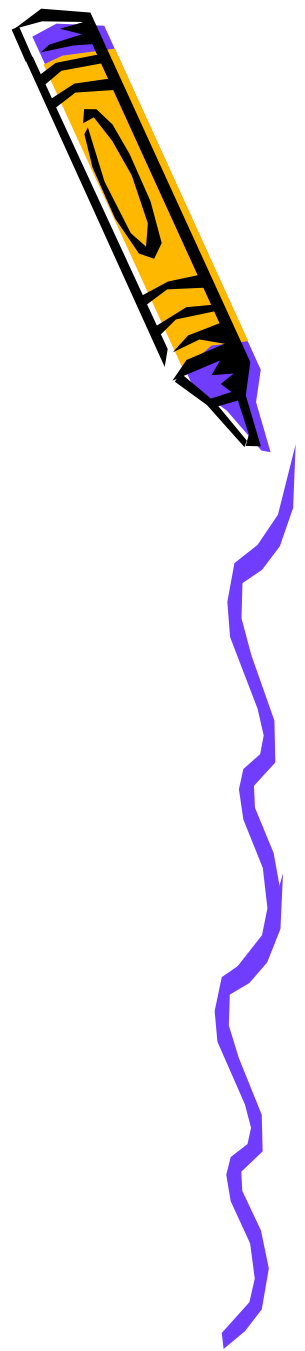
«Собери слоги - назови жанр»

- е ис ри то чес
- дат ски сол е
- до тру вы е
- со вы пля е
- ри чес ли ки е
- е точ ны шу
- е деб сва ны
- туш час ки



Жанры русских народных песен:

- Исторические
- Солдатские
- Трудовые
- Плясовые
- Лирические
- Шуточные
- Свадебные
- Частушки



Найди соответствие:

1. Лирическая
2. Солдатская
3. Трудовая
4. Плясовая
5. Хороводная

1. «Эх, ухнем»
2. «Ах ты, степь широкая...»
3. «Солдатушки, бравы ребятушки»
4. «Во поле береза стояла»
5. «Калинка»



Найди соответствие:

1. Лирическая
2. Солдатская
3. Трудовая
4. Плясовая
5. Хороводная

1. «Эх, ухнем»
2. «Ах ты, степь широкая...»
3. «Солдатушки, бравы ребятушки»
4. «Во поле береза стояла»
5. «Калинка»



К какому жанру русской народной песни относится звучащий фрагмент:



А. Борисов.
Высохший ручей

Ах ты, степь широкая

- Трудовая
- Солдатская
- Историческая
- Лирическая





1 группа

Как в музыке передается
содержание поэзии?



2 группа

Основными признаками русской
народной песни являются:

3 группа

Есть ли общее в песнях «Ах ты,
степь широкая...» и «Вечерний
звон»?



В чем оно проявляется?



Как в музыке передается содержание поэзии?



И. Левитан. Вечерний звон



Основными признаками русской народной песенности являются:

- Мелодичность
- Многоголосность
- Подголосочность

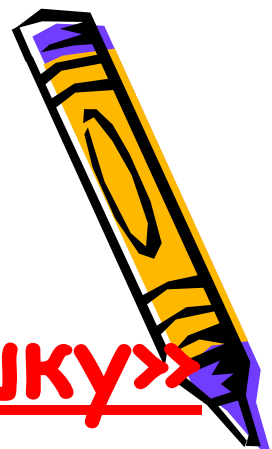
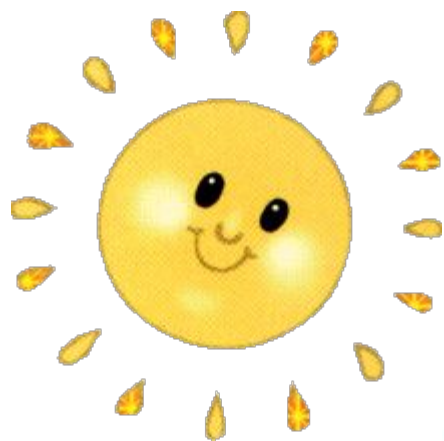


Есть ли общее в песнях
«Ах ты, степь широкая...»
и «Вечерний звон»?
В чем оно проявляется?

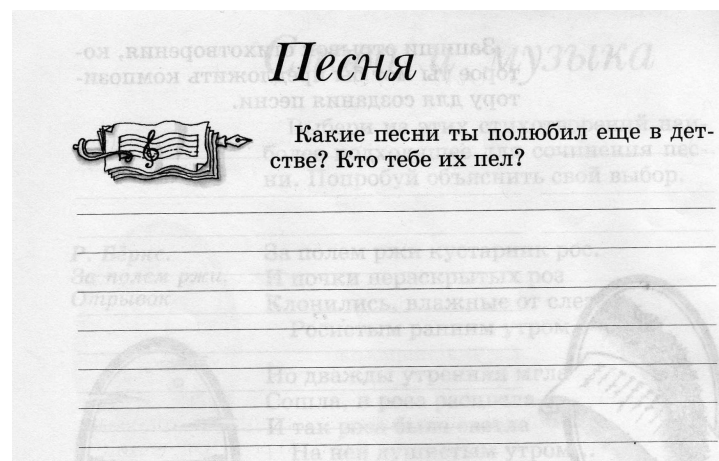




Творческое задание «Собери и исполни частушку»



Домашнее задание



- Составь список русских народных песен
- исполни любую русскую народную песню



СПАСИБО ЗА
УРОК

