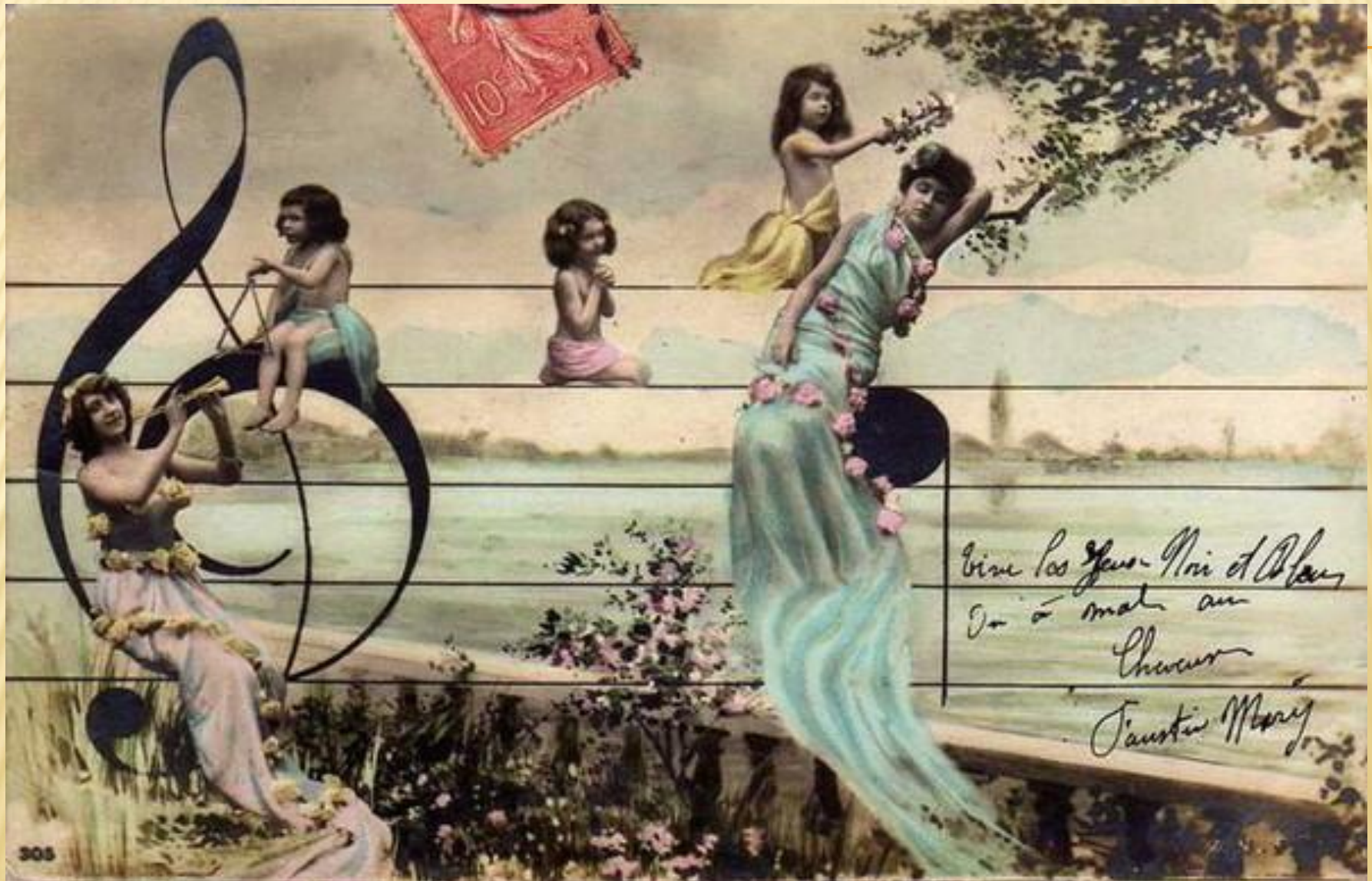


ВОЗНИКНОВЕНИЕ НОТНОЙ ЗАПИСИ







ПЕРВЫЙ НОТНЫЙ ОБРАЗЕЦ







НЕВМЕННАЯ НОТАЦИЯ

Убilate deo uniuersate: ta iubila
te deo uniuersate
ra psalmum dicite: nomi ni eius
yentite & audite & narrabo uob omnia
quanta fecit dominus a
meis alle
luia:

151. 152. 153. 154.
155. 156. 157. 158.
proglary.pp.ru

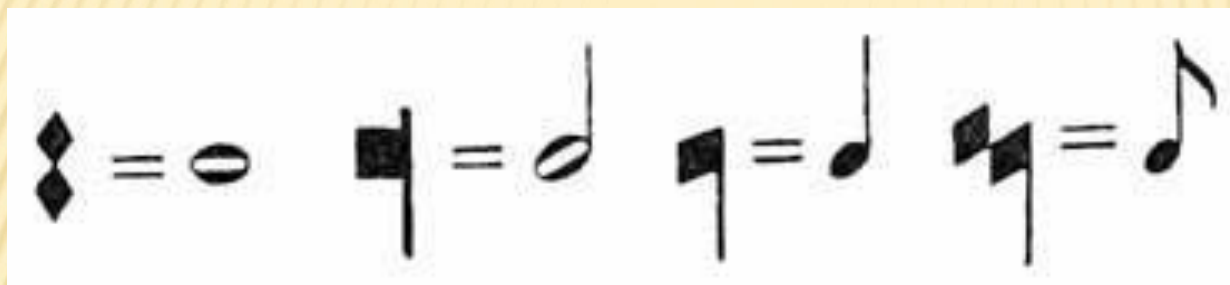


В
СЛАВА
СЕ ТЕ СЧНО Е
ЧКО Е ГО ЖЕ
СЧКО ПГЕ СКА ТА
А ДѢ БО ТИ
СЧА А А НГЕАУ
МНО ЖЕ СЧКО НА НЕ БЕ СИ
И ТЕ ДО
КѢ ТЕ СКІ И ГОДЪ НА ЗЕ
МАН ОУ БАА ЖА ЕМЪ
ІА КО МА ЧИ БЫСТЬ ЧКО
ГВА КСѢ ХЪ ХГН СЧА КО ГА
ТО ІО МО ЛА ЦИ НЕ ПГЕ

Ἦχος λ π δλ Νη

K ^{NH} υ υ υ υ ρι ι ι ι ε ε κε κρα α ξα προ ο
ο σε ε ει σα κου ου σο ο ο μου ου ει σα κου
σον μου Κυ υ υ υ ρι ι ι ι ε Κυ ρι ι ε

ЗНАМЕНА



The image shows a musical score for the hymn "Pravda i istina" (Truth and Righteousness) in Znamenski notation. The score consists of three staves of music with lyrics written below the notes.

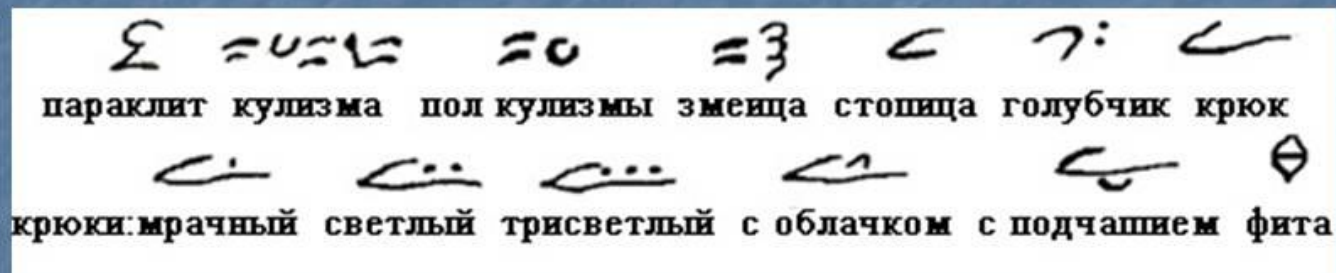
Prá — dŭ — iŭte — sa — prá —
ve — dnĭ — i — ō — gó —
spo — dŭ.

КРЮКИ

рї н дѣ те по кло ннм сѧ
 ца ре вн на ше мѧ бо гѧ. по.
 рї н дѣ те по кло ннм
 сѧ хри стѡу ца ре вн н
 бо гѧ на ше мѧ. поклѡнѣ.
 рї н дѣ те по кло ннм
 сѧ н прн па дѣмъ къ са мо му
 го спѡ дѧ и соу сѧ хри стѧ

Σ = U = L = 0 = 3 C 7: L
 параклит кулизма пол кулизмы змеца столица голубчик крюк
 C C. C... C C C
 крюки: мрачный светлый трисветлый с облачком с подчаснем фита
 рррррррррррр

Названия отдельных крюков:



- Крюк - обозначает не ноту, а интонационный переход от одного звука к другому. При этом начальный крюк не был привязан к условной «точке» со своей частотой колебания, но был разным для каждого храма, так как каждый храм имеет свой тон.

III

.
 ПИ И ДѢ ХЪ ХЪ ХЪ ХЪ ХЪ ХЪ

 ПОСЛАНИИ КЛѢСА И ПРН ПА

 ДѢ ХЪ КЛѢ ХЪ ХЪ ХЪ ХЪ ХЪ

 ХЪ ХЪ ХЪ ХЪ ХЪ ХЪ ХЪ ХЪ ХЪ ХЪ

 ХЪ ХЪ ХЪ ХЪ ХЪ ХЪ ХЪ ХЪ ХЪ ХЪ

 ПОСЖИИ КЪ СІРЬ ХЪ ХЪ

 ХЪ ХЪ ХЪ ХЪ ХЪ ХЪ ХЪ ХЪ

 РТНЪ ХЪ ХЪ ХЪ ХЪ ХЪ ХЪ

 ПОСЖИИ ХЪ ХЪ ХЪ ХЪ ХЪ ХЪ

 ХЪ ХЪ ХЪ ХЪ ХЪ ХЪ ХЪ ХЪ ХЪ ХЪ

 ДА ДІ ХІ ХІ ХІ ХІ ХІ ХІ ХІ ХІ

ТАБУЛАТУРА

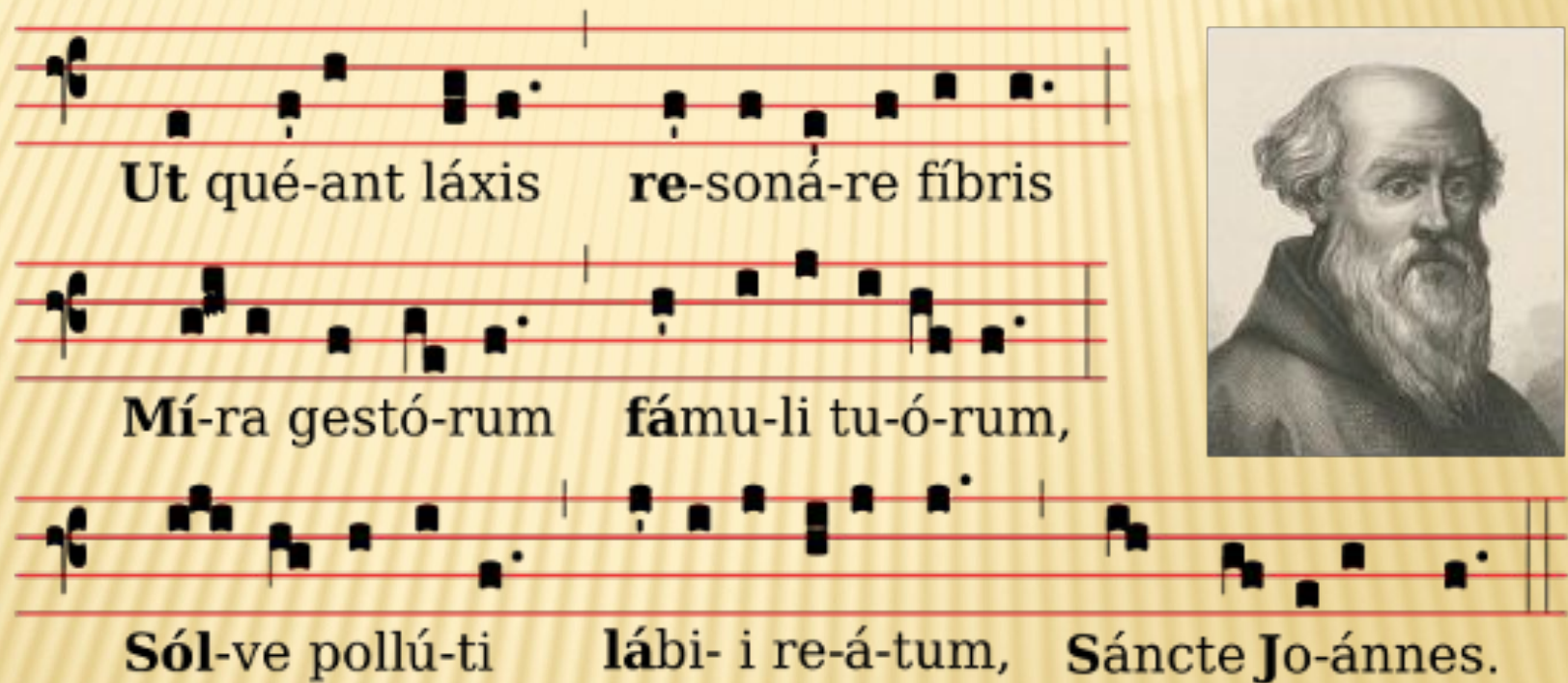
✱ Motetes a quatro Lupus. Orphenica Lyra. Libro Segundo.

falum gedconisve llus deitatis plu
ua falte splendor ij.
sumameti tu cali
ginofe menti ij. de laper
irradia placa mare
maris stella, ij. ij.

Francisco Spinacino

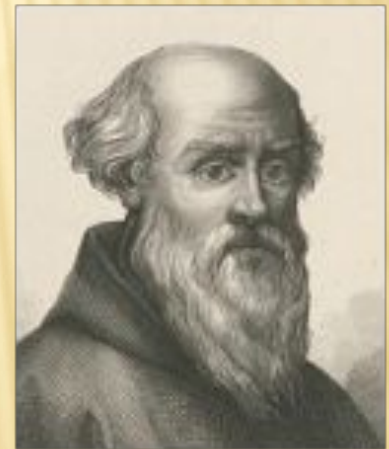
Arguerit

ГВИДО ДЭ АРЕЦЦО



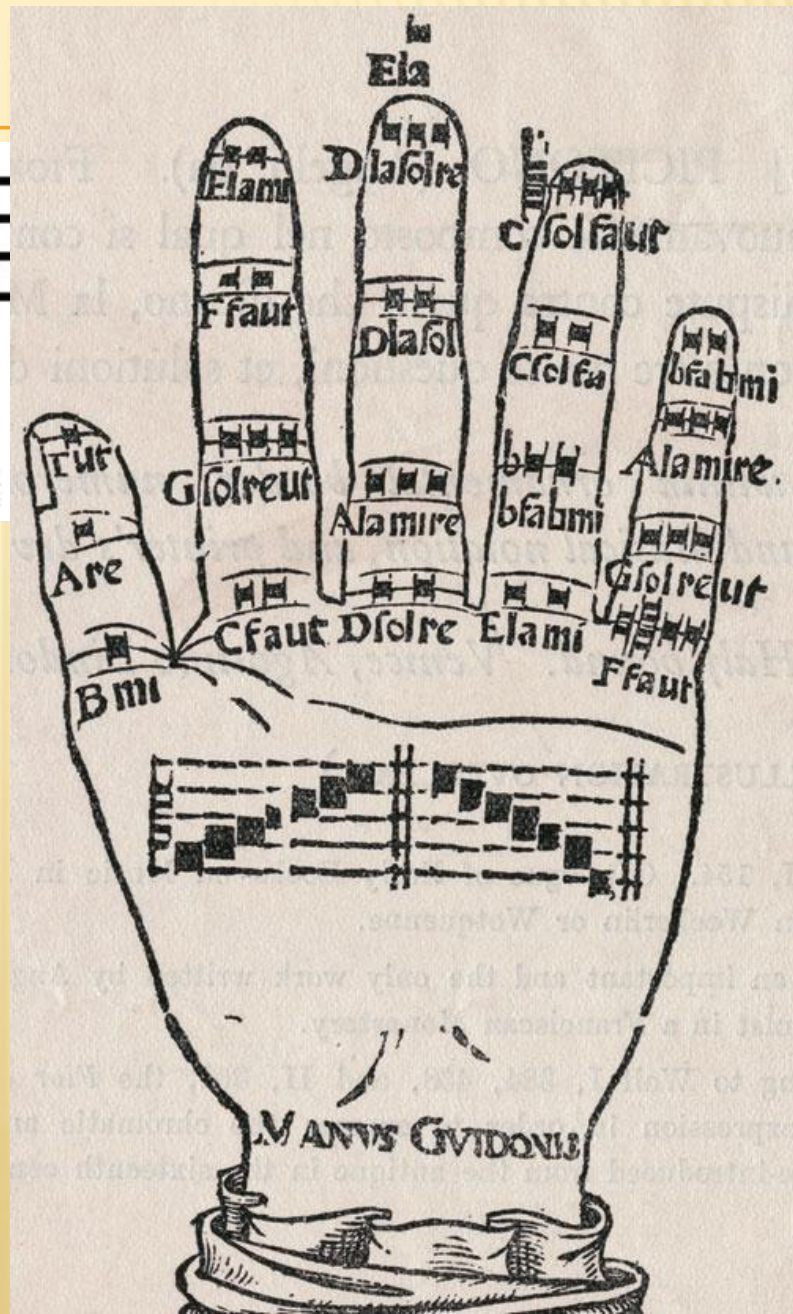
Ut qué-ant láxis re-soná-re fíbris
Mí-ra gestó-rum fámu-li tu-ó-rum,
Sól-ve pollú-ti lábi- i re-á-tum, Sáncte Jo-á-nnes.

The image displays three staves of Gregorian chant notation. Each staff consists of a red four-line staff with black square neumes. The lyrics are written in a black serif font below the staves. The first staff contains the lyrics 'Ut qué-ant láxis re-soná-re fíbris'. The second staff contains 'Mí-ra gestó-rum fámu-li tu-ó-rum,'. The third staff contains 'Sól-ve pollú-ti lábi- i re-á-tum, Sáncte Jo-á-nnes.' The notation includes various note values and rests, with vertical bar lines indicating the end of phrases.





Nota quadtrata(XII-XVIII beka) progitaru.pp.ru



ПРОИСХОЖДЕНИЕ НАЗВАНИЯ НОТ

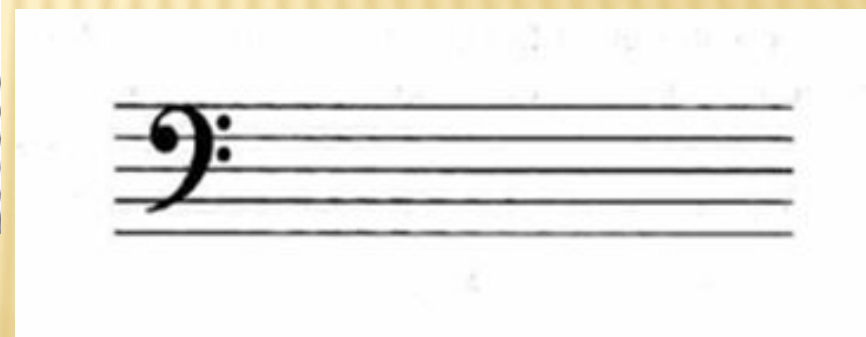
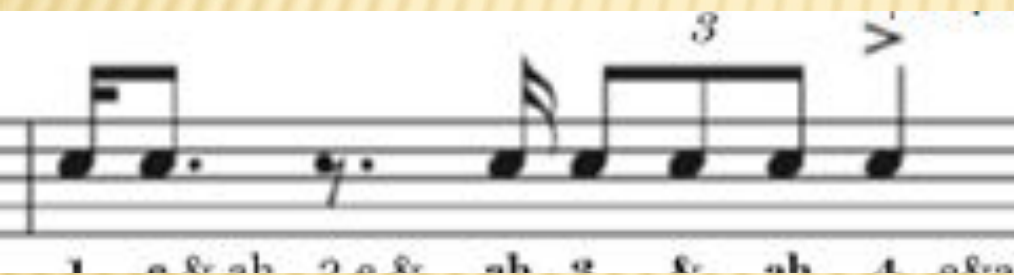
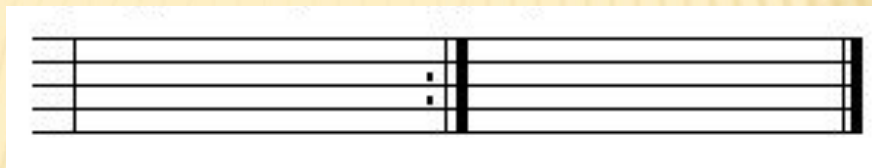
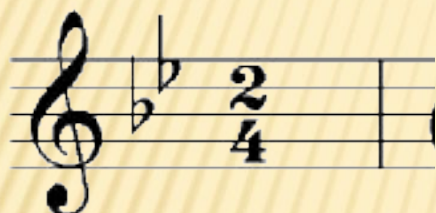
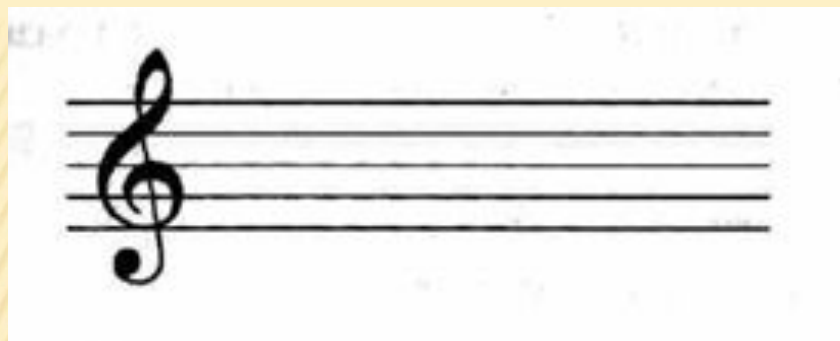


QVI NACQVE E ABITO
GVIDO MONACO



Ut re mi fa sol la la sol fa mi re ut

D · PELONI P · AN · C1313CCXXI ·



-
1. Сколько линеек в нотном стане?
 2. Другое название скрипичного ключа, басового ключа.
 3. Назовите самую длинную ноту.
 4. Назовите самую короткую ноту.
 5. Как обозначается знак повтора в музыке?
 6. Что громче : f или sf ?
 7. Что тише p или mp ?
 8. Как в нотной записи обозначается связное звучание?
 9. Как в нотной записи обозначается отрывистое звучание?



