

**Соловушка с Байкала**  
*(творчество Чимиты Григорьевны  
Шанюшкиной)*

Автор работы: :Санжиева Светлана уч-ся 9б  
класса

МБОУ «Курумканская СОШ № 2»



# Семья



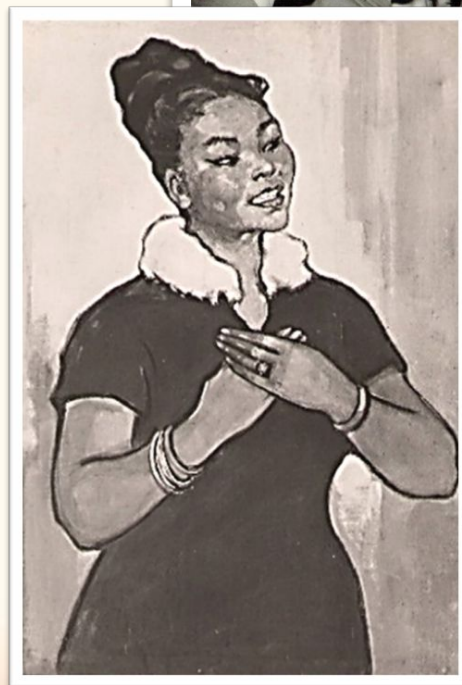
**Чимита Григорьевна Шанюшкина –  
первая эстрадная певица Бурятии,  
народная артистка РСФСР, лауреат Государственной премии РБ.**



1728



**1955-1997 гг. -  
солистка Государственного ансамбля песни и танца  
«Байкал»**

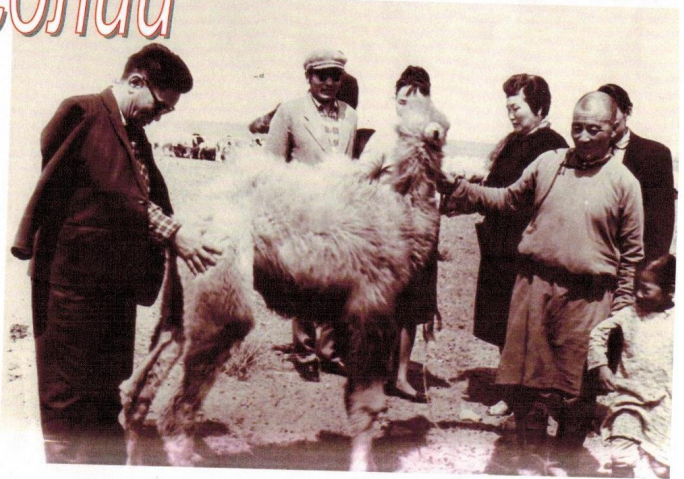


**Портрет Ч.Г. Шанюшкиной  
нар. худ. БурАССР М.Е. Шестаковой**





в Монголии



## Чимита Григорьевна - заботливый наставник МОЛОДЫХ ПЕВЦОВ

Вспоминает Хажидма Аюржанаева, заслуженная  
артистка РФ



# Основные женские голоса

## СОПРАНО

Diagram illustrating the vocal range of a Soprano voice, showing the progression from the chest register to the head register. The staff is divided into three main sections: **грудной регистр** (chest register), **смешанный регистр** (mixed register), and **головной регистр** (head register). The notes are labeled with Cyrillic characters: **а, а, а, о, о, о, е, е, е, и, и, и**. Below the staff, specific notes are identified: **у драматического сопрано** (under dramatic soprano), **переходные ноты** (transition notes), **переходные ноты** (transition notes), **переходные ноты** (transition notes), and **украшительного сопрано** (ornamental soprano).

## Низкие женские голоса

## МЕЦЦО-СОПРАНО

Diagram illustrating the vocal range of a Mezzo-Soprano voice, showing the progression from the chest register to the head register. The staff is divided into three main sections: **грудной регистр** (chest register), **смешанный регистр** (mixed register), and **головной регистр** (head register). The notes are labeled with Cyrillic characters: **б, в, в, о, о, е, е, и, и, и, а, а, а**. Below the staff, specific notes are identified: **переходные ноты** (transition notes) and **переходные ноты** (transition notes).



Чимита Шанюшкина –  
солистка Бурятского театра оперы и балета в 1950-55 гг.

Исполнительница партий:

- Марфы в «Царской невесте» Н. Римского-Корсакова
- Прилепы в «Пиковой даме» П. Чайковского
- Любви Шевцовой в «Молодой гвардии» Ю. Мейтуса
- Мэдэгмаши в «У подножья Саян» С.Н. Рязова
- Гюльчохры в музыкальной комедии «Аршин-Мал-алан» Уз. Гаджибекова
- Кето в опере «Кето и Котэ» В. Долидзе
- Сарвар в музыкальной комедии «Башмачки» Д. Файзи





В исполнении Чимиты Григорьевны легко звучат  
вокальные украшения – мелизмы.

## БАЙСЫН ШУЛУУН ХҮНДЭ ЮМ

*ООДРО, РЕШИТЕЛЬНО*

БАЙ-СЫН ШУ-ЛУУН ХҮН-ДЭ Ю-МАА ХҮН-ДЭШ

ХА-ДАА, БАЙ-ГАЛ ДА-ЛАЙН ДОЛ-ГИН-

ДО ХҮН-ДЭШ БЭ-ШЭЭР МУ-ХА-РЯАЛ ДАА.



## **Знаменательные вехи биографии народной артистки РСФСР Ч.Г. Шанюшкиной**



**1957 г. - заслуженная артистка БурАССР**

**1974 г. – заслуженная артистка РСФСР**

**1979 г. – народная артистка РСФСР**

**Награждена орденом «Знак Почёта»**

**Лауреат Государственной премии Бурятии**

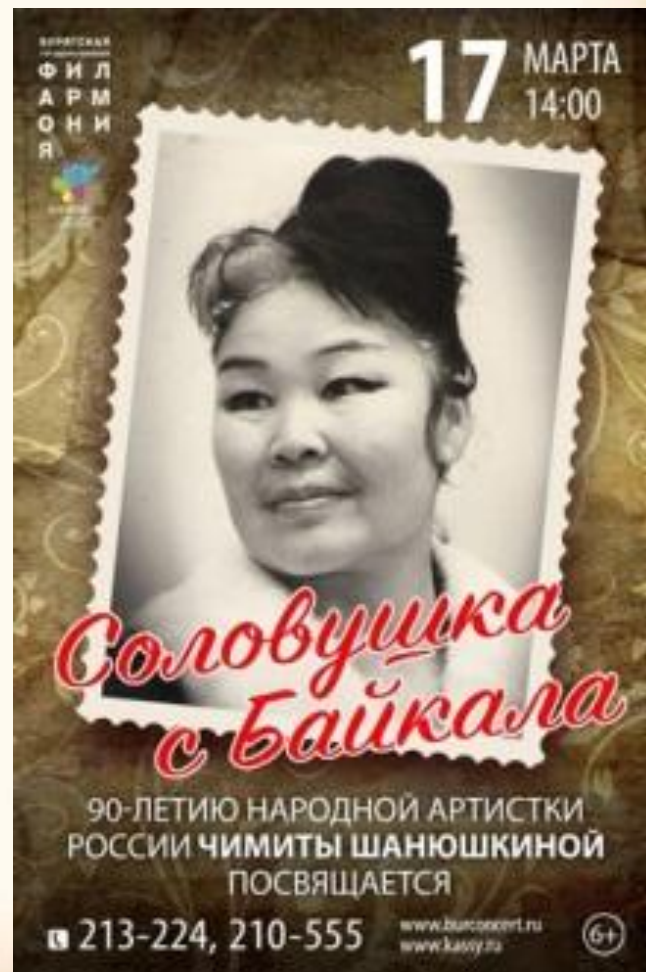
**Участница 2-х декад и Дней литературы  
искусства в Москве.**

**Наряду с певческой деятельностью  
совмещала художественное и музыкальное  
руководство ансамблем «Байкал», будучи  
по совместительству директором.**

**Занималась педагогической работой с  
начинающей молодёжью.**



# Юбилейные мероприятия к 90-летию народной артистки России Чимиты Шанюшкиной



Межрайонный конкурс юных музыкантов  
«Мунгэн хонхо» («Серебрянный  
колокольчик»)



# СИНКВЕЙН .

- 1 1-существительное
2. 2- прилагательных
3. 3- глагола
4. 4 -слова отношение к теме
5. суть темы одно слово



A decorative stage curtain with a gold valance and dark red side panels, framing a light beige background.

**Спасибо за  
внимание!**

*источник шаблона:  
Олифирова Татьяна Ивановна,  
учитель русского языка и литературы  
СОШ № 14 г. Северодонецка*

