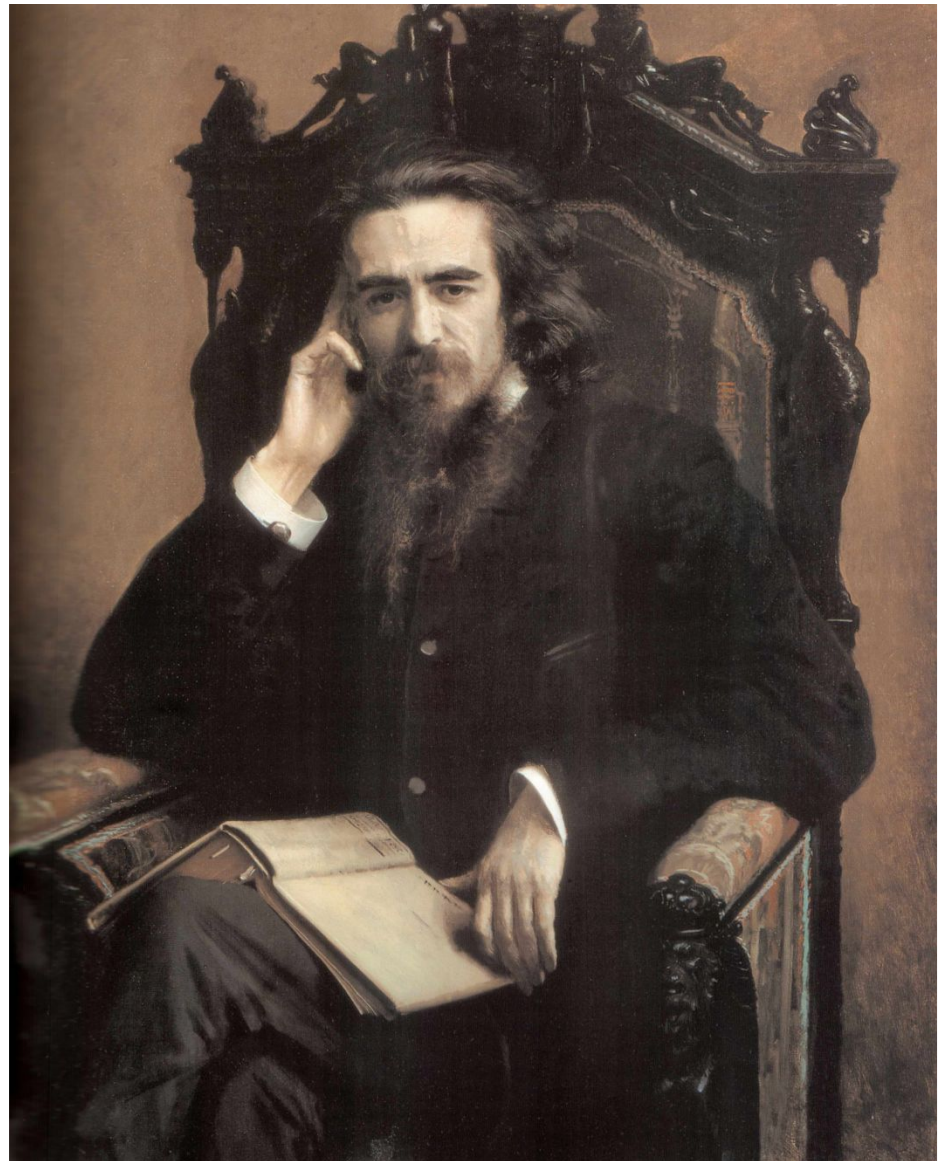


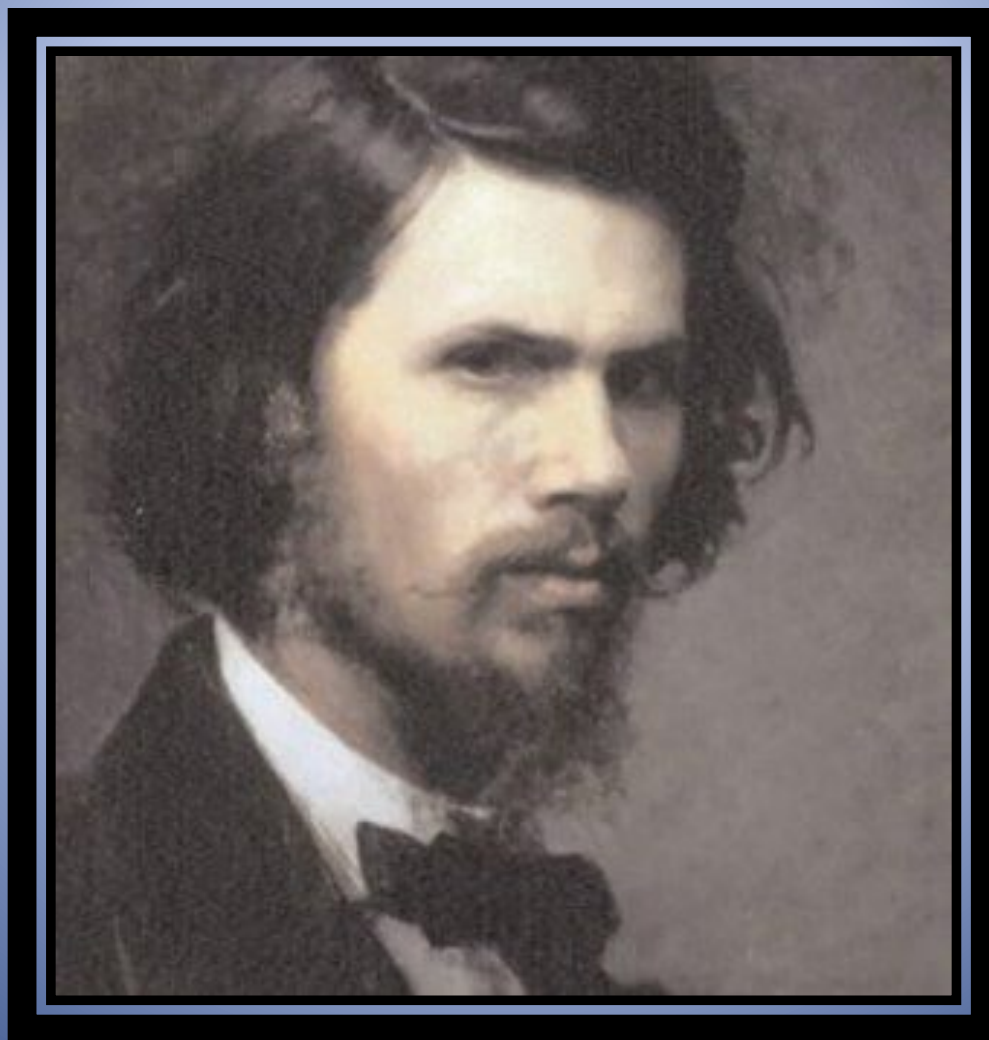


Крамской Иван
Николаевич
(1837-1887)

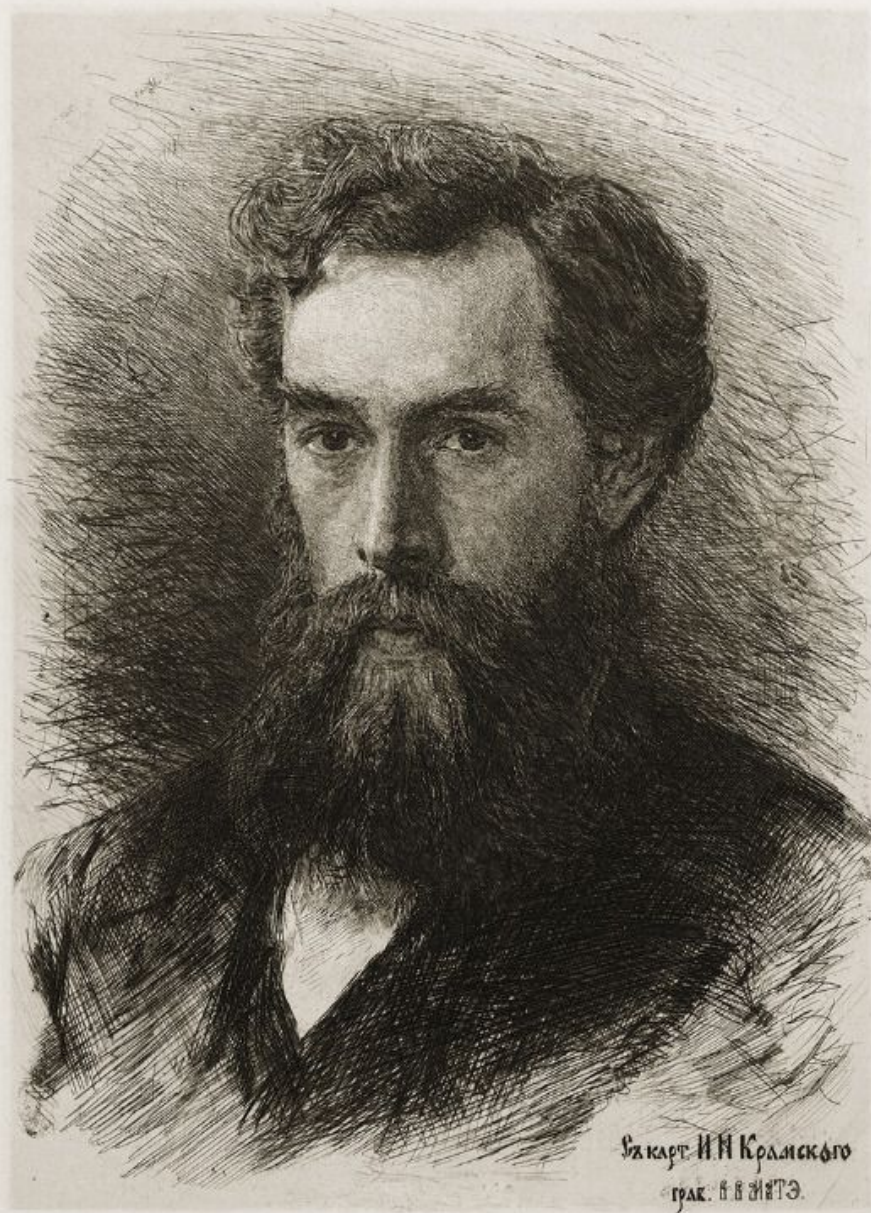
Крамской Иван Николаевич (годы жизни – 1837-1887 гг.) известен нам сегодня как талантливый портретист и исторический живописец. Его родным городом является Острогожск Воронежской губернии. Именно там, в семье мелкого чиновника и родился маленький Ваня.



Живописью он увлекался с самого детства. При каждой возможности он брал в руки перо или карандаш и старался зарисовывать все то, что видел вокруг себя. Очень любил читать.



В 1850-м году после окончания уездного училища 13-летний Ваня уже начал свой трудовой путь. Работал он и поначалу писцом, а после и ретушером у знакомого фотографа, вместе с которым они объездили практически всю Россию. В 1857 году они прибыли в Петербург, где будущий художник и принял решение остаться, нанявшись на работу в фотоателье А. И. Деньера. В том же году Иван Крамской и реализовал свою мечту – поступил на обучение в Академию художеств.



Еще во времена учебы художник постарался объединить вокруг себя всю активную академическую молодёжь. А закончив обучение, вместе с другими выпускниками Академии создал Петербургскую артель. Говорят, что атмосфера дружелюбия и взаимопонимания, царившая там, является полностью его заслугой.



Тем времени Иван Крамской окончательно нашел свое призвание в качестве художника-портретиста. Любимой его техникой на тот момент являлась графическая. Именно ее мы можем наблюдать сегодня в портретах И.И. Шишкина, И. Морозова, Г. Г. Мясоедова, Н. А. Кошелева и не только.

портрет И.И.
Шишкина

На протяжении некоторого времени Крамской преподавал в Школе Художеств при Обществе поощрения художников. Когда Петербургская артель медленно начала распадаться, он выступил организатором объединения художественных передвижных выставок.



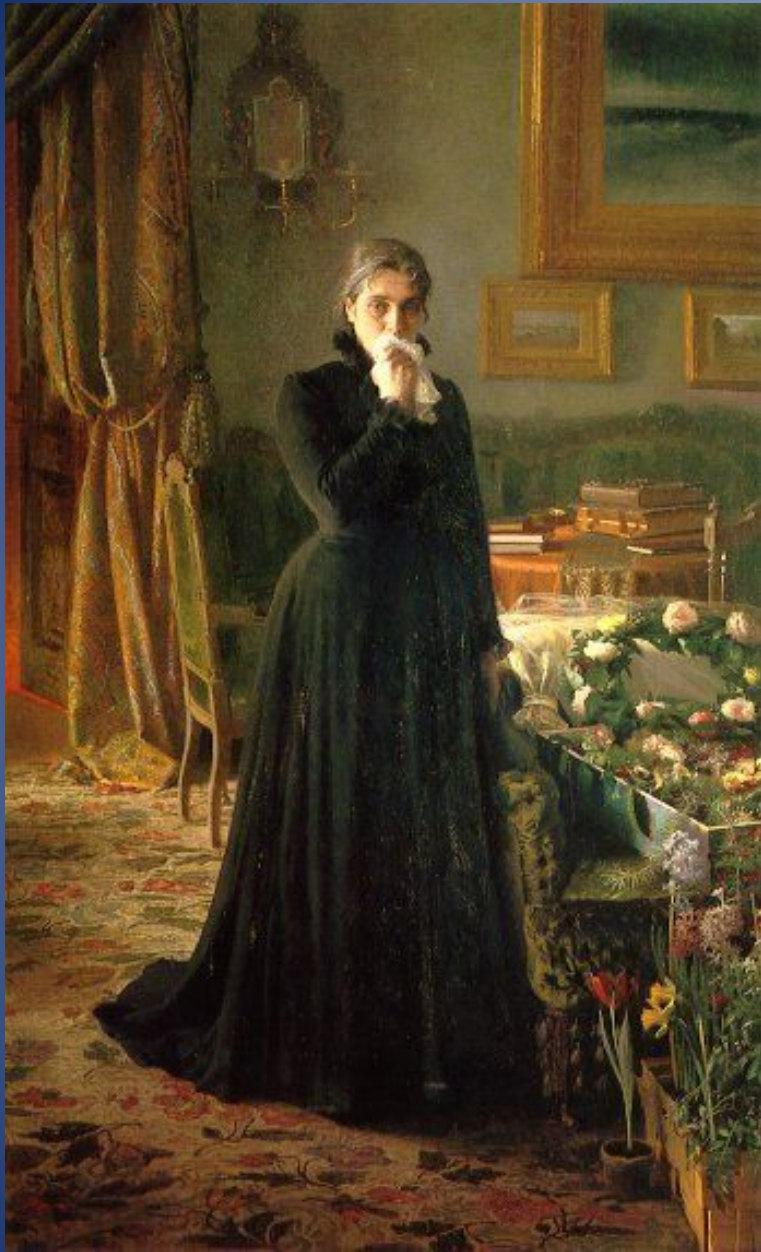
70-80 годы XIX века стали для Ивана Крамского тем периодом, когда были написаны одни из известнейших его работ ("Полесовщик", "Мина Моисеев", "Крестьянин с уздечкой"). Все чаще объединял художник в своих работах портретную и бытовую тематики ("Незнакомка", "Неутешное горе").



"Полесовщик"



"Мина Моисеев"

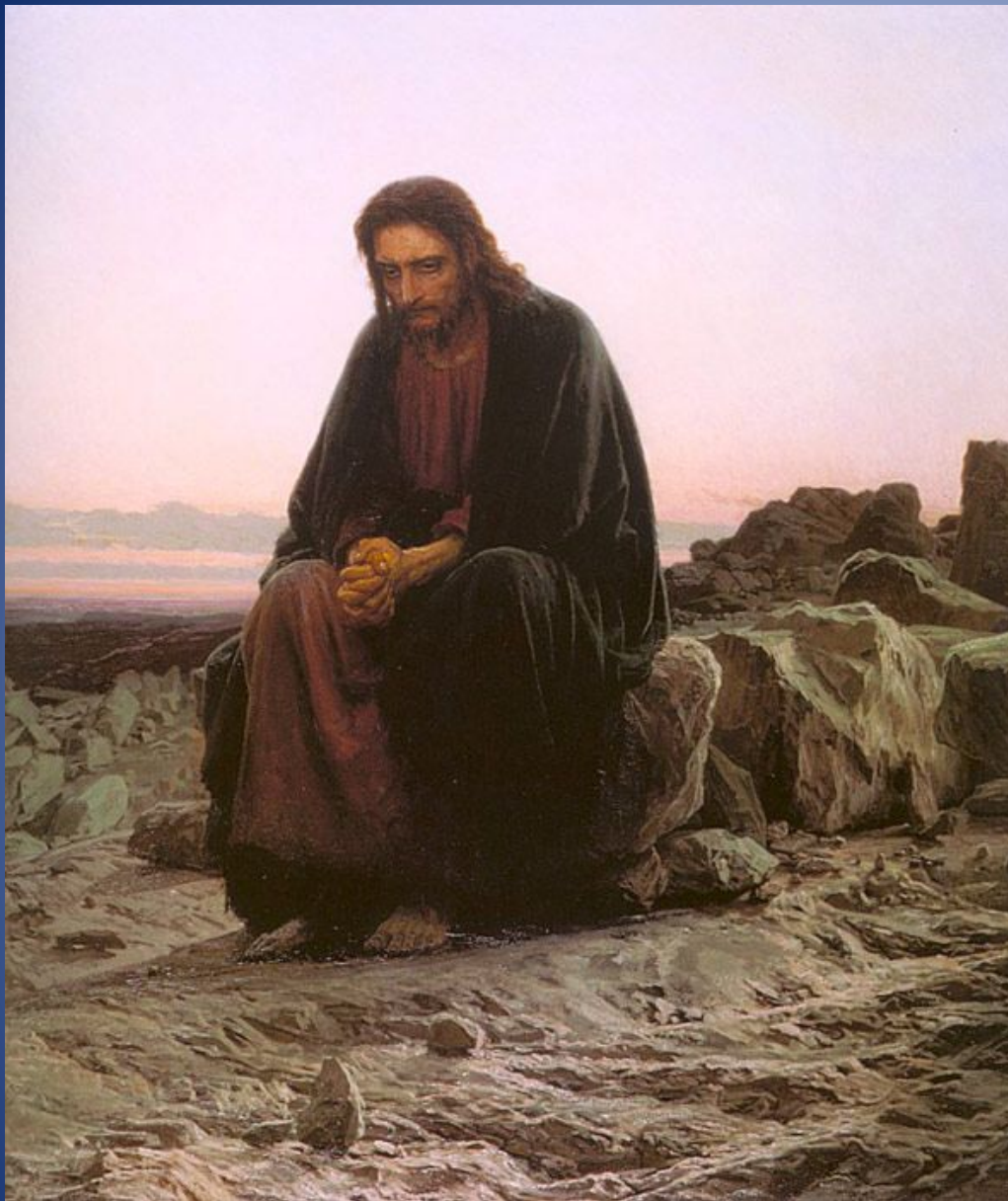


"Неутешное
горе"



«Незнакомка»

»



«Христос в
пустыне»

На протяжении
всего своего
творческого пути
нередко художнику
приходилось брать
и заказы
церковного
характера, которые
являлись для него
одним из основных
источников
заработка.

Таким образом, можно без преувеличения сказать, что Иван Крамской был выдающейся фигурой в культурной жизни России 60-80 гг. позапрошлого века. Талантливый художник тонкий критик, основатель Петербургской артели, он стал идейным вдохновителем целого поколения, задавшим новый вектор развитию такой ветви искусства в России, как портретный реализм.