

Виды детской музыкальной деятельности

Пение

разработала Краева Анастасия Сергеевна,
концертмейстер
ГБОУ СОШ №253
Приморского района
Санкт-Петербурга

Роль пения в процессе музыкального воспитания школьников



Особенности детского певческого голоса

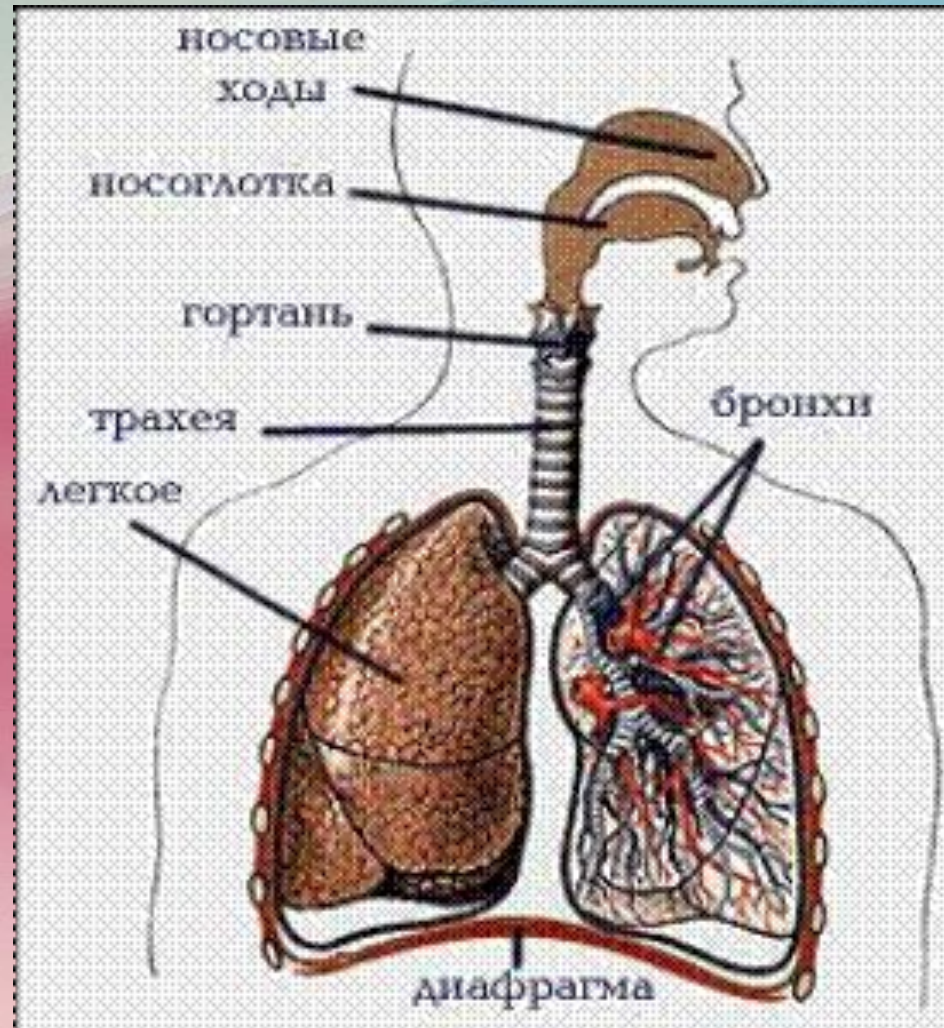
ЗАДАЧИ

- формирование у детей певческих умения и навыков;
- обучение детей исполнению песен на занятиях и в быту;
- развитие музыкального слуха, различение интонационно точного и неточного пения звуков по высоте, длительности, слушание себя при пении и исправление своих ошибок;
- развитие певческого голоса, укрепление и расширение его диапазона.

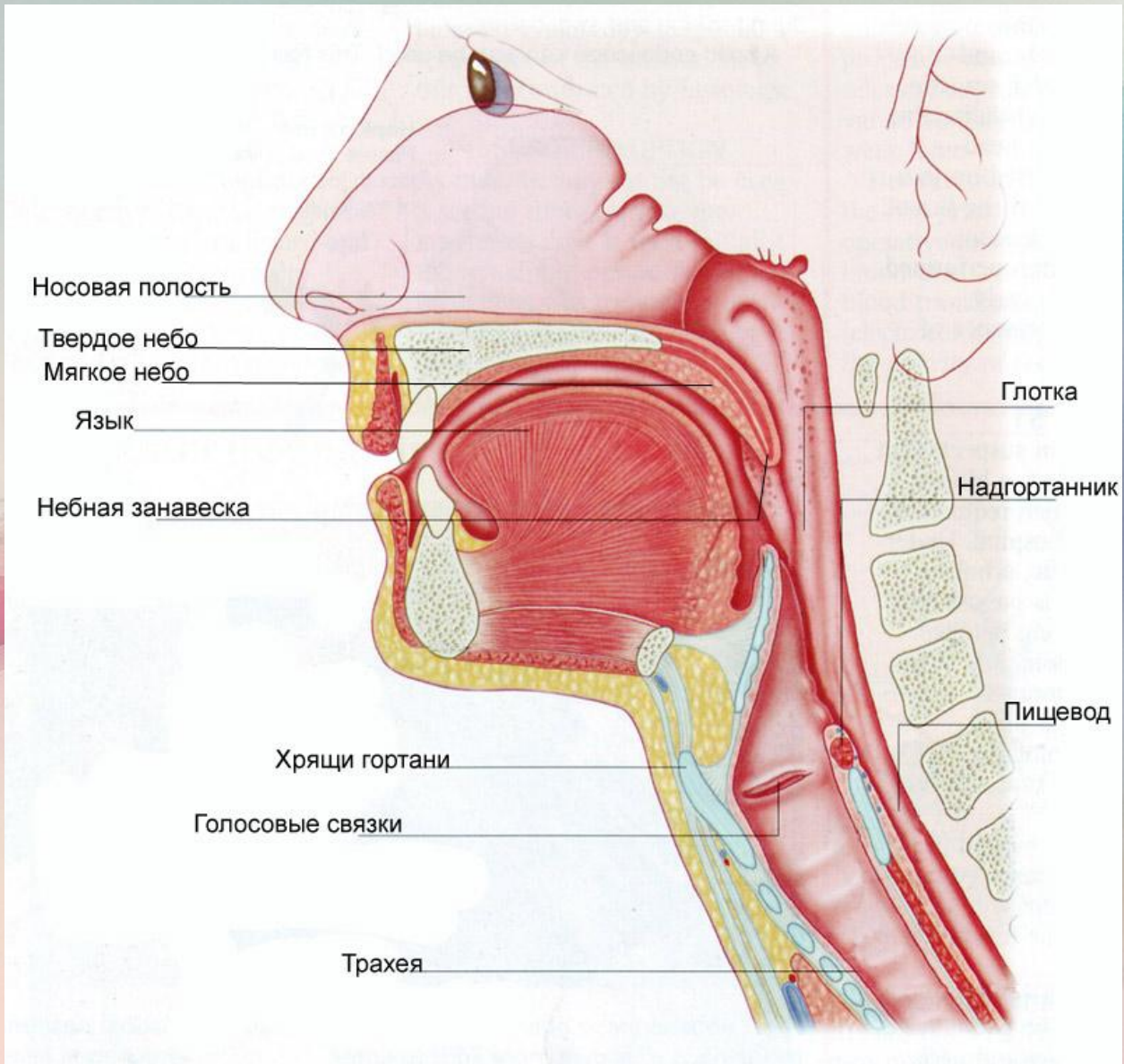
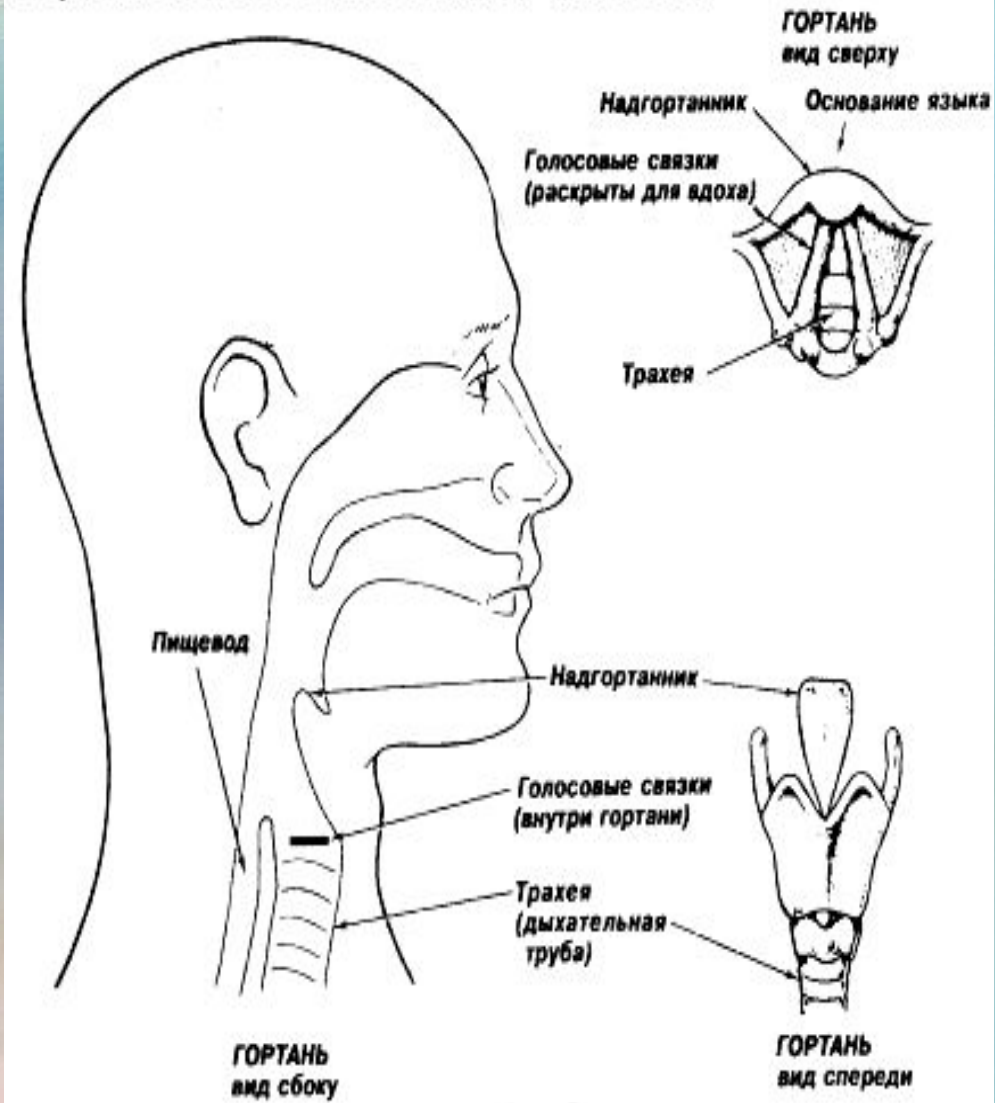
При обучению пению школьников педагогу следует помнить о следующих правилах:

- удерживать детей от громкого пения;**
- обращать внимание на звуковой диапазон песен;**
- следить за громкостным режимом работы связок детей;**
- добиваться естественного тона в разговоре;**
- не предлагать детям много песен для исполнения на занятиях;**
- не петь на улице при температуре воздуха ниже +18 и влажности воздуха выше 40-60%.**

Строение голосового аппарата



Гортань и голосовые связки человека



Основные задачи в работе над развитием детского голоса

- развитие певческой атактной функции;
- формирование пластичности резонаторов в единстве с речедвигательным аппаратом;
- развитие опорно-мышечной функции в процессе певческого движения, в тесной функциональной связи с певческим механизмом гортани;
- формирование дифференцированного интонационного движения гортани;
- формирование легатированного и стакаттированного певческого движения, оптимальной силы на протяжении всего диапазона;
- формирование непринужденности и органичности певческого движения.

Методы вокальной работы с детьми

- концентрический метод;
- фонетический метод;
- объяснительно-иллюстративный метод;
- репродуктивный метод;
- эвристический метод;
- исследовательский метод;
- метод мысленного пения;
- метод сравнительного анализа.

Основные певческие навыки

- певческая установка;
- звукообразование;
- дыхание;
- дикция;
- чистота вокальной интонации;
- ансамбль.

Основные компоненты музыкального слуха:

- звуковысотный слух;
- тембровый слух;
- гармонический слух;
- мелодический слух;
- динамический слух.

Факторы, тормозящие процесс формирования музыкального слуха:

- болезненное состояние голосового и слухового аппарата;**
- ослабленное общее физическое состояние организма;**
- неспособность мозга к образованию нервных связей и их закреплению.**