

НАПРАВЛЕНИЯ В МУЗЫКЕ

ПОЛИФОНИЯ

12-17 века

И.С.
Бах

КЛАССИЦИЗМ

18 век

Венские
классики:
Й.Гайдн
В.А. Моцарт
Л. Бетховен

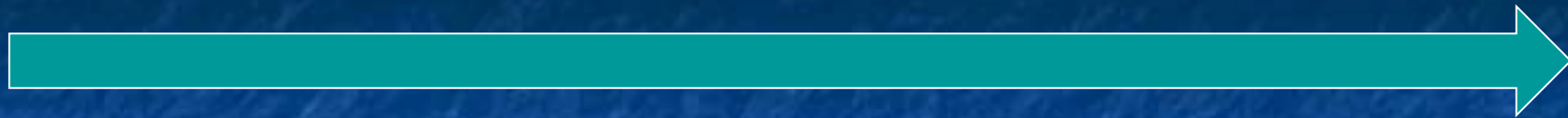
РОМАНТИЗМ

19 век

Ф.Шуберт

Ф.Шопен

XX век



Импрессионизм

Джаз

Авторская песня

Рок-музыка

Поп-музыка

ИМПРЕССИОНИЗМ



Импрессионизм от французского – *впечатление.*

направление в искусстве, возникшее
во Франции во второй половине 19
века.

Это передача автором своих
мимолётных впечатлений от
реального мира.

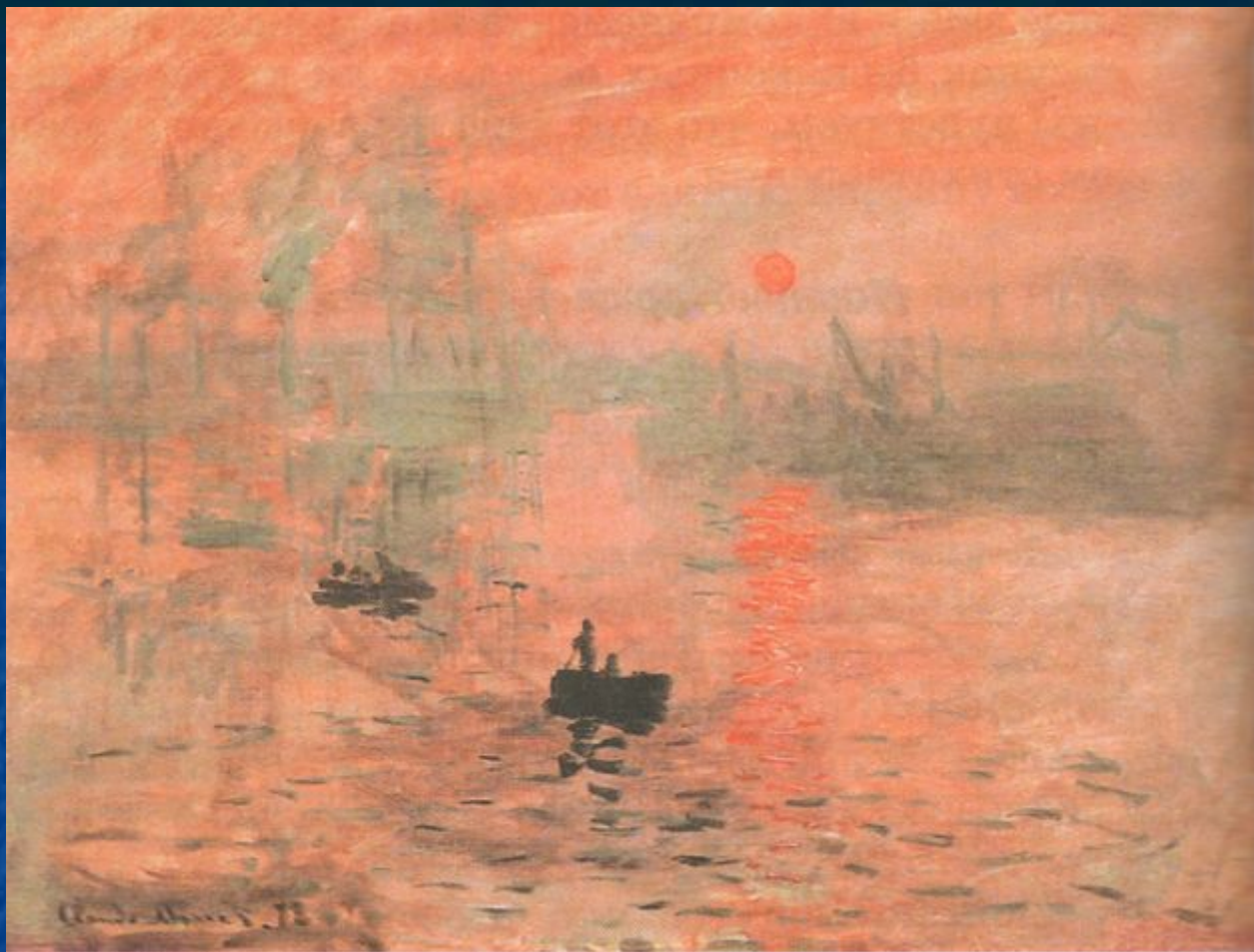
История возникновения.

- Импрессионизм – направление в искусстве, которое зародилось сначала в живописи, а затем принципы данного направления были взяты композиторами. Позднее влияние импрессионизма распространилось на скульптуру, музыку, литературу, театр.

Художники-импрессионисты

- Клод Моне
- Эдуард Мане
- Огюст Ренуар
 - Эдгар Дега
- Камиль Писсаро



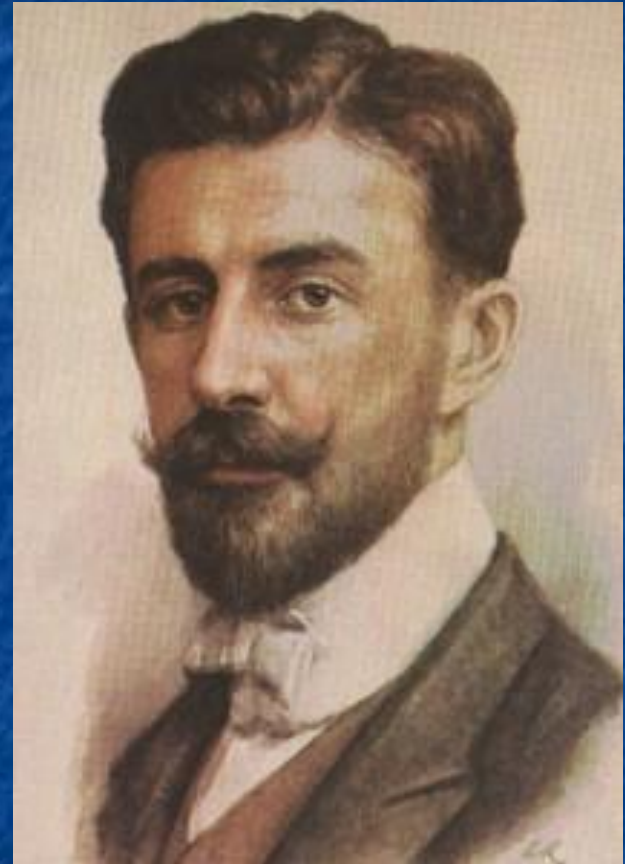


Клод Моне
«Впечатление. Восход солнца»

■ Первые композиторы-импрессионисты



Клод Дебюсси



Морис Равель

**МОРИС РАВЕЛЬ -
французский
композитор.
(1875–1937)**



М. Равель Пьеса «Игра воды» 1903 г.



«Речной бог, смеющийся над щекочущими его струями воды»

ПРИНЦИПЫ ИМПРЕССИОНИЗМА:

- *отражение в звуках впечатлений окружающего мира.*
- *передача тончайших оттенков настроения*
- *пейзажная программность*
- *тембровая и гармоническая красочность.*

Программная музыка

Инструментальная музыка,
сопровождаяемая словесным указанием
на её содержание.

Подробный
пересказ
каждого
эпизода
сюжета

Указание
литературного
источника

Название
произведения
указывающее
на образ



**Клод
Дебюсси
1862-1918**

*Французский
композитор,
пианист, дирижер,
музыкальный
критик,*
**ОСНОВОПОЛОЖНИК
МУЗЫКАЛЬНОГО
ИМПРЕССИОНИЗМА.**

«ЛУННЫЙ СВЕТ»



«Луна печалилась,
Смычками в
забытьи водили
ангелы.

Из трепетной
груди виол в тиши
цветов рождался
плач горючий
То белых как
туман, то голубых
созвучий.

«Девушка с волосами
цвета льна»



■ **Музыкальный импрессионизм стал в музыке 20 века новаторским направлением и оказал огромное влияние на всю мировую музыкальную культуру XX века.**

