



Miró



У лукоморья¹ дуб зелёный;
Златая цепь на дубе том:
И днём и ночью кот учёный
Всё ходит по цепи кругом;
Идёт направо — песнь заводит,
Налево — сказку говорит.

Там чудеса: там леший бродит,
Русалка на ветвях сидит;
Там на неведомых дорожках
Следы невиданных зверей;
Избушка там на курьих ножках
Стоит без окон, без дверей;
Там лес и дол видений полных,
Там о заре прихлынут волны
На брег песчаный и пустой,
И тридцать витязей прекрасных
Чредой из вод выходят ясных,
И с ними дядьки их морской;

¹ Лукоморье — морской залив.

Михаил Иванович

Глинка

опера «Руслан и

Людмила»



Песня Баяна

Песня по характеру:

праздничная,

энергичная,

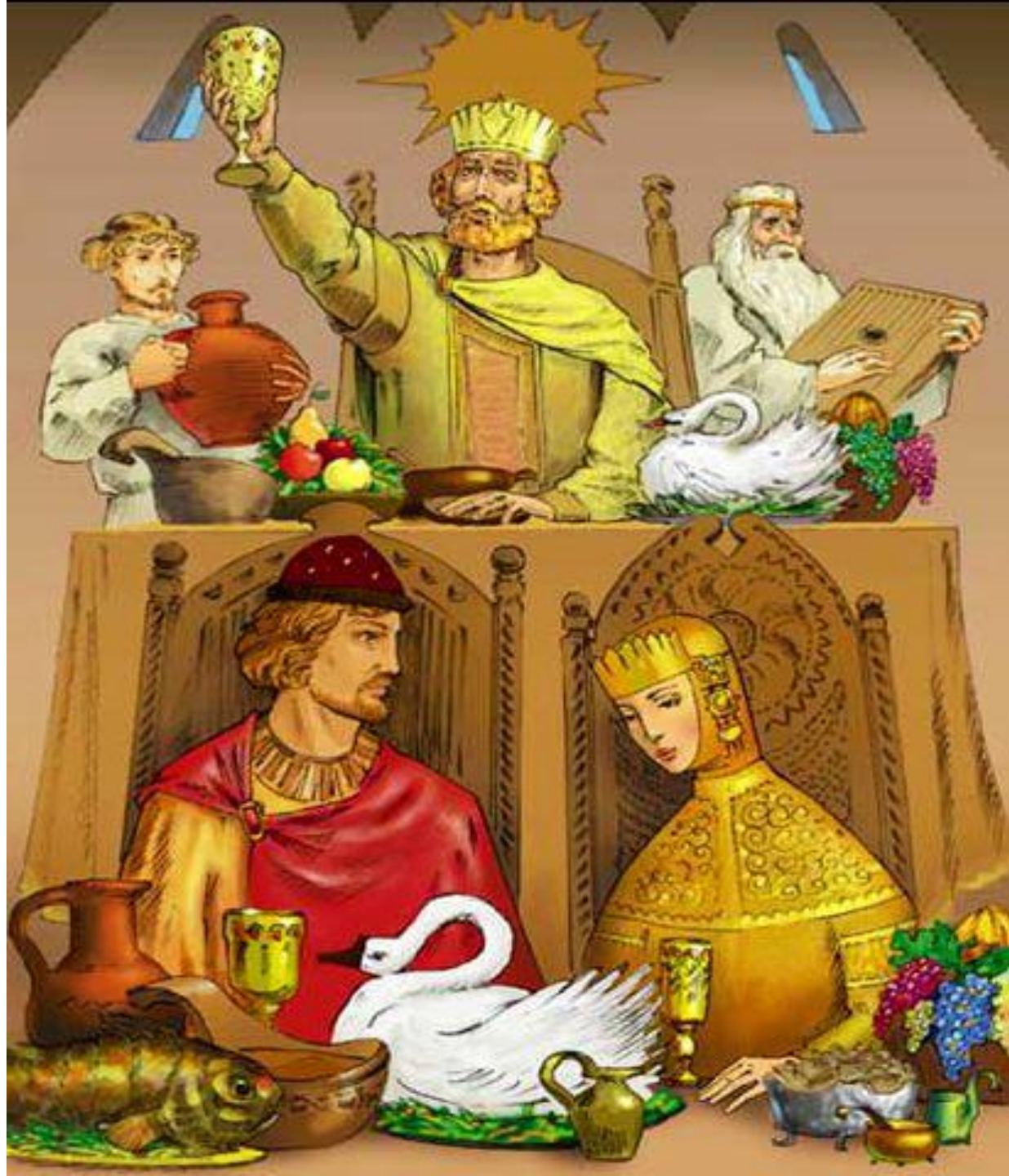
радостная,

насмешливая,

сказочная,

напевная

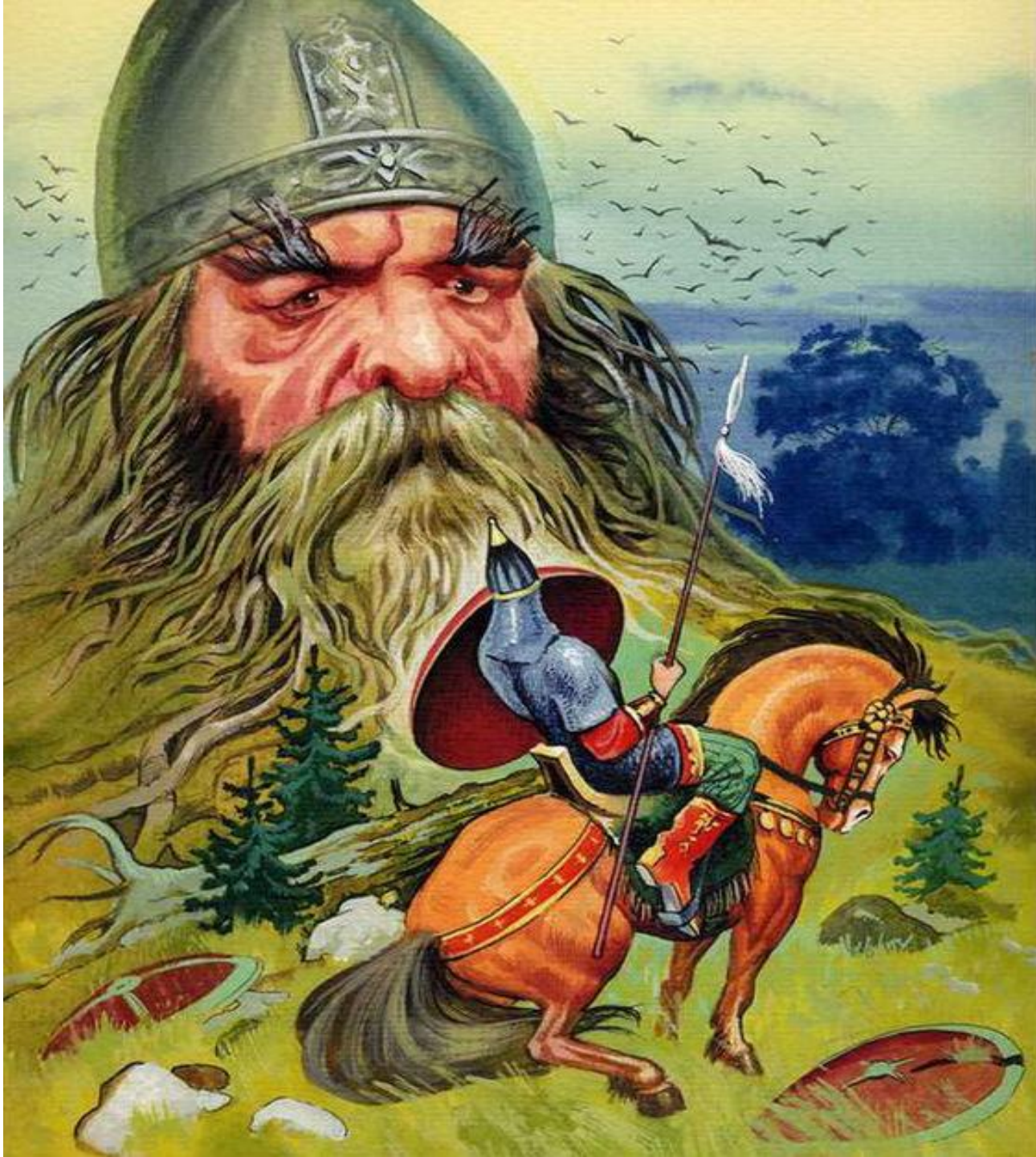
















J. C. & T. P. Paine.
(Wright)

**Александр
Сергеевич
Пушкин**



Михаил
Иванович
Глинка



D. Dunlop
99

Продолжите фразы:

-Музыкальный спектакль, где герои поют - это ----- .

-Мы познакомились с оперой----.

-Мы посмотрели и послушали----.

-Мы пели песню-----.