

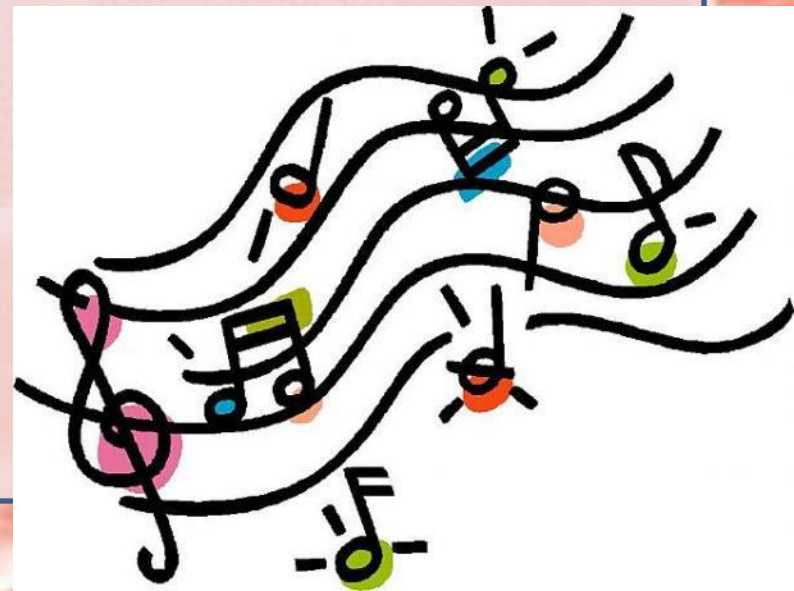
Кроссворд по музыке «ИНТЕРВАЛЫ»



Губин Виктор Владимирович
педагог дополнительного
образования
МБУ ДО ДДТ «Ермак»
ст. Мечетинская

По горизонтали:

- 1. Один из простых интервалов, вершина которого является VII ступенью по отношению к основанию.



1

С

Е

П

Т

8

И

М

А

2

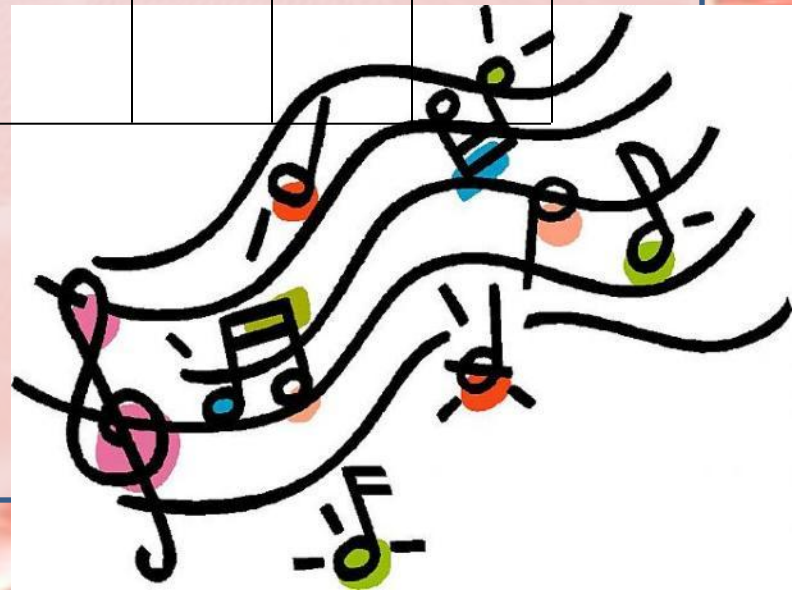
3

4

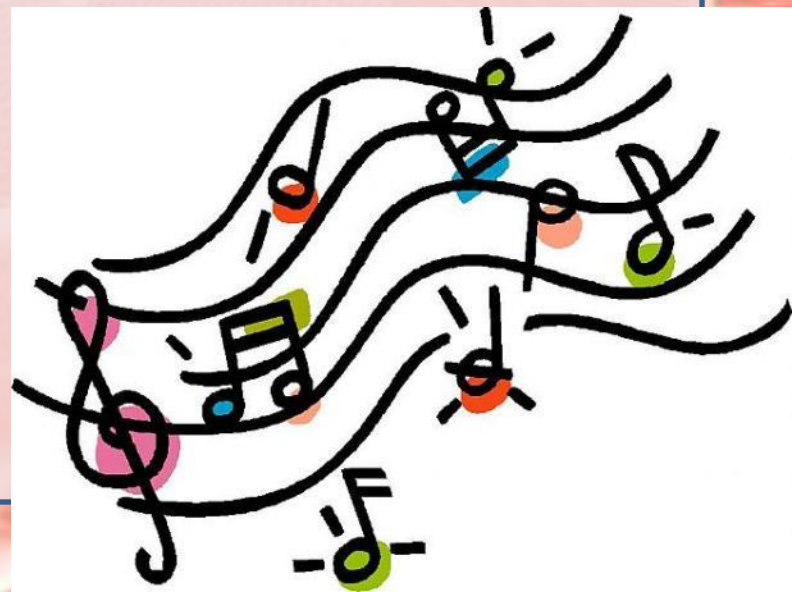
5

6

7



- 2. Один из простых интервалов, вершина которого является V ступенью по отношению к его основанию.



1 С Е П Т 8 И М А

2 К В И Н Т А

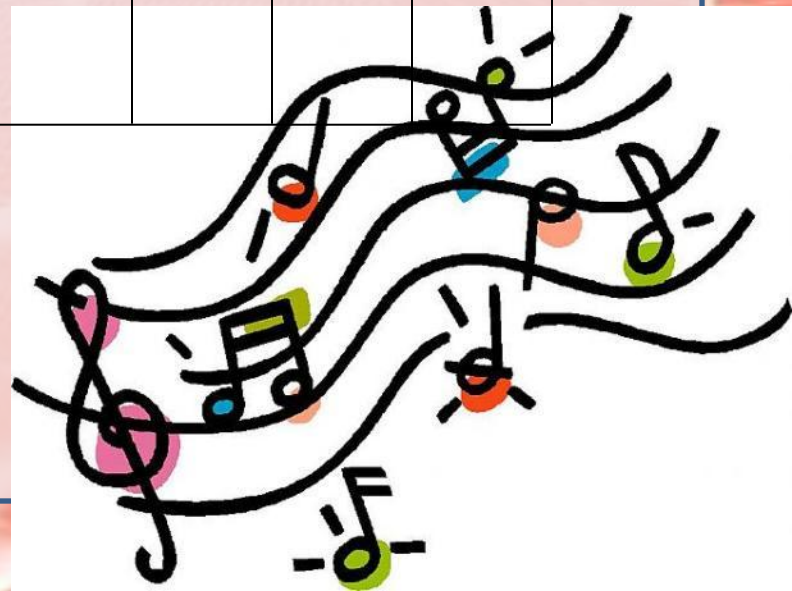
3

4

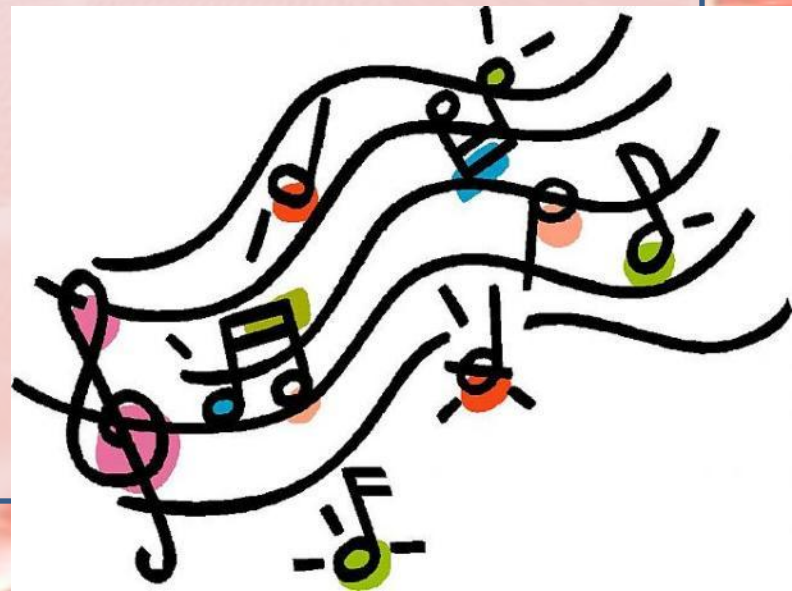
5

6

7



- 3. Один из простых интервалов, вершина которого является третьей ступенью по отношению к основанию.



1 С Е П Т 8 И М А

2 К В И Н Т А

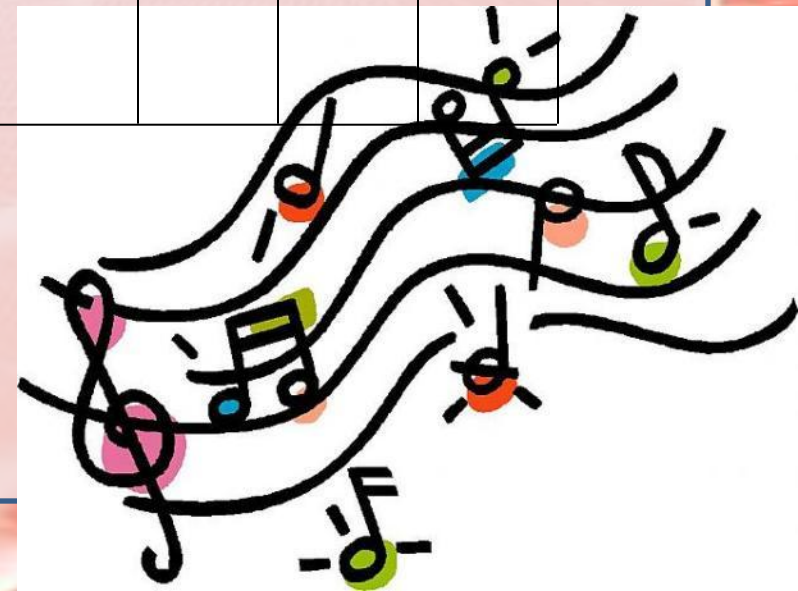
3 Т Е Р Ц И Я

4

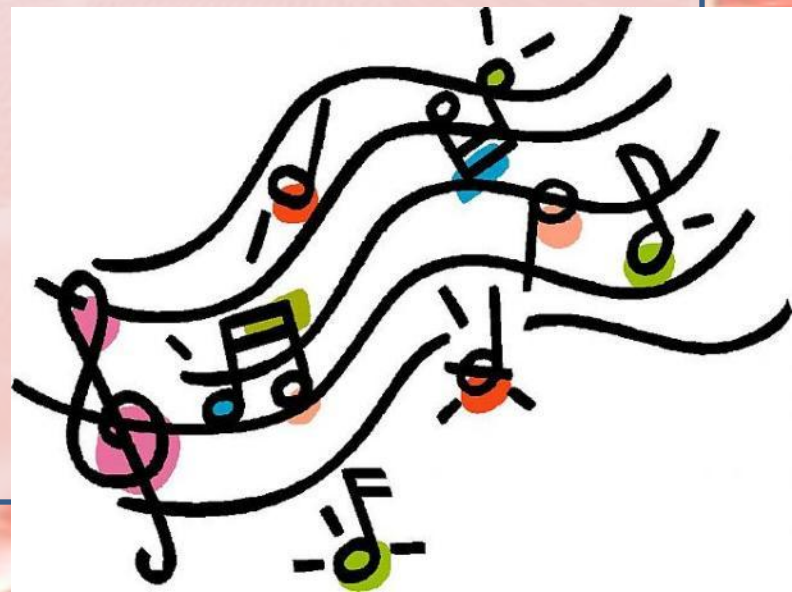
5

6

7



- 4. Один из простых интервалов, вершина которого является VI ступенью по отношению к основанию.



1 С Е П Т 8 И М А

2 К В И Н Т А

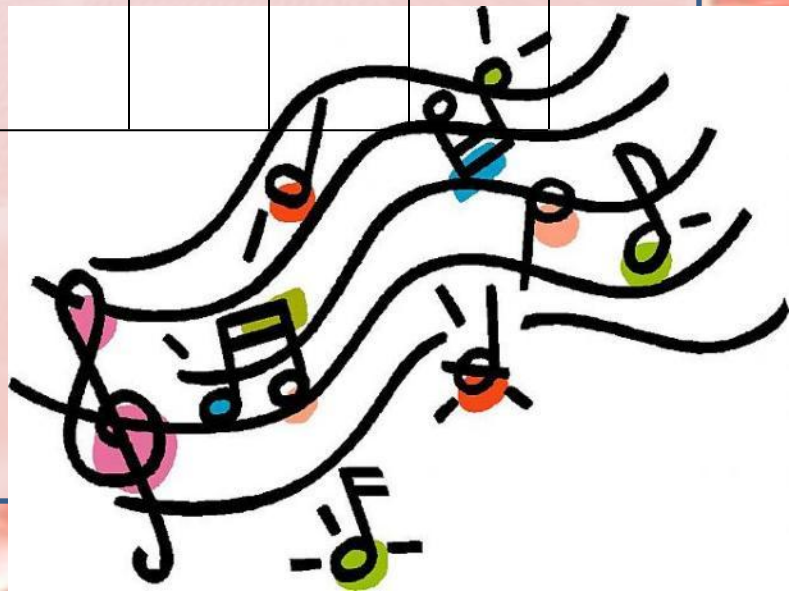
3 Т Е Р Ц И Я

4 С Е К С Т А

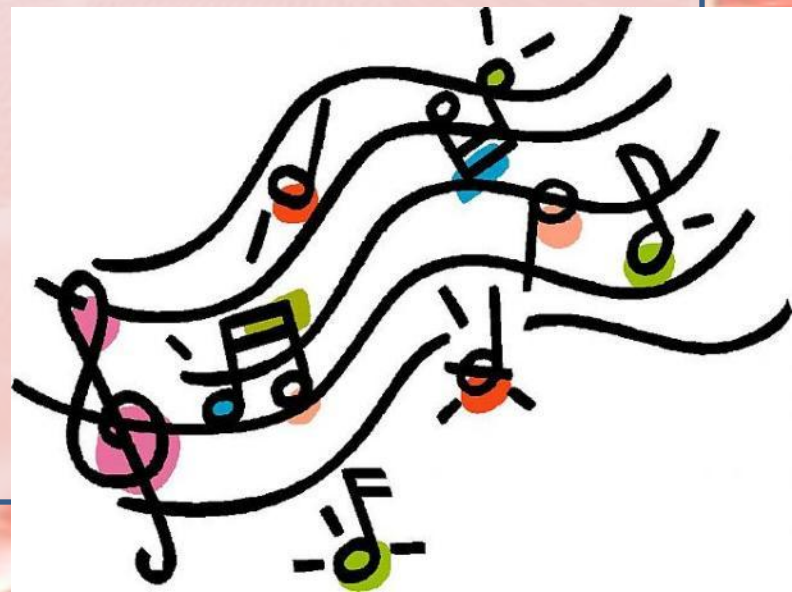
5

6

7



- 5. Один из простых интервалов, в котором основание и вершина совпадают по высоте



1 С Е П Т 8 И М А

2 К В И Н Т А

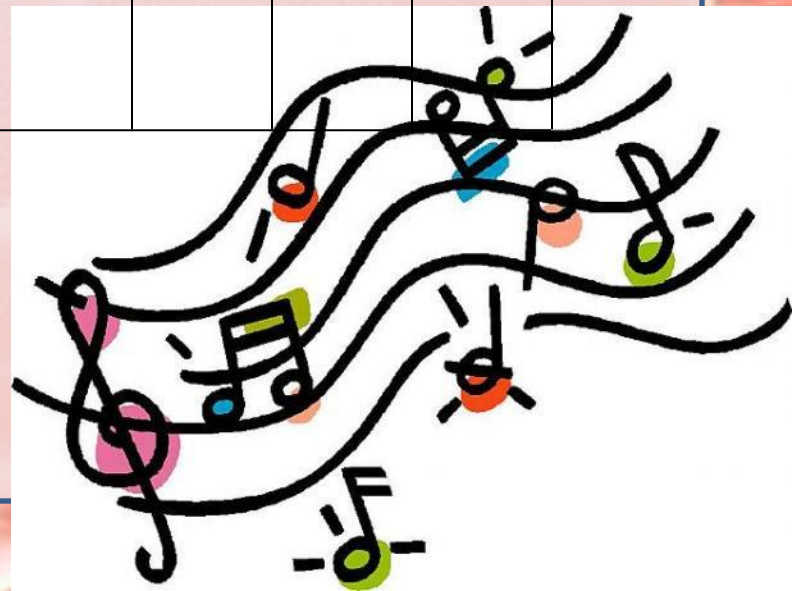
3 Т Е Р Ц И Я

4 С Е К С Т А

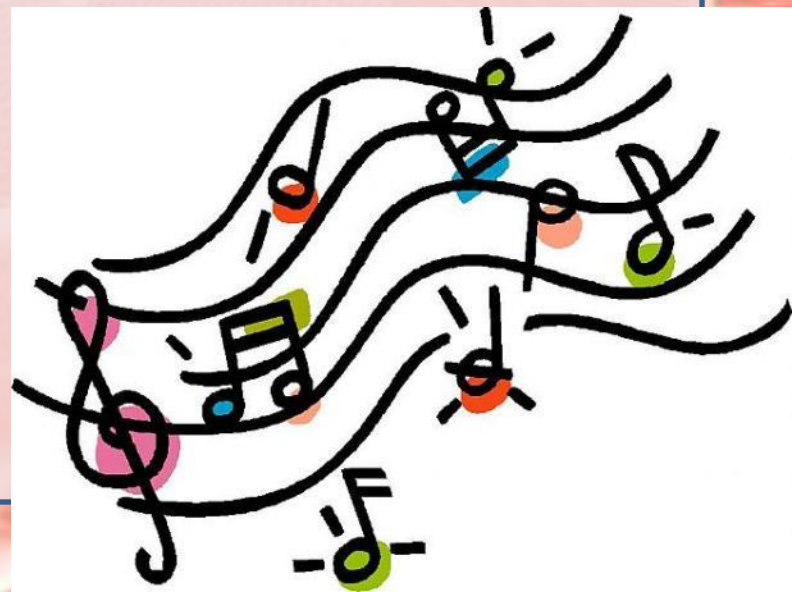
5 П Р И М А

6

7



- 6. Один из простых интервалов, вершина которого является IV ступенью по отношению к основанию.



1 С Е П Т 8 И М А

2 К В И Н Т А

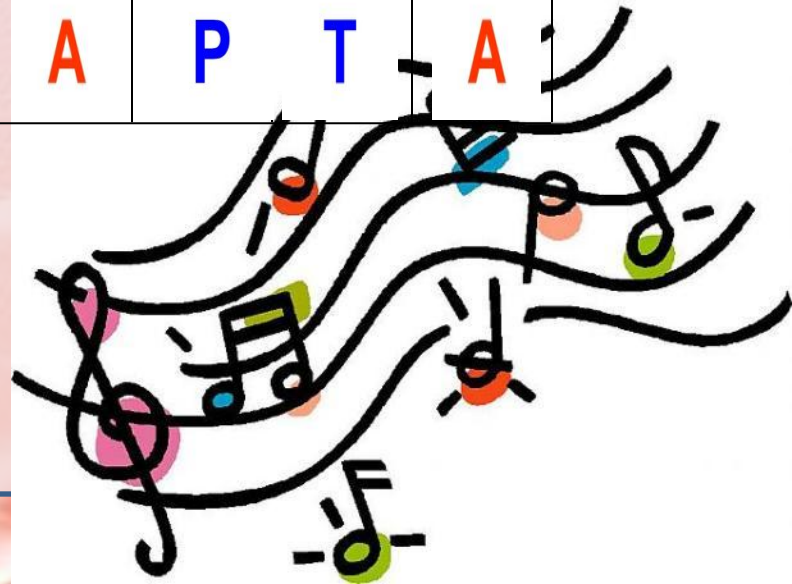
3 Т Е Р Ц И Я

4 С Е К С Т А

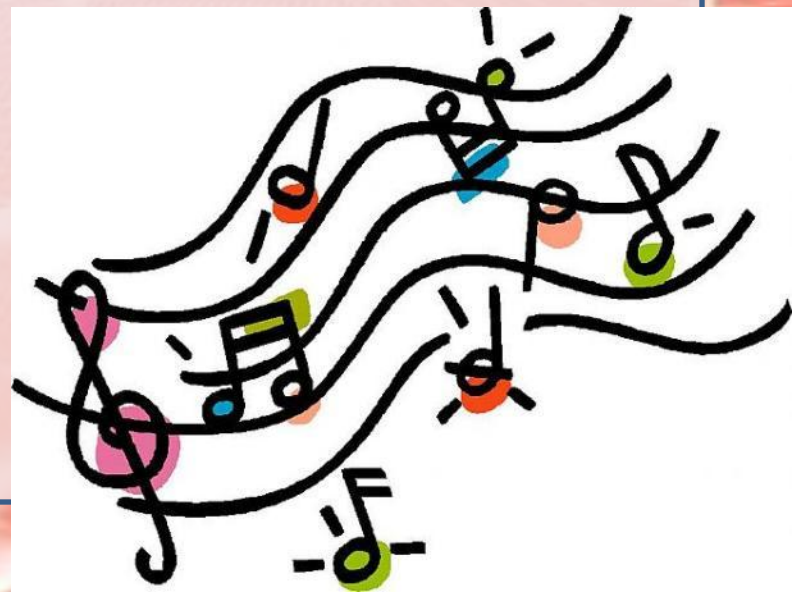
5 П Р И М А

6 К В А Р Т А

7



- 7. Один из простых интервалов, вершина которого является соседней ступенью по отношению к основанию.



1 С Е П Т 8 И М А

2 К В И Н Т А

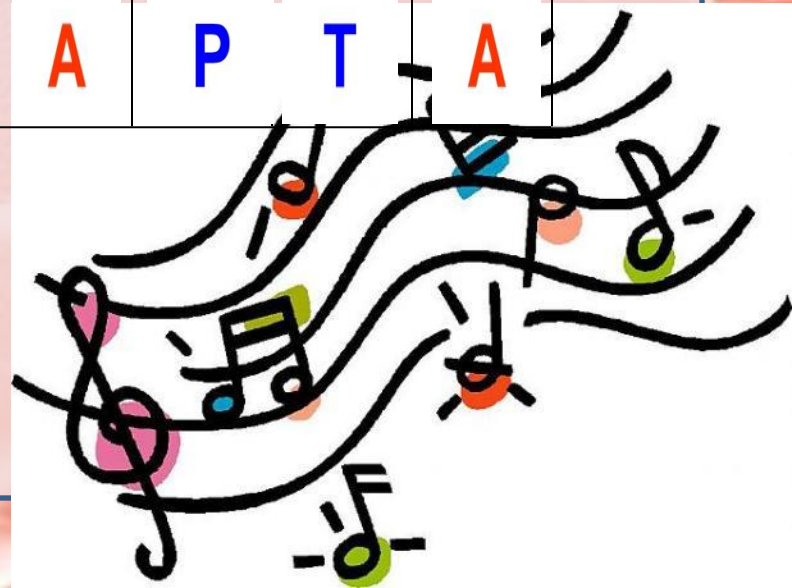
3 Т Е Р Ц И Я

4 С Е К С Т А

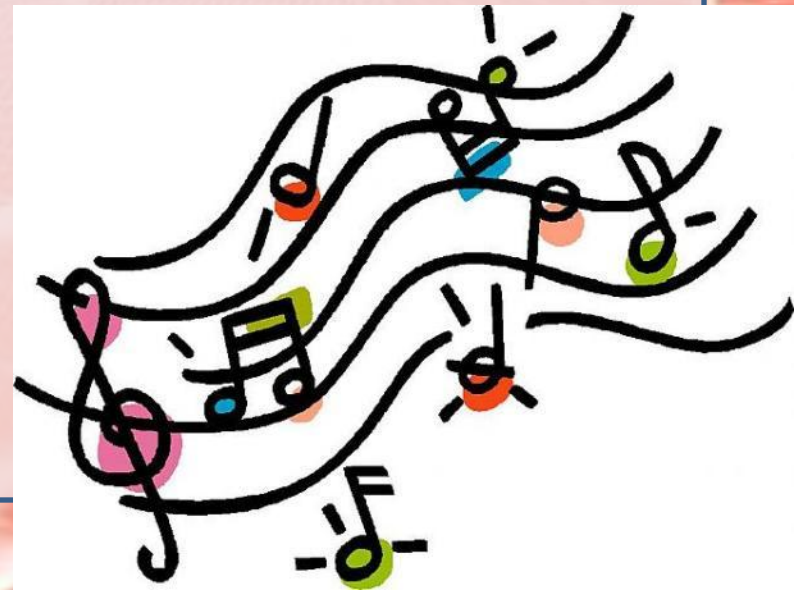
5 П Р И М А

6 К В А Р Т А

7 С Е К У Н Д А



- По вертикали :
- 8.Соотношение двух музыкальных звуков по их высоте.



1 С Е П Т 8 И М А

2 К В И Н Т А

3 Т Е Р Ц И Я

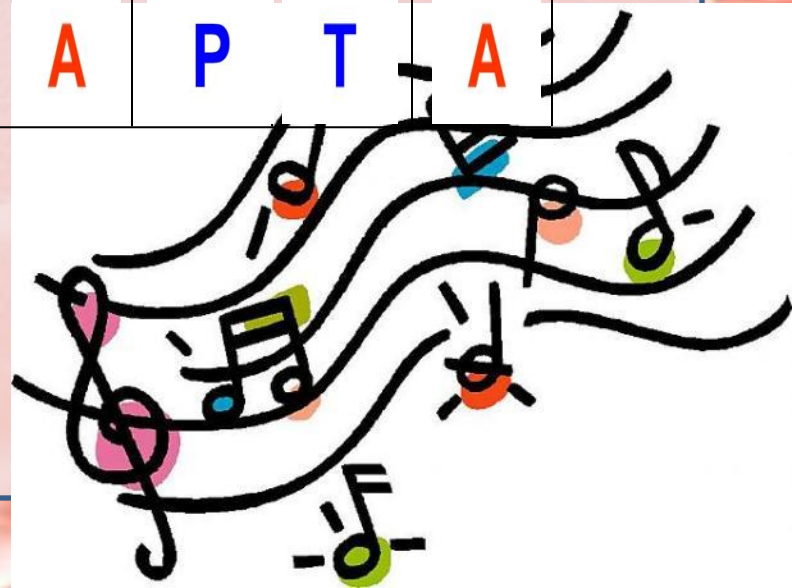
4 С Е К С Т А

5 П Р И М А

6 К В А Р Т А

7 С Е К У Н Д А

Л



Спасибо

за

ВНИМАНИЕ

