



Камерная музыка.

Автор презентации Мозгалева Т.Н.

Светская музыка

- С XVI в. начинает развиваться камерная музыка (от лат. camera – комната). Так называли инструментальную или вокальную светскую музыку. С середины XVIII века активизируется светская концертная жизнь, свободная от влияния церкви. Увеличивается количество оркестров, ансамблей.
- В классификацию «камерная музыка» включаются: дуэты, трио, квартеты, квинтеты при самых разнообразных составах инструментов. К камерной музыке относятся романсы, камерная опера.

К камерной музыке относятся романсы (камерно-вокальный жанр), камерная опера, камерная соната (камерно-инструментальный жанр).

Написанная для небольшого состава исполнителей, камерная музыка звучала в домашней обстановке или при дворах знатных вельмож. Постепенно камерная музыка стала исполняться не только в узком кругу знатоков и любителей музыки, но и в больших концертных залах.



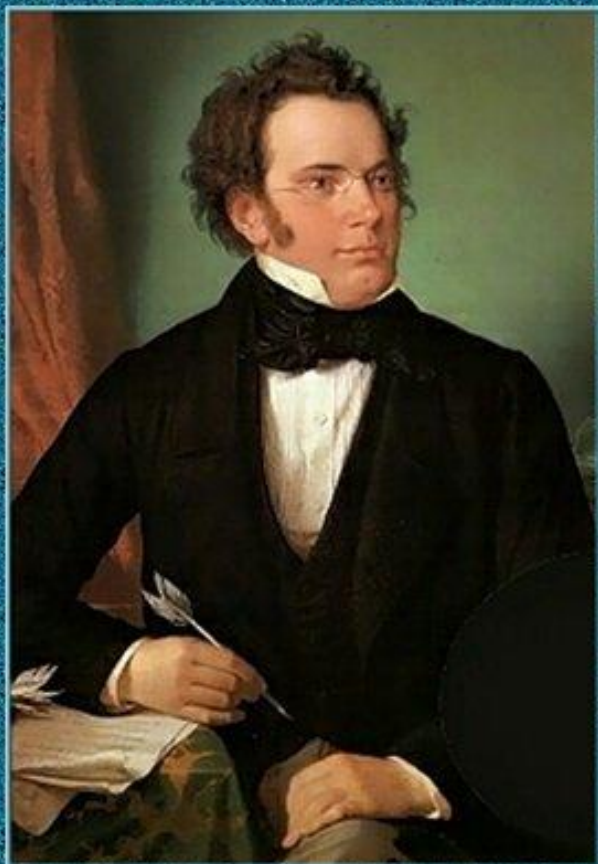






Камерный оркестр состоит не более чем из 25 исполнителей. Каждому исполнителю отведена одна партия.





ФРАНЦ ШУБЕРТ

РОМАНТИК
ИЗ ВЕНЫ

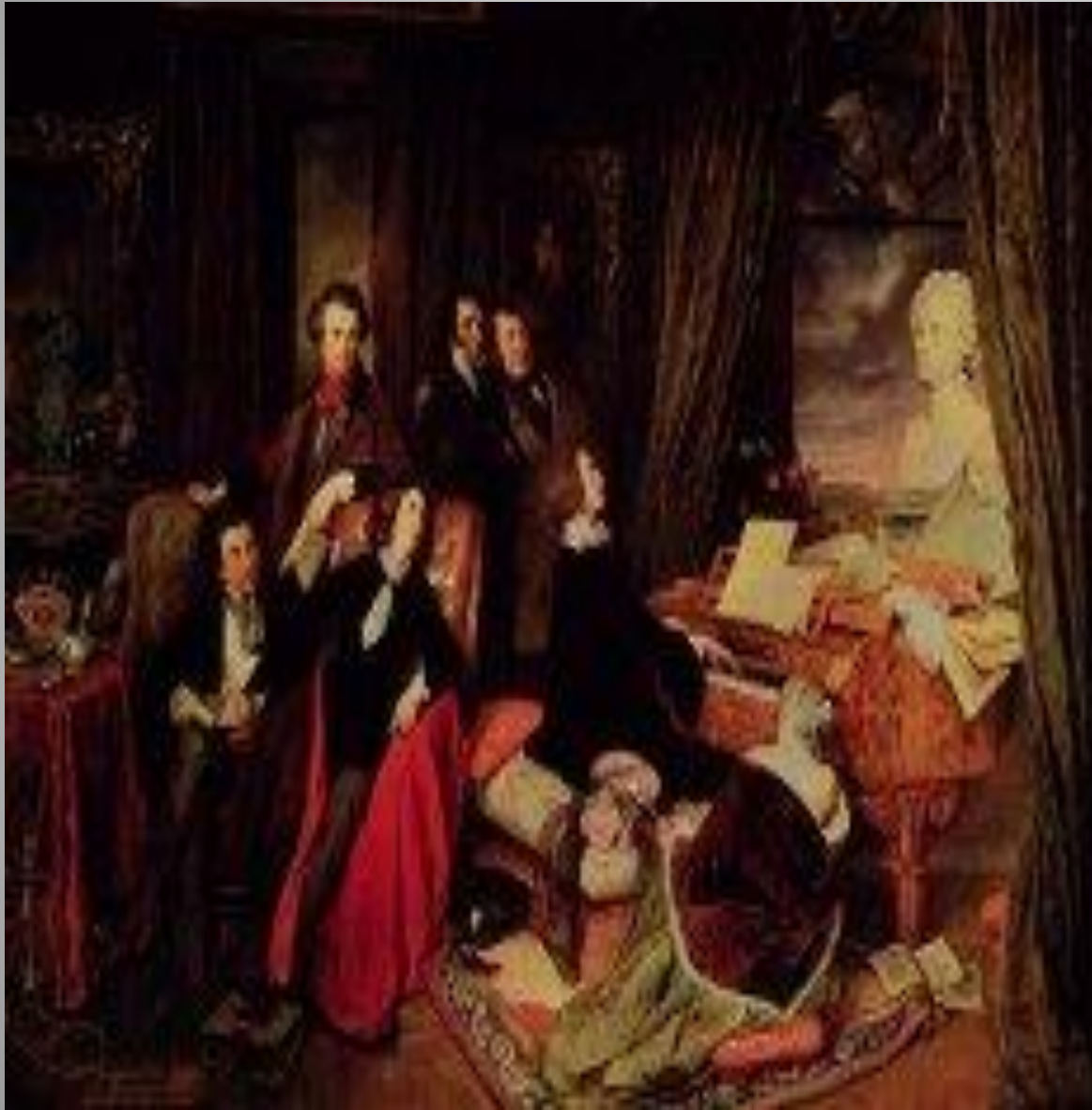
AudioSkazki.info

Разнообразны камерные вокальные и инструментальные миниатюры композиторов-романтиков XIX века. К ним относятся: песни Ф.Шуберта, фортепианные песни без слов Ф.



**РАЗНОВИДНОСТЬ
КАМЕРНОЙ
ИНСТРУМЕНТАЛЬНОЙ
МУЗЫКИ – ЖАНР
ЭТЮДА.**

Й.Данхаузер «Вечер у Ференца Листа»



- Этюд (от фран. *etude*-изучение, упражнение)-жанр камерно-инструментальной музыки. Это пьеса для совершенствования техники игры на каком-либо инструменте. В живописи этюд-набросок, эскиз будущей картины

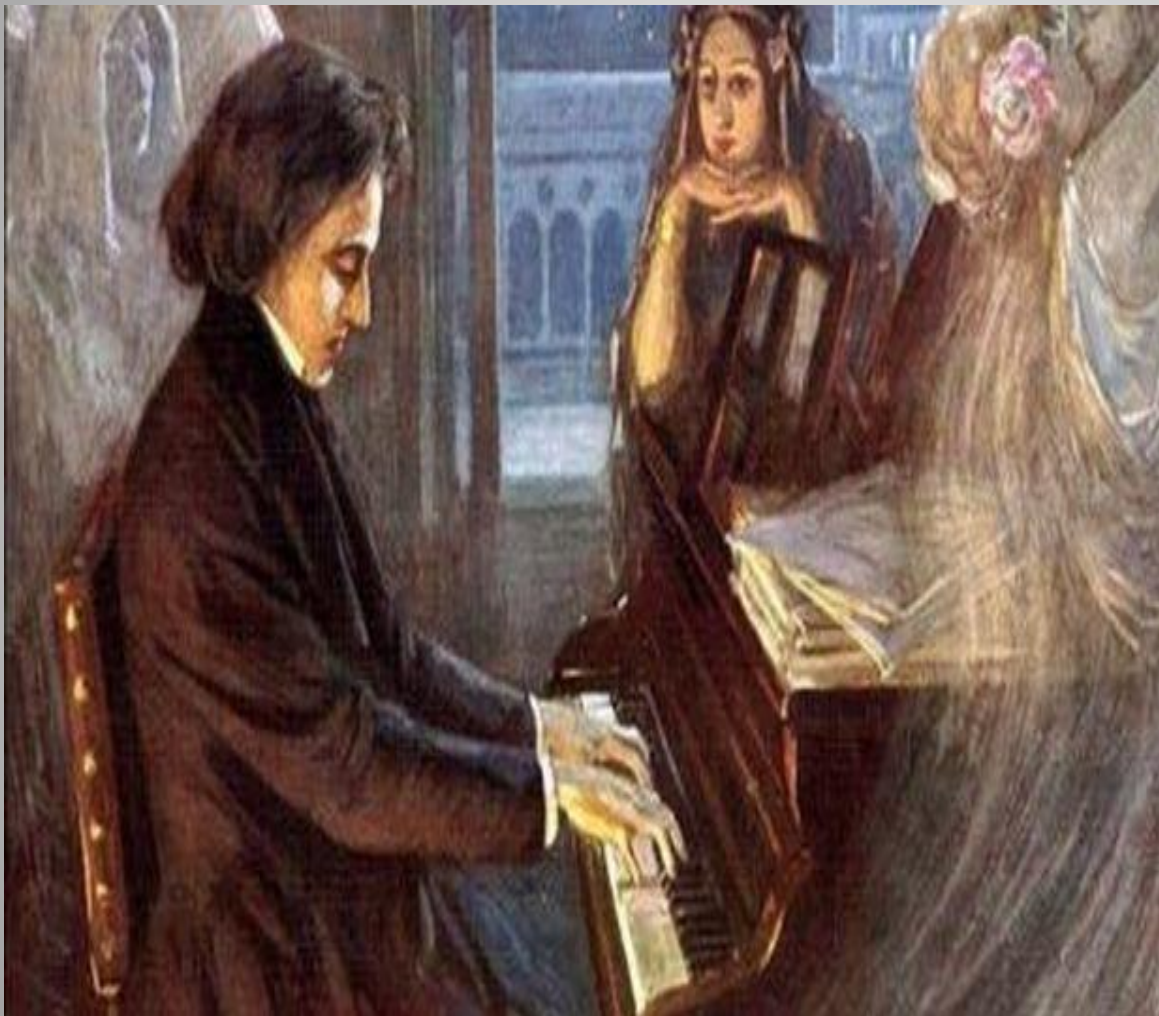
Ференц Лист

(1811-1886)

Лист стремился приблизить звучание фортепиано к звучанию оркестра. В его этюдах заложены принципы программности, образно-художественной живописной манеры изображения. Бытовало мнение, что его этюды представляют невероятную техническую трудность.



Ф.Шопен (1810 – 1849)



- Вальсы, ноктюрны, прелюдии, баллады Ф. Шопена; романсы М. Глинки, пьесы П. Чайковского и многое другое.

Прослушайте, сравните и ответьте на вопросы:

- Ф.Шопен Этюд №12
«Революционный»
- Ф.Лист Этюд
«Метель» из цикла
«Этюды высшего
исполнительского
мастерства»

Вопросы:

- Описать характер каждого произведения, используя словарь.
- Что общего между ними?
- Какие чувства вызвали у вас эти произведения?
- Какой музыкальный образ создан в каждом сочинении?

Урок закончен. Спасибо за
внимание!

