

Музыкальная страна

The image is a decorative graphic with a light blue background. It features several musical elements: a large treble clef on the left, a wavy line in shades of blue and purple that flows across the middle, and various musical notes and staves scattered throughout. A repeating watermark of a camera icon and the text '123RF' is visible across the image.

Музыкальное приветствие

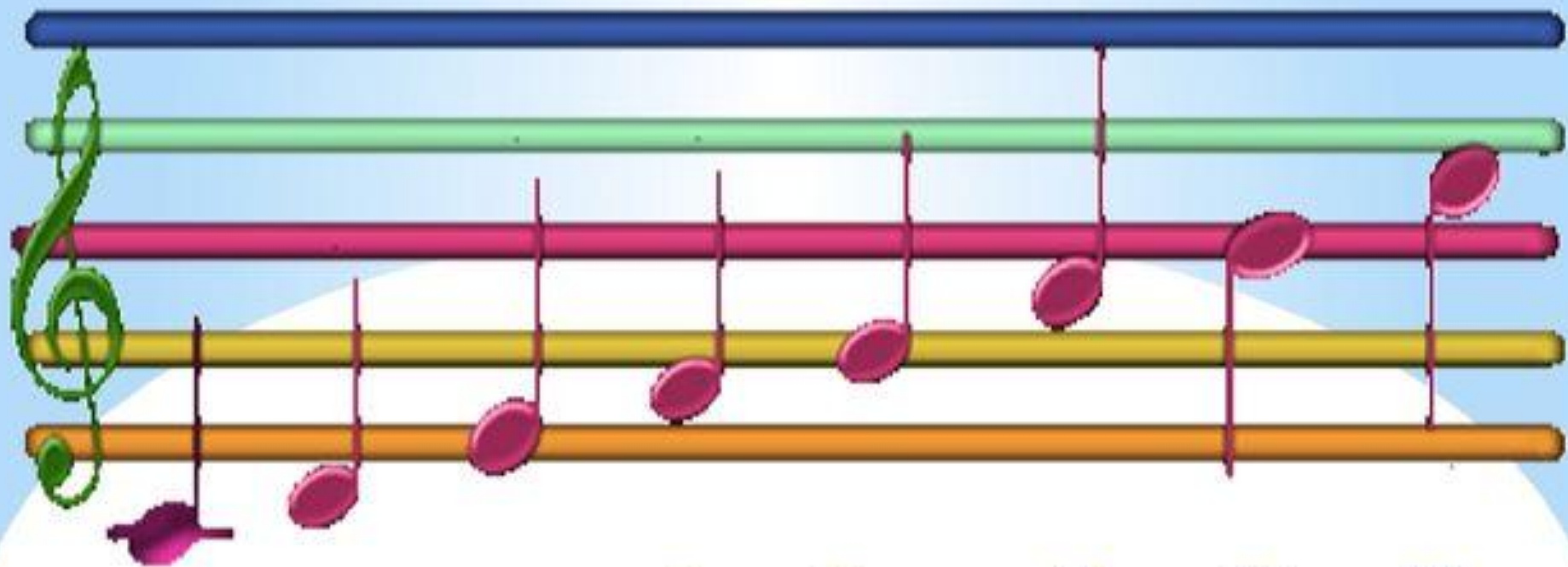
**Начнём сейчас урок
Мы все уже пришли,
Хорошее настроение
С собою принесли.**

**Мы будем петь, играть сейчас,
Мы будем танцевать,
Мы рады все уроку
Пора его начать!**



Нотный замок





До Ре Ми Фа Соль Ла Си До

**Звуки выстроились в ряд,
получился звуков ряд**

-

ЗВУКОРЯД



Do



Sol



Re



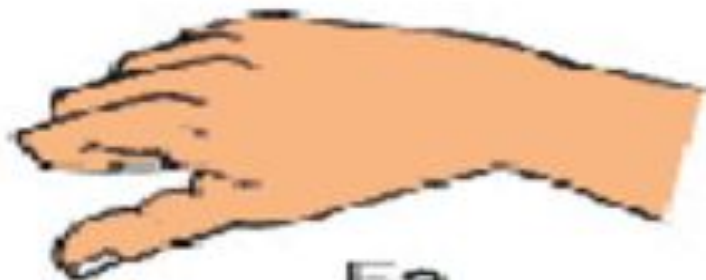
La



Mi



Ti



Fa



Do



Замок музыкальных инструментов





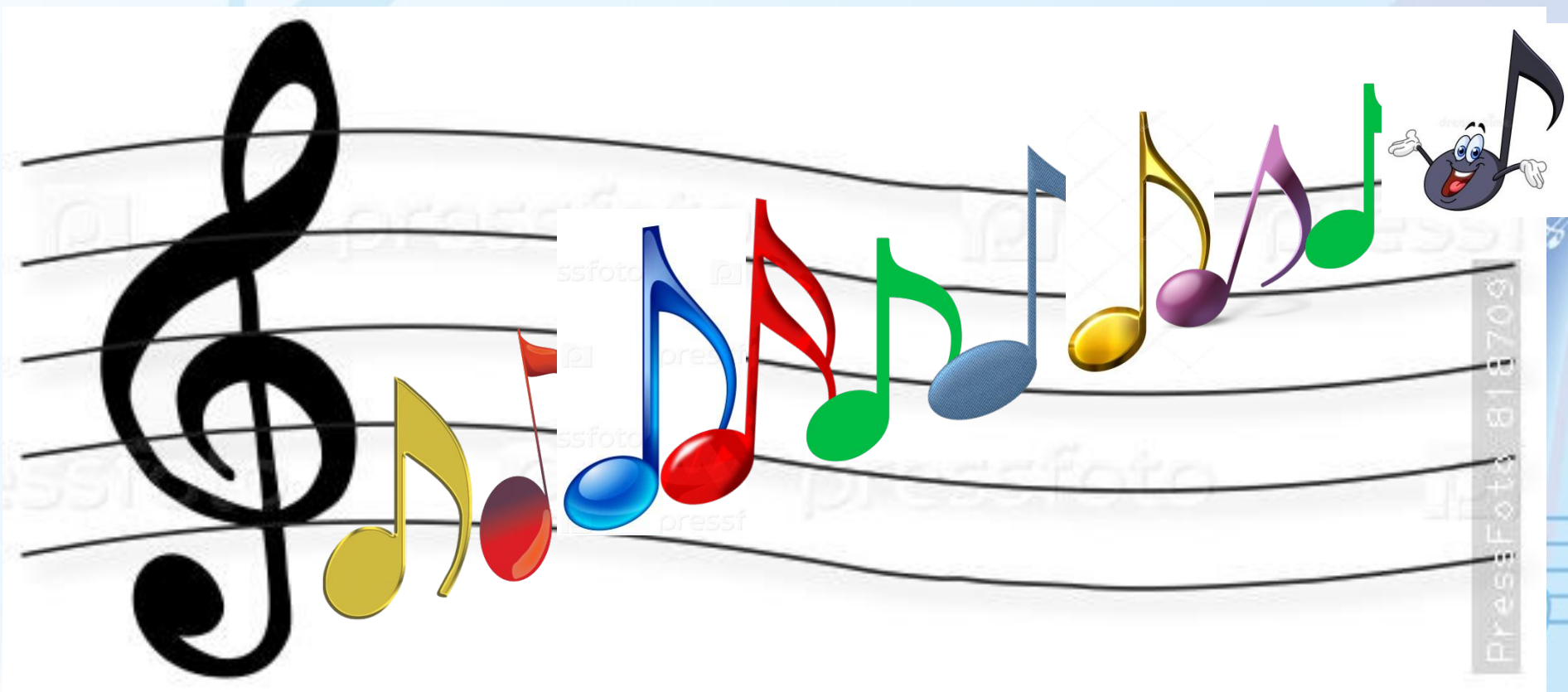
Аккомпанемент

**это музыкальное
сопровождение
при исполнении
песни.**

Замок мелодий



В какой форме вы представляете себе музыку? Какую форму она принимает?
В какой форме вы представляете себе музыку? Какую форму она принимает?
задавали?





СОЛЬ



ЛЯ



Спортивная разминка



				М	А	Р	Ш			
П	Р	И	П	Е	В					
		Б	А	Л	А	Л	А	Й	К	А
Ч	А	Й	К	О	В	С	К	И	Й	
				Д	И	Р	И	Ж	Е	Р
			Г	И	М	Н				
П	Е	С	Н	Я						

Музыкальное прощание

**Закончился урок уже
И в класс мы все идём
И на прощанье вам сейчас
Рукой мы все махнём.**





До новых встреч!