

***Опера М.И. Глинки
«Руслан и Людмила»***

урок музыки, 3 класс

А. С. ПУШКИН



РУСЛАН
и
ЛЮДМИЛА





*У лукоморья дуб зеленый;
Златая цепь на дубе том:
И днем, и ночью кот ученый
Всё ходит по цепи кругом...*



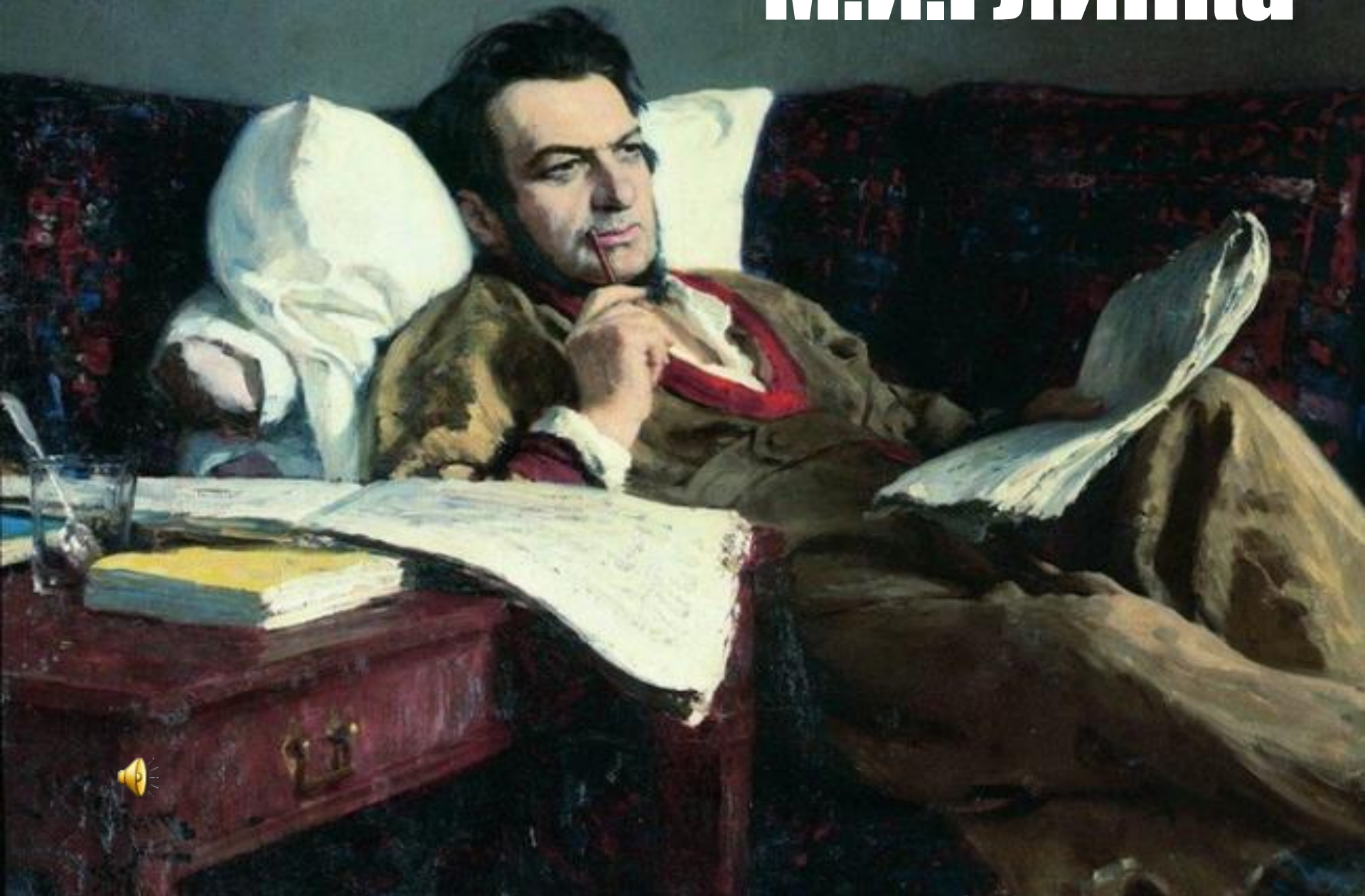


А. С. Пушкин



М. И. Глинка

М.И.Глинка



ГЛИНКА

РУСЛАН
И
ЛЮДМИЛА





Увертюра

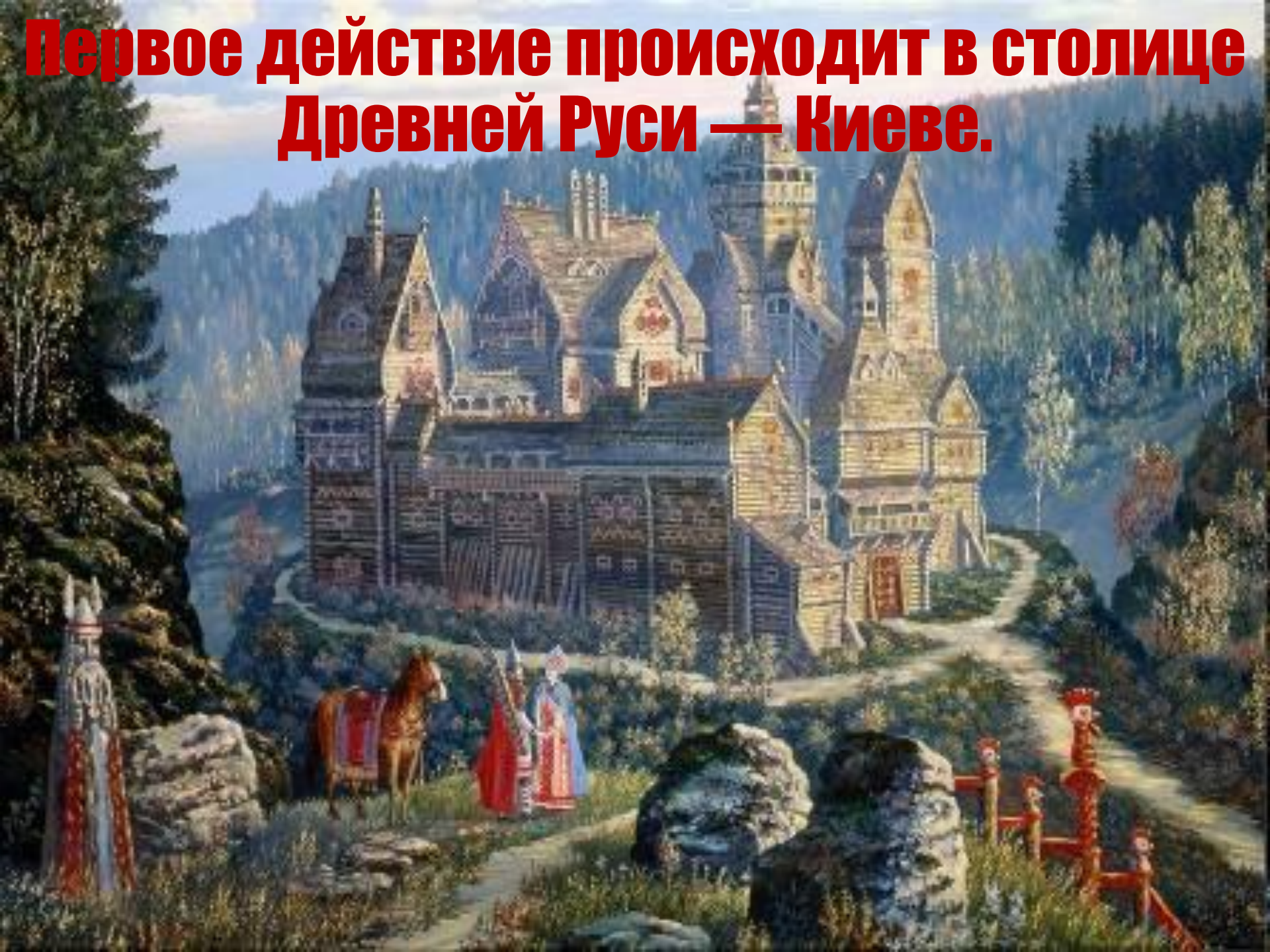
Песня Баяна



**Баян прославляет родную землю и
воинские подвиги предков. Затем
предсказывает молодым грозные
испытания и их благополучное завершение.**



Первое действие происходит в столице Древней Руси — Киеве.





uralopera.ru



KidsReview.ru

Ария Руслана



Кавантина Людмилы



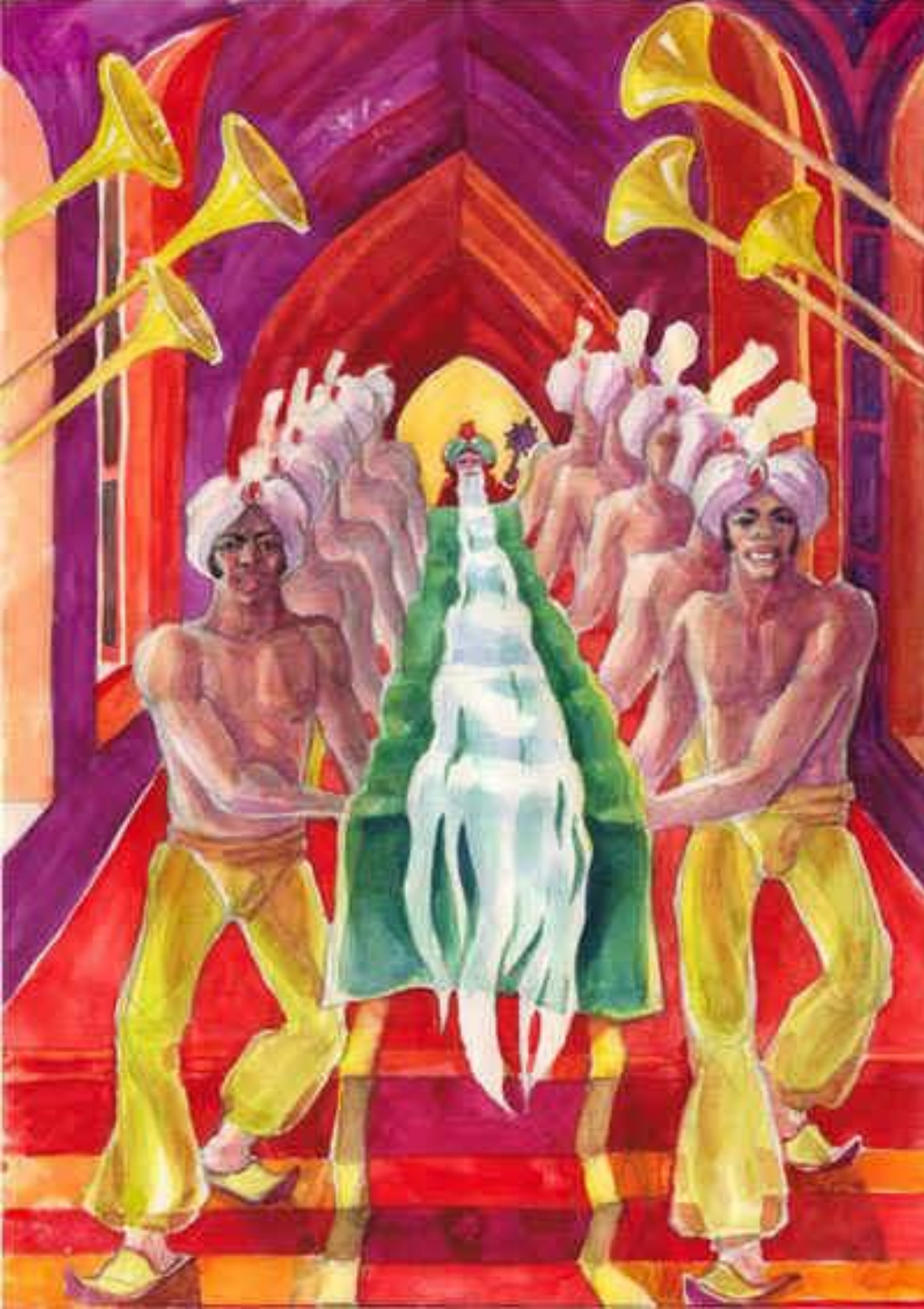
**Когда мрак
рассеивается, все
замечают
исчезновение
Людмилы.
Пораженный
случившимся,
Светозар обещает
отдать дочь в жены
тому, кто ее отыщет и
вернет домой.
На поиски
отправляются Руслан,
Фарлаф и Ратмир.**







W. H. ...
185 ...



Марш Черномора

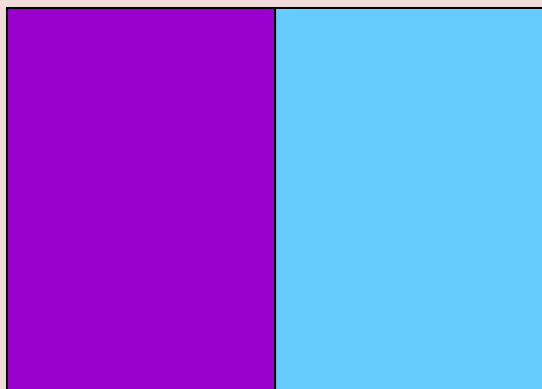




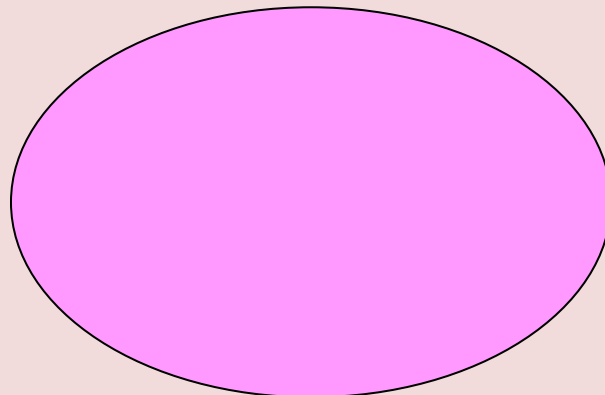
Марш Черномора

Как композитор передал шествие сказочного властелина? Какой прием развития он использует?

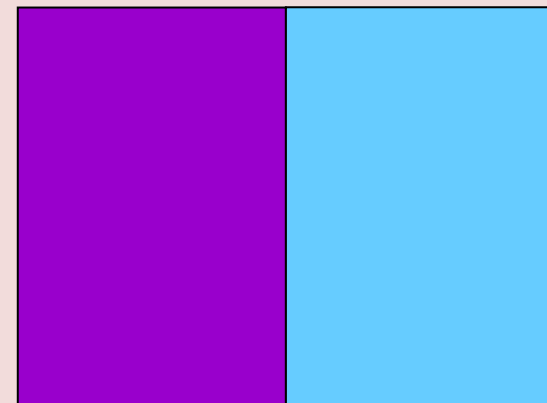
1 часть



2 часть



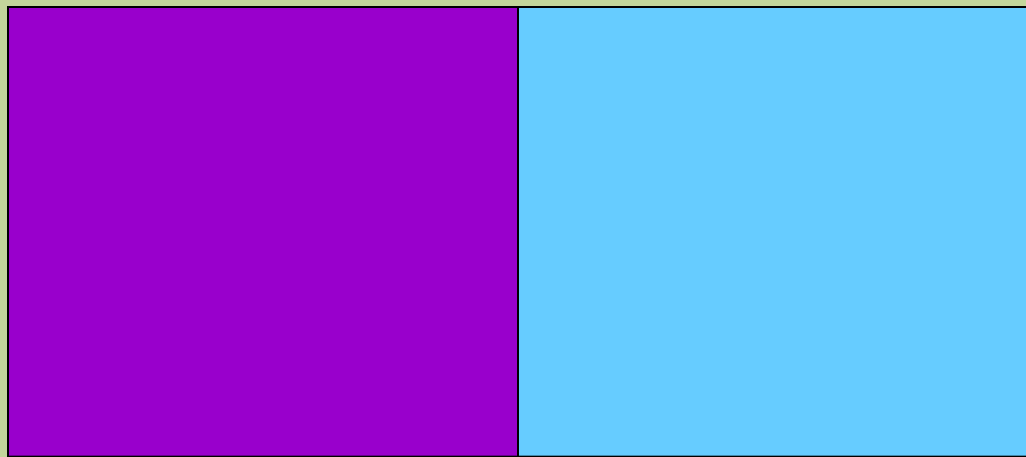
3 часть



Как менялся характер музыки?

резкая прозрачная злая лёгкая тихая
тяжёлая отрывистая волшебная
высокие звуки хрустальная нежная

1 часть



резкая

отрывистая

злая

тяжёлая

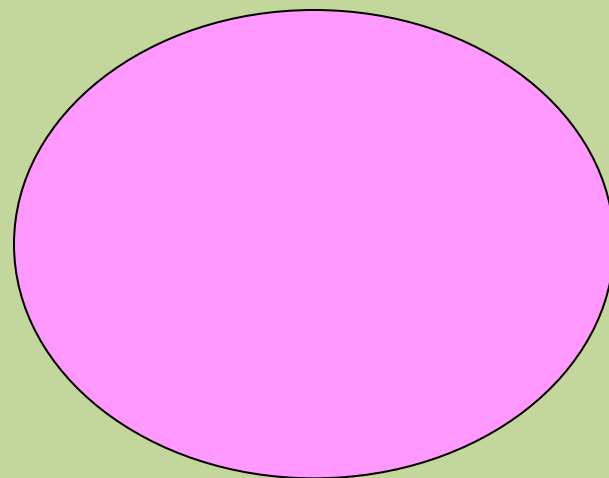
тихая

лёгкая

высокие

звуки

2 часть



волшебная

прозрачная

хрустальная

нежная

Контраст каких элементов музыкальной речи вы услышали в...



регистр	низкие звуки	высокие звуки
динамика	громко (forte) 	тихо (piano) 
ритм	острый	ровный
тембр	медные духовые 	челеста 







Хор «Ах, ты свет Людмила»







Закрепление материала

***Музыкальный
спектакль,
содержание которого
выражено в пении?***

Опер

а

***Что лежит в
основе оперного
спектакля?***

***Сказка,
ПОЭМА***

Закрепление материала

***Музыкальное
вступление к опере.***

***Увертю
ра***

***С какой оперой
знакомились
сегодня?***

«Руслан и Людмила»

***Кто композитор
этой оперы?***

М.И.

Глинка

Закрепление материала

**Назови
героев оперы,
кто из НИХ
добрыЙ?**

**Руслан, Людмила,
Наина, Фарлаф,
Черномор**

Закрепление материала

***Красивый
мужественный
мужской голос, выше,
чем бас?***

Барито

Н

Закрепление материала

***Высокий женский
голос.***

Сопран

о

Закрепление материала

***Небольшая
лирическая ария.***

Кавантин

а

Закрепление материала

***Большой
коллектив
музыкантов.***

Оркест

р



Список используемых источников:

- http://www.gogetnews.info/uploads/posts/2014-04/1397600928_opery.jpg
- http://www.u48198.netangels.ru/img/newstape_323.jpg
- http://pic-top.ru/images/114417_opera-ruslan-i-ludmila-bayan.jpg
- http://www.rusrep.ru/images/upload/259800_photo.jpeg
- http://trimp3.ru/uploads/images/g/l/i/glinka_ruslan_i_ludmila_2_dejstvie_arii_ruslana_daj_perun_bulatnij_mech_i_o_ludmila.jpg
- http://dev-site.mariinsky.ru/images/cms/data/opera_biography/scenes/krapivina/ratmir_krapivina.jpg
- <https://ds02.infourok.ru/uploads/ex/06ba/00066f59-afc1d946/img17.jpg>
- <http://www.zdravrussia.ru/images/nnews/huge/2949.jpg>