

Исторический путь русской домры



Выполнила: Михайлова Маргарита Павловна

Место выполнения работы: МБОУДО «Урмарская ДШИ» п. Урмары

Струнно-щипковые инструменты

Гусли



Мандолина



Арфа



Ли́ра



Лютня



Гитара



Балалайка

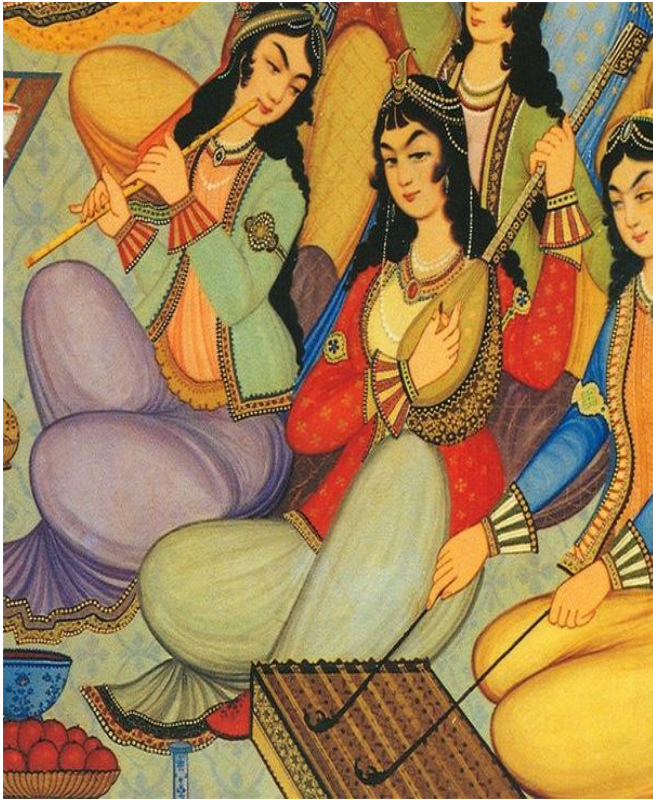


Домра

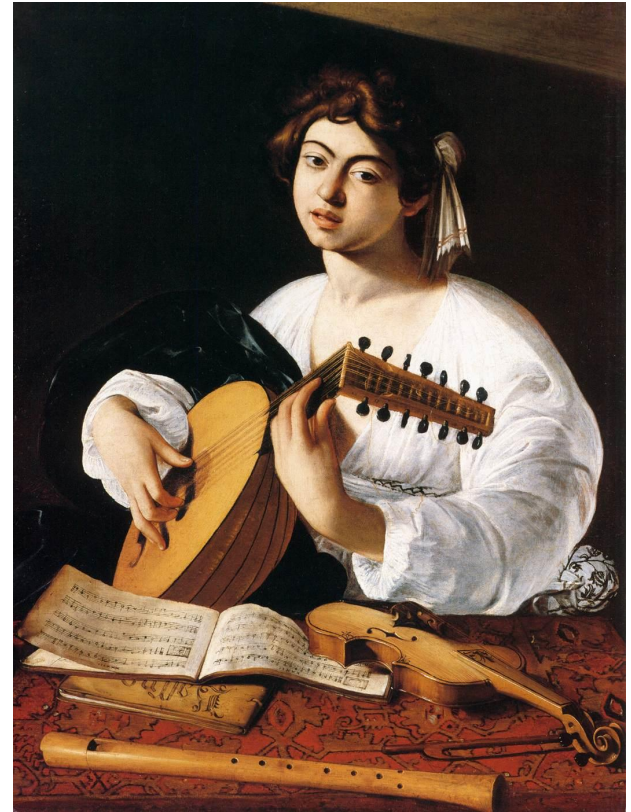


Банджо





*Восточные корни.
Танбур*



*Свою родословную
домра ведет от
европейской
Лютни.*



*Первое упоминание о домре
обнаружены в источниках
конца 15 начало 16 веков.*



*В средневековой Руси домра была
главным инструментом народных
музыкантов - **скоморохов***

*Конец 19 века
Русский музыкант-
исследователь,
композитор В.В. Андреев
начал работу по поиску
и восстановлению
сохранившихся в народе
старинных русских
музыкальных
инструментов.*



Домра глазами художников

