



Если видишь, на картине  
Нарисована река,  
Или ель и белый иней,  
Или сад и облака,  
Или снежная равнина,  
Или поле и шалаш, -  
Обязательно картина  
Называется **пейзаж**.





Если видишь на картине  
Чашку кофе на столе,  
Или морс в большом графине,  
Или розу в хрустале,  
Или бронзовую вазу,  
Или грушу или торт,  
Или все предметы сразу, -  
Знай, что это **натюрморт**.





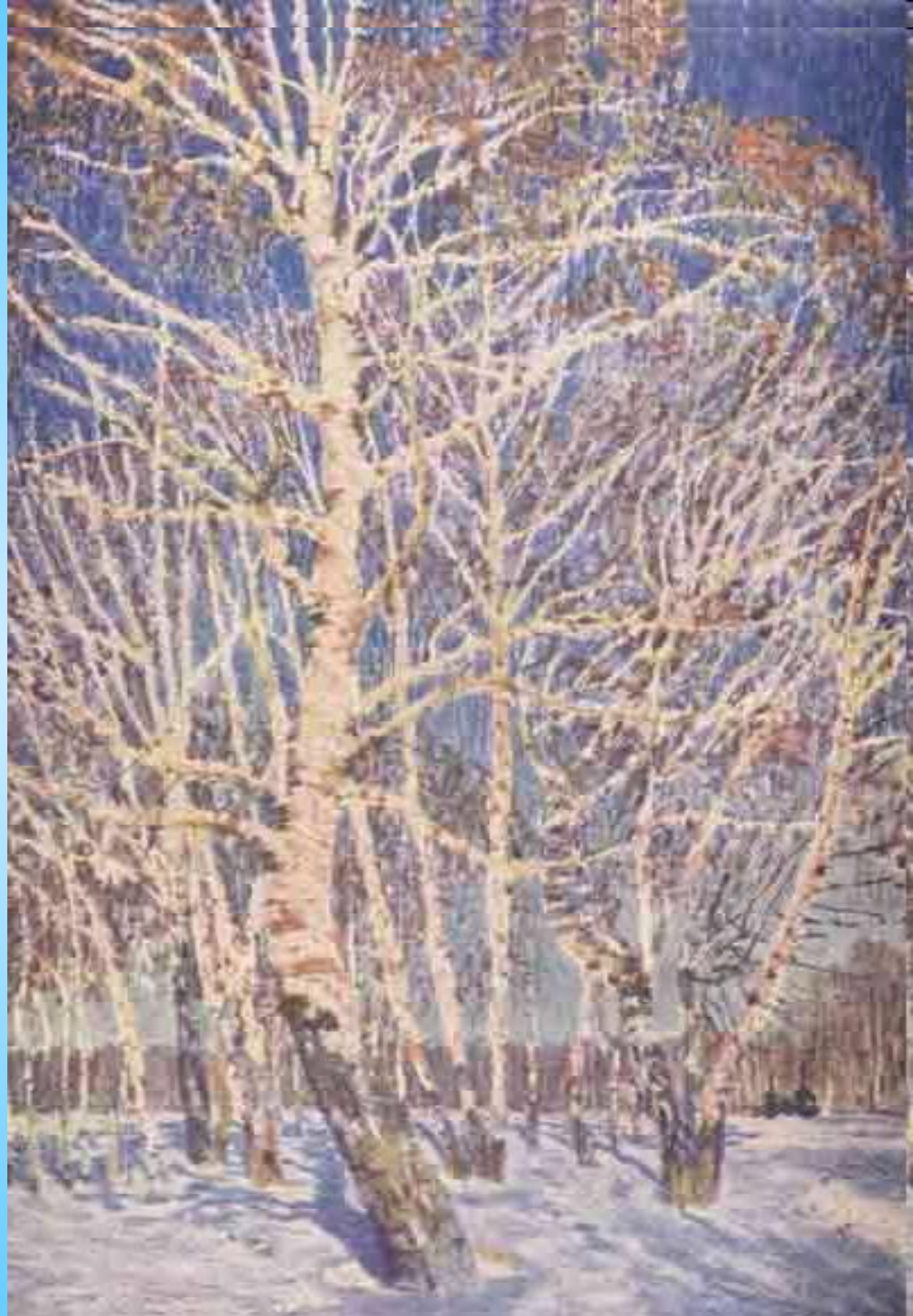
Если видишь, что с картины  
Смотрит кто-нибудь на нас, -  
Или принц в плаще старинном,  
Или в робе верхолаз,  
Летчик или балерина,  
Или Колька, твой сосед, -  
Обязательно картина  
Называется **портрет**.



**Что роднит  
музыку  
с  
изобразительны  
м  
искусством ?**

Игорь  
Эммануилович  
Грабарь.

Февральская  
лазурь





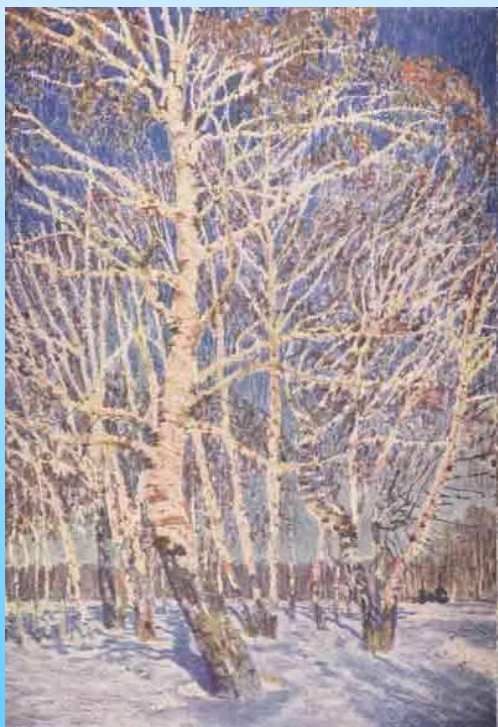
Алексей  
Степанович  
Степанов

Цугом

## ЗИМНЕЕ УТРО

Под голубыми небесами  
Великолепными коврами,  
Блестя на солнце, снег лежит;  
Прозрачный лес один чернеет,  
И ель сквозь иней зеленеет,  
И речка подо льдом блестит.

А.С. Пушкин



## ЗИМНЯЯ ДОРОГА

По дороге зимней, скучной  
Тройка борзая бежит,  
Колокольчик однозвучный  
Утомительно гремит.  
Что-то слышится родное  
В долгих песнях ямщика:  
То разгулье удалое,  
То сердечная тоска...

А.С. Пушкин



**Сергей  
Васильевич  
Рахманинов**

**(1873 – 1943)**



ЗОЛОТОЙ РЕПЕРТУАР ПИАНИСТА • THE PIANIST'S GOLDEN REPERTOIRE

**С. РАХМАНИНОВ**

**ПРЕЛЮДИИ**

для фортепиано

**S. RAKHMANINOV**

**PRELUDES**

for piano

ТЕТРАДЬ  
VOLUME



THE PIANIST'S GOLDEN REPERTOIRE

# Прелюдия Соль-диез минор



ИЗДАТЕЛЬСТВО "КОМПОЗИТОР" • САНКТ-ПЕТЕРБУРГ  
COMPOSITOR PUBLISHING HOUSE • SAINT PETERSBURG

ЗОЛОТОЙ РЕПЕРТУАР ПИАНИСТА





**Алексей  
Степанович  
Степанов**

**Цугом**

Прелюдия  
Соль мажор

S. Rakhmaninov Ten Preludes

Piano

MZ 15778

**РАХМАНИНОВ**

ДЕСЯТЬ ПРЕЛЮДИЙ

Соч. 23

для фортепиано

**RAKHMANINOV**

TEN PRELUDES

Op. 23

For Piano

МОСКВА • МУЗЫКА

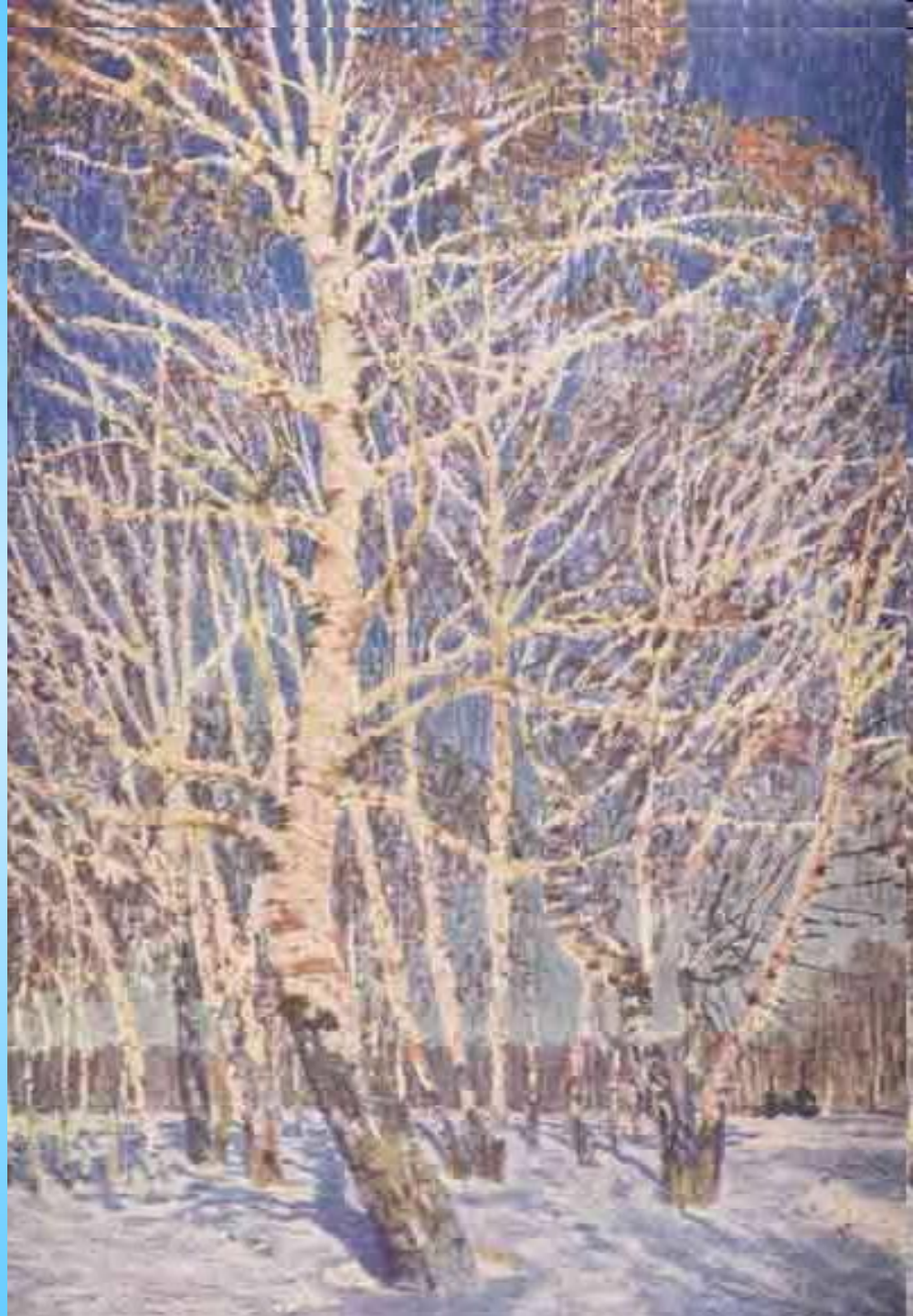


MUZYKA • MOSCOW



Игорь  
Эммануилович  
Грабарь.

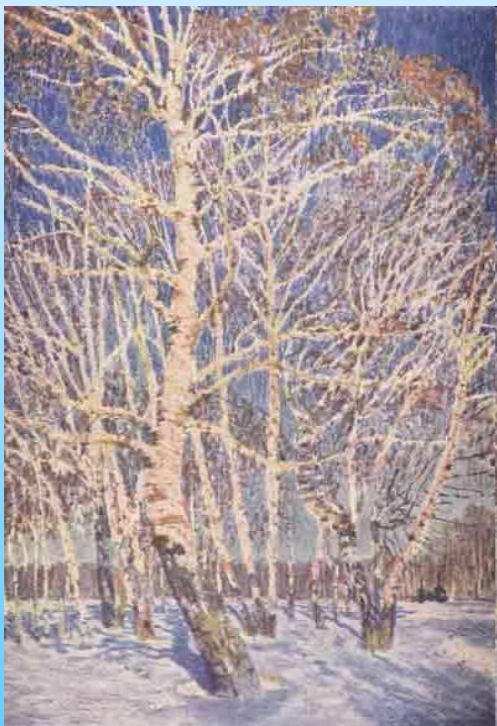
Февральская  
лазурь



## ЗИМНЕЕ УТРО

Под голубыми небесами  
Великолепными коврами,  
Блестя на солнце, снег лежит;  
Прозрачный лес один чернеет,  
И ель сквозь иней зеленеет,  
И речка подо льдом блестит.

А.С. Пушкин



## ЗИМНЯЯ ДОРОГА

По дороге зимней, скучной  
Тройка борзая бежит,  
Колокольчик однозвучный  
Утомительно гремит.  
Что-то слышится родное  
В долгих песнях ямщика:  
То разгулье удалое,  
То сердечная тоска...

А.С. Пушкин

**Музыка - это**

**ИСКУССТВО**

**и творческих чувств,**

**музыкальных звуков  
эмоций композитора**

**Живопись- это**

**творческих чувств,**

**оттенков,**

**искусство красок,**

**и эмоций художника**

Музыка- это искусство  
музыкальных звуков и творческих  
чувств, эмоций композитора

Живопись – это искусство красок ,  
оттенков , творческих чувств и  
эмоций художника



## **Что роднит музыку с изобразительным искусством?**

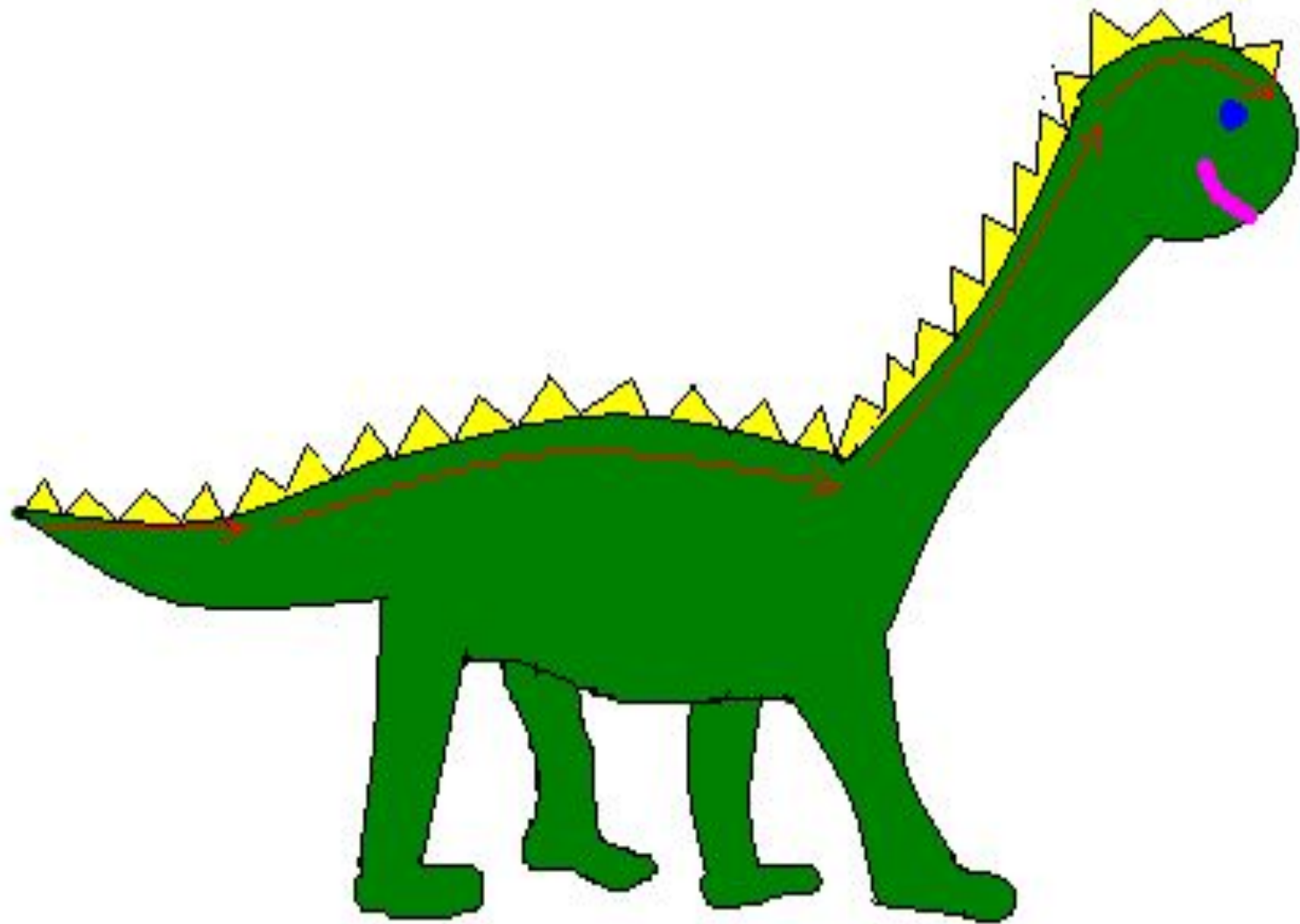
- Музыка может вызвать в воображении слушателей какие-либо зрительные образы, даже определенные картины**
- Всматриваясь в картины, мы можем внутренним слухом услышать ту или иную музыку**
- У музыки и изобразительного искусства один источник возникновения. И этот источник – сама жизнь**













**«Музыка – сестра живописи»**  
Леонардо да Винчи



- **Звуковая палитра**
- **Цветовая гамма**
- **Музыкальная живопись**
- **Живописная музыка**
- **Холодные и теплые тембры**
- **Ритмический рисунок**
- **Мелодическая линия**
- **Светлые и сумрачные тона**
- **Музыкальный портрет**

# Домашнее задание

## ВЕНГЕРСКИЙ КРОССВОРД.

А	О	Ф	П	О	Р	Т	Р	Е	Т
Б	П	Ц	Б	Ж	М	Н	О	П	Р
В	Е	Щ	А	Ы	П	С	Т	Ф	Х
Г	Р	Ь	Л	Й	Е	Ю	Р	Е	Ч
О	А	Ъ	Е	Ч	С	Г	О	Э	М
У	З	Ю	Т	У	Н	Ы	М	С	Б
Ю	С	Я	Н	Х	Я	Й	А	В	А
П	Е	Й	З	А	Ж	Б	Н	Ё	С
М	Р	Н	Я	К	З	У	С	Д	Н
Н	А	Т	Ю	Р	М	О	Р	Т	Я

Задание:

Найди понятия объединяющие музыку и ИЗО. Они могут быть написаны по горизонтали – слева направо и справа налево, по вертикали – сверху вниз и снизу вверх.

