

Национальный музей искусства Каталонии

Сделал: Елистратов Александр
Класс : 7 "Б"

Национальный музей искусства Каталонии

- кат. *Museu Nacional d'Art de Catalunya*, исп. *Museo Nacional de Arte de Cataluña*, сокр. **MNAC**) — музей в Барселоне, создан в 1990 году в результате объединения коллекций Музея современного искусства и Музея искусства Каталонии.
- Музей является консорциумом города Барселона и министерства культуры Каталонии. Его штаб-квартира располагается в Национальном дворце у подножия горы Монтжуик, открытом в 1929 году ко Всемирной выставке в Барселоне. В состав MNAC также входят ещё три учреждения культуры в Виланове-и-ла-Жельтру, Олите и Сиджесе.



Коллекции

Коллекция [романики](#) считается одной из самых полных в мире. Её основу образует уникальный отдел романских [фресок](#), экспонируемых на соответствующем архитектурном фоне. Некоторые крупные произведения настенной живописи XII и XIII веков были вывезены в [1920-е годы](#) из маленьких церквей в [Пиренеях](#) и подверглись соответствующей консервации. Кроме того в коллекцию входит объёмное собрание живописи по дереву и деревянной скульптуры. Национальный музей искусства Каталонии разместился в здании Национального дворца (Palau Nacional), построенного к Всемирной выставке 1929 года у подножия горы Монжуик. Его коллекции насчитывают около 236 000 работ и охватывают тысячелетнюю историю каталонского, испанского и европейского искусства, от романтизма, готики, ренессанса и барокко — до середины XX века.

Ядро [готической](#) коллекции музея образуют каталонская станковая живопись и [скульптура](#), представленная несколькими работами [Берната Мартореля](#), [Хайме Уге](#) и [Луиса Далмау](#)



Коллекция (продолжение)

- Искусство [барокко](#) и [ренессанса](#) представлено скромно вследствие меньшей значимости Каталонии в тот период, но тем не менее музей располагает значительными произведениями искусства XVI—XVIII веков и не только каталонского. Заслуживают упоминания работы [Эль Греко](#) и [Веласкеса](#). Коллекция «*Llegat Cambó*» представляет выдающиеся образцы итальянской и французской барочной живописи в частности, [ранней нидерландской живописи](#) и итальянского [кватроченто](#). В экспозицию включены так некоторые экспонаты из фондов [Музея Тиссена-Борнемисы](#).
- Собрание живописи модерна объединяет известные произведения каталонского искусства XIX и первой половины XX веков. Чередой в экспозиции музея проходят различные направления этого периода, начиная от [неоклассицизма](#) и [реализма](#), минуя [модернизм](#) и [ноусентизм](#) и заканчивая [авангардным искусством](#).
- В музее работают [нумизматический](#) и [гравюрный отдел](#) а также универсальная и художественная библиотеки. Помимо выставочной деятельности в постоянной и сменных экспозициях музей занимается реставрационными и консервационными работами.



Мастер из

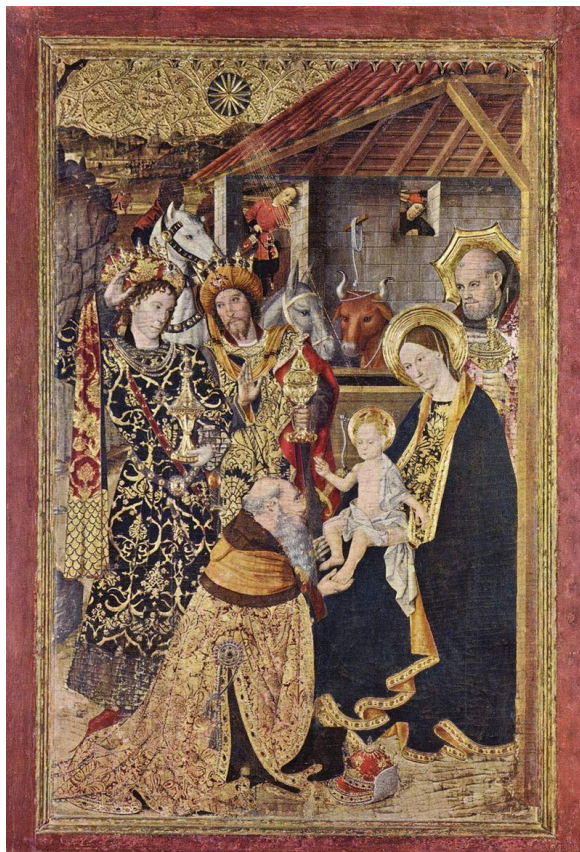
Оркау. Благовещение.

1125-1130



Хайме Уге — каталонский
художник периода поздней
готики.

- Хайме Уге. Поклонение волхвов. 1464



Диего Веласкес. Святой Павел. Около 1619

- Диэго Родригес де Сильва-и-Веласкес — испанский художник, крупнейший представитель мадридской школы времён золотого века испанской живописи, придворный живописец короля Филиппа IV. Среди его учеников — Эстебан Мурильо и Хуан де Пареха. Единственное высказывание художника, которое сохранилось — «Предпочитаю быть лучшим в изображении уродства, а не вторым в изображении красоты».
- Апостол Павел — «апостол язычников»; не входит в число двенадцати апостолов и семидесяти апостолов. Вместе с апостолом Петром называется «первоверховным» апостолом



Спасибо за внимание))

