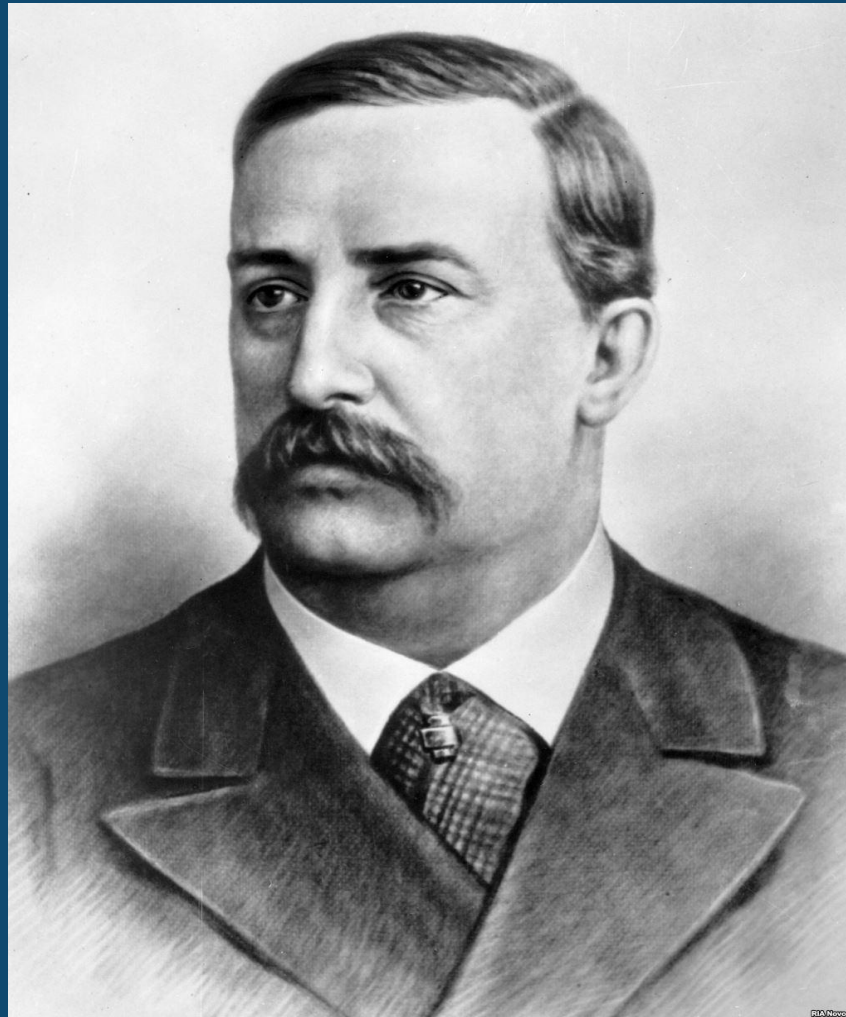


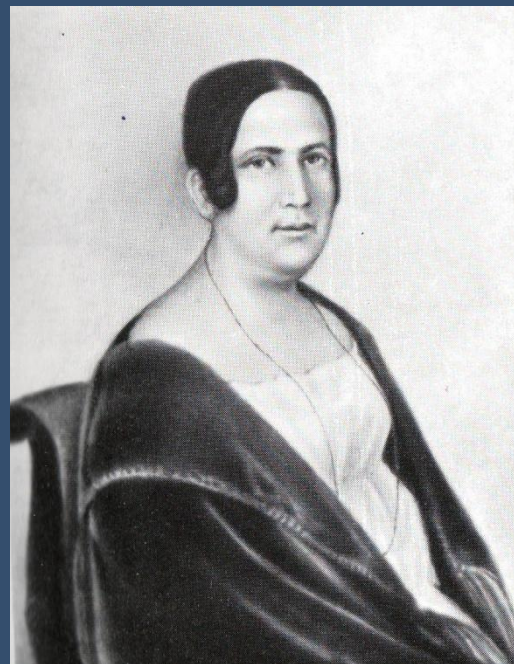
Александр Порфирьевич Бородин (1833-1887)



1. Кто занимался образованием А.П. Бородина в детстве?



а)



б)



2. Какое учебное заведение окончил А.П. Бородин в 1856 году?



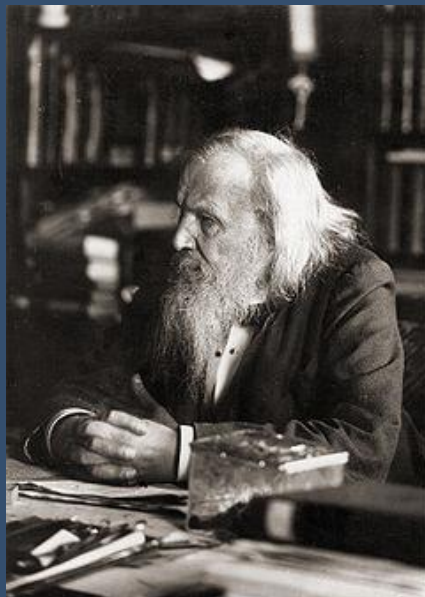
- а) Училище правоведения
- б) Консерваторию
- в) Медико-хирургическую академию



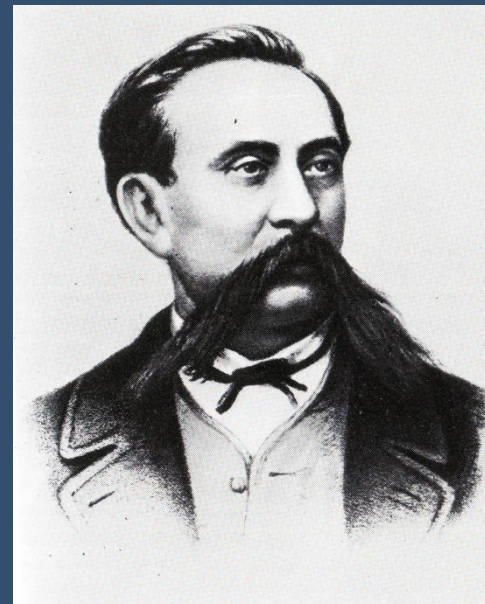
3. Кто был любимым учителем химии Бородина?



а)



б)



в)

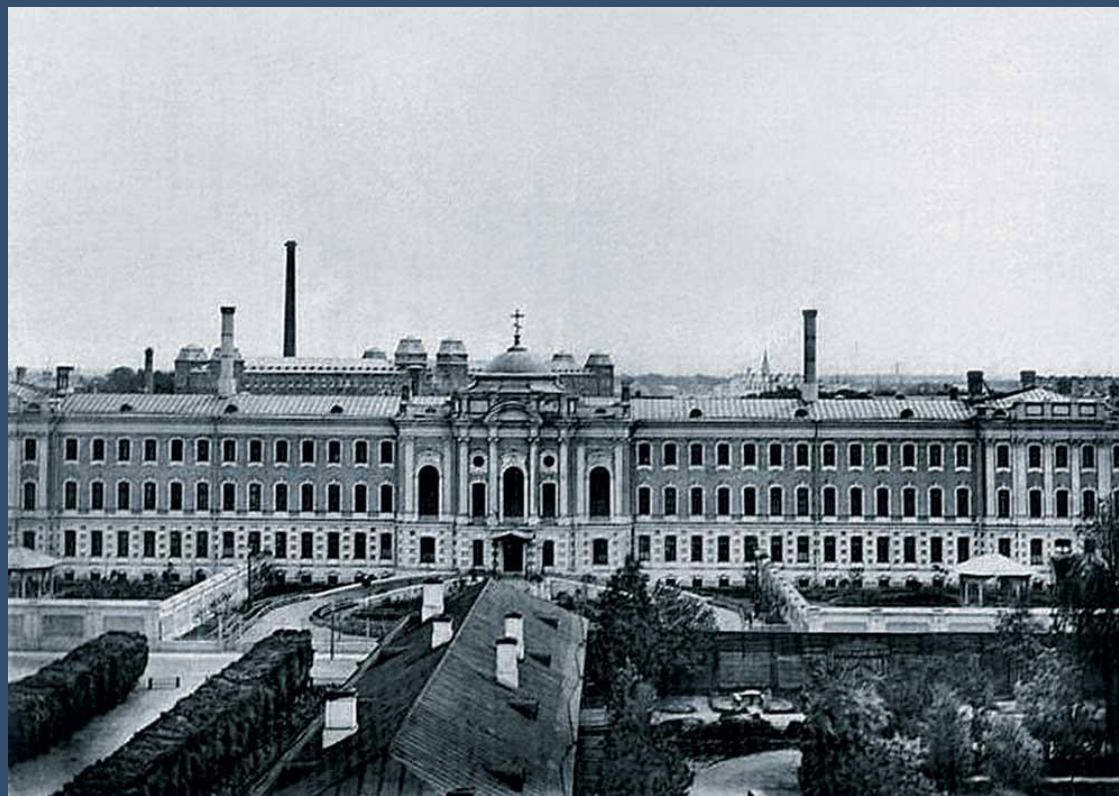


4. Где состоялось первое знакомство в марте 1857 года Бородина и Мусоргского ?

а) во втором военно-сухопутном госпитале

б) в доме С.Боткина

в) в доме Л. Шестаковой



5. На какой фотографии изображены участники «Гейдельбергского кружка» (1859-1861)?



а)



б)



6. В каком году было создано «Русское химическое общество» одним из учредителей которого был А.Бородин?

а) 1867

б) 1868

в) 1869



7. В каком году и где произошла первая встреча А.Бородина с будущей супругой Е.С. Протопоповой?

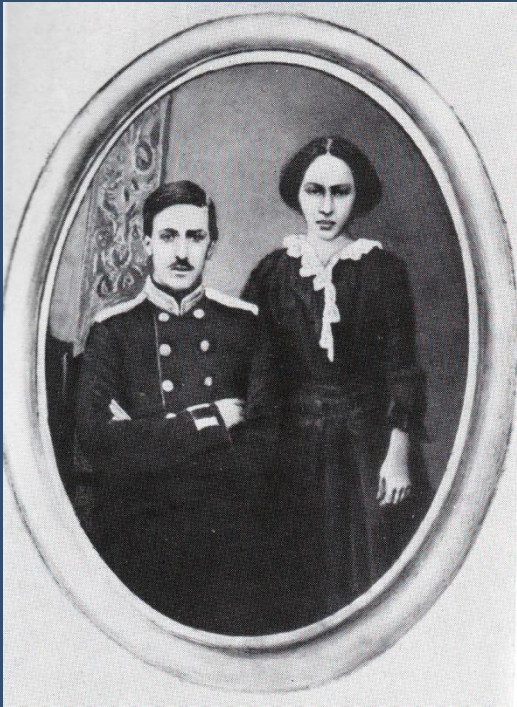


а) Италия, Генуя, 1860

б) Германия, Гейдельберг, 1861



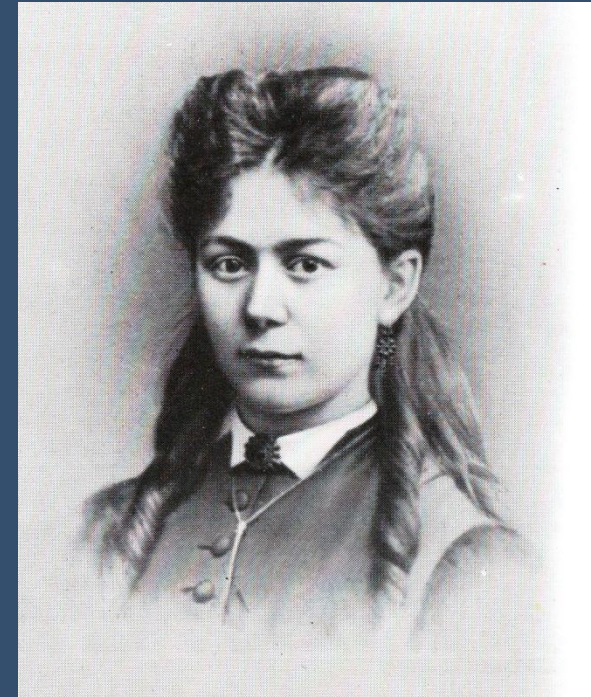
8. На какой фотографии изображена любимая двоюродная сестра А.П. Бородина М.В. Готовцева, с которой он провёл детские годы в доме своего отца?



а)



б)



в)



9. Какие произведения Бородина (из ниже перечисленных) близки в образном плане указанным художественным произведениям:

- 1) романс «Спящая княжна»
- 2) романс «Морская царевна»
- 3) романс «Море»



а)



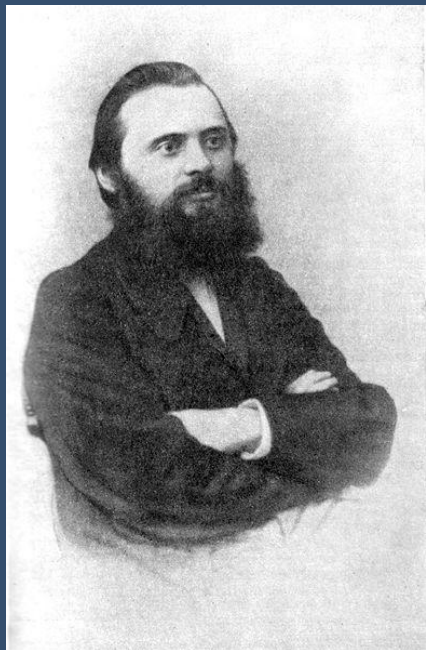
б)



в)



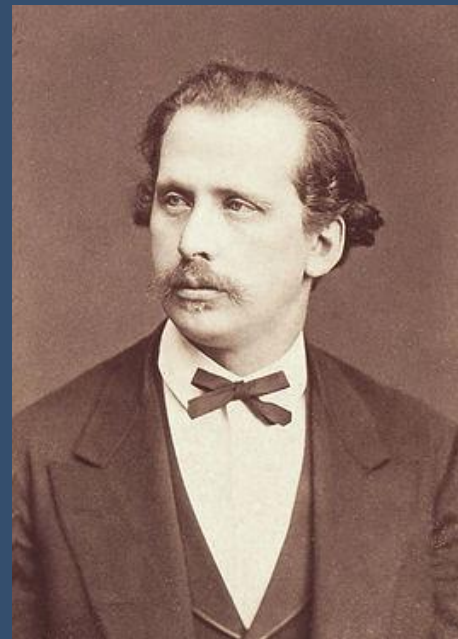
10. Под управлением какого дирижёра впервые прозвучала «Богатырская» симфония?



а)



б)



в)



11. Кто из близких друзей композитора пророчил великое будущее «Богатырской» симфонии, ставив её в один ряд с оперой Глинки «Руслан и Людмила»?



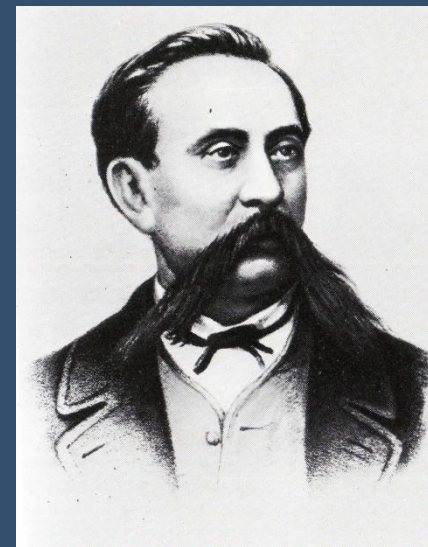
а)



б)



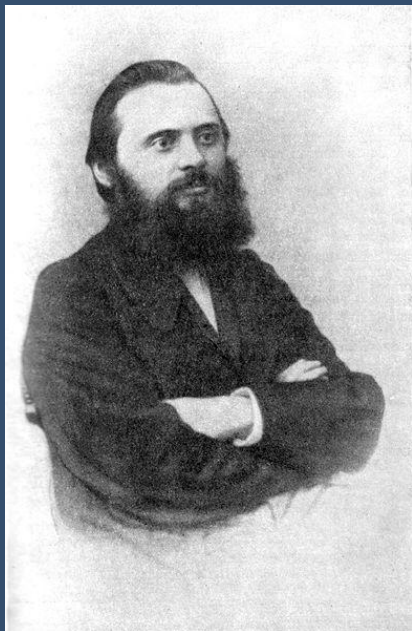
в)



г)



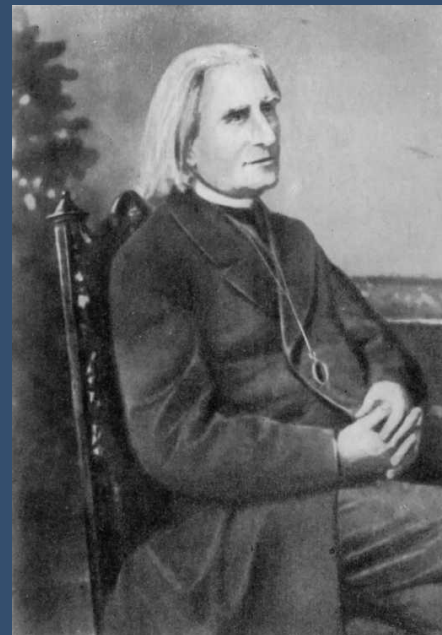
12. К какому году относится первое знакомство А.Бородина и:



а)



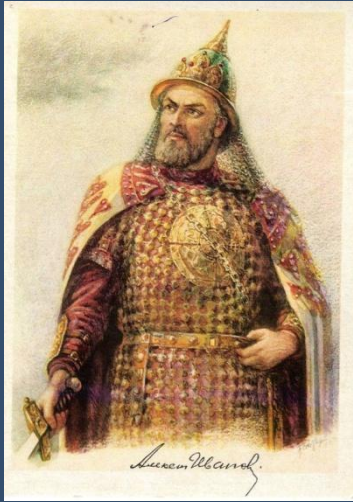
б)



в)



13. Укажите певческие голоса данных персонажей оперы «Князь Игорь»:



а)



б)



в)



г)



д)

- 1) Сопрано
- 2) Контральто
- 3) Баритон (высокий бас)
- 4) бас



14. В каком году состоялась премьера данного произведения?

- а) 1890
- б) 1878
- в) 1891



15. Какие произведения Бородин создал под впечатлением от поездки в Бельгию, либо посвящены Луизе Мерси Аржанто:

- а) Струнный квартет №2
- б) «Маленькая сюита»
- в) Симфоническая картина «В Средней Азии»
- г) романс «Чудный сад»

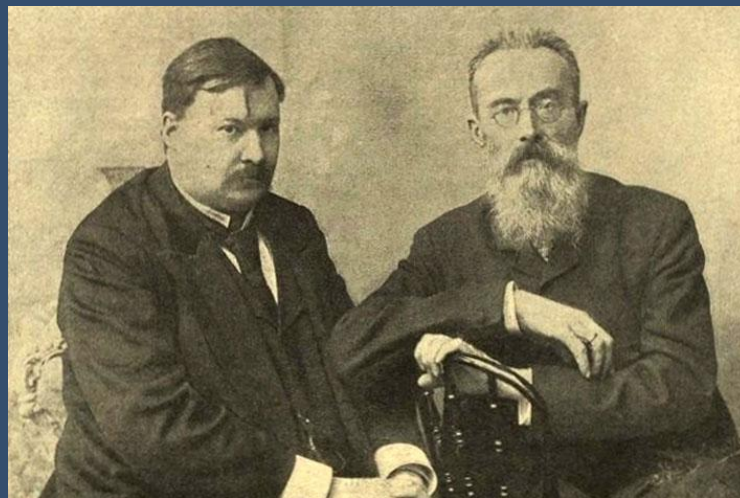


16. Кто после смерти композитора завершил его оперу «Князь Игорь»?

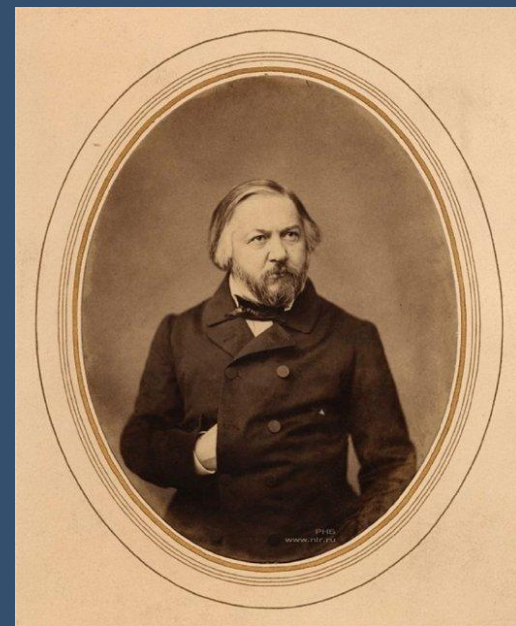


Александр Сергеевич Даргомыжский.
Портрет работы К.Е. Маковского, 1869 г.

а)



б)



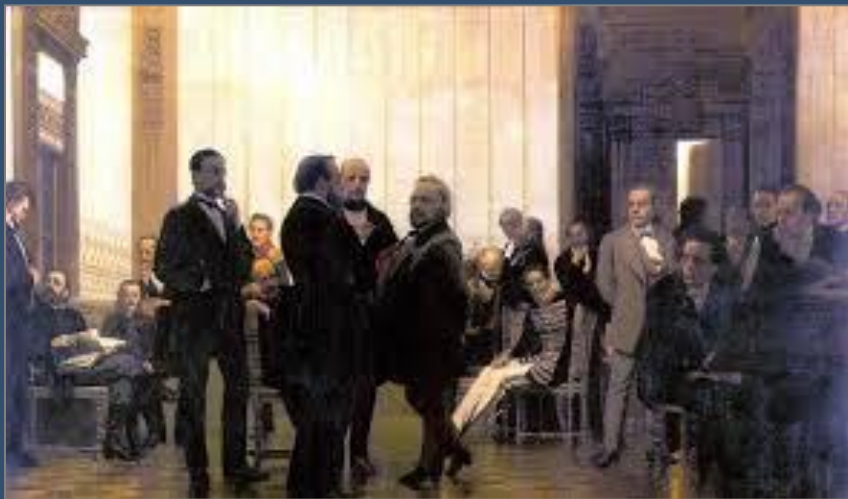
в)



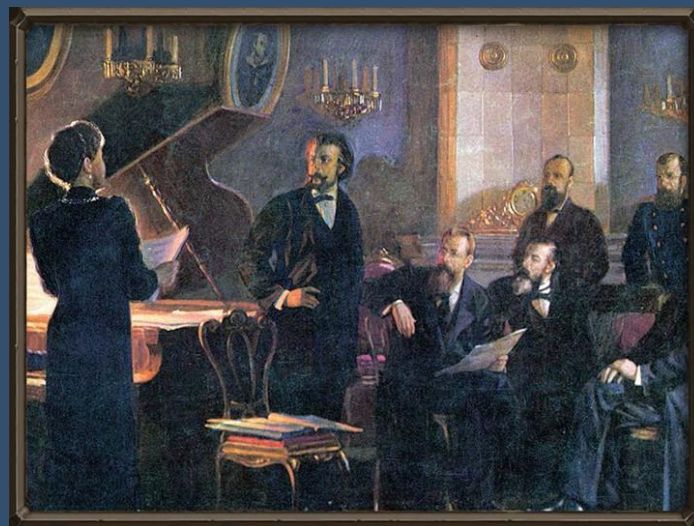
17. Укажите, на какой картине:

1) – изображены композиторы «Могучей кучки»;

2) – изображены русские, польские и чешские музыкант XIX века.



а)

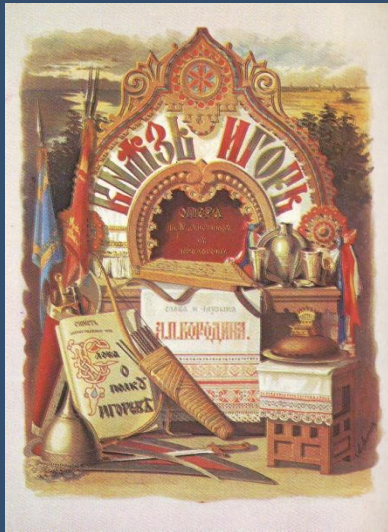


б)

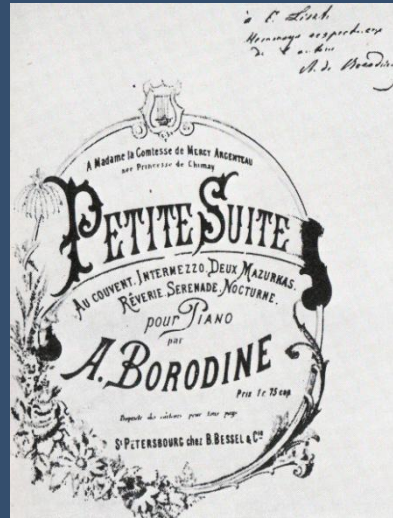


18. Соотнесите названия произведений и год их создания :

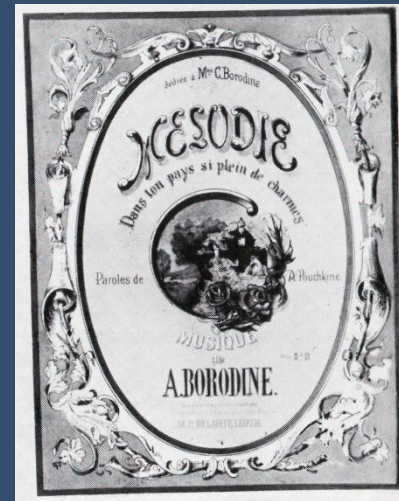
- 1) 1877
- 2) 1881
- 3) 1885
- 4) 1887



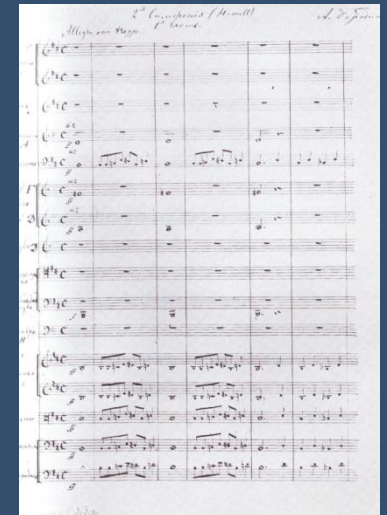
а)



б)



в)



г)



19. Природа и воспоминания о каком крае оставили неизгладимый след в душе композитора и нашли отражение во втором струнном квартете?



а)



б)



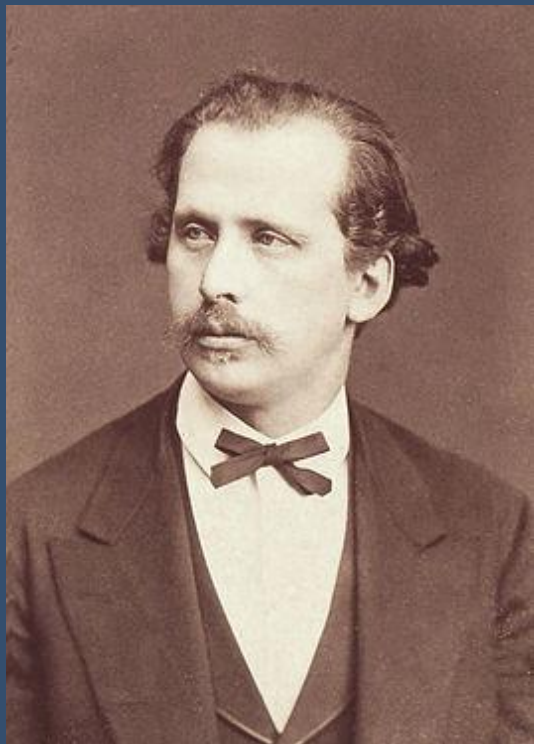
20. Какая из стран, где жил и бывал А.П. Бородин, не изображена на данных картинах?



- а) Германия
- б) Франция
- в) Италия
- г) Россия



21. С кем из меценатов, общественных деятелей сблизился А.Бородин в 1880-е годы?



а)



б)



в)



22. Кому Бородин посвятил свои романсы:

- 1) «Спесь»
- 2) «У людей-то во дому»
- 3) «Морская царевна»
- 4) «Песня тёмного леса»
- 5) «Фальшивая нота»



а)



б)



в)



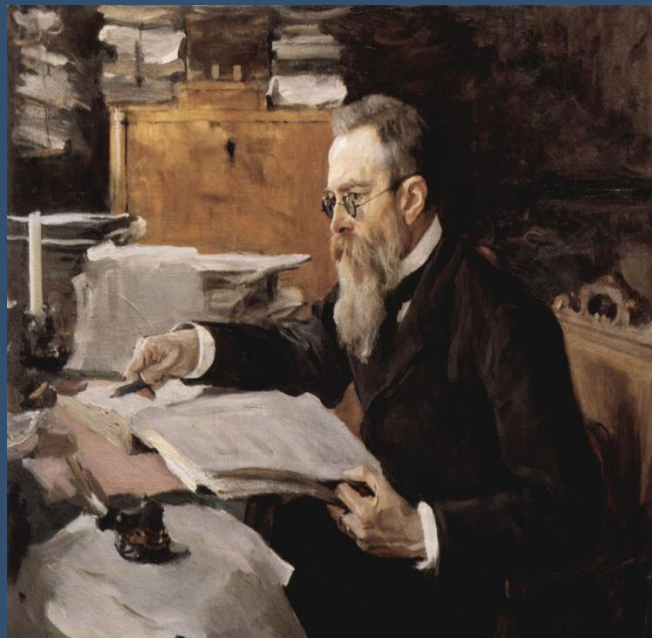
г)



д)



23. О ком идёт речь в следующем высказывании А.П. Бородина: «А знаете ли вы, дорогой Бах, что балладу «Море» я решил посвятить вам за то горячее сочувствие, которое вы проявили к ней во время её появления на свет».



а)



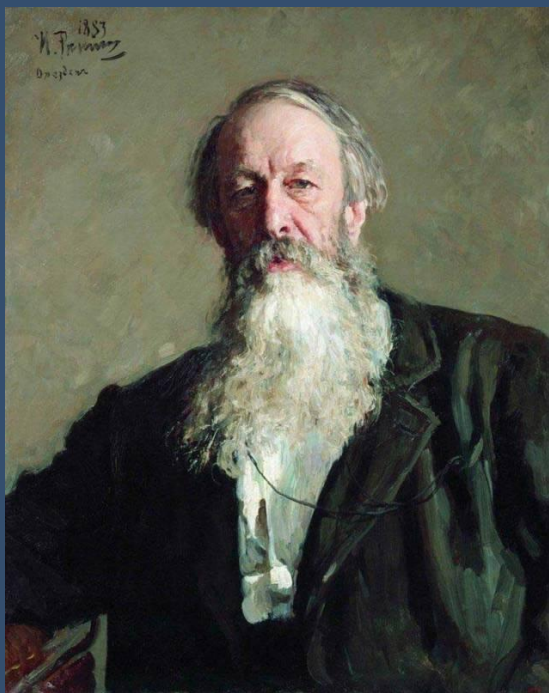
б)



в)



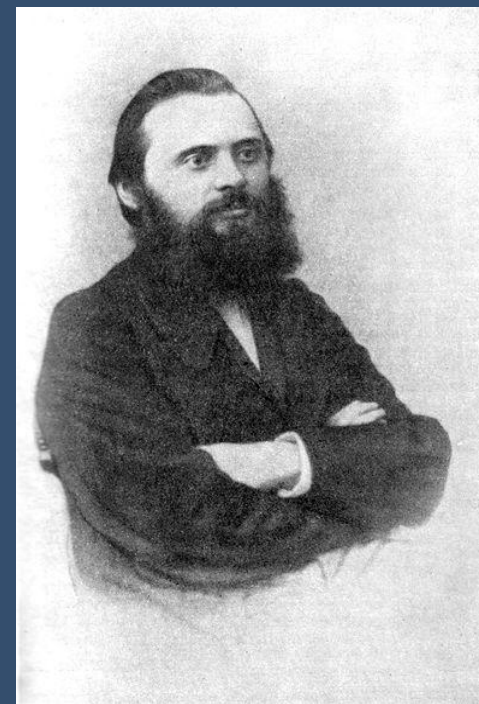
24. Кто дал название «Богатырская» второй симфонии Бородина?



а)



б)



в)



25. Укажите авторов текстов данных романсов:

1) «Спесь»

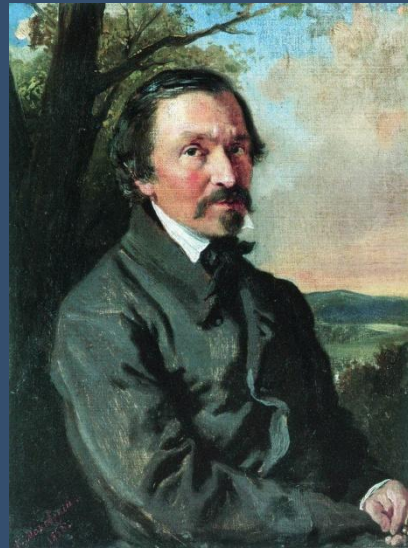
2) «Красавица-рыбачка», «Из слёз моих», «Отравой полны мои песни»

3) «Для берегов отчизны дальной»

4) «У людей-то во дому»



а)



б)



в)



г)

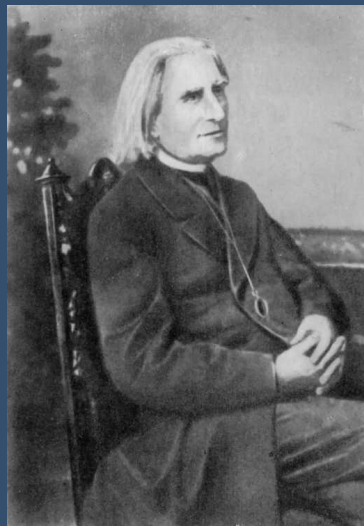


26. Кому принадлежат следующие высказывания?

- 1) «На вас я возлагаю все надежды, чтобы приготовить заместителя себе. А вы всё думаете о музыке и гонитесь за двумя зайцами»
- 2) «Как теперь вижу его за фортепьяно, когда он что-нибудь сочинял. И всегда-то рассеянный, он в такие минуты совсем улетал от земли»
- 3) «...Так только мать ухаживает за любимым ребёнком, для спасения которого истощены все силы и которого медики давно приговорили к смерти»
- 4) «...Следуйте вашему пути, никого не слушайте. Вы во всём всегда логичны, изобретательны и совершенно оригинальны»



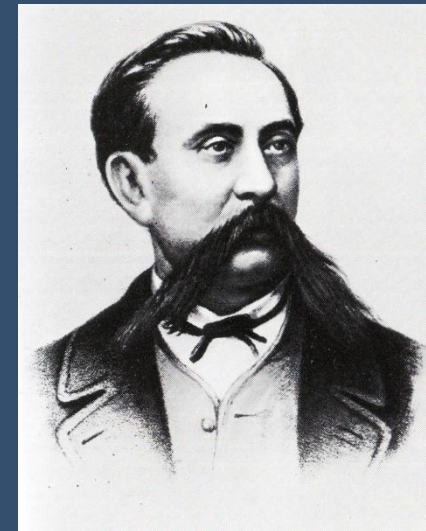
а)



б)



в)



г)



27. Расположите данные портреты соответственно годам жизни композитора.

1) 1848

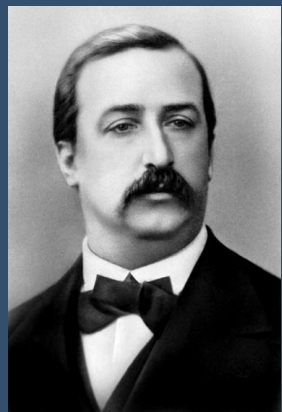
2) 1860

3) 1870

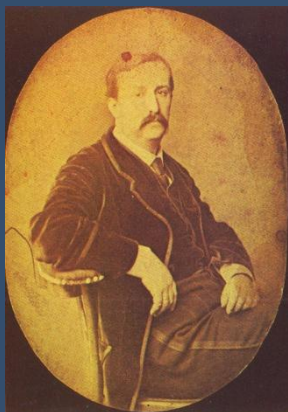
4) 1871-1872

5) 1875

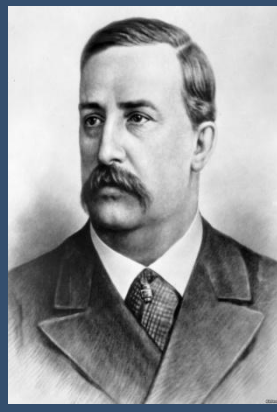
6) 1880



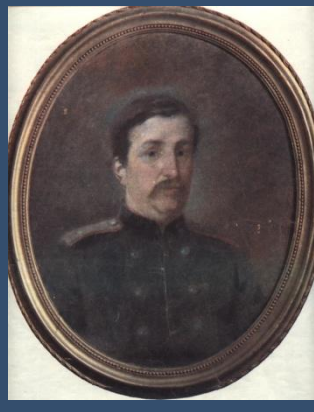
а)



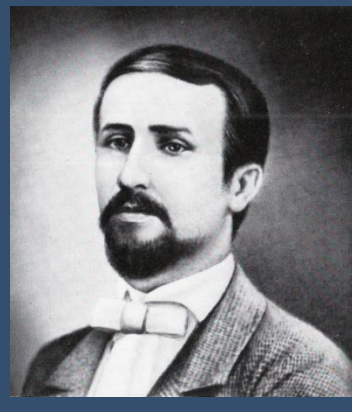
б)



в)



г)



д)



е)

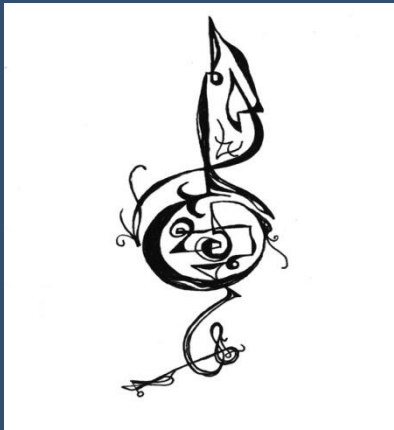


28. Что находится в настоящее время в доме Дианиных в с.Давыдово Владимирской области



- а) ДМШ им. А.П. Бородина**
- б) Санаторий-профилакторий Им. А.П. Бородина**
- в) Дом-музей А.П. Бородина**





Спасибо за внимание !

