



**РУССКИЕ
НАРОДНЫЕ**

МУЗЫКАЛЬНЫЕ

ИНСТРУМЕНТЫ



Оркестр русских народных инструментов





Балалайка





Домра



Гусли





Гармонь

Баян



Духовые инструменты



Флейта



Жалейка



Гобой



Рожок



Ансамбль рожечников

Ударные инструменты



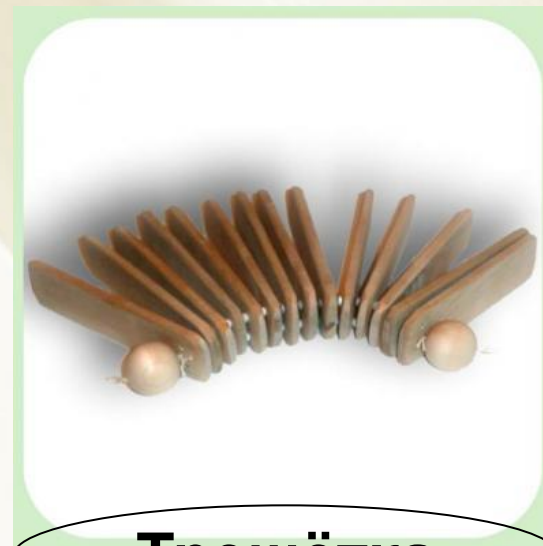
Бубен



Треугольники



Ложки



Трещётка

Слова песен

Во поле береза стояла

Во поле берёза стояла,
Во поле кудрявая стояла.
Люли люли, стояла,
Люли люли, стояла.

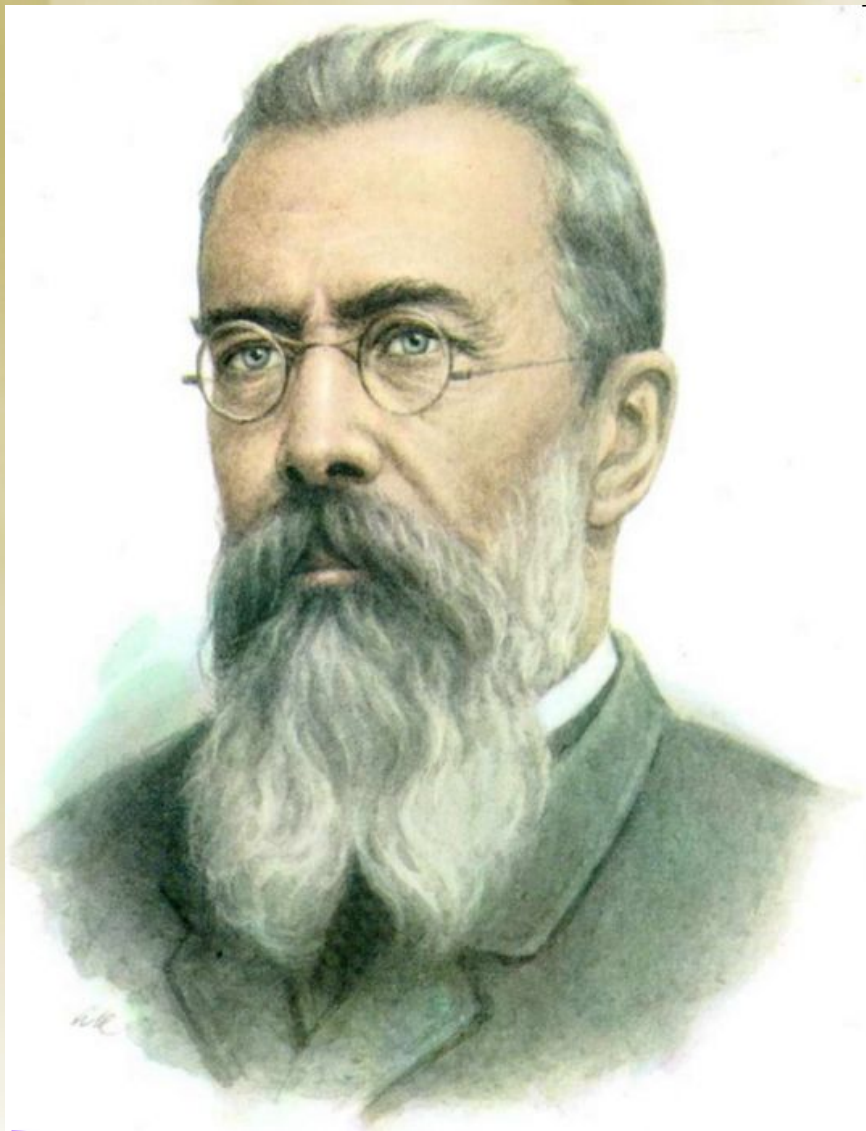
Некому берёзу заломати,
Некому кудряву заломати.
Люли люли, заломати.
Люли люли, заломати.

Как на тоненький ледок

Как на тоненький ледок
Выпал беленький снежок.
Эх! Зимушка, зима,
Зима снежная была.

Выпал беленький снежок,
Ехал Ванечка-дружок.
Эх! Зимушка, зима,
Зима снежная была.

Ехал Ваня, поспешал,
С своего коня упал.
Эх! Зимушка, зима,
Зима снежная была.



**Пляска скоморохов" из оперы
Н.Римского - Корсакова
"Снегурочка"**

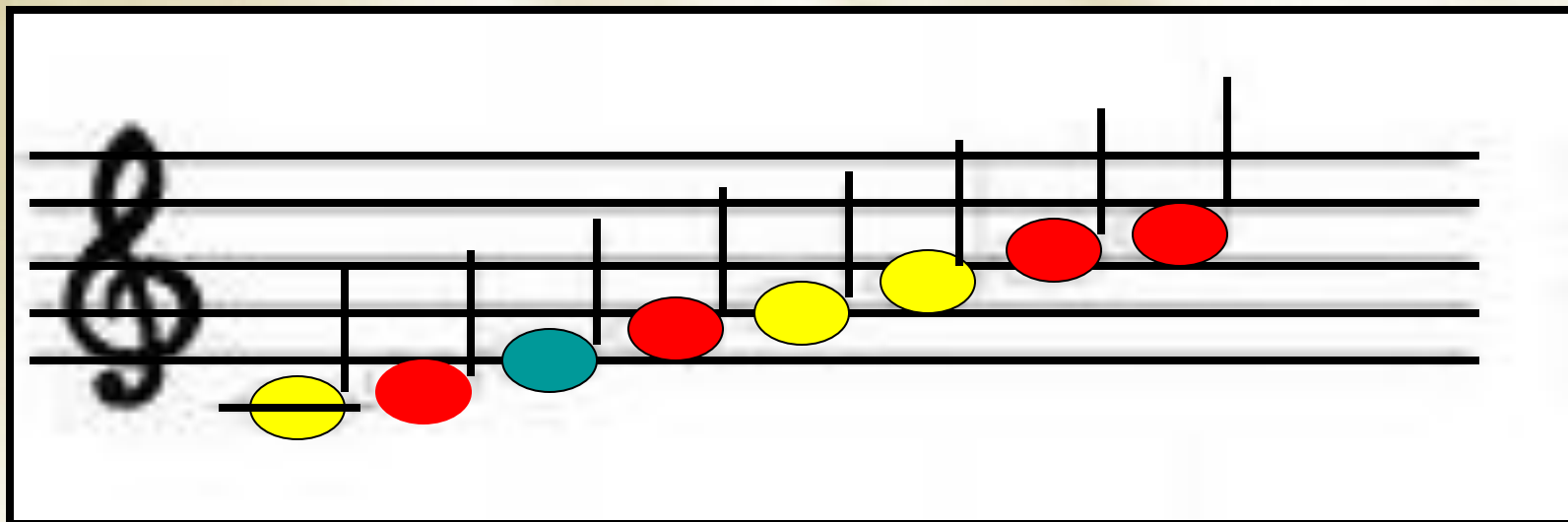


Н.Римский-Корсаков



Рефлексия

Нотный
стан



Спасибо

за урок