



# РАЗВИТИЕ ЭМОЦИОНАЛЬНОЙ ОТЗЫВЧИВОСТИ НА МУЗЫКУ ДОШКОЛЬНИКОВ В РАБОТЕ МУЗЫКАЛЬНОГО РУКОВОДИТЕЛЯ ДЕТСКОГО САДА



**Выполнила:**

студентка гр. д 931у заочного отделения

**Латыпова Регина Вильевна**

**Научный руководитель:** \_ ст.препод.

Ханипова Лилия Рифгатовна



**Актуальность** выбранной темы исследования обусловлена тем, что маленький ребенок не умеет управлять эмоциями. Его чувства быстро возникают и так же быстро исчезают. С развитием эмоциональной сферы у дошкольника чувства становятся более рациональными, подчиняются мышлению. Но это происходит, когда ребенок усваивает нормы морали и соотносит с ними свои поступки. Дошкольник учится понимать не только свои чувства, но и переживания других людей. Он начинает различать эмоциональные состояния по их внешнему проявлению, через мимику и пантомимику. Ребенок может сопереживать, сочувствовать литературному герою, разыгрывать, передавать в сюжетно-ролевой игре различные эмоциональные состояния. Развитию эмоциональной сферы способствуют все виды деятельности ребенка. Огромную роль в обогащении эмоционального опыта ребенка играет музыка. Музыка — это и есть собственно эмоция.



**Объект исследования:** процесс развития эмоциональной сферы у старших дошкольников при восприятии музыки.

**Предмет исследования:** музыкально обогащенная среда, влияющая на развитие эмоциональной сферы дошкольников посредством восприятия музыки.

**Гипотеза исследования** основана на предположении о том, что процесс развития эмоциональной отзывчивости на музыку у детей старшего дошкольного возраста будет проходить эффективнее, если:

- обеспечить целенаправленность, систематичность и оперативность в осуществлении развития эмоциональной отзывчивости на музыку у детей старшего дошкольного возраста в условиях дошкольной образовательной организации;
- создать в рамках учебно-воспитательного процесса дошкольной образовательной организации развивающую предметно-пространственную среду, способствующую развитию эмоциональной отзывчивости на музыку дошкольников;
- использовать разнообразные формы и методы работы по развитию эмоциональной сферы в процессе восприятия музыки;
- разработать программу «Солнышко» по развитию эмоциональной отзывчивости дошкольников на музыку.



**Цель исследования:** теоретически обосновать и экспериментально доказать эффективность влияния музыки на эмоциональную отзывчивость детей старшего дошкольного возраста.

**Задачи исследования:**

- раскрыть теоретические аспекты проблемы эмоциональной отзывчивости на музыку у детей старшего дошкольного возраста;
- подобрать методики и провести диагностику уровней эмоциональной отзывчивости детей старшего дошкольного возраста;
- разработать и реализовать программу «Солнышко» по развитию эмоциональной сферы у детей старшего дошкольного возраста посредством музыки;
- выявить и экспериментально проверить эффективность психолого-педагогических условий, направленных на развитие эмоциональной отзывчивости детей старшего дошкольного возраста на музыку.

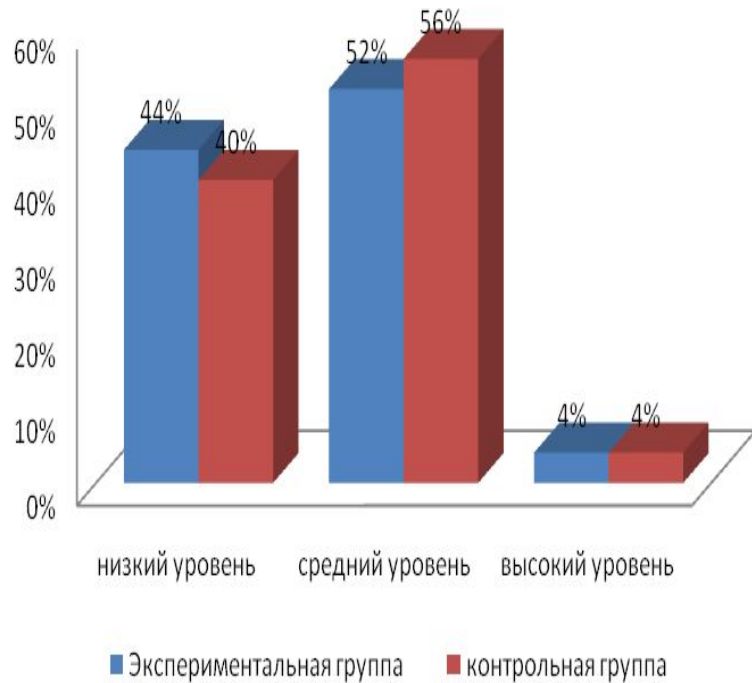


## **Методики исследования:**

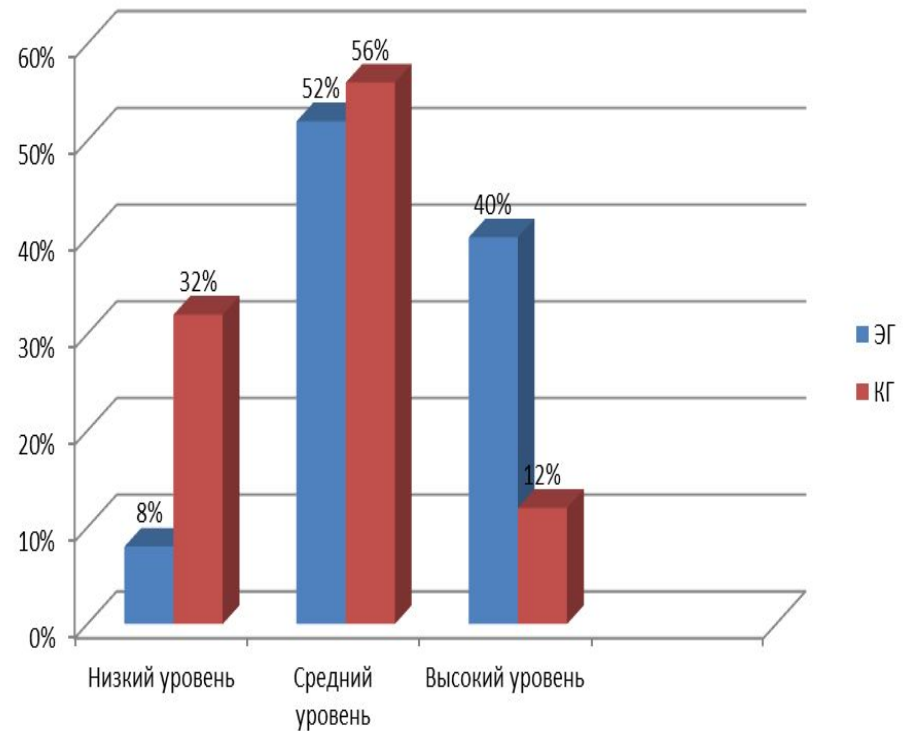
- Методика А.Г. Гогоберидзе, В.А. Деркунской, включающих: наблюдение в условиях организованного процесса восприятия музыки; беседы.
- Проективная методика «Рисование» музыки» (авт. А.Г. Гогоберидзе, В.А.Деркунская).

**Экспериментальная база исследования:** МБДОУ № 13 «Рябинка», г.Азнакаево. В исследовании приняли участие 50 детей старшего дошкольного возраста, из них 25 детей экспериментальной группы и 25 детей контрольной группы. Социально психологический статус респондентов является примерно одинаковым.



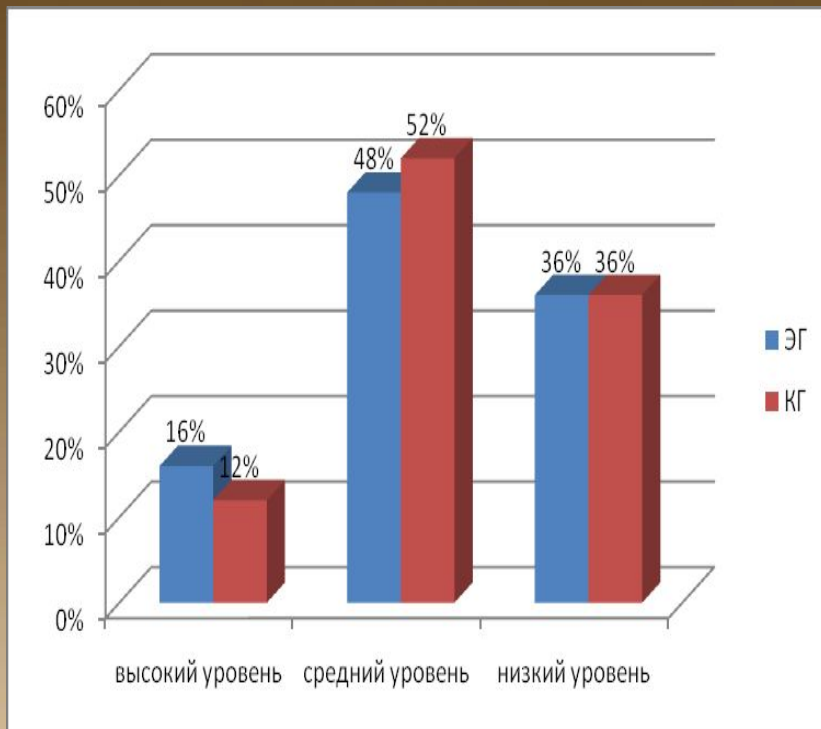


**Диагностика особенностей непосредственных поведенческих проявлений для разных уровней развития эмоциональной отзывчивости старших дошкольников в процессе наблюдения контрольной и экспериментальной групп на констатирующем этапе**

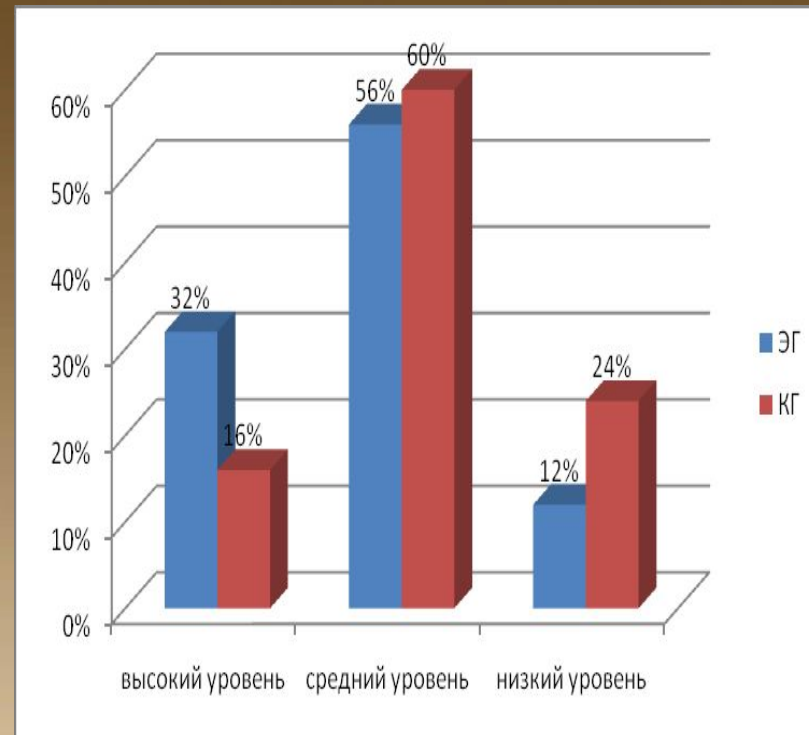


**Диагностика особенностей непосредственных поведенческих проявлений для разных уровней развития эмоциональной отзывчивости старших дошкольников в процессе наблюдения контрольной и экспериментальной групп на контрольном этапе эксперимента**



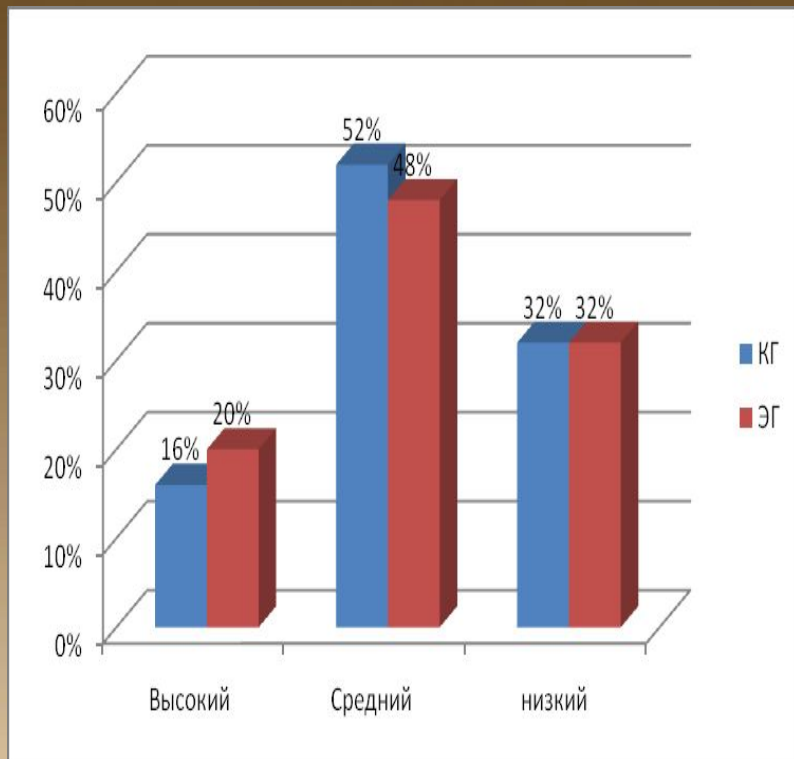


**Диагностика особенностей  
непосредственных поведенческих  
проявлений для разных уровней  
развития эмоциональной  
отзывчивости старших дошкольников в  
процессе беседы контрольной и  
экспериментальной групп на  
констатирующем этапе**

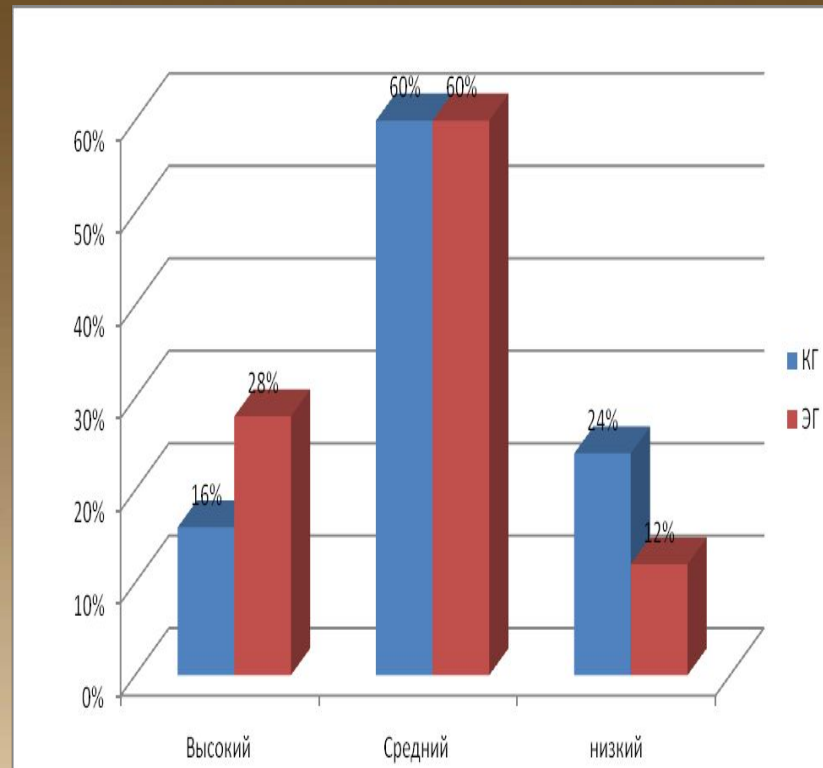


**Диагностика особенностей  
непосредственных поведенческих  
проявлений для разных уровней развития  
эмоциональной отзывчивости старших  
дошкольников в процессе беседы  
контрольной и экспериментальной групп  
на контрольном этапе**





**Диагностика особенностей непосредственных поведенческих проявлений для разных уровней развития эмоциональной отзывчивости старших дошкольников в процессе рисования контрольной и экспериментальной групп на констатирующем этапе эксперимента**



**Диагностика особенностей непосредственных поведенческих проявлений для разных уровней развития эмоциональной отзывчивости старших дошкольников в процессе рисования контрольной и экспериментальной групп на констатирующем этапе эксперимента**













Спасибо за внимание !

