





Лад

**– это согласие между
устойчивыми и
неустойчивыми
звуками.**

**Лады в музыке бывают разные,
но чаще встречаются мажорный
и минорный.**





Мажор



Минор

**Характер
мажорного
лада - светлый,
уверенный,
твёрдый.**

**Характер
минорного лада
- мягкий, с
оттенком
грусти.**



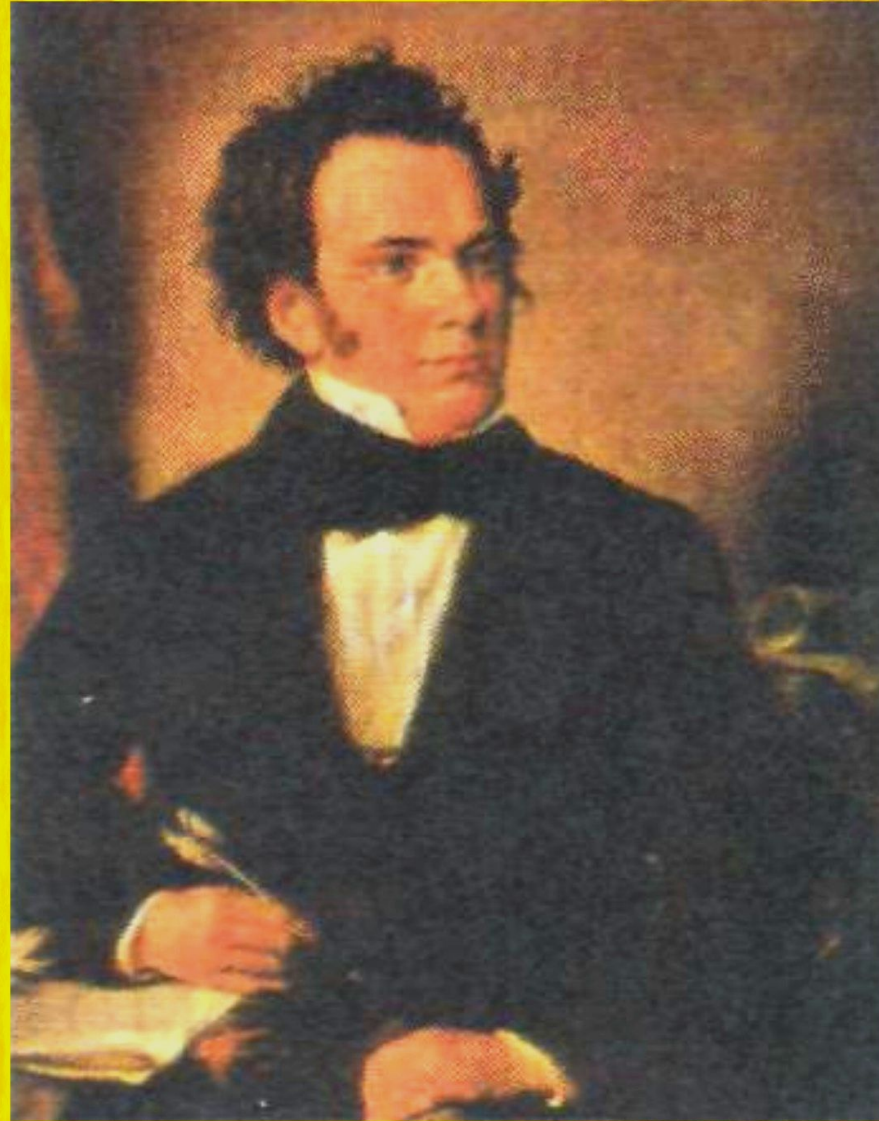
«Игра в слова»



**Скажи погромче
слово гром,
Грохочет слово
словно гром.**

**Скажи потише
шесть мышат
И сразу мыши
зашуршат.**

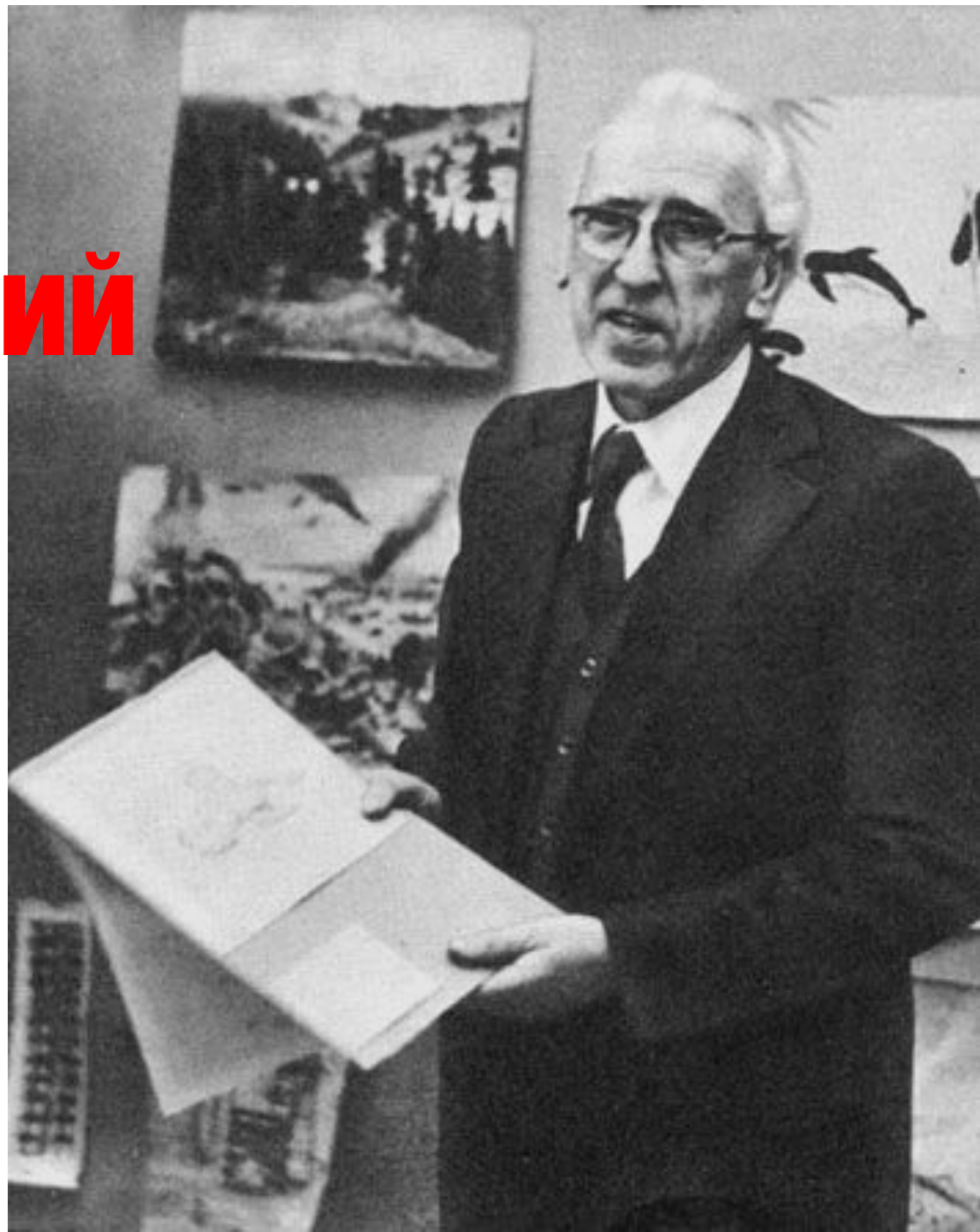
Франц Шуберт «Алегретто»



Музыкально-дидактическая игра «СОЛНЫШКО И ТУЧКА»



**Д.Б.
Кабалевский**





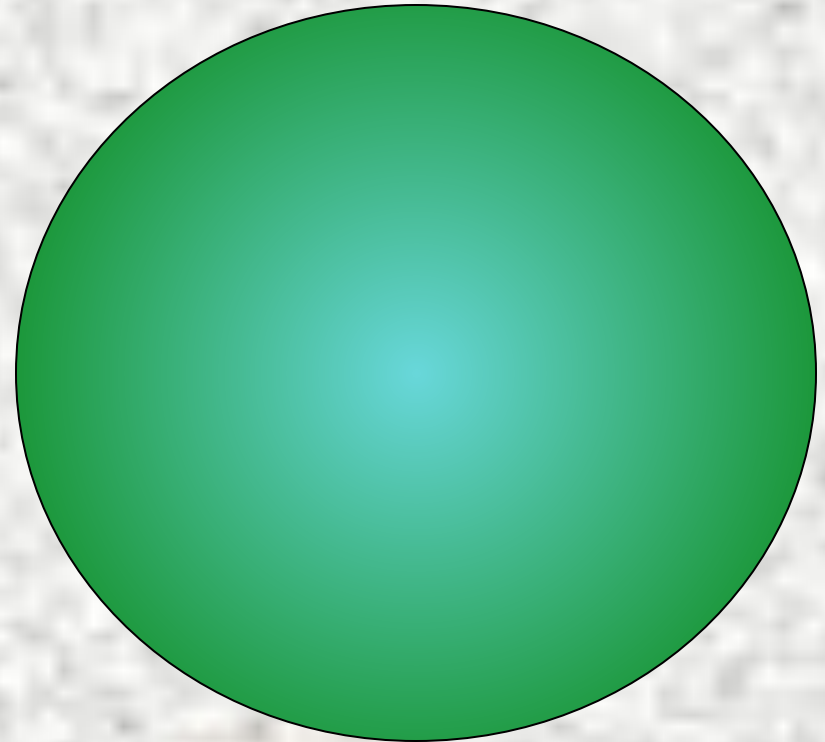
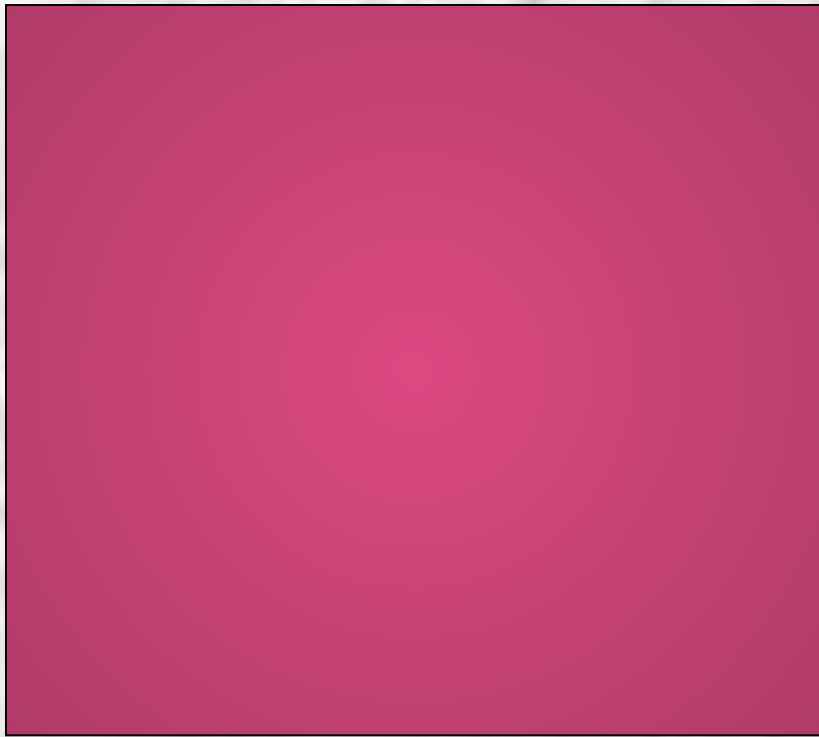
«Монтёр»

Д.Б. Кабалевский



ДВУХЧАСТНАЯ МУЗЫКАЛЬНАЯ ФОРМА

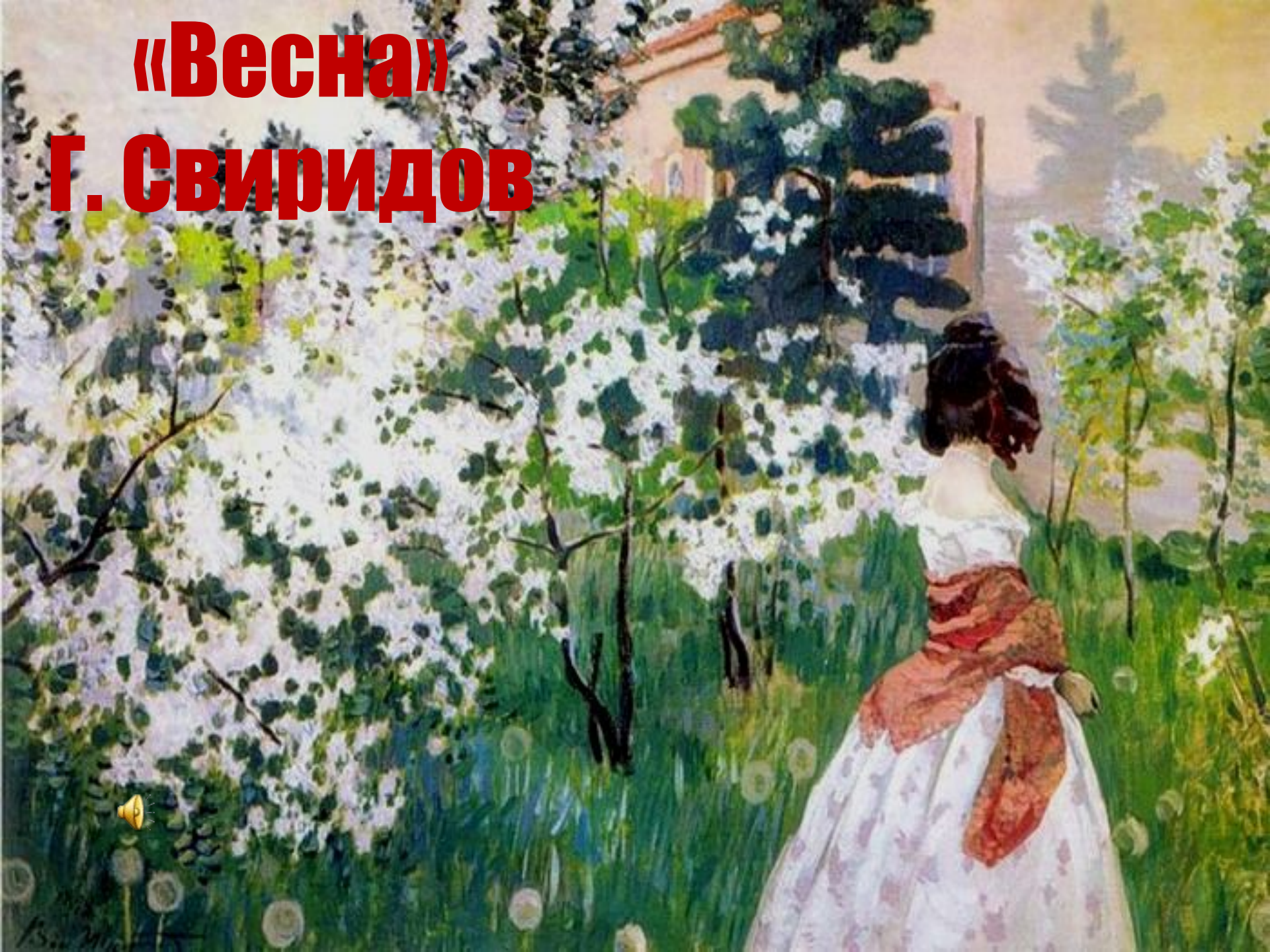
В двухчастном музыкальном произведении две музыкальных темы, два музыкальных образа





**Георгий Васильевич
Свиридов**

«Весна» Г. Свиридов



«Осень» Г. Свиридов



Клавиатура



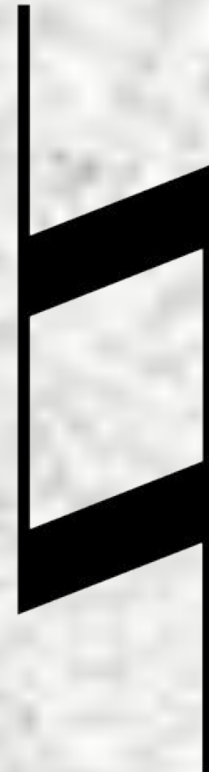
Знаки альтерации



Повышает
звук на
полтона



Понижает
звук на
полтона



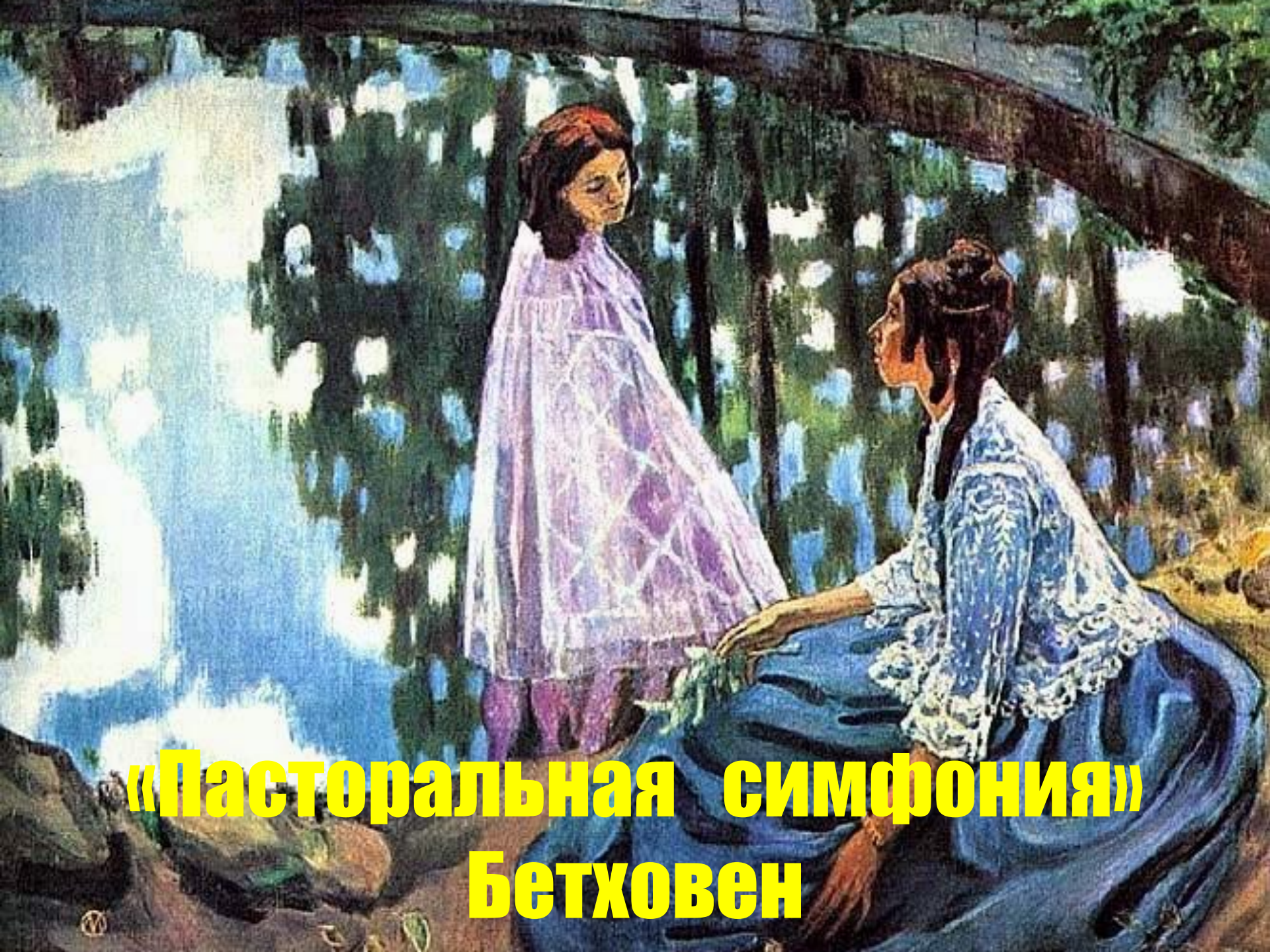
Отменяет
повышение или
понижение звука

ФИЗКУЛЬТМИНУТКА





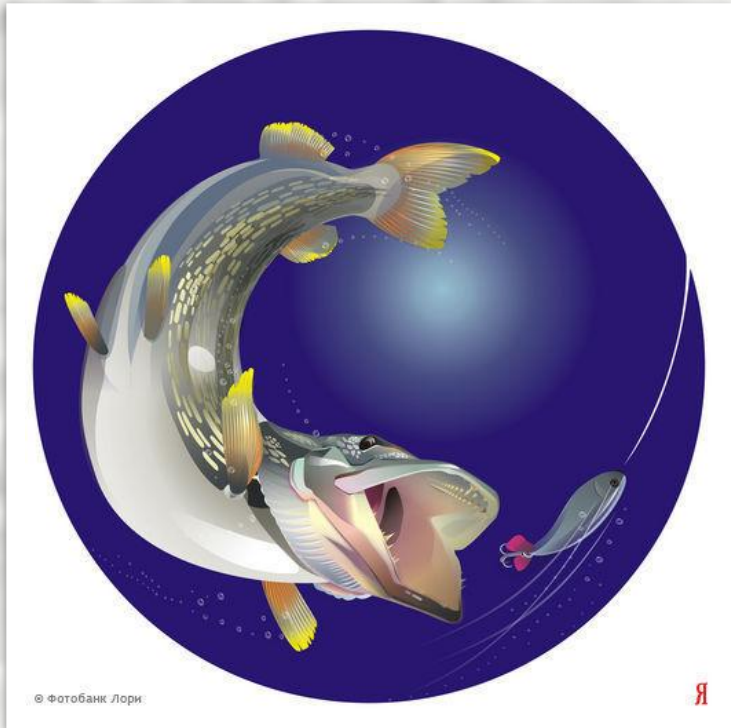
Людвиг ван Бетховен



**«Пасторальная симфония»
Бетховен**



«Любитель рыболов» Старокадомский







П.И. Чайковский
«Детский альбом»

«БОЛЕЗНЬ КУКЛЫ»



«Новая кукла»



«Вальс» Франц Шуберт



Три части

