

**МУНИЦИПАЛЬНОЕ ОБРАЗОВАТЕЛЬНОЕ
УЧРЕЖДЕНИЕ СРЕДНЯЯ ОБЩЕОБРАЗОВАТЕЛЬНАЯ
ШКОЛА № 25
ХУТОРА ПЕРВАЯ СИНЮХА ЛАБИНСКИЙ РАЙОН**

Презентация «История жизни Бетховена»

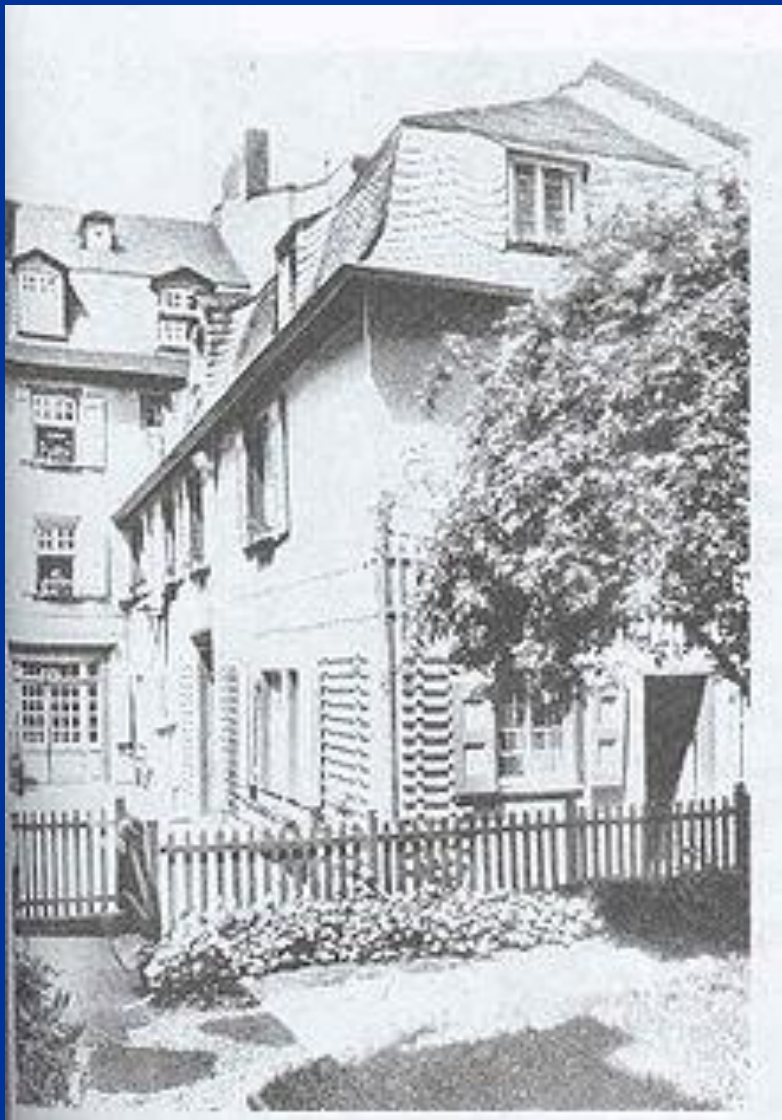
**РАБОТУ ВЫПОЛНИЛ
ДУМИКЯН ГАРИК
УЧИТЕЛЬ МУЗЫКИ
АФОНИНА ЛЮБОВЬ
АЛЕКСЕЕВНА**



**Людвиг
ван Бетховен
немецкий
композитор,
пианист 1770 – 1827**



Людвиг ван Бетховен крещен 17 декабря 1770 года в Бонне Людвиг ван Бетховен неслучайно стал композитором - его отец Иоганн Ван Бетховен и дед Людвиг имели непосредственное отношение к музыке. Отец был певцом, пел он в придворной капелле, а дед сначала тоже пел в придворной капелле, а затем был капельмейстером. Мать же Людвигу, Мария-Магдалина, была из простого люда и не имела никакого к музыке – она работала обычной кухаркой.



Отец Людвига Бетховена, Иоганн, мечтал, что его сын будет вторым Моцартом и с раннего детства обучал сына игре на клавесине и скрипке. В восемь лет Людвиг ван Бетховен впервые выступил на публике. Было это в Кельне. Но отец видел, что из приобщения ребенка к музыке ничего особого не получалось, и тогда Иоганн Ван Бетховен поручил своим коллегам заниматься с сыном музыкой, кто-то из них учил Людвига игре на органе, кто-то - на скрипке.

ДОМ, ГДЕ РОДИЛСЯ КОМПОЗИТОР



The image shows a musical score for guitar, consisting of five staves of notation. The key signature is one sharp (F#), and the time signature is 4/4. The first staff begins with the instruction "dolce". The second staff contains a watermark "GuitarClassical.narod.ru". The third staff includes the dynamic marking "mf" and fingering numbers 2, 1, 0, 6, 5. The fourth staff also contains a watermark "GuitarClassical.narod.ru". The fifth staff includes another watermark "GuitarClassical.narod.ru" and fingering numbers 2, 1. The score ends with a double bar line and a C-clef.

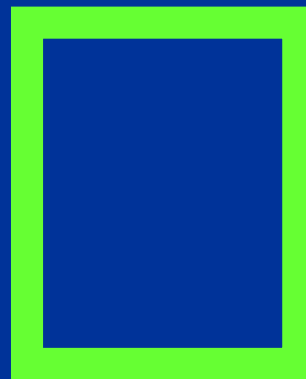
Когда Людвигу было восемь лет в Бонн приехал композитор и органист – Кристиан Готлиб Нефе, который и распознал у маленького Людвига Бетховена музыкальный талант. Благодаря обучению музыке с Нефе, вышло в свет первое произведение будущего известного композитора - вариации на тему марша Дресслера Бетховену тогда только исполнилось двенадцать лет.



Бетховен знал латынь и несколько иностранных языков, в том числе итальянский и французский. Много времени Бетховен уделял чтению книг. Его любимыми авторами были - Гомер, Плуток, Гете, Шиллер, Шекспир. В это время будущий композитор стал сочинять музыку.



В 1789 году Бетховен решил слушать лекции в университете. В это время Бетховена заметил знаменитый композитор Гайдн, и Людвиг ван Бетховен решил брать у него уроки, и в 1792 году Бетховен направился в Вену. Уроки с Гайдном быстро разочаровали Бетховена. Да и Гайдн охладел к Бетховену. Музыка и душевный настрой Бетховена, не был понят Гайдном: музыка слишком мрачная, слишком смелые рассуждения и взгляды для тех времен.



Его дебют как пианиста состоялся в 1795 году. К 1802 году Бетховен был известен как создатель 20 фортепианных сонат, в их числе «Патетическая» (1798 год), «Лунная» (№2 из двух «сонат-фантазий» 1801 год), шесть струнных квартетов, восемь сонат для скрипки и фортепиано, множество камерно-ансамблевых сочинений.

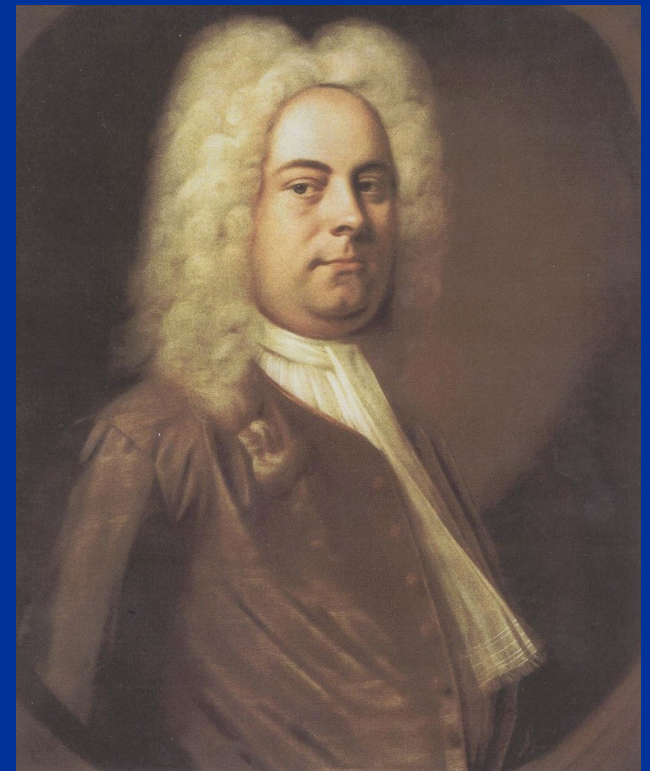


Людвиг ван
Бетховен
соната №14
«Лунная»

Но в конце 1790-х годов у Людвига Бетховена начал прогрессировать страшный для музыканта недуг - глухота. В это время Бетховена одолел пессимизм, и он даже направил своим братьям документ, известный в его биографии как «Гейлигенштадтское завещание». Но, будучи собранным и сильным человеком, Бетховен преодолел кризис в душе и продолжил свое творчество.



Творческая биография Бетховена в период с 1803 года по 1812 год. Этот период ознаменован героическими нотами в музыке Бетховена. В середине 1800-х годов Бетховен добился всеобщего уважения и признания. В связи с проблемами со слухом, в 1808 году Бетховен дал свой последний концерт. К 1814 году Бетховен стал полностью глухим.





В 1813 -1814 году Бетховена постигла апатия, что, конечно же, сказалось на его творчестве, сочинял он очень мало. В 1815 году Бетховен взял на себя заботу о сыне умершего брата. Племянник к тому же имел сложный характер.

С 1815 года начался новый этап в биографии композитора, или как еще его называют поздний период творчества. В этот период вышли в свет одиннадцать произведений великого композитора, среди них: сонаты для фортепиано и виолончели, фортепианные Вариации на вальс Диабелли, Девятая симфония, Торжественная месса, струнные квартеты.



Творчество Бетховена позднего периода отличается контрастами, его музыка тех времен звала к экстремальным действиям, душевному переживанию и лиричности.

Умер Людвиг ван Бетховен 26 марта 1827 года в Вене в Австрии. Проститься с известным композитором пришло около двадцати тысяч человек

