

До Ре Ми Фа Со́ль Ла Си До

**Азбука, азбука, каждому  
нужна...**

---

В ПЕРИОД С VIII ПО XI ВЕК, НАЧАЛА  
ИСПОЛЬЗОВАТЬСЯ ТАК НАЗЫВАЕМАЯ  
НЕВМЕННАЯ ЗАПИСЬ ( НЕВМЫ - ОТ ГРЕЧ.  
NEUMA - ГРАФИЧЕСКИЕ ЗНАЧКИ,  
ПОМЕЩАВШИЕСЯ НАД СЛОВЕСНЫМ  
ТЕКСТОМ) , НО ОНА БЫЛА ВЕСЬМА НЕ  
СОВЕРШЕННОЙ, ТАК КАК НЕ  
ФИКСИРОВАЛА ТОЧНЫХ ЗВУКОВЫХ  
СООТНОШЕНИЙ, А ЛИШЬ УКАЗЫВАЛА  
(ПРАВДА, ДОСТАТОЧНО НАГЛЯДНО)  
НАПРАВЛЕНИЕ РАЗВИТИЯ МЕЛОДИИ.

# ДРЕВНЕРУССКИМ ЭКВИВАЛЕНТОМ НЕВМЕННОГО ПИСЬМА БЫЛИ "КРЮКИ" ИЛИ "ЗНАМЁНА"



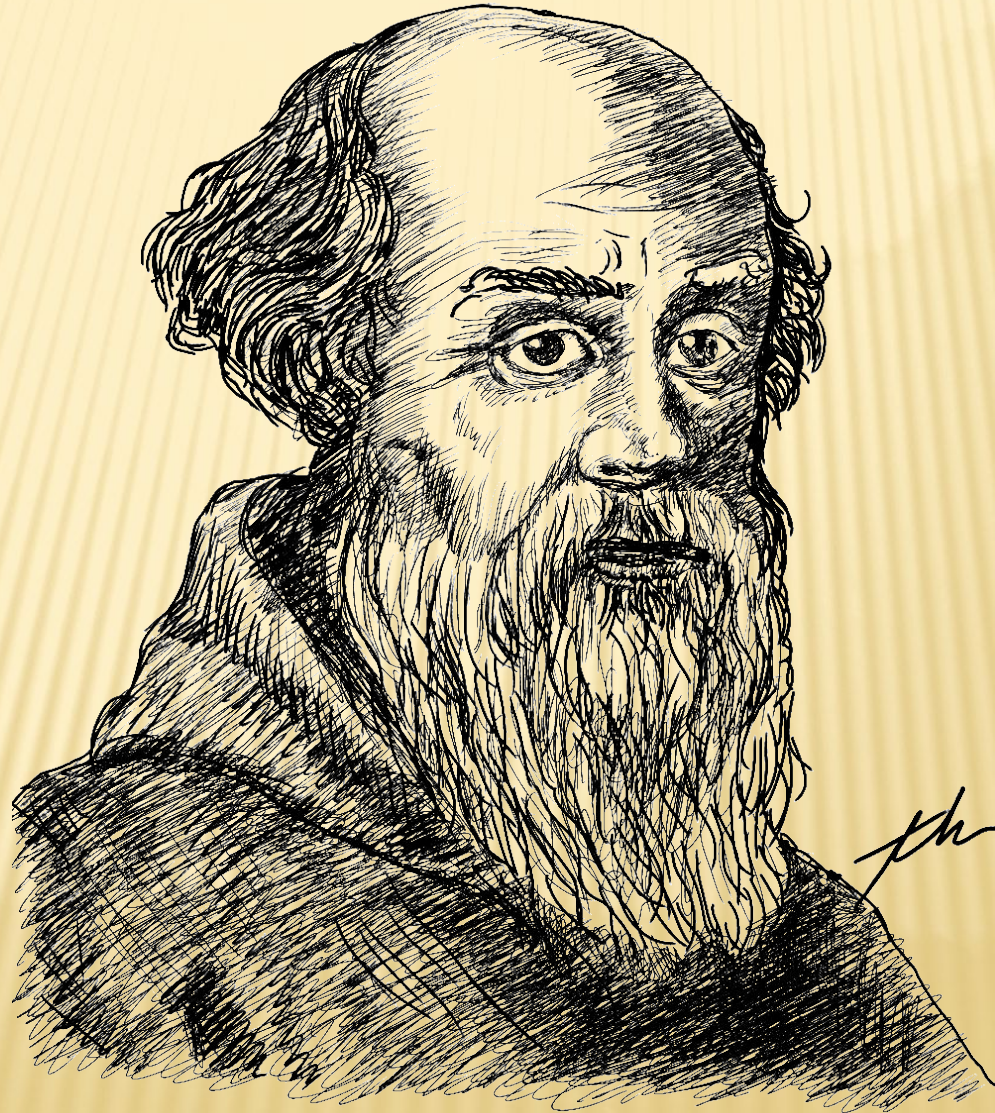
# НЕКОТОРЫЕ ОБРАЗЦЫ НЕВМЕННЫХ ЗНАКОВ:



- 
- **Подленную реформу, приведшую в итоге к образованию современной системы нотного письма, совершил монах бенедиктинец Гвидо Аретинский (ок. 995-1050 гг.) . Он был выдающимся музыкантом своего времени - учёным и педагогом. Суть его реформы нотной записи состоит в том, что к имевшимся уже двум линиям f и c он добавил ещё две.**

# ГВИДО АРЕТИНСКИЙ

---



ТАКИМ ОБРАЗОМ ОБРАЗОВАЛАСЬ  
ЧЕТЫРЁХЛИНЕЙНАЯ СИСТЕМА.  
ПОСТЕПЕННО ИЗМЕНИЛИСЬ И САМИ  
ОБОЗНАЧЕНИЯ ЗВУКОВ.



# В XII-XIII ВЕКАХ БЫЛА ДОБАВЛЕНА ПЯТАЯ ЛИНИЯ К НОТНОМУ СТАНУ.

The diagram illustrates musical notation on three staves. The top staff is divided into two sections: "Малая октава" (Small octave) and "Первая октава" (First octave). The middle staff is labeled "Паузы" (Rests). The bottom staff is labeled "Вторая октава" (Second octave).

**Малая октава** (Small octave):  
Notes: до, ре, ми, фа, соль, ля, си, до.  
Note values: до (целая), ре (целая), ми (целая), фа (целая), соль (целая), ля (целая), си (целая), до (целая).

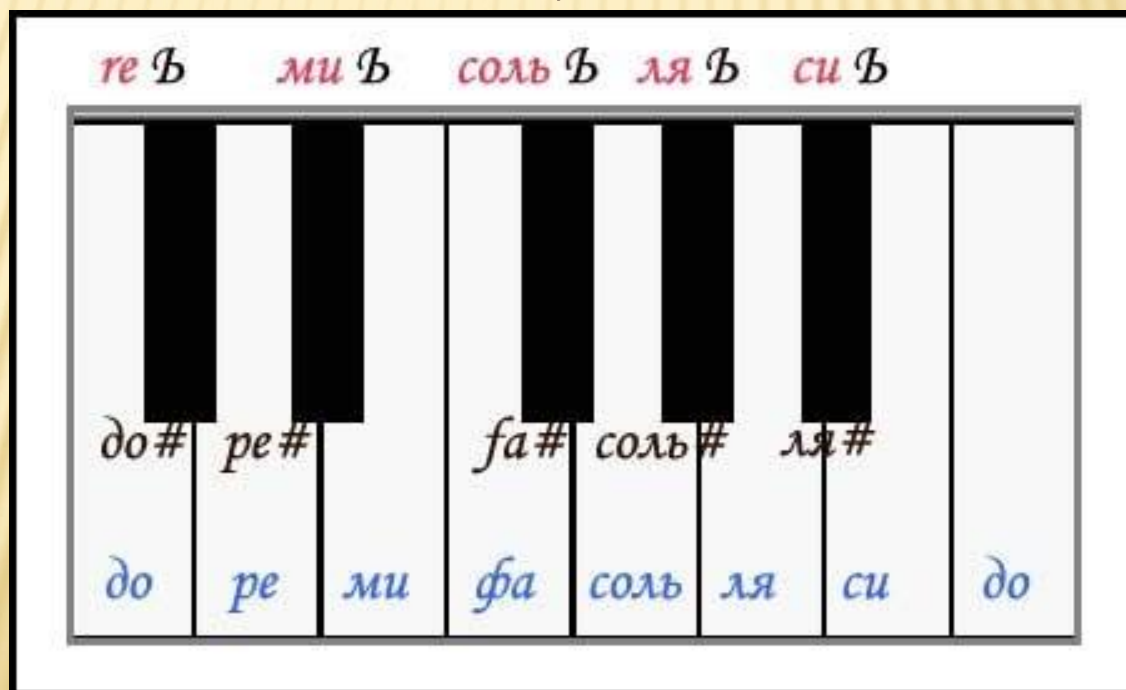
**Первая октава** (First octave):  
Notes: ре, ми, фа, соль, ля, си.  
Note values: ре (половинные), ми (половинные), фа (целая), соль (целая), ля (целая), си (целая).

**Паузы** (Rests):  
Rests: целая, четвертная, шестнадцатая, половинная, восьмая.

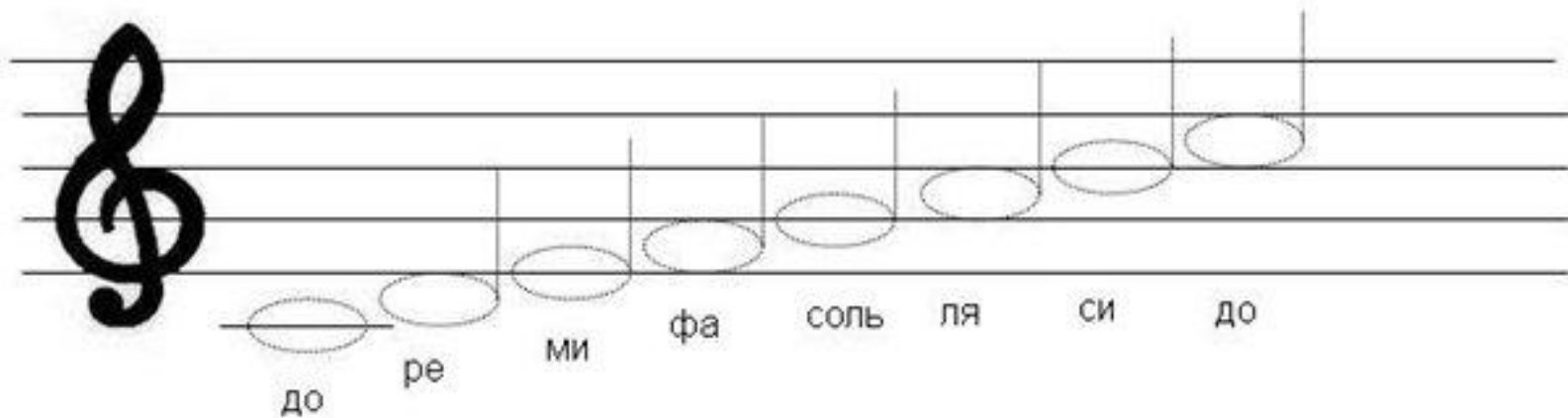
**Вторая октава** (Second octave):  
Notes: до, ре, ми, фа, соль, ля, си, до.



ПОЛОВИНЕ XVII ВЕКА ИТАЛЬЯНСКИМ  
ТЕОРЕТИКОМ БОНОНЧИНИ (1642-1678)  
НЕУДОБНЫЙ ДЛЯ РАСПЕВАНИЯ СЛОГ УТ  
(УТ) БЫЛ ЗАМЕНЕН НА СЛОГ ДО. С ТОГО  
ВРЕМЕНИ И ПОНЫНЕ МЫ ИМЕЕМ  
ЗНАКОМЫЕ ВСЕМ ДО, РЕ, МИ, ФА, СОЛЬ,  
ЛЯ, СИ.



# Нотный стан



Как слова записывают с помощью букв, так и музыку записывают с помощью нот. Эти полосочки - нотный стан.

На них записывают нотки. Сейчас мы посмотрим на нотки и послушаем их

- + Notes
- + Clefs
- + Keys
- + Time
- + Bar Lines
- Lines
- 1. 2.
- 3. 2.
- 8va 15ma
- 8vb 15mb
- 8b 4
- VII
- + Arpeggios
- + Breath
- + Brackets
- + Attributes
- Accidentals
- # b x bb b
- (#) (b) (x) (bb) (b)
- + Dynamics
- + Fingering
- + NoteHeads
- + Tremolo
- + Repeats
- + Breaks
- + Beam properties
- + Symbols

# Bilder einer Ausstellung

## Promenade

Modeste Moussorgsky

*Allegro giusto, nel modo russo; senza allegrezza, ma poco sostenuto.*