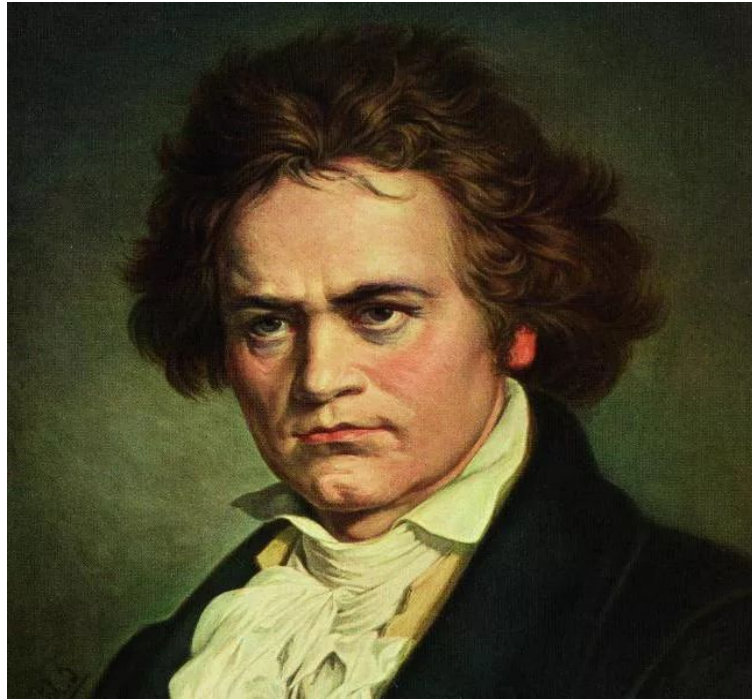


*Людвиг ван Бетховен*

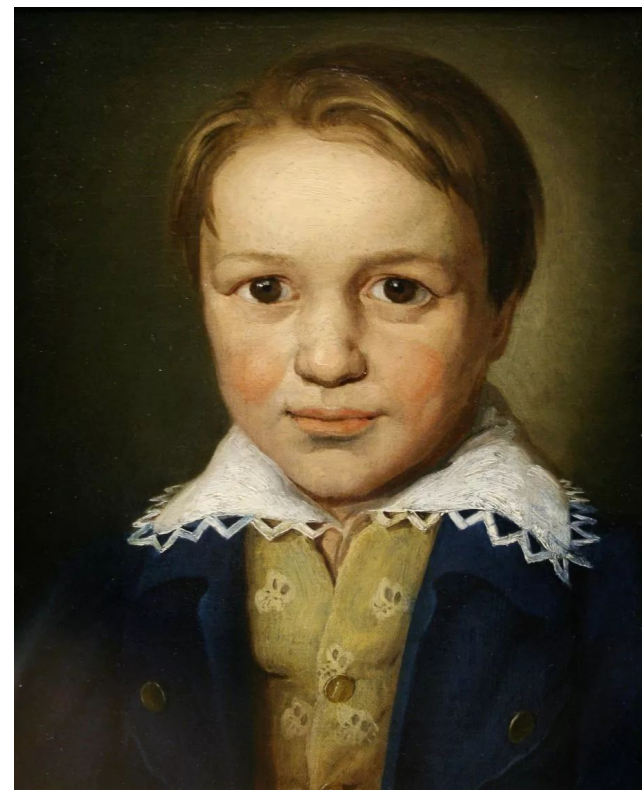




Немецкий композитор и пианист, последний представитель «венской классической школы». Бетховен - ключевая фигура классической музыки в период между классицизмом и романтизмом, один из наиболее исполняемых композиторов в мире.

Он родился в 1770 году, в Германии, в Бонне. Его семья была музыкальной, отец и дед композитора пели в хоре.

- Музыке начал обучаться у своего отца и у органиста Нефе, которого вскоре начал с успехом замещать. В возрасте 12-и лет Бетховен издает свое первые музыкальные сочинения. В 17 лет знакомится с Моцартом, который отмечает наличие огромного таланта у молодого композитора и пианиста.



- Стремление к музыке берет верх в душе молодого человека. В 1792 г. он переезжает в Вену, которая считалась музыкальной столицей Европы того времени.
- В Вене учителями Бетховена были Иоганн Георг Альбрехтсбергер, Шенк, Антонио Сальери. Он находит влиятельных покровителей из среды аристократии Вены.



- ❑ С 1795 по 1802 гг. Бетховеном было написано 20 сонат (среди них "Лунная соната"), 3 фортепианных концерта, 2 симфонии и многие другие музыкальные сочинения. До смерти Бетховен написал еще 16-й масштабных музыкальных произведений.
- ❑ Безусловно, огромную роль играла глухота композитора. Его произведения отмечены чисто техническими трудностями исполнения (на что жаловались музыканты). Бетховен проявляет склонность к очень сложным музыкальным формам, очень низким и высоким регистрам.
- ❑ Людвиг ван Бетховен умер 26 марта 1827 года в Вене.