

*Метр. Сильная и слабая доли в  
музыке.*

*Такт, тактовая черта. Затакт*

- В музыке, как и в речи, есть ударные и безударные звуки. Их принято называть **СИЛЬНЫМИ** и **СЛАБЫМИ** долями.
- Равномерное чередование сильных и слабых долей называется **МЕТРОМ**.
- Расстояние от одной сильной доли до следующей сильной доли называется **ТАКТОМ**.

- Первая нота каждого такта имеет ударение – **АКЦЕНТ**
- Такты отделяются друг от друга вертикальными чертами, которые пересекают нотный стан. Их называют **ТАКТОВЫМИ ЧЕРТАМИ.**



# Размер

– выражение метра определенными длительностями

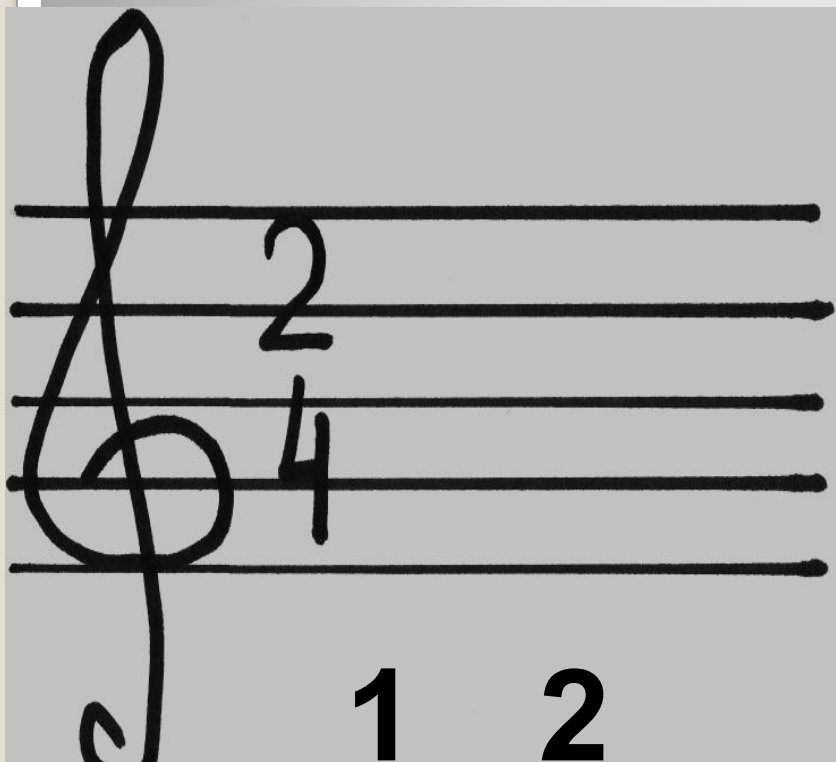


количество долей в такте

какая длительность идет на одну долю

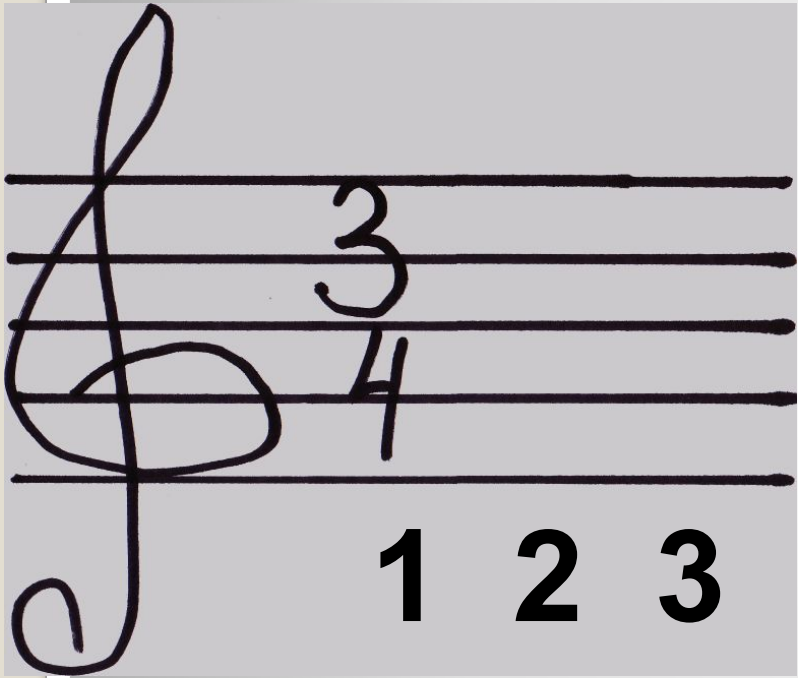
A musical staff with a treble clef and time signatures '2' and '4'. The staff contains a sequence of notes: a quarter note, another quarter note, a half note, and a whole note. Above the notes are beat numbers: '1' under the first quarter note, '2' under the second quarter note, '1 и 2' under the half note, and '1 2' under the whole note. An orange arrow points from the first note to the text 'ударная первая доля'. An orange bracket under the first two notes is labeled 'такт'.

Метр, в котором акцент приходится через одну долю называется **ДВУХДОЛЬНЫМ**. Через две доли – **ТРЕХДОЛЬНЫМ**.



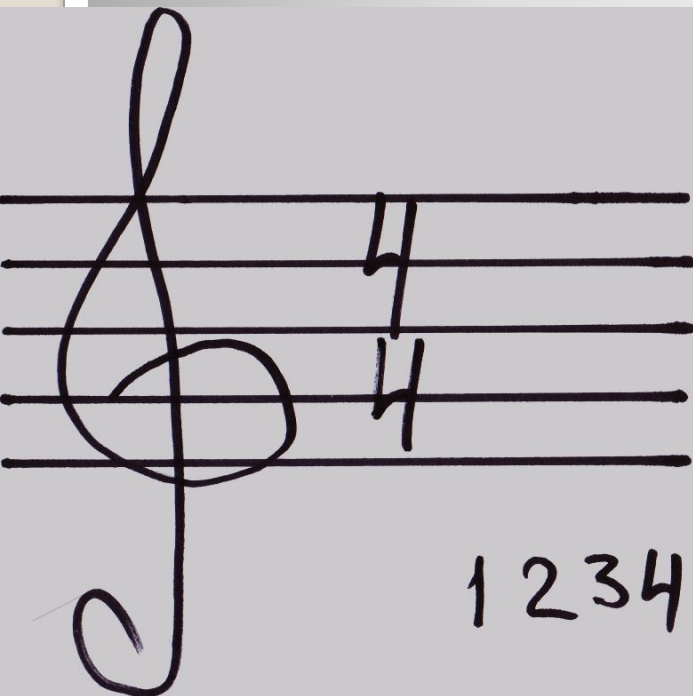
**ДВЕ ДОЛИ**

**КАЖДАЯ ДОЛЯ ЧЕТВЕРТНАЯ**



**ТРИ ДОЛИ**

**КАЖДАЯ ДОЛЯ ЧЕТВЕРТНАЯ**



**ЧЕТЫРЕ ДОЛИ**

**КАЖДАЯ ДОЛЯ ЧЕТВЕРТНАЯ**

# размеры

## простые

(одна сильная доля)

2 3 3  
4 4 8 и т.д.

## сложные

(несколько сильных долей)

4 12 6  
4 8 8 и т.д.

Неполный такт, начинающийся со слабой доли,  
называется **ЗАТАКТОМ**

The image shows a musical staff with a treble clef and a 3/4 time signature. The staff contains several measures of music with notes and rests. Above the staff, there are purple numbers indicating the number of beats in each measure: 3, 1 2, 3, 1 2, 3 и, 1, 2, 3, 1 2. The notes are: a quarter note (black), a half note (white), a quarter note (black), a half note (white), a quarter note (black), a quarter note (black), a quarter note (black), a quarter note (black), a quarter note (black), and a half note (white).



# Приемы дирижирования

