

Музыкальный портрет.

Мусоргский
Модест Петрович
(1839-1881г.г.)

Мусоргский Модест Петрович

1839-1881г.г.



Детство. с. Карево



И.Репин



М.Мусоргский









Холодом, голодом греюсь, кормлюся я.

Бурей да вьюгой в ночь прикрываюся,

Бранью, побоями, страхом, угрозой

Добрые люди за стон голодный мой потчуют.

В чащу ль дремучую от людей спрячусь я,

Голод докучливый из лесу вытолкнет.

Нет моей силушки, пить, есть захочется.

Барин мой миленький, барин мой добренький,

С голоду смерть страшна, с холоду стынет кровь.

Барин мой добренький, сжался над бедненьким,

Сжался над горьким сироточкой.

Сиротка.

Холодом, голодом греюсь, кормлюся я.

Бурей да вьюгой в ночь прикрываюся,

Бранью, побоями, страхом, угрозой

Добрые люди за стон голодный мой потчуют.

В чашу ль дремучую от людей спрячусь я,

голод докучливый из лесу вытолкнет.

Нет моей силушки, пить, есть захочется.

Барин мой миленький, барин мой добренький,

С голоду смерть страшна, с холоду стынет кровь.

Барин мой добренький, сжался над бедненьким,

Сжался над горьким сироточкой.

В.А.Перов

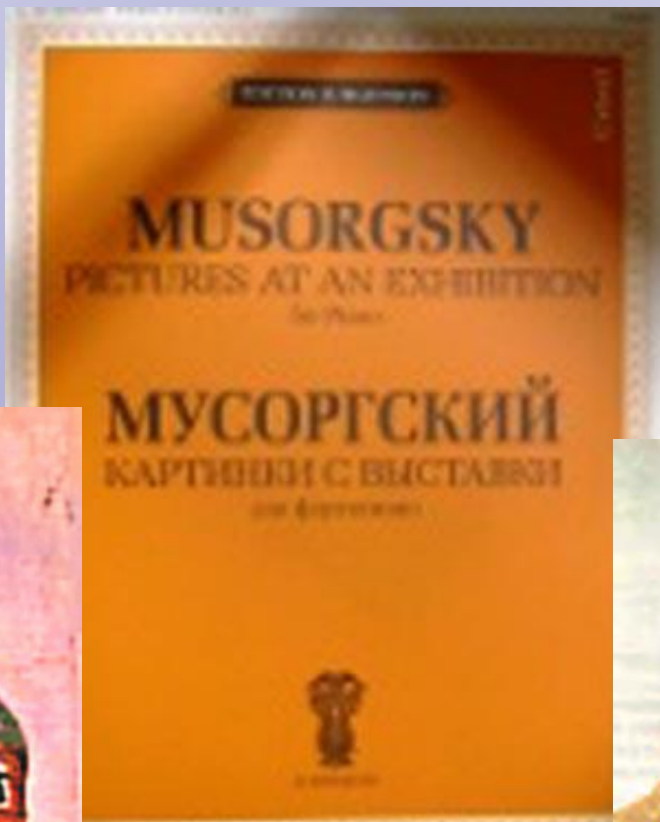
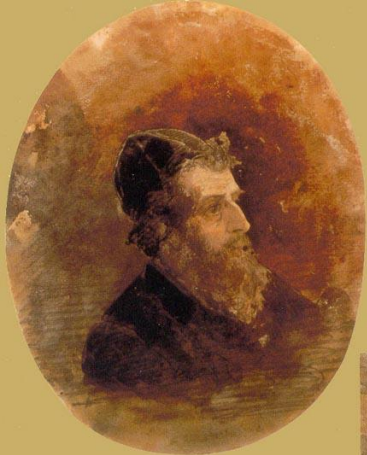
« Чаепитие в Мытищах »



Виктор Гартман- художник



Картинки с выставки.



1. Там на неведомых дорожках
Следы невиданных зверей.
Избушка там на курьих ножках
Стоит без окон и дверей

2. Косы растрепаны, страшная, белая,
Бегают, бегают, резвая, смелая...
Пляшет колдунья под звон сосняка.
С черною дрожью плывут облака.
Машет колдунья руками костлявыми.
Звезды моргают из туч над дубравами.
Серьгами змеи под космы привешаны,
Кружится с вьюгою страшно и бешено .

3. Я Ягусенька - Яга, костяная ножка,
Ох, люблю же иногда повредничать немножко.
Ну, держись, сейчас дружок
Путь мой труден и далек,
Вьюга, вьюга прилетай,
Все дорожки заметай.

Баба-Яга





Музыкальный портрет-

это портрет характера героя.

В нем неразрывно взаимосвязаны
выразительность и изобразительность.



М.П.Мусоргский

**« Моя музыка должна
быть художественной
передачей
человеческого языка
во всех наитончайших
нюансах»**



СПАСИБО ЗА ВНИМАНИЕ!!!