

Вводная презентация

"Музыка - душа человека"

Составила:
Кормушина Людмила Алексеевна
Учитель музыки МБУ СОШ № 58

АКТУАЛЬНОСТЬ:

Музыка, как вид искусства, модулирует сложнейшие процессы духовного мира человека и проявляет сильное нравственное воздействие на эмоциональную сферу и его нравственный мир, что имеет сегодня особую актуальность.

Знаете ли вы

О воздействии музыки на организм человека?

О влиянии основных составляющих музыки на психику человека?

О музыке, которая делает нас лучше?

Гипотеза:

На психоэмоциональное и физическое состояние, способностью оказывать воздействие на человека, обладает музыка.

Что нужно сделать для того, чтобы

Развить интуицию

Развить скорость
и образность
мышления

Развить
коммуникативные
способности

Развить навыки
межличностного
общения

Повысить
эстетические
потребности
человека

разрешить
внутриличностные и
межличностные
конфликты

Исследование проведут лучшие умы в области музыки

- исследователи
- статисты
- художники

ЦЕЛЬ =

- Исследовать воздействие музыки на организм человека, с помощью ритма, интонации и других средств музыкальной выразительности.

Задачи:

- изучить природу звука;
- исследовать специфику звука;
- показать какое влияние музыка оказывает на организм человека ;
- изучить многообразие средств выразительности музыки.

Методы исследования



Исследователи



Ответят на вопросы:

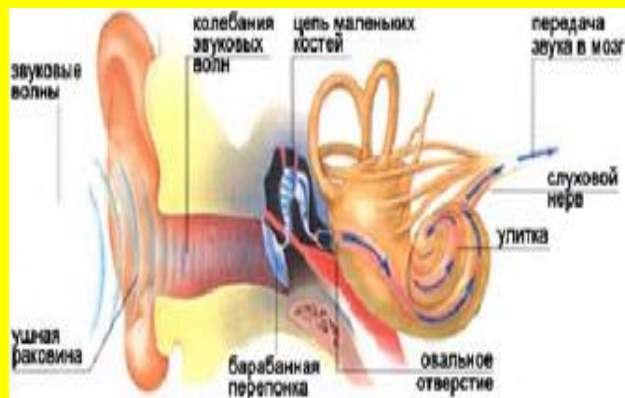
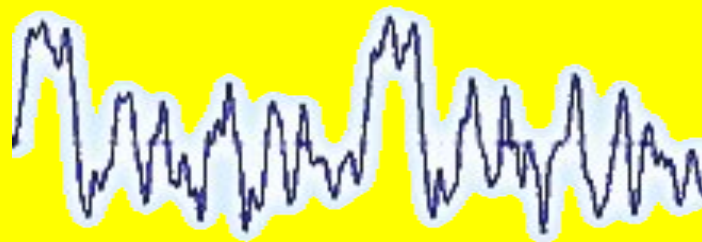
- Звуки разные нужны, звуки всякие важны?
- Кому медведь на ухо наступил?



Для этого им необходимо



- Исследовать природу звука

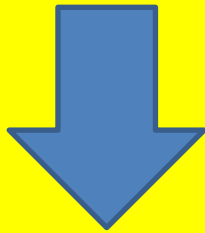


- Изучить строение уха и барабанной перепонки.

Статисты

Ответят на вопросы:

- Лечение или развлечение?
- Отдыхаем или работаем на переменках?



Для этого им необходимо

- Провести опрос населения нашей школы;
- сделать анализ результатов.



Художники



Ответят на вопрос:

- Что такое «Эффект Моцарта»?



Для этого им необходимо

- Прослушать музыкальное произведение “Океан – море синее”;
- Выразить свои чувства, которые они ощущали, слушая музыкальное произведение;
- Сделать анализ рисунков.



За работой команд будут наблюдать два эксперта

Их задачи:

- собрать информацию, полученную в ходе исследования команд;
- полученный результат оформить в портфолио;
- создать презентацию по итогам исследования.





Результатом
такого
исследования
станет проект