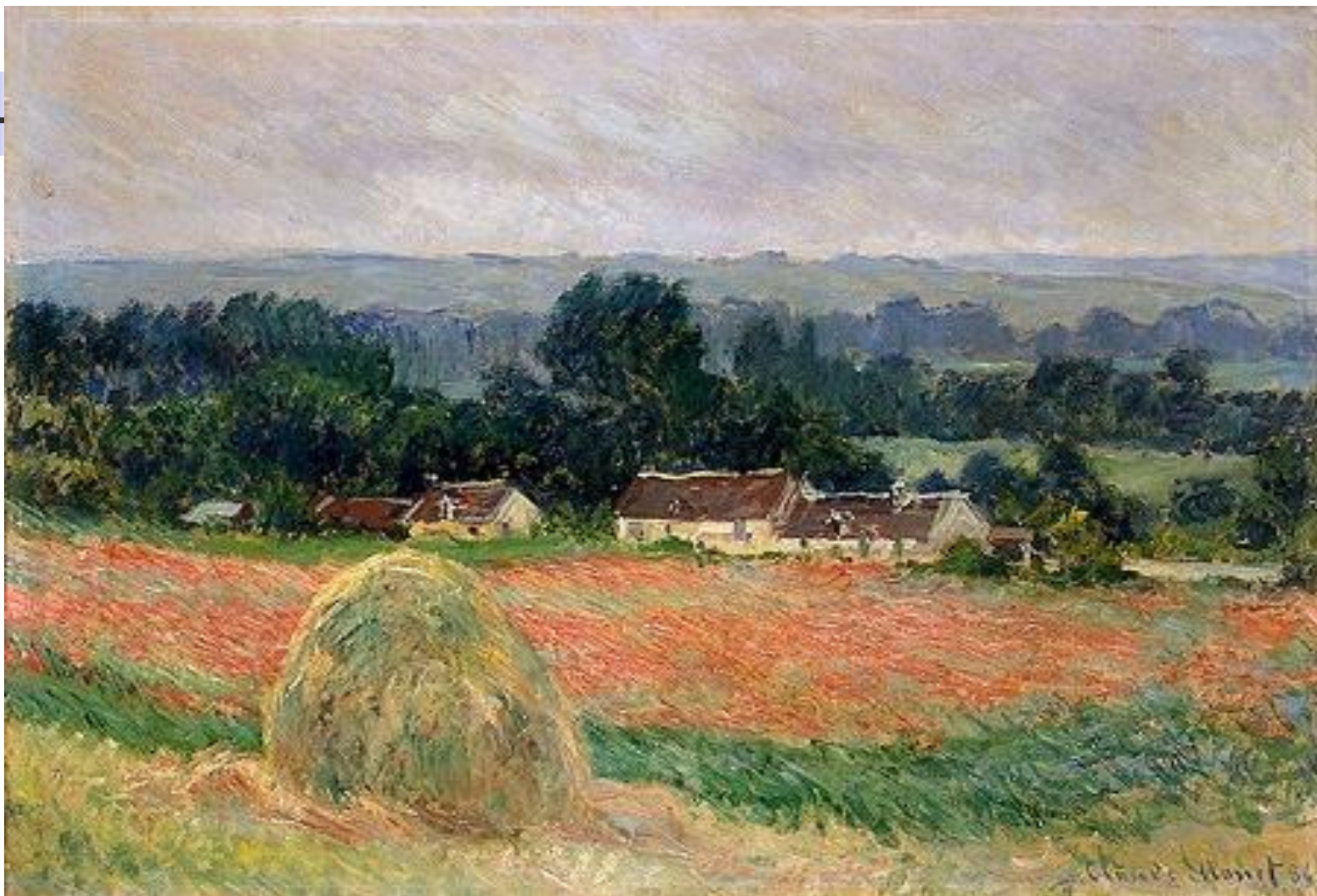




«МУЗЫКА – СЕСТРА ЖИВОПИСИ»

Урок музыки в 5 классе

РЕЛЬЕФ И ФОН



К. МОНЕ. СТОГ СЕНА В ЖИВЕРНИ

для фортепиано с оркестром

Умеренно

Musical score for piano and flute, measures 1-4. The piano part is in the upper system, and the flute part is in the lower system. The tempo is marked 'Умеренно' (Moderato). The piano part consists of a steady accompaniment of chords. The flute part is marked 'очень нежно' (very tender) and 'p' (piano).

Флейта

p

очень нежно

Мелодия - рельеф

М

А

А к к о м п а н е м е н т – ф о н

Вопросы и задания

- 1. В чем заключается «рельеф и фон» звучания во II части Первого фортепианного концерта П. Чайковского?**
- 2. Высказывание «Музыка – сестра живописи» принадлежит великому итальянскому живописцу Леонардо да Винчи. Постарайся доказать правомерность этих слов.**

КОНТРАКТ



Э. Дробицкий.

ЖИЗНЬ

И

СМЕРТЬ

Г. ЮККЕР.

МЕЖДУ СВЕТЛЫМ И ТЕМНЫМ



Мажор

минор



Борис Михайлович Кустодиев



Пабло Пикассо



**В ЧЕМ ПРОЯВЛЯЕТ СЕБЯ
КОНТРАСТ В МУЗЫКЕ?**

**М.П. МУСОРГСКИЙ.
Два еврея, богатый и
бедный**

КАКИЕ ПОНЯТИЯ ИЗ ОБЛАСТИ ИЗОБРАЗИТЕЛЬНОГО ИСКУССТВА ПЕРЕШЛИ В МУЗЫКУ?

- *РЕЛЬЕФ*

- *ФОН*

- *ТОН, ПОЛУТОН*

- *ОТТЕНКИ*

- *ПРОСТРАНСТВО*

- *КРАСКА*

- *КОЛОРИТ*

- *КОНТРАСТ*