

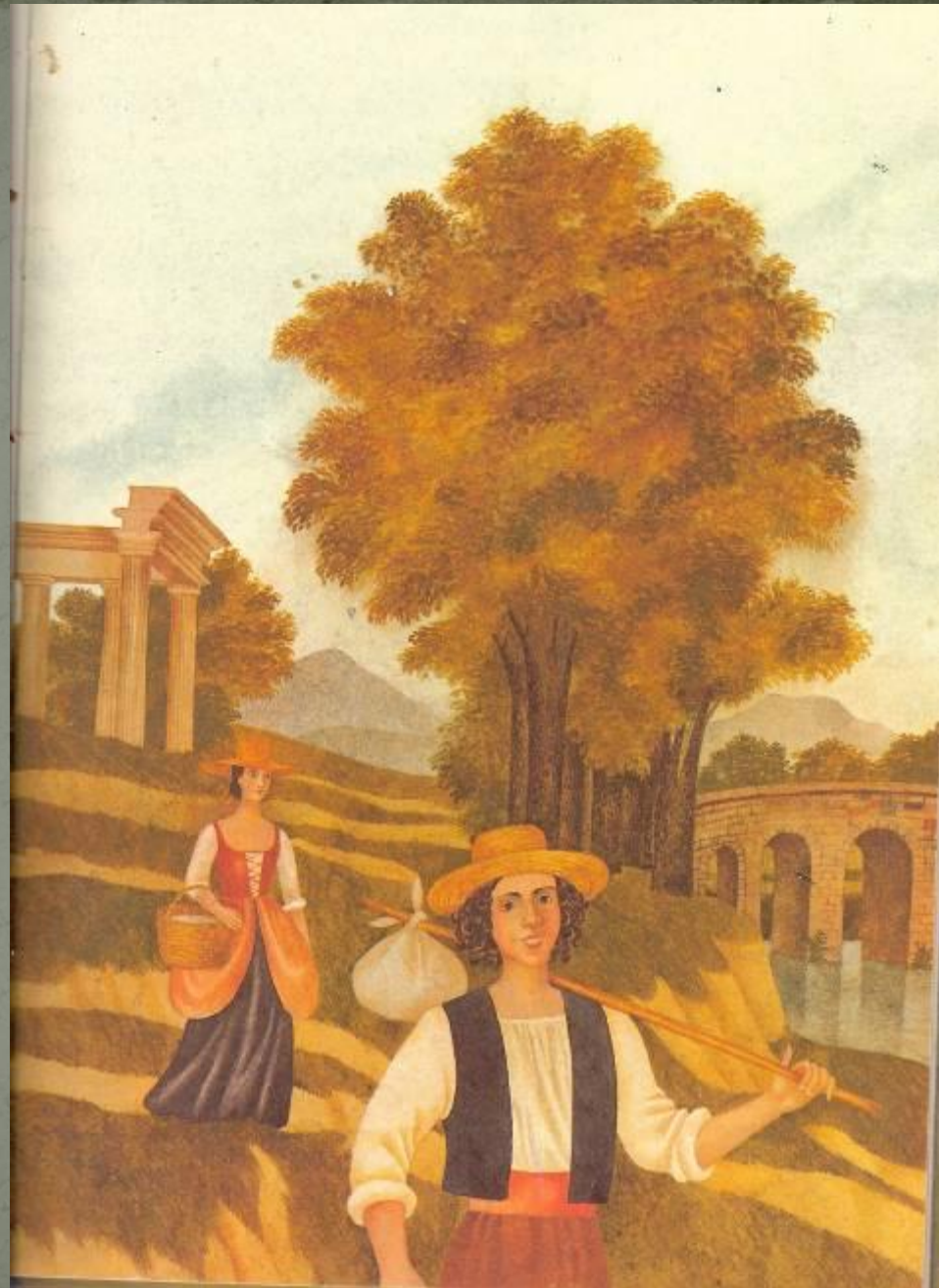
Итальянская песенка



В этот ласковый утренний час
Солнце нежно глядит на нас.
Мы по травам росистым идём
И все вместе поём:

- Прекрасны здесь небеса!
Прекрасны птиц голоса!
Льёт солнце с высоты
На эту землю мягкий свет.
Лучше нашей Италии нет!

Прекрасны наши поля!
Прекрасна наша земля!
Прекрасен каждый дом
И каждый купол золотой
Под рассветной звездой!





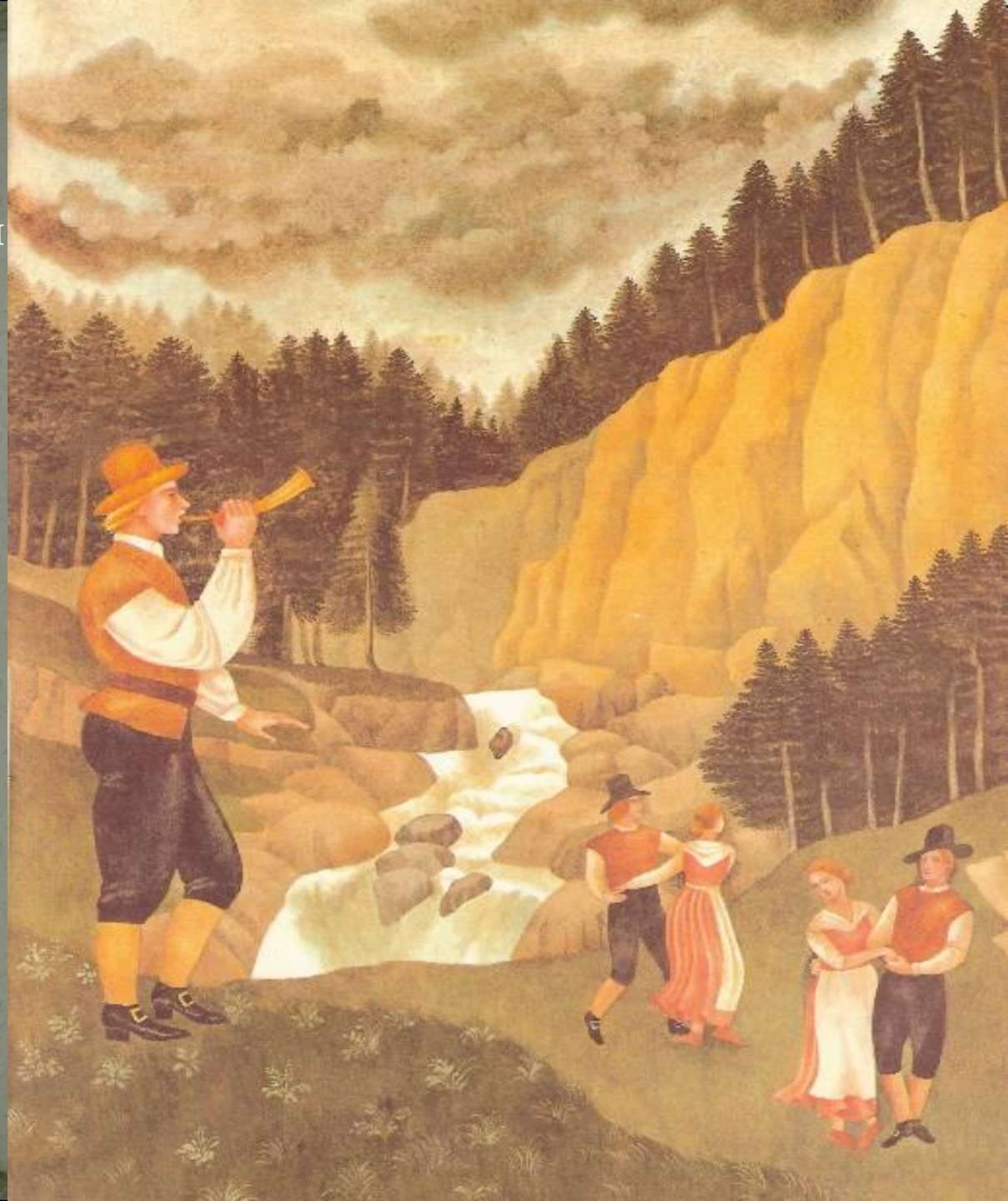
Немецкая песенка 📢

Среди лесистых гор,
У голубых озёр,
Где в чаще слышен птичий
Нестройный хор.

Под яркой синевой,
Под елью вековой
Плясать сегодня будем
Мы с тобой.

Где горный спрятан луг
Где никого вокруг
Где слышен зверолова
Далёкий рог.

Среди цветов лесных
В одеждах расписных
Плясать пойдём
Сегодня, дружок.





ARSEN СЕВЕРНАЯ АМЕРИКА



-  Канада
-  США
-  Коста-Рика
-  Белиз
-  Никарагуа
-  Сальвадор
-  Гватемала

-  Куба
-  Пуэрто-Рико
-  Панама
-  Доминиканская республика
-  Гондурас

Canada
 Канада состоит из 10 провинций и 3 территорий.
 Land area / Общая площадь: 9 976 385 км² / 3 851 808 miles.
 Ottawa - National capital / Столица Канады
 Ottawa / Оттава - Административный, Тихий, Северный ледовитый
 Principal river / Река - Святого Лаврентия, Юкон
 Principal lakes / Озера - Митчелл
 Principal river / Река - Виннипег, Гудзон, Юкон
 Канада/США - граница - 6437 км / 3985 миль.

USA
 США состоит из 50 штатов и округа Колумбия.
 Land area / Общая площадь: 9 523 123 км² / 3 696 188 miles.
 Washington - National capital / Столица США
 Washington - Тихий, Атлантический
 Principal river / Река - Миссисипи, Миссури, Рио-Гранде, Аризона, Колорадо, Юкон, Огайо
 Principal lakes / Озера - Верхнее, Гудзон, Миннегап, Чикаго, Эри
 США/Канада - граница - 6437 км / 3985 миль.
 США/Мексика - граница - 2400 км / 1493 миль.

Mexico
 Мексика состоит из 31 штата и одного федерального округа.
 Land area / Общая площадь: 7 616 033 км² / 2 940 183 miles.
 Mexico City, D.F. - National capital / Мексика - столица Мексики
 Mexico / Мексика - Тихий, Мексиканский залив, Карибское море
 Principal river / Река - Рио-Бранко
 Principal lake / Озеро - Мехико
 Мексика/США - граница - 2400 км / 1493 миль.

- 1 КОЛУМБИЯ, Колумбия
- 2 МЕХИКО, Толука
- 3 ИДАЛЬГО, Пуанука
- 4 КЕРТЕРО, Кертерро
- 5 АБАХУАТО, Гуанакуато
- 6 АГАСКАЛЬЕНТЕС, Агаскальентес
- 7 МОРЕЛОС, Куэрнарাকা
- 8 ТЛАСКАЛА, Тласкала
- 9 ФЕДЕРАЛЬНЫЙ ОКРУГ, Мехико
- 10 ПУЭБЛА, Пуэбла

Вэн Клайберн



