

*Метр. Сильная и слабая доли в
музыке.*

Такт, тактовая черта. Затакт

- В музыке, как и в речи, есть ударные и безударные звуки. Их принято называть **СИЛЬНЫМИ** и **СЛАБЫМИ** долями.
- Равномерное чередование сильных и слабых долей называется **МЕТРОМ**.
- Расстояние от одной сильной доли до следующей сильной доли называется **ТАКТОМ**.

- Первая нота каждого такта имеет ударение – **АКЦЕНТ**
- Такты отделяются друг от друга вертикальными чертами, которые пересекают нотный стан. Их называют **ТАКТОВЫМИ ЧЕРТАМИ.**



Размер

– выражение метра определенными длительностями

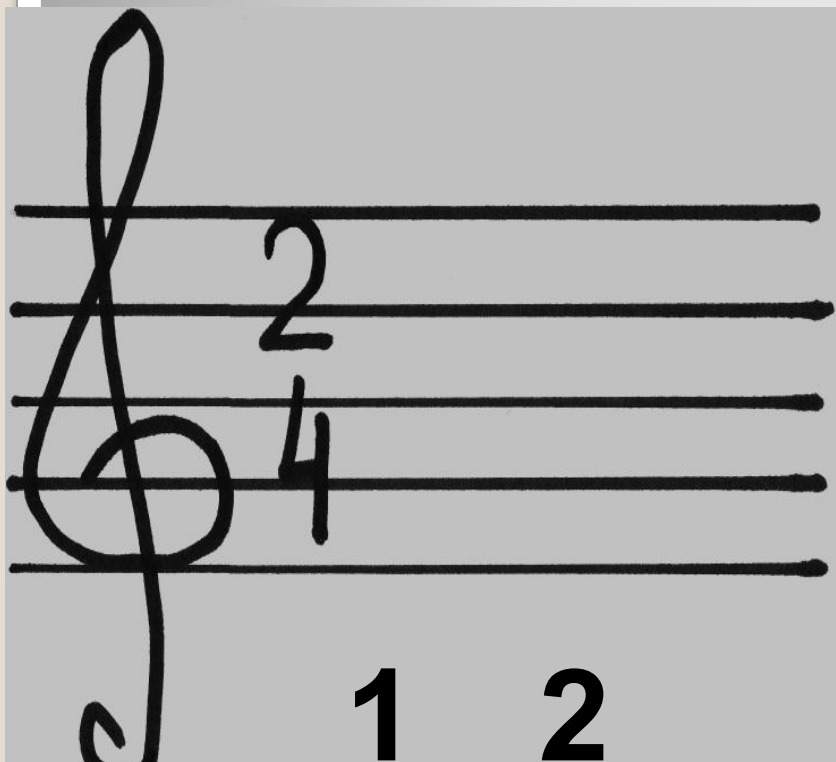


количество долей в такте

какая длительность идет на одну долю

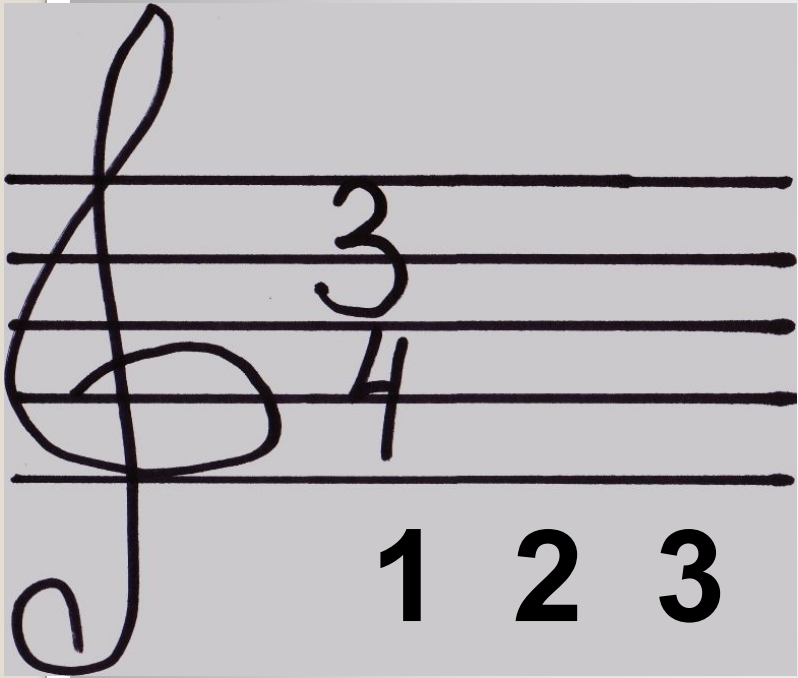
A musical staff with a treble clef and time signatures '2' and '4'. The staff contains four measures. The first measure has a quarter note with a '1' above it. The second measure has a quarter note with a '2' above it. The third measure has a half note with a '1' above it. The fourth measure has a quarter note with a '2' above it, followed by a whole note with a '1' above it and a '2' above it. An orange bracket underlines the first two measures, and another orange bracket underlines the last two measures. A green arrow points to the first note with the text 'ударная первая доля'. The word 'такт' is written below the staff.

Метр, в котором акцент приходится через одну долю называется **ДВУХДОЛЬНЫМ**. Через две доли – **ТРЕХДОЛЬНЫМ**.



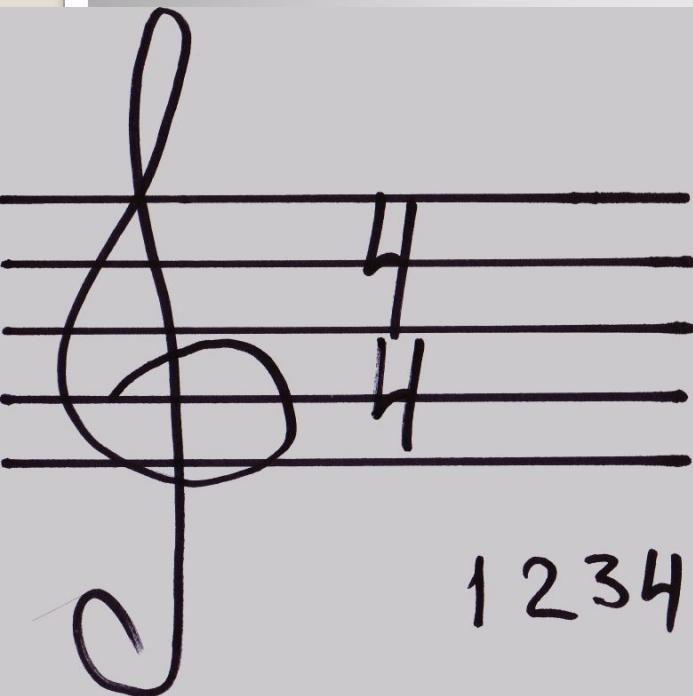
ДВЕ ДОЛИ

КАЖДАЯ ДОЛЯ ЧЕТВЕРТНАЯ



ТРИ ДОЛИ

КАЖДАЯ ДОЛЯ ЧЕТВЕРТНАЯ



ЧЕТЫРЕ ДОЛИ

КАЖДАЯ ДОЛЯ ЧЕТВЕРТНАЯ

размеры

простые

(одна сильная доля)

2 3 3
4 4 8 и т.д.

сложные

(несколько сильных долей)

4 12 6
4 8 8 и т.д.

Неполный такт, начинающийся со слабой доли,
называется **ЗАТАКТОМ**

The image shows a musical staff with a treble clef and a 3/4 time signature. The staff contains several measures of music with notes and rests. Above the staff, there are purple numbers indicating the number of beats in each measure: 3, 1 2, 3, 1 2, 3 и, 1, 2, 3, 1 2. The notes are: a quarter note (black), a half note (white), a quarter note (black), a half note (white), a quarter note (black), a quarter note (black), a quarter note (black), a quarter note (black), a quarter note (black), and a half note (white).

Приемы дирижирования

