

ИНТОНАЦИЯ



Тема урока:

**«ИЗОБРАЗИТЕЛЬНЫЕ И
ВЫРАЗИТЕЛЬНЫЕ ИНТОНАЦИИ»**



Что мы узнаем на уроке?

- ❖ Детство и творчество И.С. Баха
- ❖ Нотная тетрадь Анны Магдалены Баха.
- ❖ Знакомство с инструментом волынка.
- ❖ Слушание пьесы «Волынка» И.С. Баха.
- ❖ Размышление о музыке
- ❖ Детство и увлечения К. Сен-Санса.
- ❖ Фантазия «Карнавал животных».
- ❖ Распознавание музыкальных пьес по их изобразительным интонациям.



ИОГАНН
СЕБАСТЬЯН
БАХ

(1685-1750)

ДЕТСТВО

- ❖ **Немецкий композитор, И.С. Бах жил более 300 лет назад**
- ❖ **В семье Баха не одно поколение было музыкантами – органистами, скрипачами , капельмейстерами.**
- ❖ **Первым учителем музыки был отец, с 5 лет обучавший мальчика игре на скрипке.**
- ❖ **На 10 году жизни остался круглым сиротой. Иоганна Себастьяна вместе с другим братом Иоганном Якобом взял на воспитание старший брат.**

ДОМ В ЭЙЗЕНАХЕ



В этом доме родился И.С.

Бах

(сейчас Дом-музей И.С.

Баха)

ТВОРЧЕСТВО

- ❖ Первый период деятельности композитора был связан с органной музыкой.
- ❖ Впоследствии предметом его внимания становятся произведения камерных жанров.
- ❖ К этому времени относятся его произведения для скрипки, виолончели, инструментального ансамбля и, конечно, клавира (предшественника фортепиано).

И.С. Бах

«Нотная тетрадь Анны Магдалены Бах»



❖ Для жены и своих детей он написал “Тетрадь Анны Магдалены Бах” – сборник музыкальных пьес.

❖ Одна из этих пьес называется

“Волынка”

ВОЛЫНКА



❖ Народный духовой инструмент.

❖ Волынку изготавливают из кожи

или из пузыря, в мешок

вставляется несколько трубок, на

которых играют мелодию и

аккомпанемент.

РАЗМЫШЛЕНИЕ



1. Какими интонациями передает композитор звучание волынки?
2. Какова мелодическая линия?
3. Из разных или одинаковых по длительности нот состоит ритм “волыночного” сопровождения?
4. Как называется ритм основанный на повторах?

ШАРЛЬ КАМИЛЬ СЕН-САНС (1835 – 1921)

❖ Французский композитор,
пианист, органист,
дирижер, писатель, педагог,
музыкально –
общественный деятель



ДЕТСТВО



- ❖ Родился в Париже.
- ❖ С двух с половиной лет Камиль учился играть на фортепиано под руководством бабушки.
- ❖ К пяти годам стал сочинять музыку – галопы, вальсы, романсы.
- ❖ Обладал абсолютным слухом.
- ❖ Наряду с музыкой занимался латинским языком.

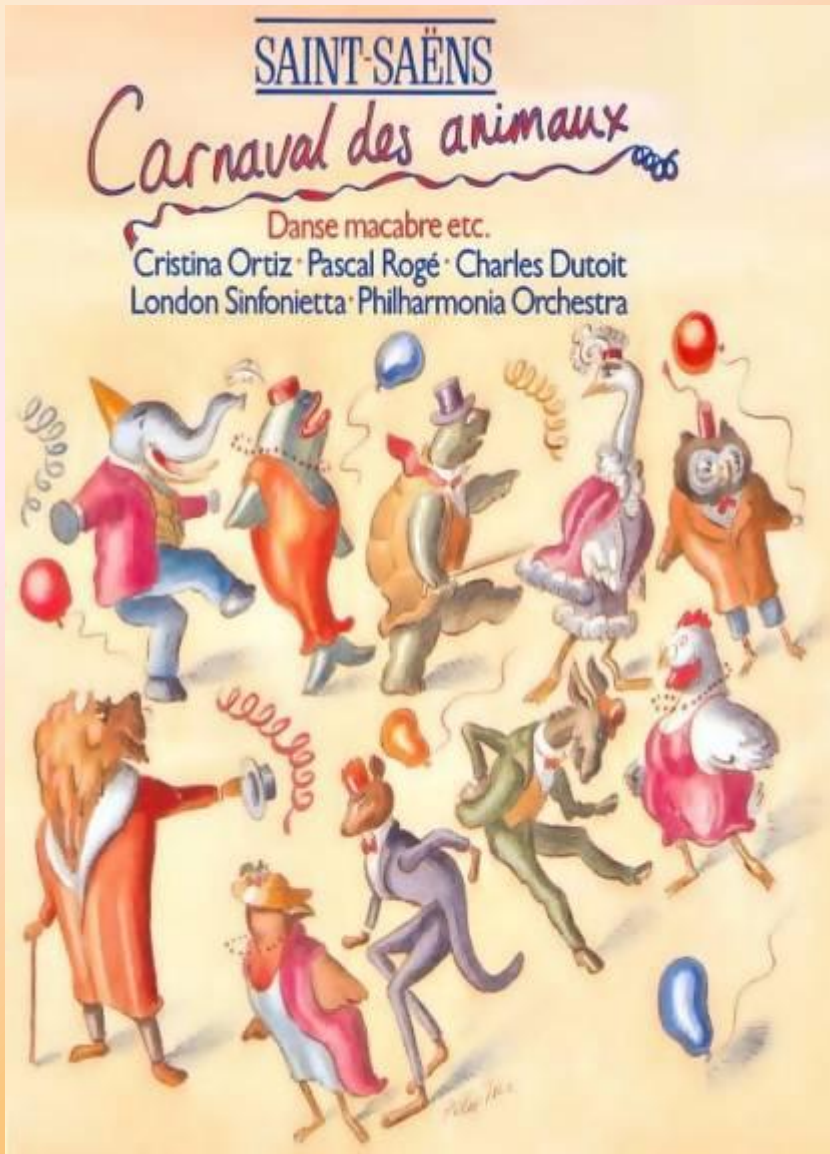
Сен-Санс в детстве





Сен-Санс в 1846 г.

❖ Круг интересов Камилла Сен-Санса был широк :
кроме музыки он интересовался литературой, астрономией , зоологией, ботаникой , много путешествовал.



❖ С раннего детства будущий композитор любил природу и животных. Став композитором он написал “Зоологическую фантазию”, так с юмором он называл “Карнавал животных”.

Афиша «Карнавал животных»

“КАРНАВАЛ ЖИВОТНЫХ”

Состав исполнителей :

Два фортепиано

Две скрипки

Альт

Виолончель

Контрабас

Флейта

Кларнет

Фисгармония

Ксилофон

Челеста

В карнавале животных
14 номеров:

Королевский марш львов.

Курицы и петух

Антилопы

Черепахи

Слоны

Кенгуру

Аквариум

Персонаж с длинными ушами

Кукушка в глубине леса

Птичник

Пианисты

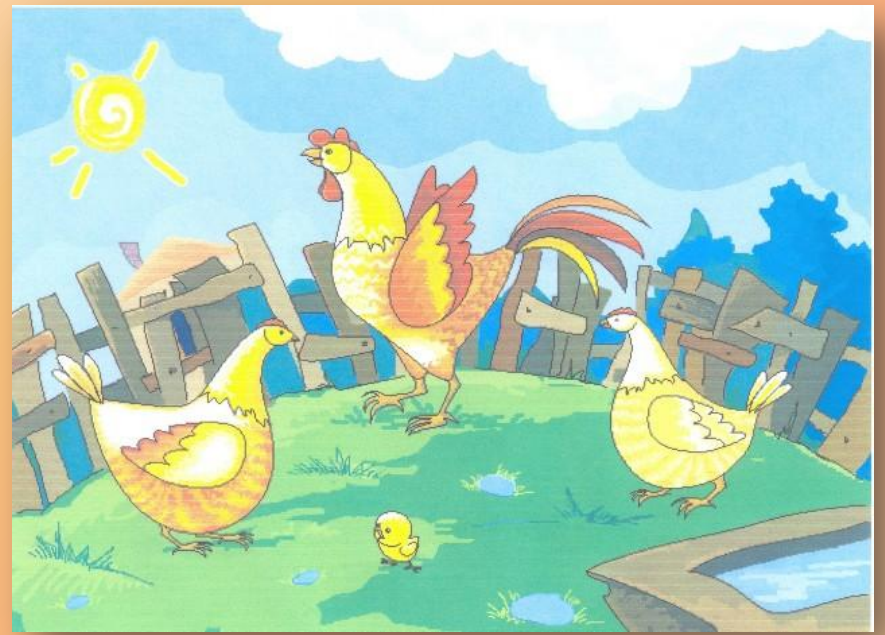
Ископаемые

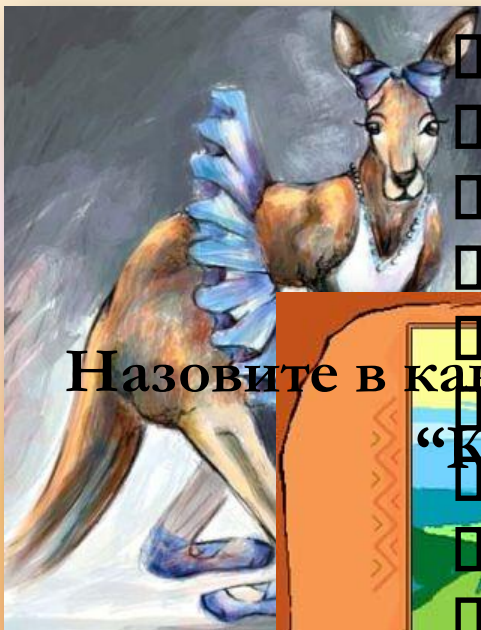
Лебедь

Финал

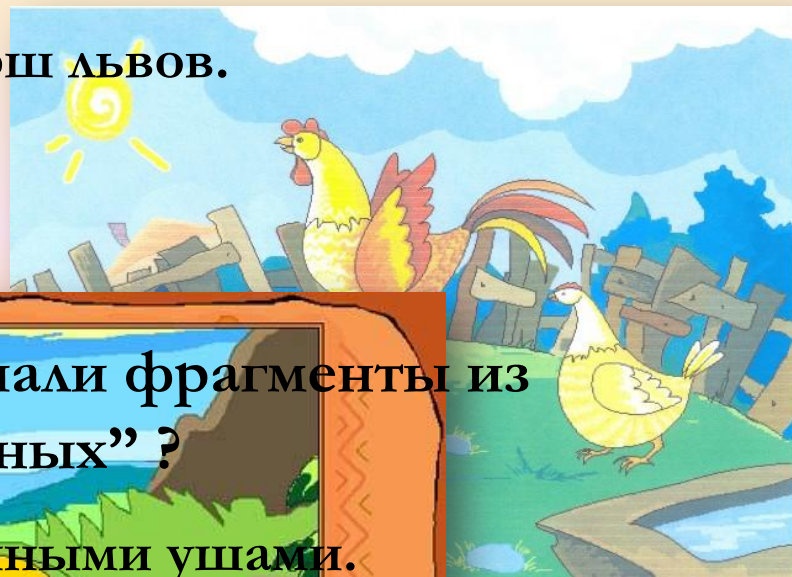


За стареньким роялем
Маэстро колдовал,
По всей земле скликая
Зверей на карнавал.



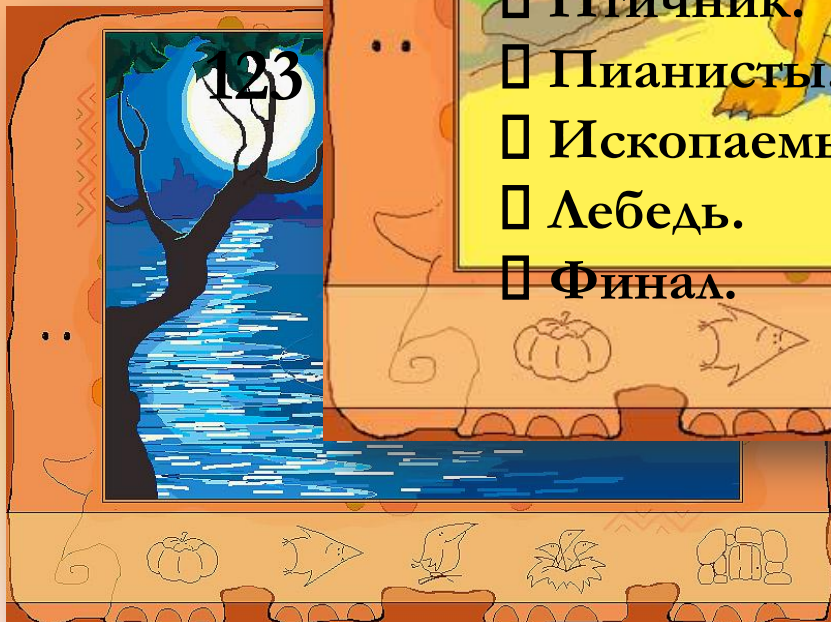


- Королевский марш львов.
- Курицы и петух.
- Антилопы.
- Черепахи.



Назовите в каком порядке звучали фрагменты из
“Карнавала животных” ?

- Слоны.
- Кенгуру.
- Аквариум.
- Персонаж с длинными ушами.
- Кукушка в глубине леса.
- Птичник.
- Пианисты.
- Ископаемые.
- Лебедь.
- Финал.



РАЗМЫШЛЕНИЕ

- ❖ Какими интонациями композитор изображает «Куриное трио», «Лебедя», «Кенгуру», «Льва» , «Слон» ?
- ❖ Дай им музыкальную характеристику.
- ❖ Почему карнавал открывает марш льва?

ДОМАШНЕЕ ЗАДАНИЕ



Подобрать к звучащей на уроке музыке
СТИХИ О ЖИВОТНЫХ

ИЛИ

Нарисовать иллюстрацию к музыке Сен-
Санса.

Презентацию выполнила
Васильева Ирина Николаевна,
учитель музыки
высшей квалификационной категории
МОУСОШ №13
Ленинского района г. Воронежа

Декабрь 2010 год