



МУЗЫКАЛЬНЫЕ ИНСТРУМЕНТЫ



СТРУННЫЕ СМЫЧКОВЫЕ ИНСТРУМЕНТЫ



СКРИПКА



АЛТ



ВИОЛОНЧЕЛЬ



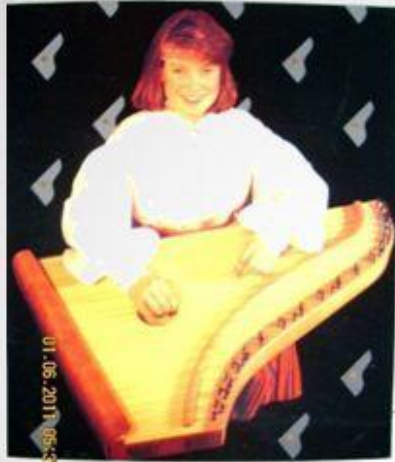
КОНТРАБАС



СТРУННЫЕ ЩИПКОВЫЕ ИНСТРУМЕНТЫ



ДОМРА



ГУСЛИ



БАЛАЛАЙКА



АРФА



Ударные



литавры



тамтам



бубен



тарелки



барабан











Смрана Мам



Расположение на сцене инструментов симфонического оркестра.

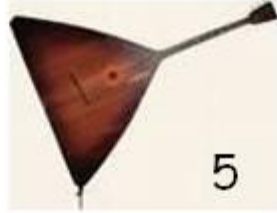


Оркестр народных инструментов



гусли

жалейка



варган

домра



свирель



1



2



3



4



