

МУЗЫКАЛЬНЫЕ ОБОЗНАЧЕНИЯ

Музыкальные средства выразительности

- **Динамические оттенки**
- **Лад**
- **Тембр**

ДИНАМИЧЕСКИЕ ОТТЕНКИ (нюансы)

p (пиано) тихо

f (форте) громко

mp (меццо пиано)
не очень тихо

mf (меццо форте)
не слишком громко

pp очень тихо

ff очень громко

diminuendo (диминуендо)
затихая



crescendo (крещендо)
усиливая звучание



РАЗЛИЧНЫЕ ОБОЗНАЧЕНИЯ В МУЗЫКЕ

реприза - знак повторения
(повторяем сначала)

акцент

стаккато
коротко, отрывисто

лига обозначает
плавное (связное)
исполнение - легато

Detailed description: A musical staff in 2/4 time. The first two notes are marked with a staccato symbol (two dots) and an accent symbol (a 'v' shape). A slur (лига) is placed under the last two notes. A repeat sign is at the end of the staff.

повторяем этот отрывок

небольшой акцент

играть этими пальцами

фермата
удлинняет ноту по желанию исполнителя

Detailed description: A musical staff in 2/4 time. The first two notes are marked with fingerings '1' and '3'. A slur is under the last two notes. A repeat sign is at the end of the staff. A fermata symbol is placed over the final note.

играть на октаву выше

первая вольта

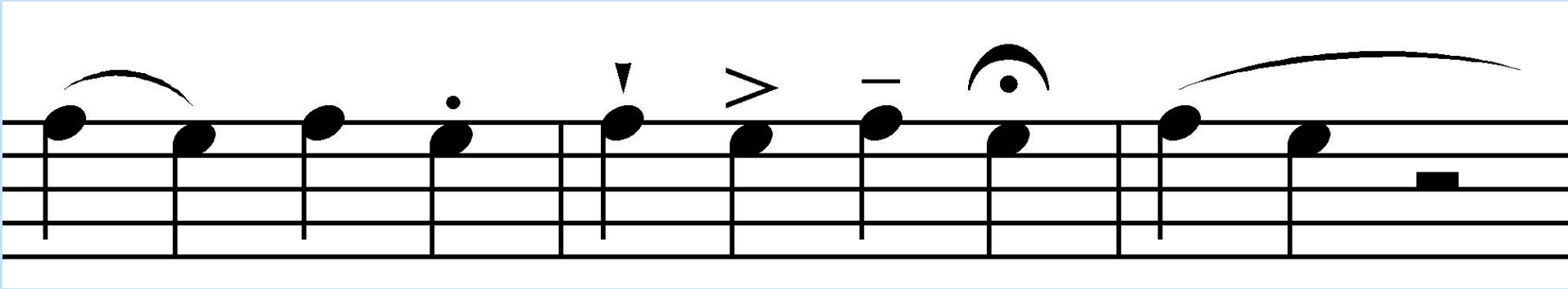
вторая вольта

форшлаг - исполняется чуть раньше основной ноты, почти сливаясь с ней.

играть на октаву ниже

играть сначала, но при повторении не играть материал под 1 вольтой, а сразу переходить на вторую.

Detailed description: A musical staff in 2/4 time. The first note has a forshlag symbol (an arrow pointing to the note head). A slur is under the next two notes. A dashed line with '8va' and an arrow points to the first note, indicating an octave up. Another dashed line with '8vb' and an arrow points to the second note, indicating an octave down. The staff ends with two first endings, labeled '1.' and '2.', each with a repeat sign.



ОБОЗНАЧЕНИЯ ТЕМПОВ

Очень медленные темпы

LARGO (ларго) - широко

LENTO (ленто) - медленно

ADAGIO (адажио) - медленно

GRAVE (граве) - тяжелоизвестно

Медленные темпы

LARGHETTO (ларгетто) - чуть скорее, чем Largo

ANDANTE (анданте) - не торопясь, спокойно

SOSTENUTO (состенуто) - сдержанно

Умеренные темпы

MODERATO (модерато) - умеренно

ANDANTINO (андантино) - чуть скорее,
чем Andante

ALLEGRETTO (аллегретто) - чуть медленнее,
чем Allegro

Быстрые темпы

ALLEGRO (аллегро) - скоро

VIVO (виво) - живо

VIVACE (виваче) - живо

PRESTO (престо) - очень скоро

Дополнительные термины

piu mosso	более подвижно
meno mosso	менее подвижно
non troppo	не слишком
molto	очень

assai	очень
con moto	с движением
accelerando	ускоряя
ritenuto	замедляя

ritardando	запаздывая
rallentando	замедляя
alla	в роде (в духе)

МЕДЛЕННЫЕ ТЕМПЫ

Largo	[ла́рго]	широко
Lento	[ле́нто]	медленно, протяжно
Adagio	[ада́жио]	медленно, плавно
Grave	[гра́ве]	тяжеловесно, важно

УМЕРЕННЫЕ ТЕМПЫ

Andante	[андáнте]	не спеша, спокойно
Andantino	[андантúно]	неторопливо
Sostenuto	[состенúто]	сдержанно
Moderato	[модерáто]	умеренно
Allegretto	[аллегрétто]	оживлённо

БЫСТРЫЕ ТЕМПЫ

Allegro	[аллѐгро]	скоро
Vivo	[вúво]	живо
Vivace	[виваче]	живо
Presto	[прѐсто]	быстро
Prestissimo	[престиссимо]	очень быстро

ПРИМЕР УТОЧНЕНИЯ ТЕМПА ПО МЕТРОНОМУ

♩ = 100

ТЕМП - 100 УДАРОВ В МИНУТУ

ИЗМЕНЕНИЕ ТЕМПА

accelerando

[аччелера́ндо]

ускоряя

stringendo

[стриндже́ндо]

ускоряя

stretto

[стрéтто]

сжимая

animando

[анима́ндо]

воодушевляя

ritenuto

[ритену́то]

задерживая

ritardando

[ритарда́ндо]

запаздывая

rallentando

[раллента́ндо]

замедляя

allargando

[аллярга́ндо]

замедляя

БУКВЕННЫЕ ОБОЗНАЧЕНИЯ

до	ре	ми	фа	соль	ля	си	си \flat
C	D	E	F	G	A	H	B

В классике буквами обозначают тональности и звуки. Для мажора употребляются заглавные буквы, для минора - маленькие.

Например :

g	- соль	D-dur	Ре - мажор
fis	- фа \sharp	a-moll	ля - минор
des	- ре \flat	Gis-moll	соль \sharp - минор
		Ges-dur	Соль \flat - мажор

Приставка "**is**" означает диез, "**es**" - бемоль, "**isis**" - дубль-диез, "**eses**" - дубль-бемоль. Слово "**dur**" обозначает мажор, "**moll**" - минор.

После букв 'A' и 'E' в слове 'es' буква 'e' отбрасывается.
Например: ми-бемоль не ees, а es
ля-бемоль не aes а as

В эстрадной и джазовой музыке буквами обозначают аккорды аккомпанемента (гармонию) Приставки "es" и "is" не употребляются, вместо них рядом с буквой ставится \sharp или \flat (или + и -) Минор обозначается буквой "m", уменьшённый аккорд обозначается приставкой "dim". Можно применять любое обращение аккорда, но при этом следить, чтобы скачки в верхнем голосе были минимальными.

н а п р и м е р

C	до мажор	Cm	до минор
C \sharp	до \sharp мажор	Cdim	уменьшённый аккорд от 'до'
C \flat	мажорный септ-аккорд от 'до'	Cm\flat	минорный септаккорд от 'до'

C \flat	Fm \flat	B \flat	E \flat	C \flat	Fm \flat	B \flat	E \flat
неправильно				правильно			