

*Музыкальный образ  
и мастерство исполнителя*



- *Зависит ли восприятие слушателями музыкального образа от мастерства исполнителя?*





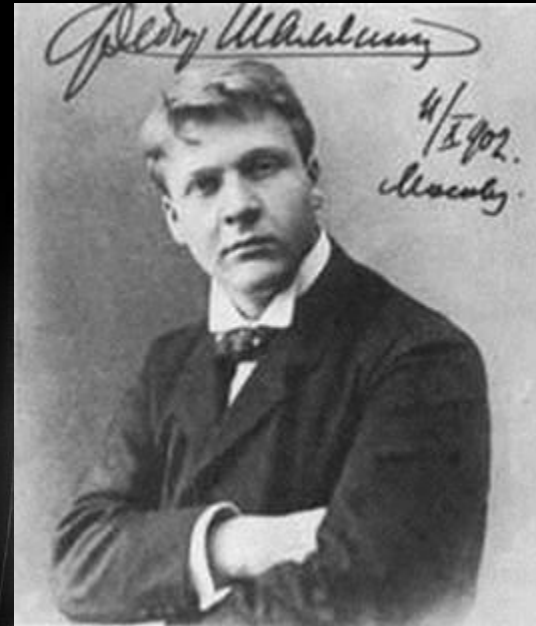
# *Ария Ивана Сусанина*

- Из оперы «Жизнь за царя» Михаила Ивановича Глинки*



# Федор Иванович Шаляпин

- Великий русский бас
- Известный исполнитель ведущих партий в операх русских композиторов, песен и романсов







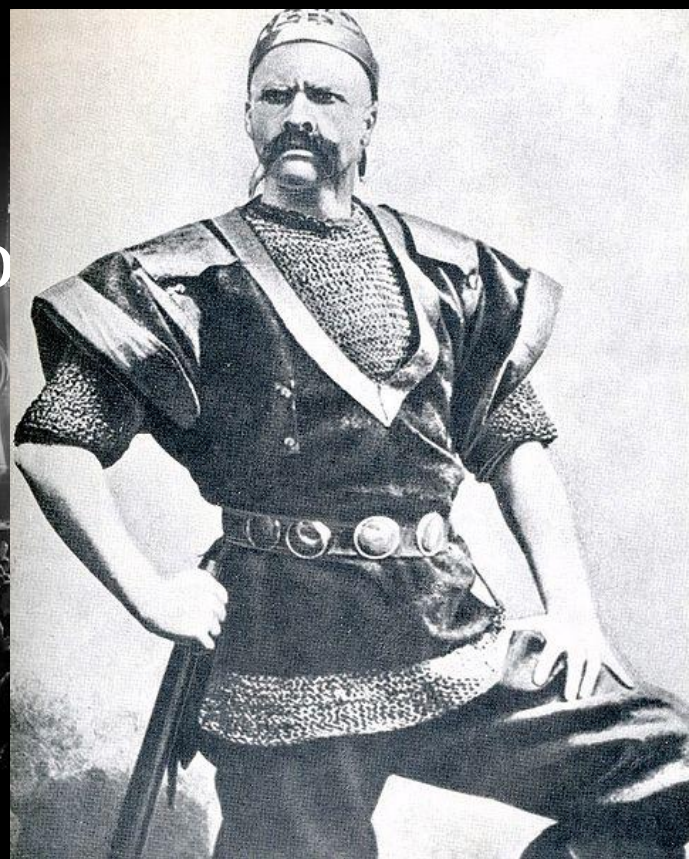
# Рондо Фарлафа

- Из оперы Михаила Ивановича Глинки «Руслан и Людмила»



# Песня Варяжского гостя

- Из оперы Н.Римского-Корсакова «Садко»
- *Варяги* - выходцы с побережья Балтийского моря, родственные славянским племенам



# Федор Иванович Шаляпин

- 1873-1938
- Сын крестьянина
- Самоучка, был певчим и хористом
- Стал оперным певцом в 17 лет
- совершенно индивидуально, глубоко правдиво создал ряд значительных образов оперной классики



# Обобщение

- *Насколько зависит от исполнителя восприятие слушателями музыки, и понимание музыкального образа?*
- *С творчеством какого великого певца познакомились на уроке?*

