

# Тест по теме «Народные песни» (8 класс, УМК под ред. Беленького

---

Выполнила:  
Ключкова  
Татьяна  
Валентиновна,  
учитель МОУ  
Бутылицкая  
СОШ





1.Какая историческая личность не является героем прочитанных исторических песен?



А) Ермак Тимофеич

Б) Степан Разин

В) Пётр Первый

Г) Емельян Пугачёв



# Подумай!

---



Ура!

---



2. Какое историческое событие не освещается в прочитанных исторических песнях?

---

А) Поход Ермака на Сибирь

Б) Северная война со Швецией

В) Отечественная война с Наполеоном

Г) Восстание Емельяна Пугачёва

Подумай ещё!

---



# Молодец!

---



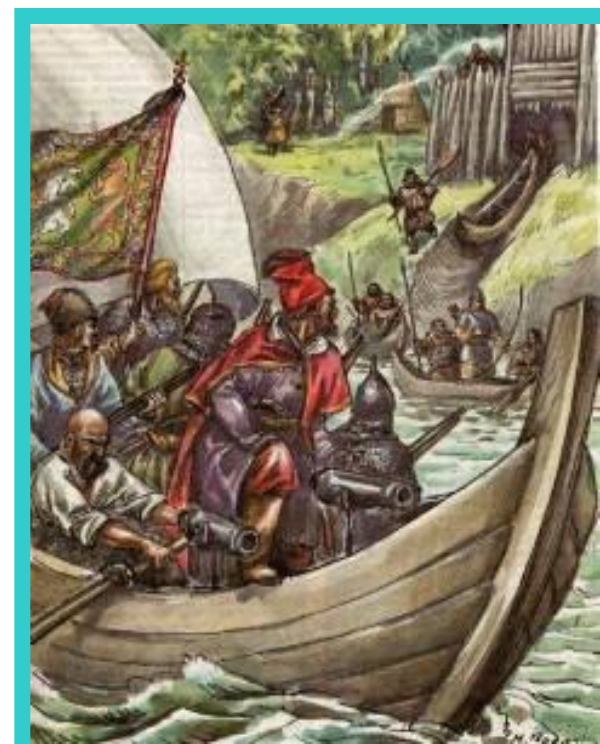
### 3. Почему Ермак с казаками решили идти на Сибирь?

---

А) Они хотели заслужить милость  
царя Ивана Грозного

Б) Хотели стать первопроходцами

В) Хотели разбогатеть





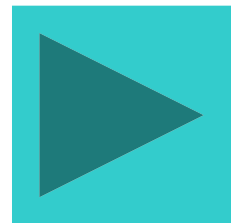
# Ответ неправильный!

---



В точку!

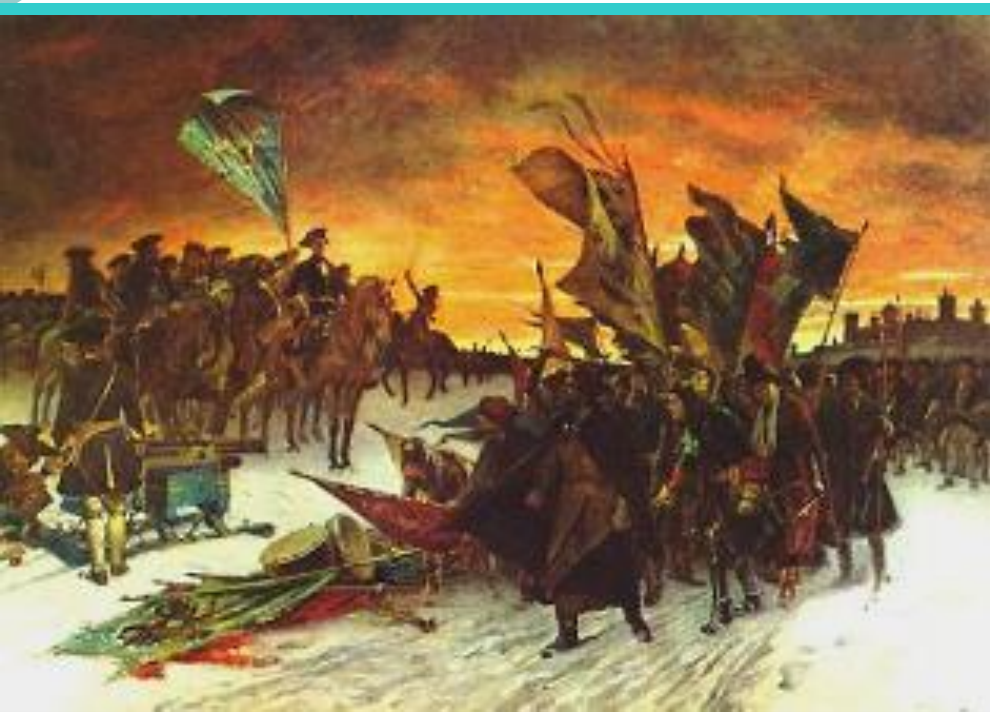
---



## 4. Как предлагает Пётр I встретить шведского короля?

---

- А) Как заклятого врага
- Б) Как важную персону
- В) Как гостя на пир



# Не торопись!

---



# То, что надо!

---



## 5. С чем народ сравнивает Полтавскую битву?

---

- А) Со свадебным пиром
- Б) С приёмом гостей
- В) Со вспаханным полем



А если подумать ещё?

---



# Ура-а-а!

---



© [www.ClipProject.info](http://www.ClipProject.info)





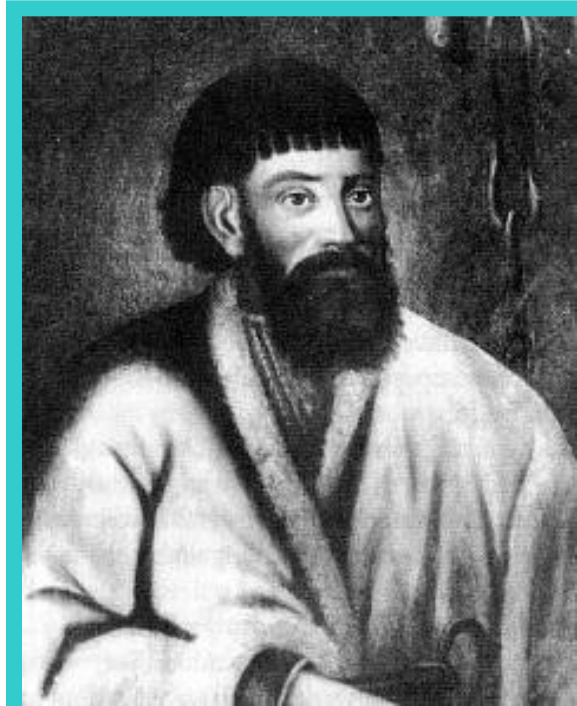
6. За что, с народной точки зрения, достались Емельяну Пугачёву кандалы?

---

А) За стремление к свободе

Б) За преступления

В) За бунт против власти



# Ну что же ты?

---

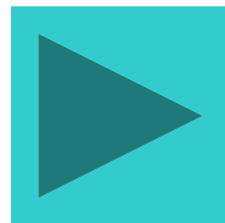


КОРКАТЬ.PY



# Замечательно!

---



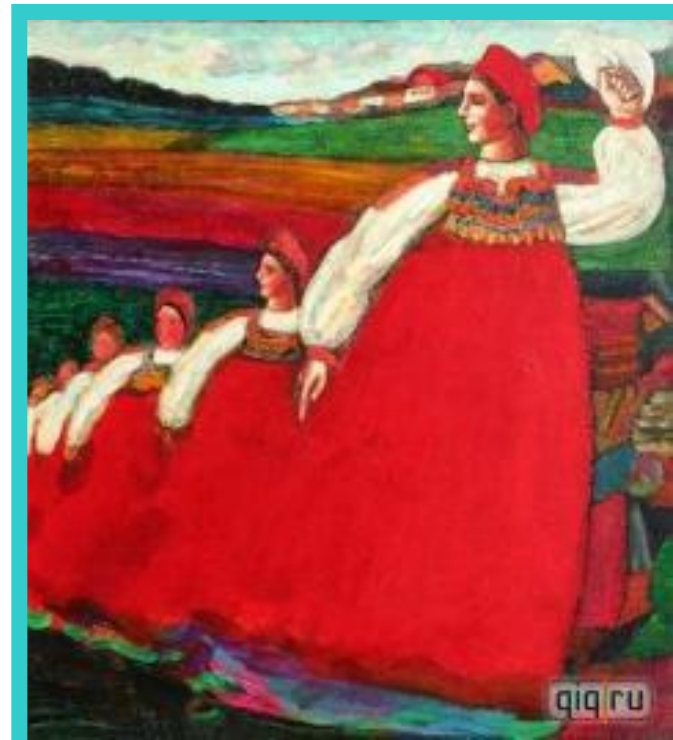
7. С чем сопоставляются в лирических песнях душевные переживания героев?

---

А) С историческими событиями

Б) С народными обрядами

В) С явлениями природы



Ещё одно усилие!

---



# Победа!

---





**Спасибо за работу!**

