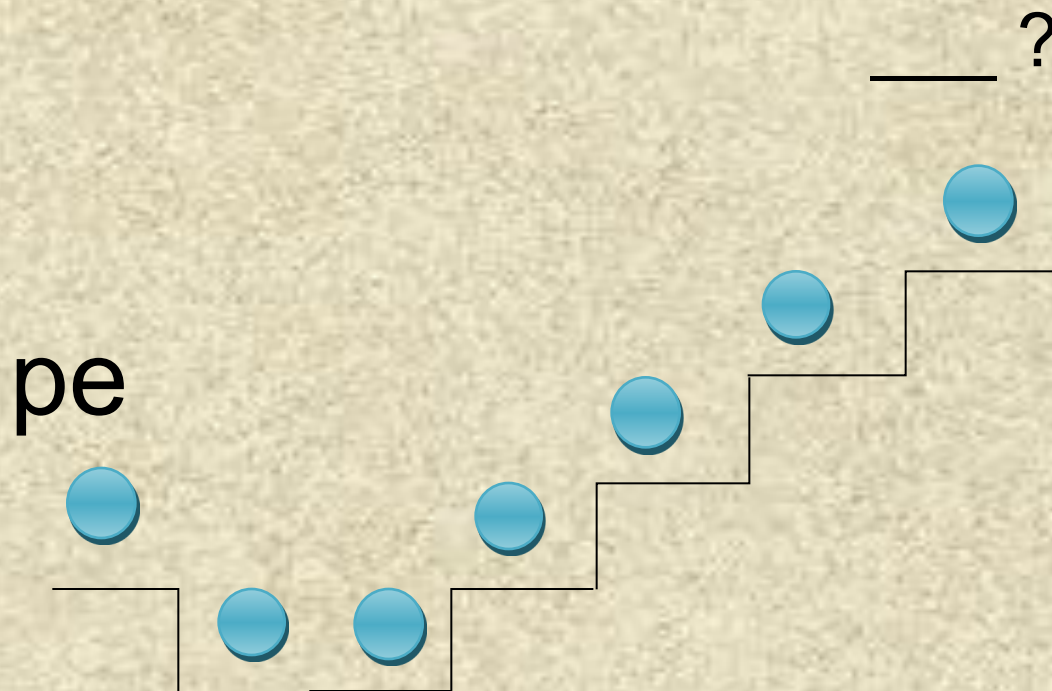


**«Нотная грамота»  
для учащихся 3-4 классов  
(компетентностно- ориентированные  
задания по музыке)**

Разработка учителя музыки  
Кириченко Веры Юрьевны  
Казахстан, Костанайская область, г.  
Рудный  
ГУ «Основная школа с углубленным  
изучением музыки»

1. Укажи, на каком звуке заканчивается мелодия:

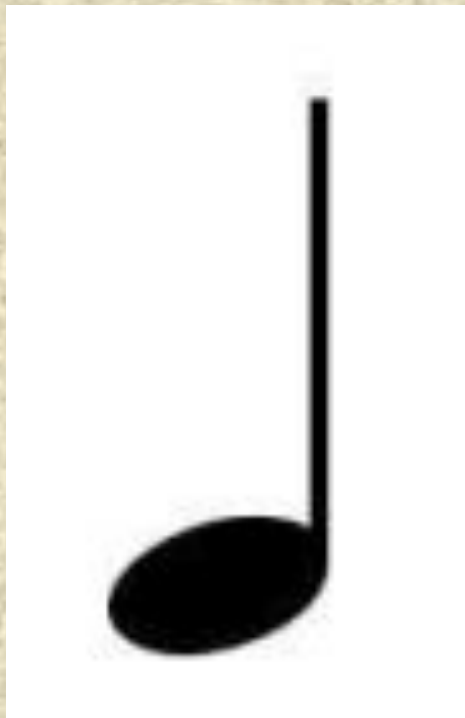


## 2. Какими нотами моряки измеряют расстояние?





3. Определи, какая это  
длительность:

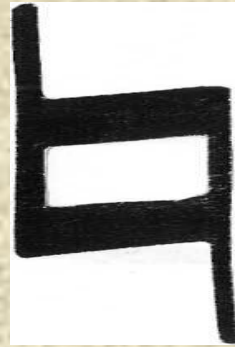


4. Этот знак похож на решётку,  
Он повышает каждую нотку.

1.



2.



3.



## 5. Отгадай слова:

\_\_\_ НИЦА

ЧЕ \_\_\_ ПАХА

\_\_\_ ГУШКА



\_\_\_ РОГА

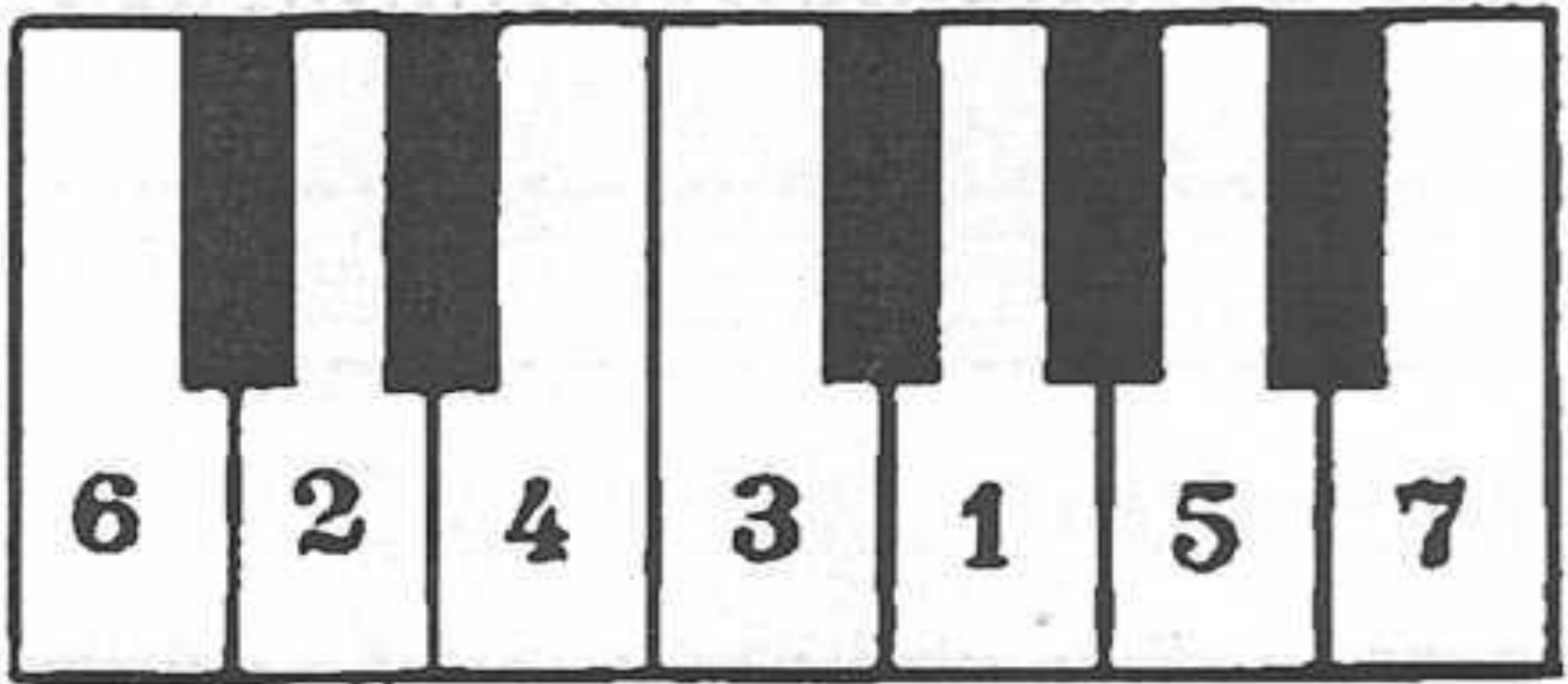
\_\_\_ РОП

\_\_\_ НУТА





6. Напиши звуки, отмеченные на клавиатуре:



# 7. Этот знак нам говорит- Громко музыка звучит!

1. ***ff***

2. ***f***

3. **pp**





9. Допиши гласные буквы , чтобы  
в горизонтальных строках  
получились музыкальные термины:

<b>К</b>	<b>Л</b>		<b>Ч</b>
<b>Н</b>		<b>Т</b>	
<b>Т</b>		<b>К</b>	<b>Т</b>
<b>Р</b>		<b>Т</b>	<b>М</b>

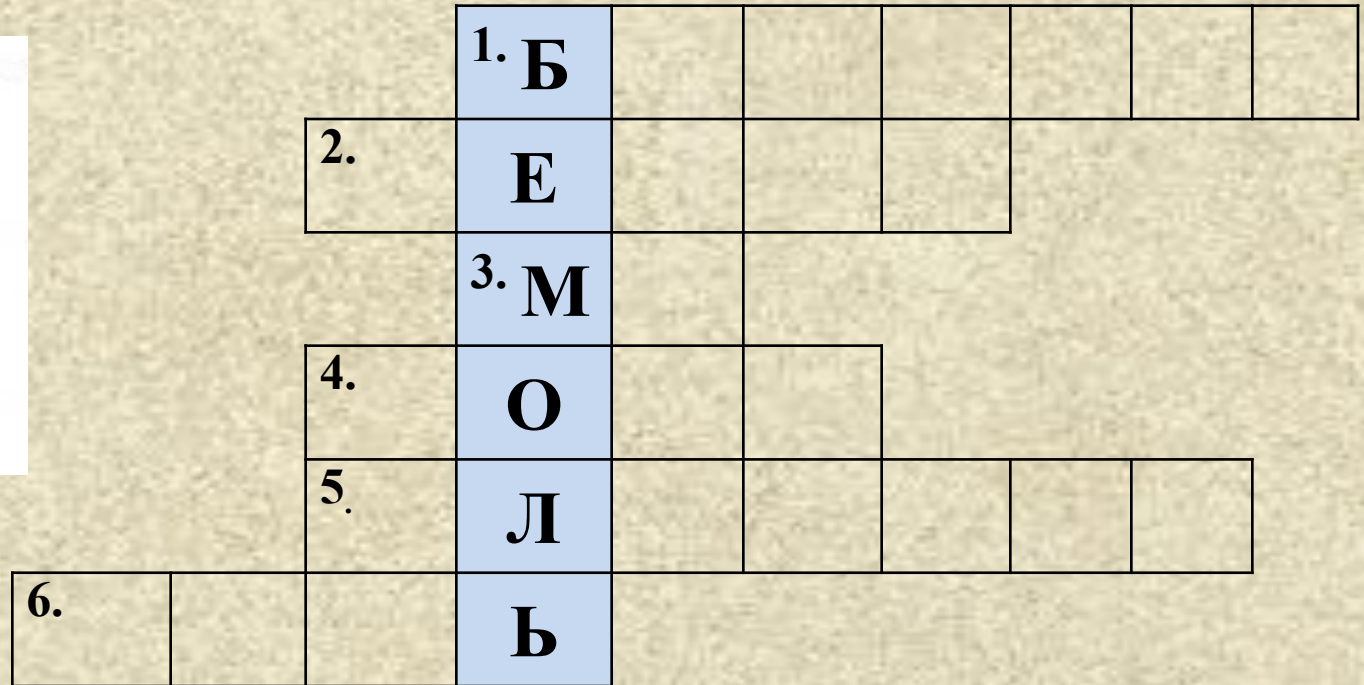
# 10. Соедини стрелками «противоположный» характер музыки

:

<u><b>МАЖОР</b></u>	<u><b>МИНОР</b></u>
Светлый	Грустный
Весёлый	Тоскливый
Бодрый	Тёмный
Радостный	Тревожный
Шутливый	Спокойный



# 11. Отгадай кроссворд:



1. Название октавы.
2. Длительность.
3. Нота.
4. Письменное обозначение звука.
5. На клавиатуре она белая или чёрная.
6. Второе название скрипичного ключа.

# Проверь себя:

1. СОЛЬ

2. МИ - ЛЯ

3. ЧЕТВЕРТНАЯ

4. ОТВЕТ 3.ДИЕЗ

5. СИНИЦА  
ЧЕРЕПАХА  
ЛЯГУШКА  
ДОРОГА  
СИРОП  
МИНУТА

6. 1 - СОЛЬ  
2 - РЕ  
3 - ФА  
4 - МИ  
5 - ЛЯ  
6 - ДО  
7 - СИ

# Проверь себя:

7. ОТВЕТ 2. ФОРТЕ

8. Прима – 1  
Секунда – 2  
Терция – 3  
Кварта - 4

9. ключ, нота,  
такт, ритм

11. Светлый – Тёмный  
Весёлый – Грустный  
Бодрый – Спокойный  
Радостный – Тревожный  
Шутливый – Тоскливый



# Ответы на кроссворд:



			1. Б	О	Л	Ь	Ш	А	Я
	2. Ц		Е	Л	А	Я			
			3. М	И					
		4. Н	О	Т	А				
		5. К	Л	А	В	И	Ш	А	
6. С	О	Л	Ь						

1. Название октавы.
2. Длительность.
3. Нота.
4. Письменное обозначение звука.
5. На клавиатуре она белая или чёрная.
6. Второе название скрипичного ключа.

# Список использованных печатных ИСТОЧНИКОВ:

- Крюкова В.В. Музыкальная педагогика.- Ростов- на-Дону : Феникс, 2002.-288 с.
- Лагутин А. Основы педагогики музыкальной школы./ Учеб.пособие.-М.: Музыка, 1985.-143 с.
- Алиев Ю.Б Настольная книга школьного учителя-музыканта. / Учебное пособие, М.:Владос.2000 -336 с.:  
НОТЫ