

А. С. ПУШКИН

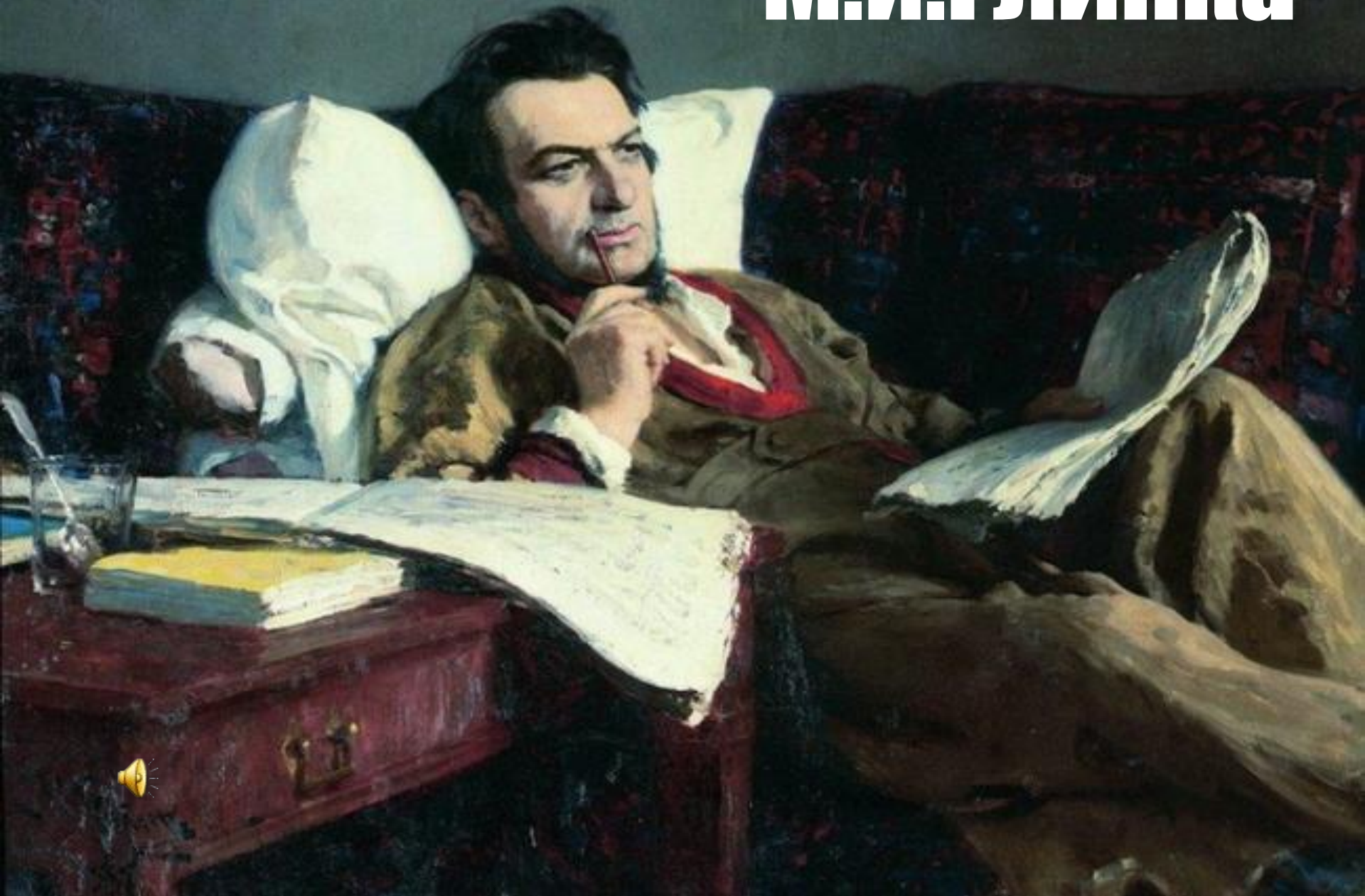


РУСЛАН
и
ЛЮДМИЛА





М.И.Глинка



Песня Баяна



**Баян прославляет родную землю и
воинские подвиги предков. Затем
предсказывает молодым грозные
испытания и их благополучное завершение.**



**Первое действие происходит в столице
Древней Руси — Киеве.**





Хор «Лель таинственный»





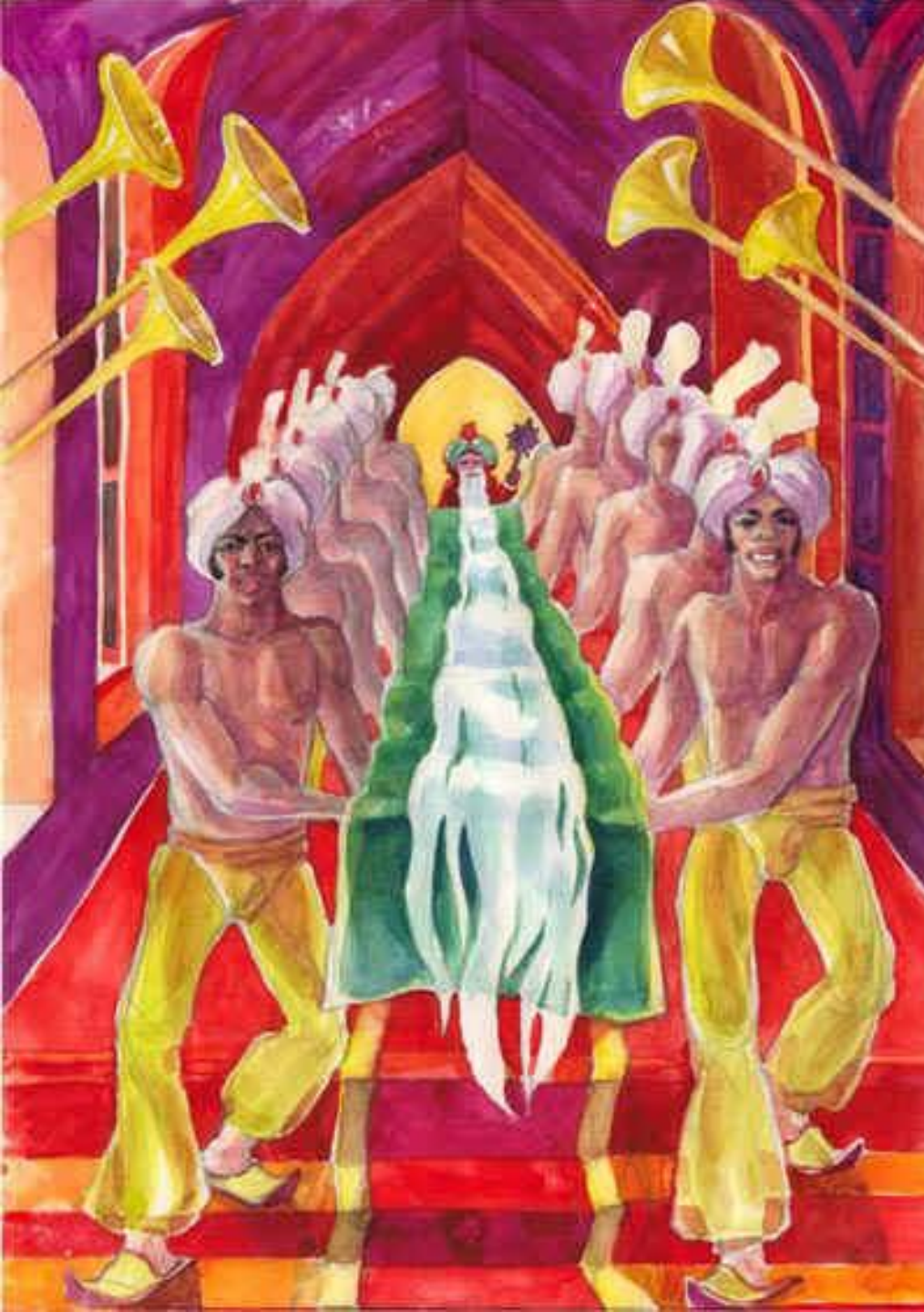
**Когда мрак
рассеивается, все
замечают
исчезновение
Людмилы.
Пораженный
случившимся,
Светозар обещает
отдать дочь в жены
тому, кто ее отыщет и
вернет домой.
На поиски
отправляются Руслан,
Фарлаф и Ратмир.**







W. H. ...
1888

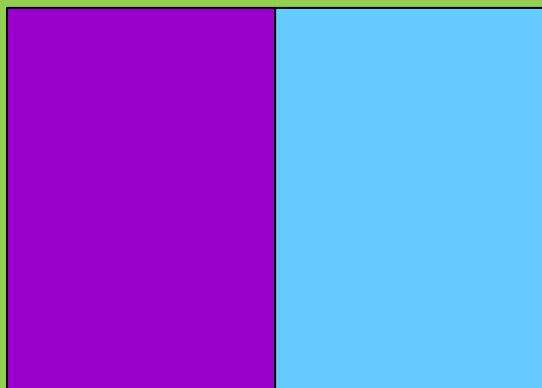


Марш Черномора

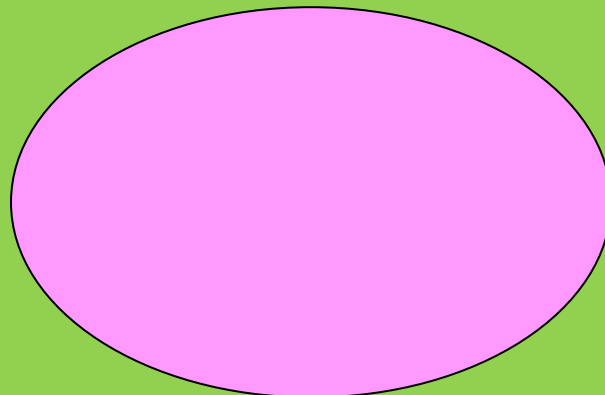


Как композитор передал шествие сказочного властелина? Какой прием развития он использует?

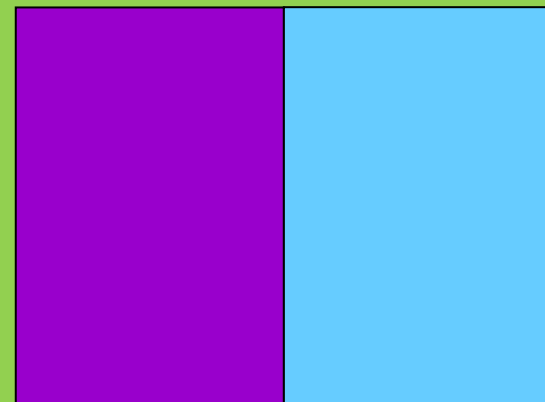
1 часть



2 часть



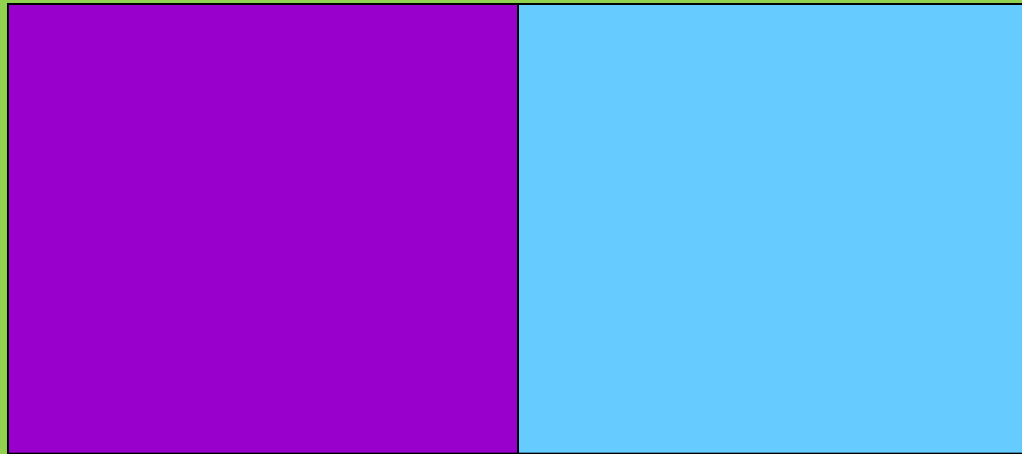
3 часть



Как менялся характер музыки?

резкая прозрачная злая лёгкая тихая
тяжёлая отрывистая волшебная
высокие звуки хрустальная нежная

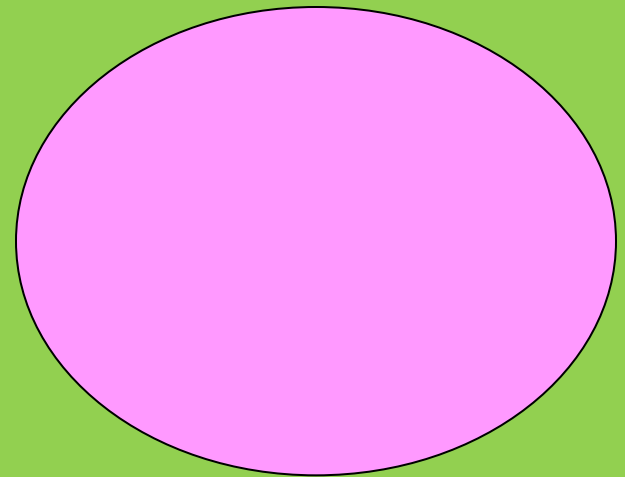
1 часть



резкая
отрывистая
злая
тяжёлая

тихая
лёгкая
высокие
звуки

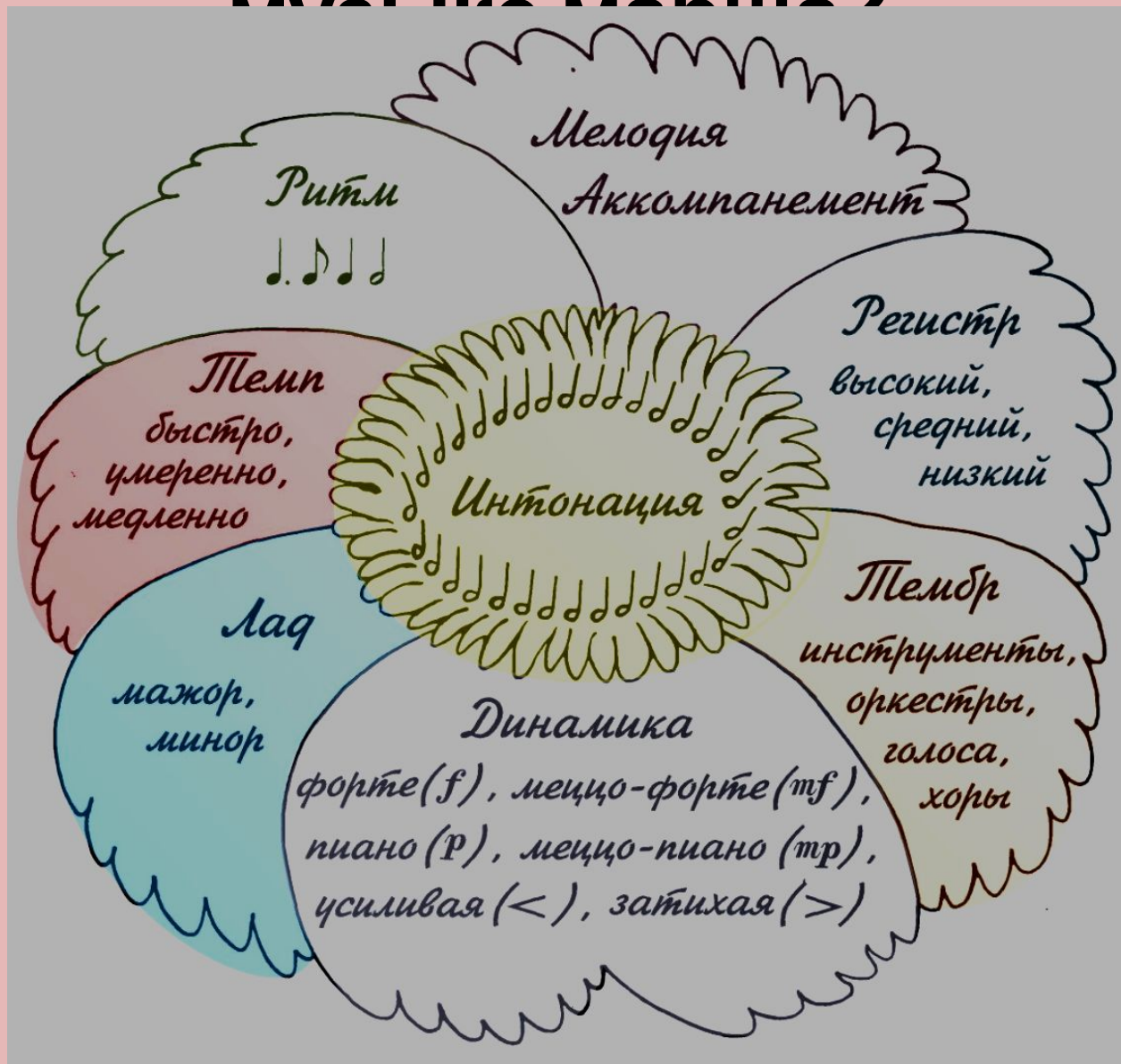
2 часть



волшебная
прозрачная
хрустальная
нежная

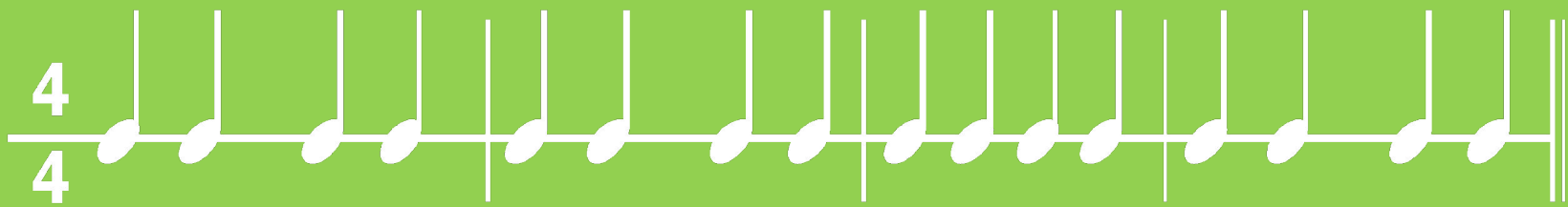
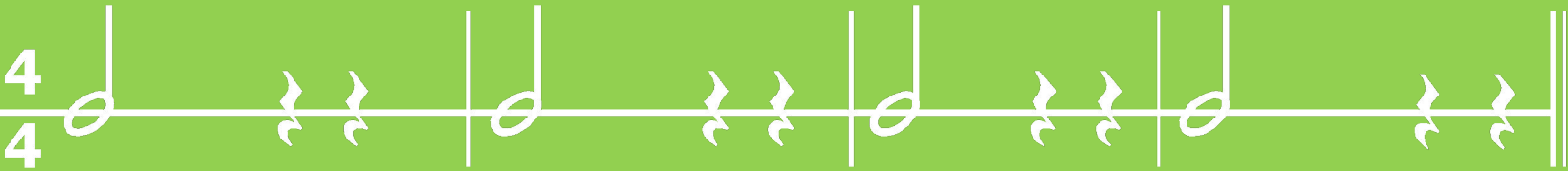
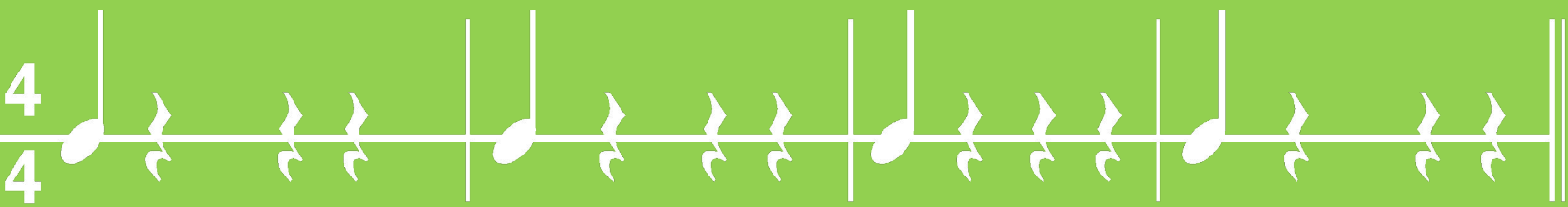
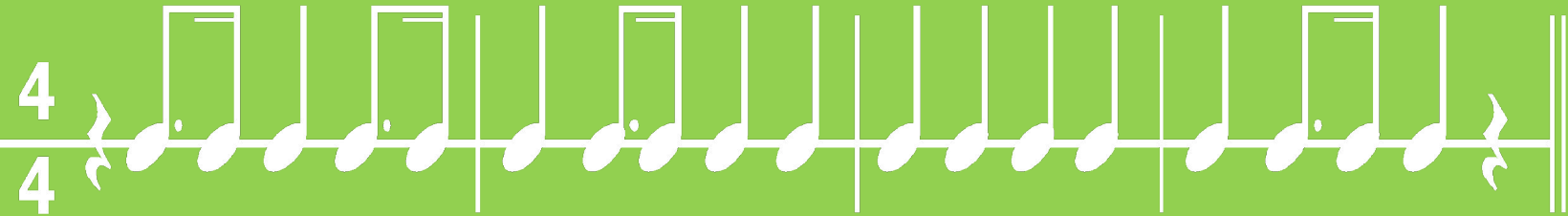
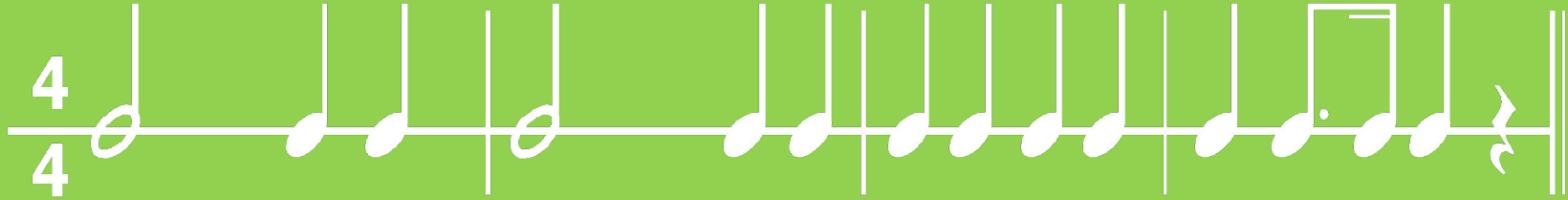
Контраст каких элементов музыкальной речи вы услышали в

музыкальной речи?



регистр	низкие звуки	высокие звуки
динамика	громко (forte) 	тихо (piano) 
ритм	острый	ровный
тембр	медные духовые 	челеста 

«Марш Черномора»









Хор «Ах, ты свет Людмила»



**Ах ты, свет-Людмила,
пробудись, проснися!**

**Ах, зачем вы, очи голубые,
Звездочкой падучей на заре
румяной на тоску, на горе рано
закатились?**

**Горе нам! Скорбный час!
Кто прервет сон чудный?
Как дивно, как долго спит
княжна!**





