

Опера «Кармен»

Жорж Бизе

Презентация учителя музыки и МХК

Пак Натальи Ивановны,

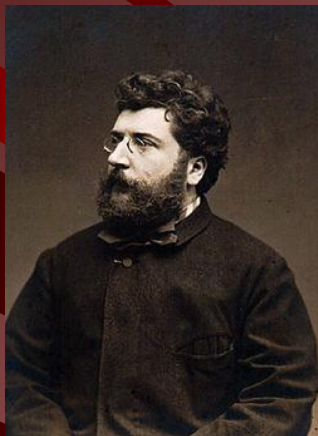
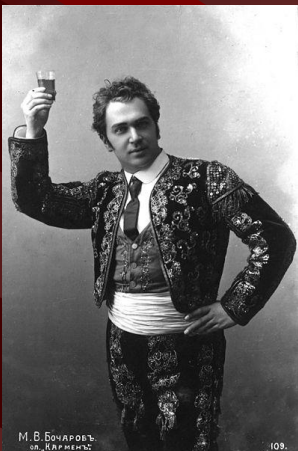
высшая квалификационная
категория

МБОУ «Гимназия № 8»

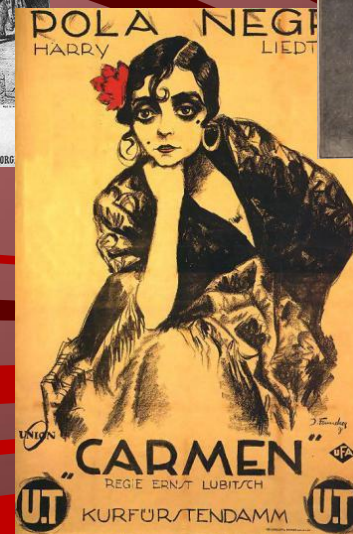
г. Ангарск Иркутская область



Первая исполнительница партии Кармен - Галли-Марье.



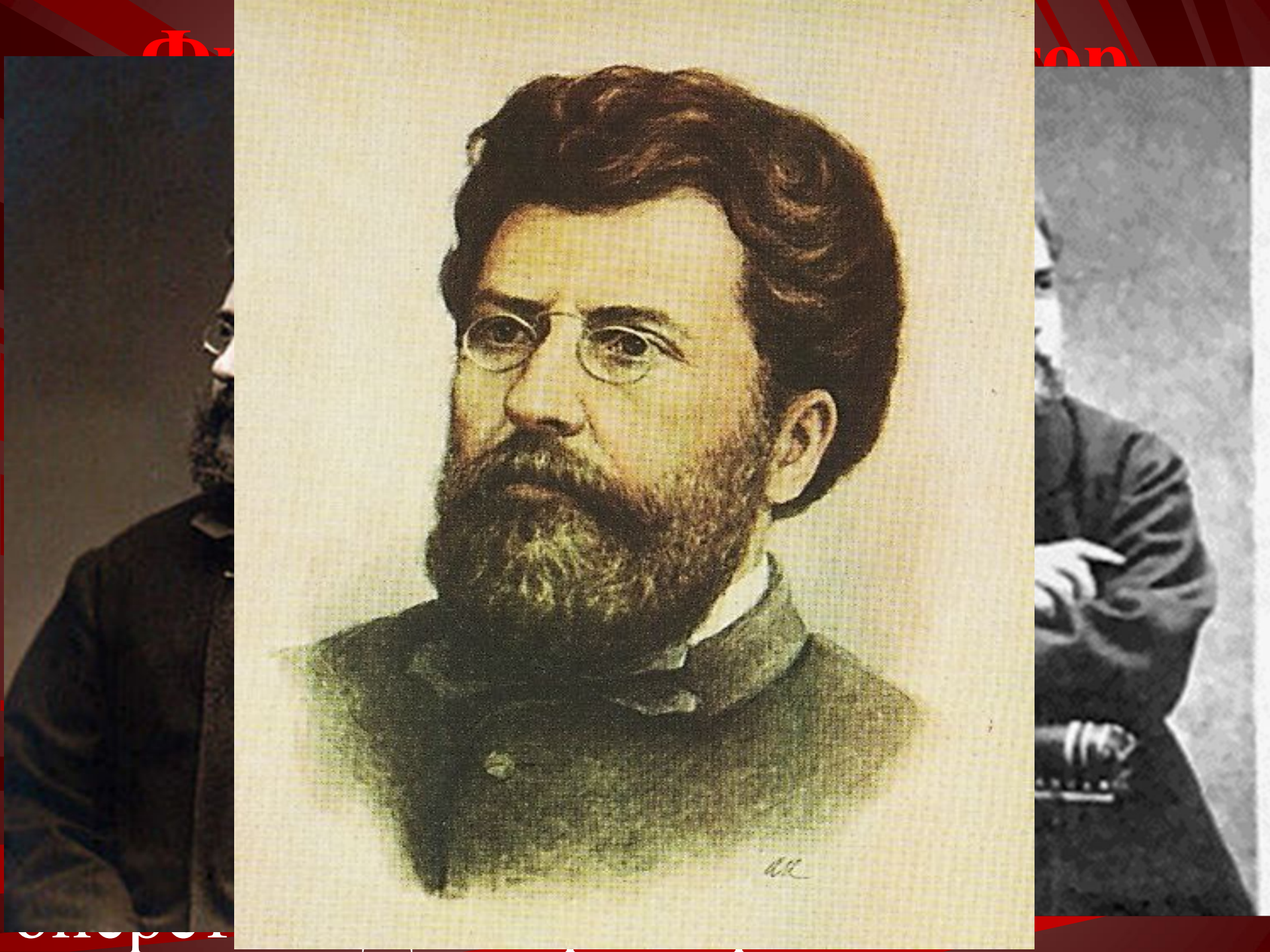
История создания и авторы оперы



Расска́з или нове́лла
(итал. *novella* - *Новость*) -
основной жанр малой
повествовательной прозы.
Автора рассказов принято
именовать *новеллистом*, а
совокупность рассказов —
новеллистикой.

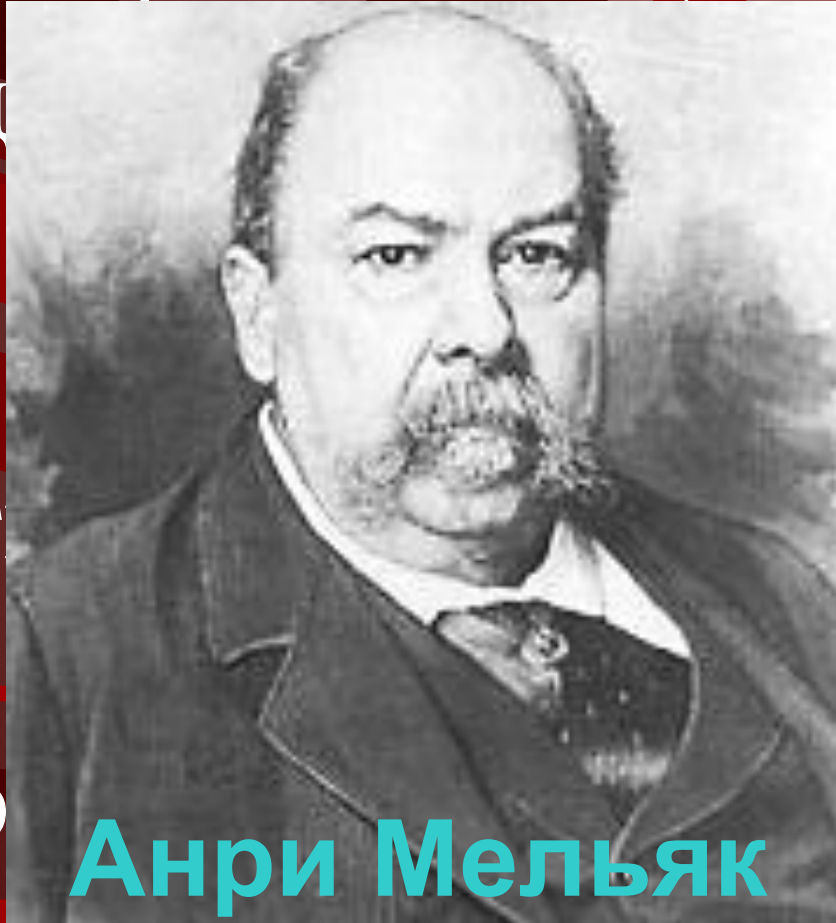


Кармен. г. Барселона



Анри Мельяк и Людовик

Анри Мельяк (1831–18



Анри Мельяк

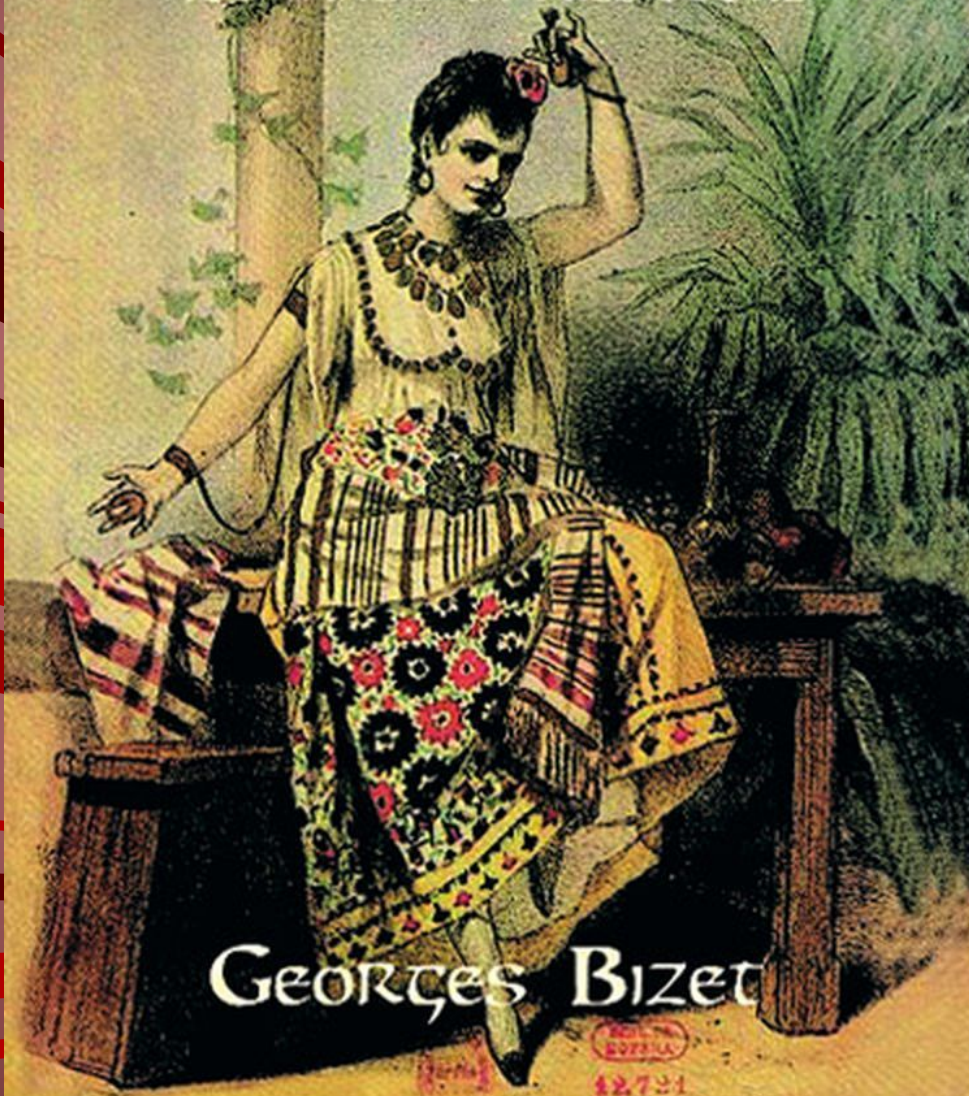


Людовик Галеви

Georges Bizet
Carmen



CARMEN SUITES
NOS. 1 AND 2 IN FULL SCORE



Georges Bizet

BOZZELLI
12721

Georges
Bizet

CARMEN

New York
CITY OPERA

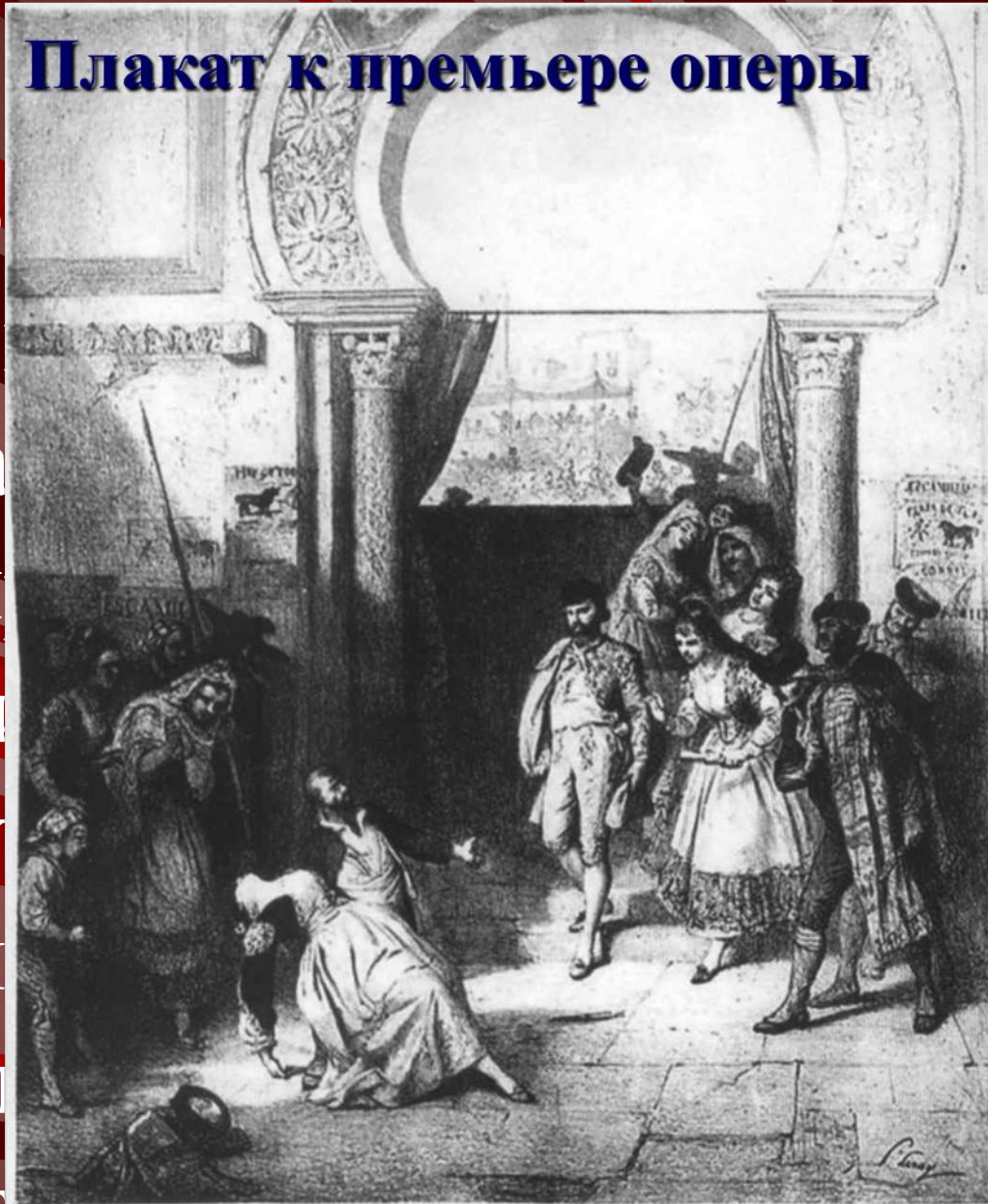


Olbinski

Пре Плакат к премьере оперы

«ЕН»

Премьер
Франции
мик» 3 ма
ПОЛНЫМ П
Даже пар
ными зри
подобном
ные фран
хлесткост
ре «Карме



ь во
ера-Ко-
илась
кушён-
ОТОВЫ К
СТОЛИЧ-
ОВАЛИСЬ В
в об опе-

CARMEN

Opéra-Comique en quatre actes.

H. MEILHAC et L. HALÉVY.

MUSIQUE de GEORGES BIZET

«Скромные матери, почтенные отцы семейства! С верой в традицию вы привели ваших дочерей и жен, чтобы доставить им приличное, достойное вечернее развлечение. Что испытали вы при виде этой проститутки, кото-рая из объятия погонщика мулов пере-ходит к драгуну, от драгуна к тореадору, пока кинжал покинутого любовника не прек-ращает её позорной жизни»



Царьба оперы

русский композитор

Т:

«Кармен», одна из



«... в мире...»

Слова Чайковского
«Кармен» и по с
популярных теа



ескими.

й из самых
ий.

CARMEN

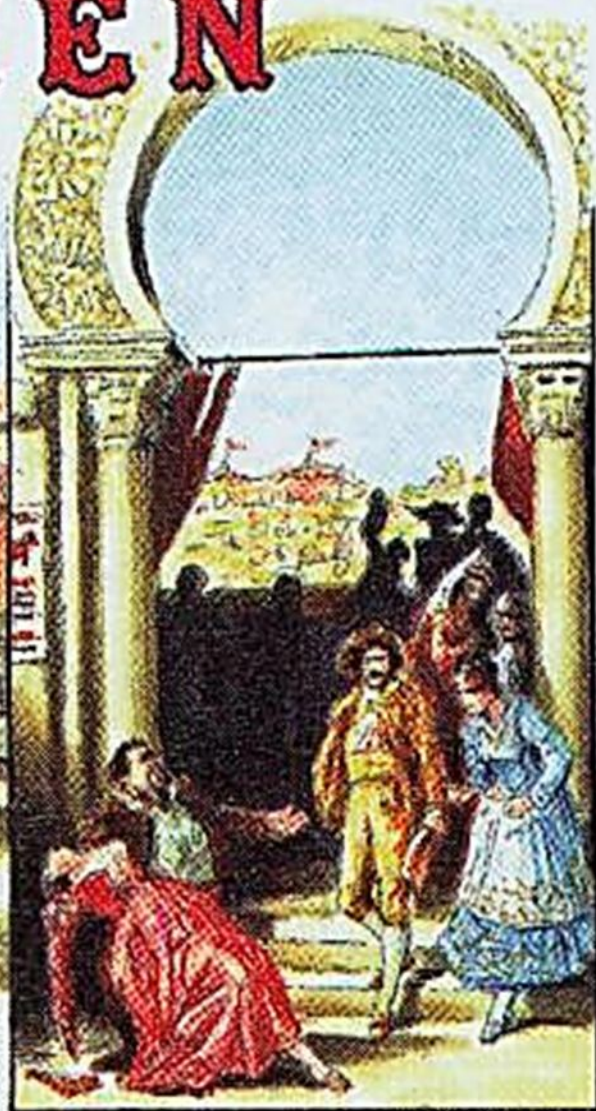


Georges
BIZET

800

Si je t'aime, prende garde à toi!

SAN MARINO €0,41



CARTOR - 1999 - F. FILANGI

Бизе открыл новый для французского оперного театра жанр – реалистическую музыкальную драму, которая синтезировала лучшие черты других оперных жанров:

- *развернутыми масштабами, яркой театральностью, широким использованием массовых сцен с танцевальными номерами «Кармен» близка «большой французской опере»;*
- *обращение к любовной драме, глубокая правдивость и искренность в раскрытии человеческих отношений, демократичность музыкального языка идет от лирической оперы;*
- *опора на жанрово-бытовые элементы, комические детали в партиях являются признаком комической оперы.*