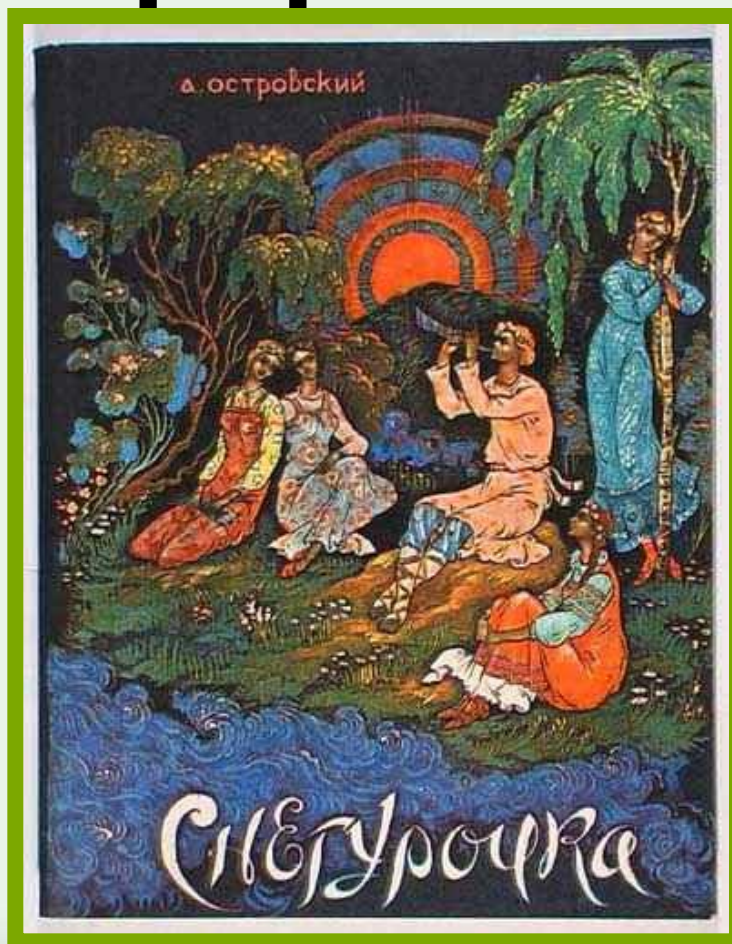


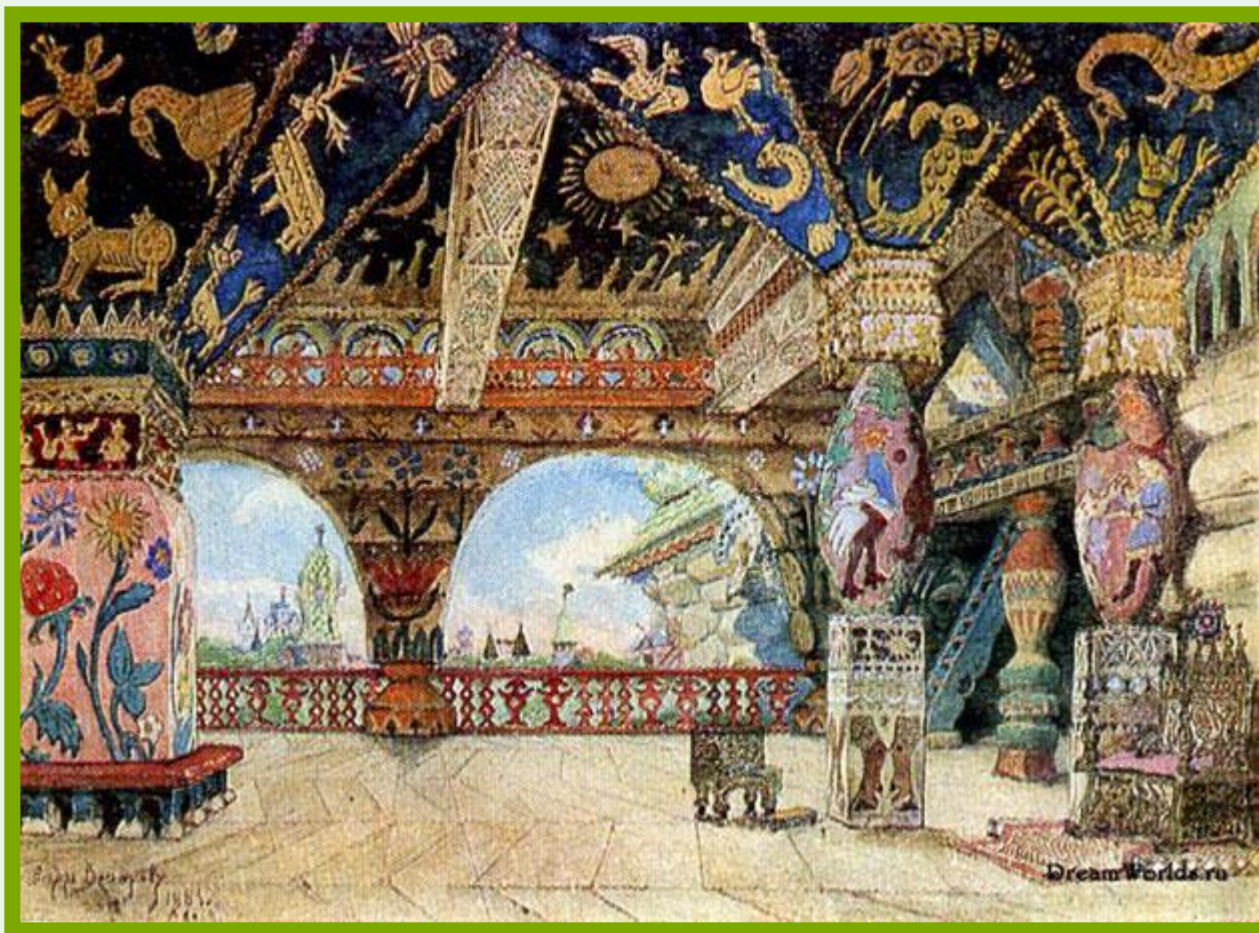
Полна чудес могучая природа...





Н. А. Римский-Корсаков
опера «Снегурочка»

Музыка Римского-Корсакова знакомит нас с образом доброго, мудрого и справедливого царя Берендея



В.Васнецов. Палаты Берендея

Красота Снегурочки поразила царя Берендея. В своей **каватине** царь прославляет могучую природу, создавшую Снегурочку, сравнивает девушку

с хрупким весенним цветком – ландышем



Тенор – высокий мужской голос.

Каватина – в опере лирическая пьеса для пения соло, отличается от арии наиболее простым песнеобразным складом.





Шествие царя Берендея

1. Тембры каких инструментов симфонического оркестра подчёркивают маршевый характер музыки?
2. Какие черты характера раскрываются в «Шествии...» и каватине?
3. Какое выразительное значение имеют в них мелодия, ритм, тембры голоса и инструментов оркестра?



«Пляска скоморохов»

- Какие инструменты оркестра усиливают шуточный характер танца?



Берендеи празднуют день прихода Ярилы-солнца, поют песни, водят хороводы. веселятся.





Несмотря на то, что конец сказки печальный, -Снегурочка тает под лучами солнца - опера заканчивается торжественным хором - гимном свету, разуму, добру.

