

**В музыкальном театре.  
Театр уж полон;  
Ложи блещут...**



**Московский международный Дом музыки  
один из крупнейших в России и мире  
филармонических комплексов.**



**Комплекс расположен на  
Космодамиановской набережной Москвы-  
реки.**



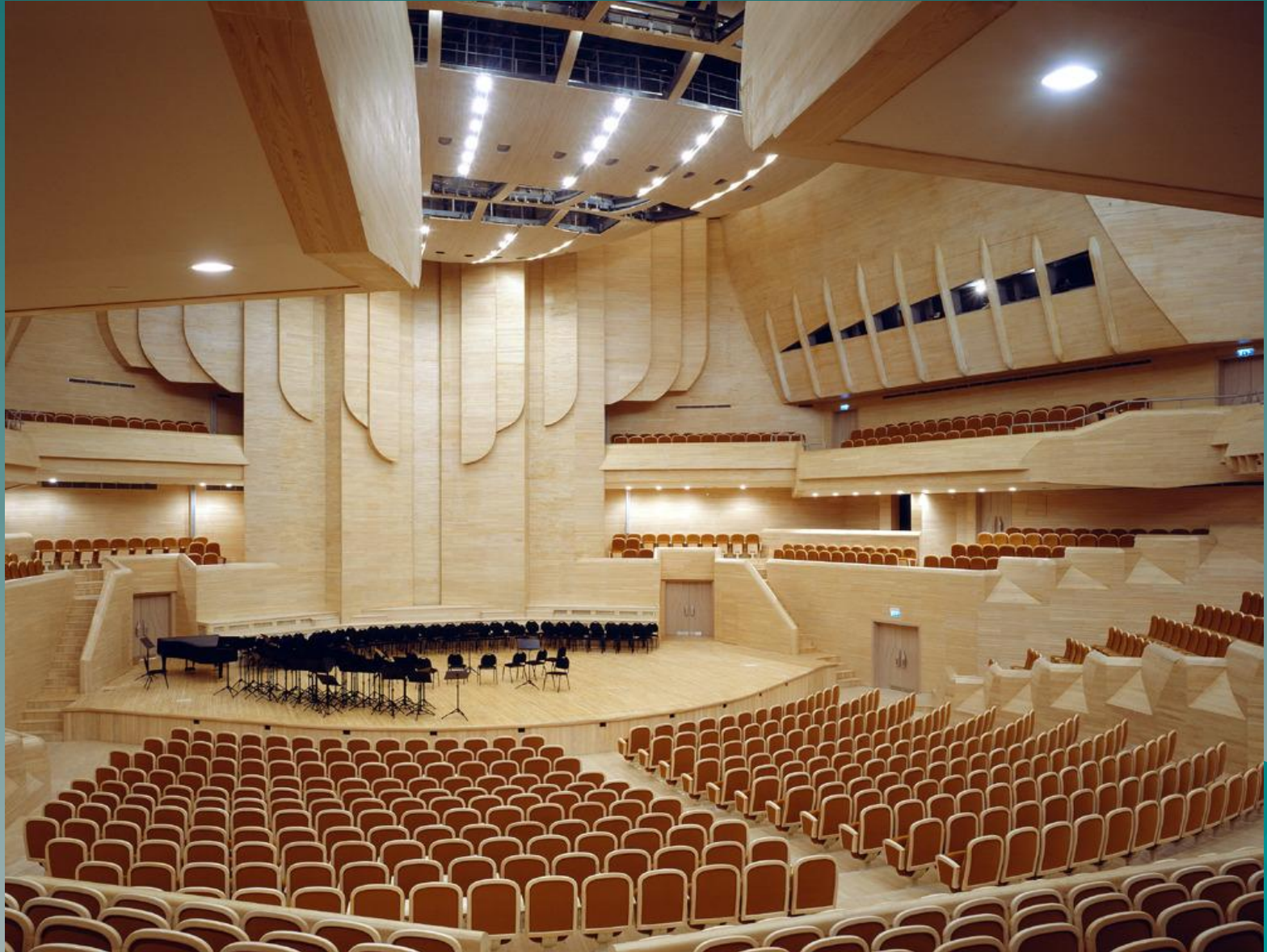
# Путешествие по театру. Фойе.



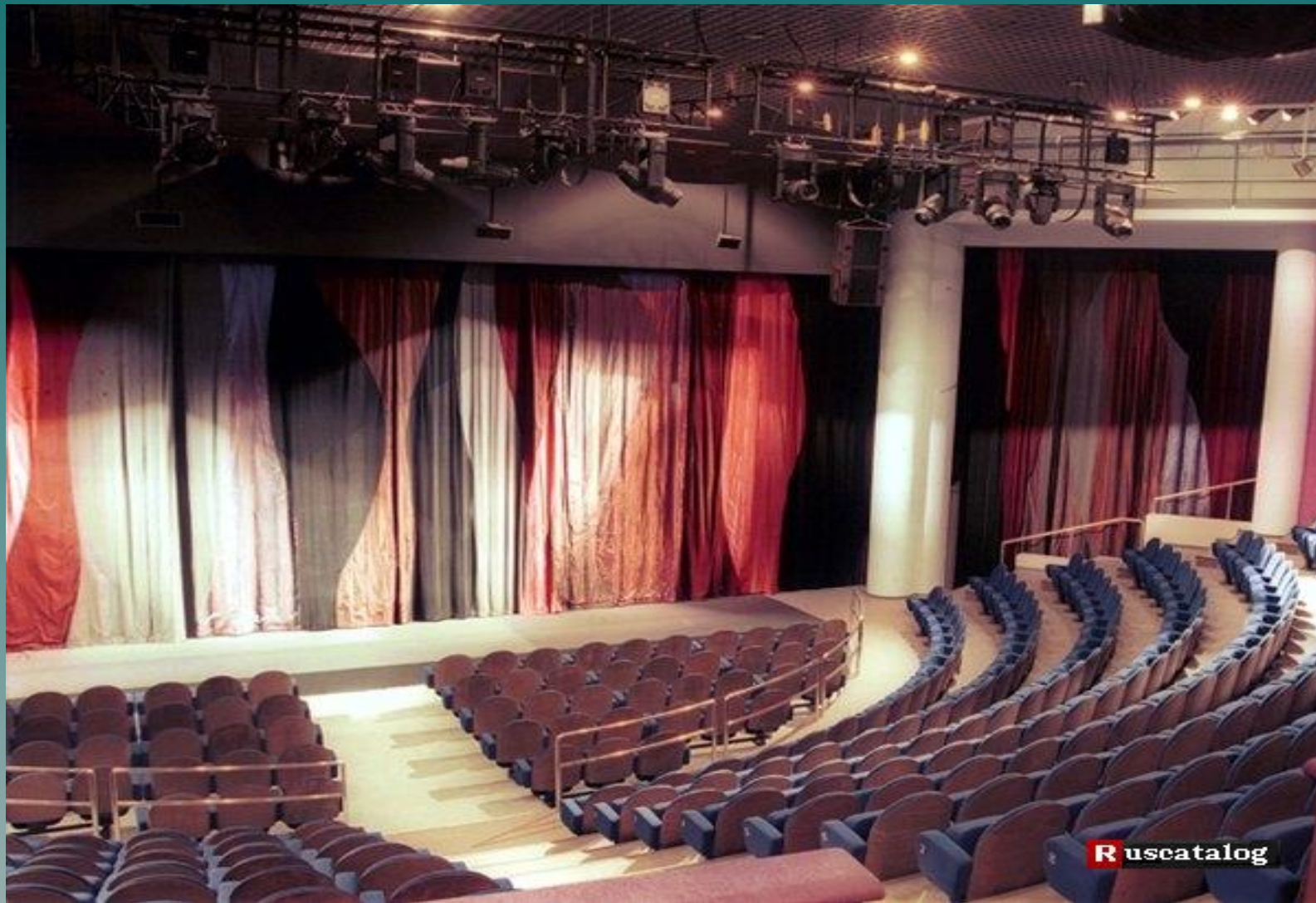
# Галерея



# Камерный зал.



# Театральный зал.



# Светлановский зал.



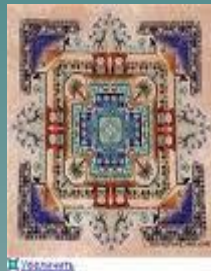
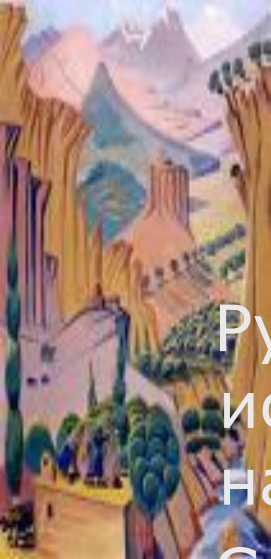


# Светлановский зал. Орган.



# Русский Восток. *Сезам, откройся!*

Русские композиторы в своих произведениях использовали не только западную и русскую народную музыку, но и восточные мелодии. Сегодня мы приоткроем дверь в этот таинственный, сказочный мир.



# Н.А.Римский-Корсаков

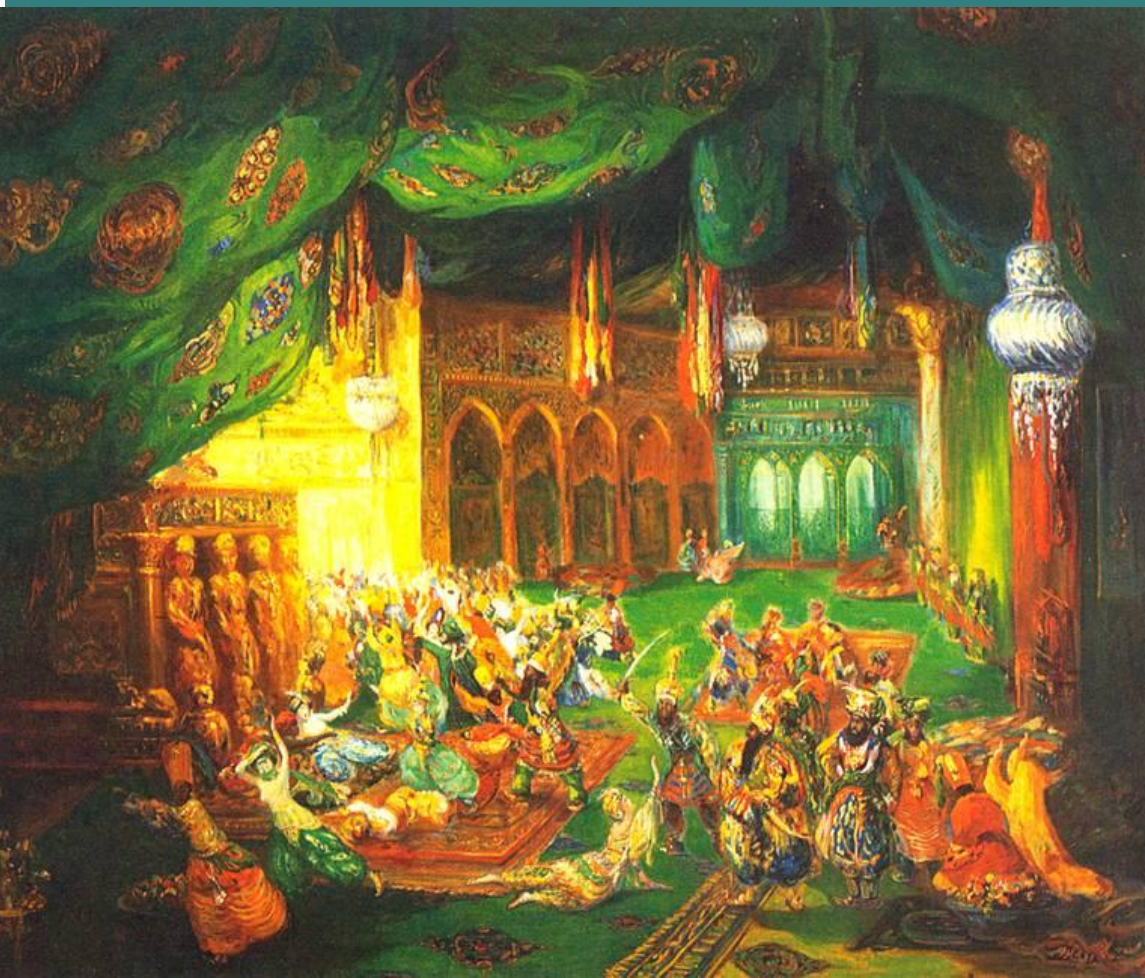
## Симфоническая сюита «Шехерезада»



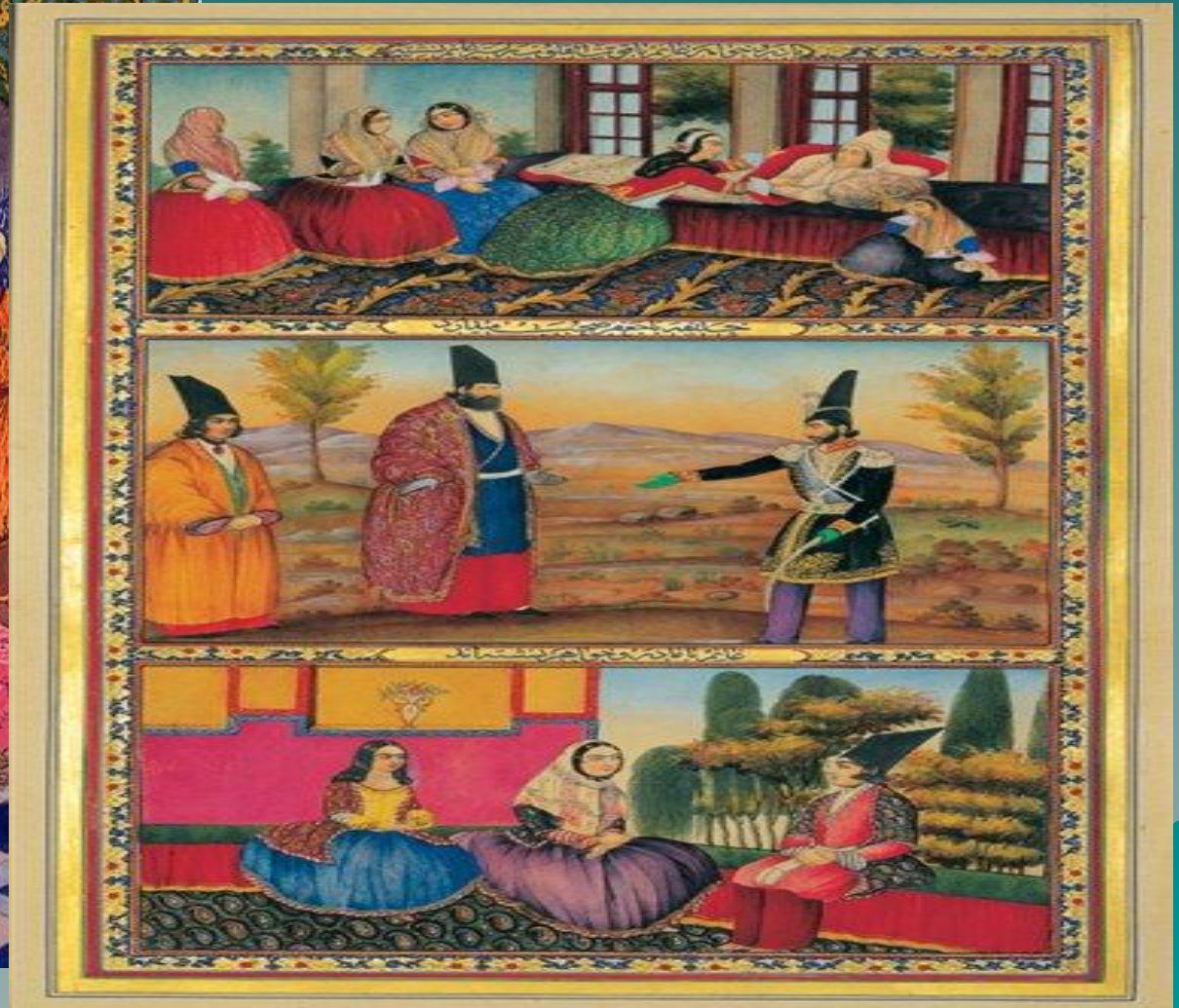
Н.Римский-Корсаков сочинил симфоническую сюиту «Шехерезада» по мотивам известных арабских сказок «Тысяча и одна ночь»



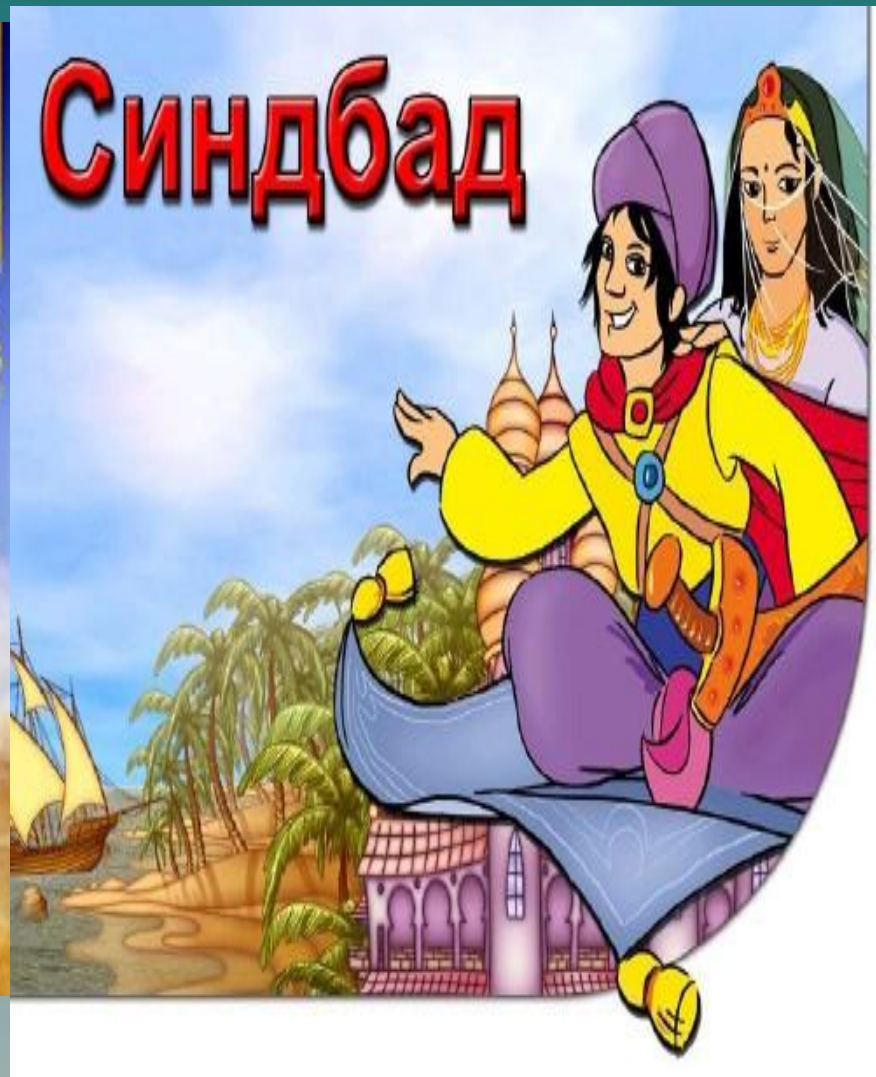
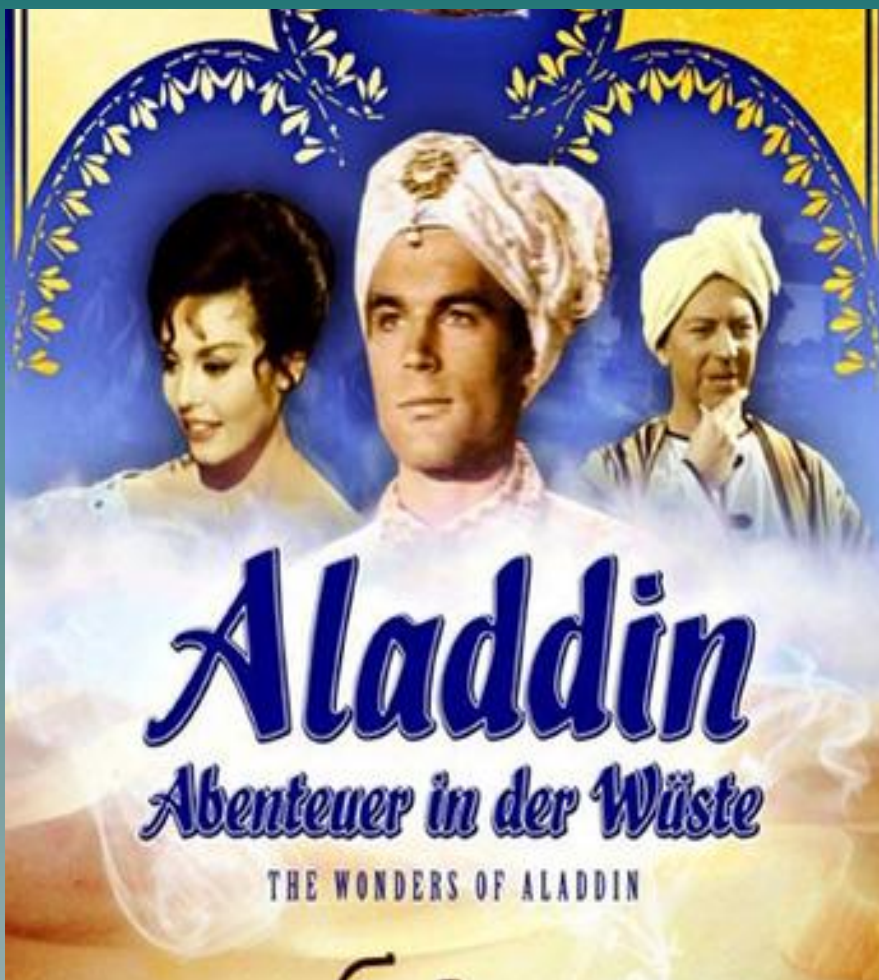
Композитор приложил к партитуре следующую программу: «Султан Шахриар, убеждённый в коварстве и неверности женщин, дал зарок казнить каждую из своих жён после первой ночи»



Шехерезада спасла свою жизнь тем, что сумела занять его сказками, рассказывая их на протяжении тысячи и одной ночи»

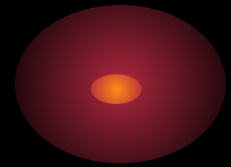


Много чудес рассказала ему Шехерезада, приводя СТИХИ ПОЭТОВ И СЛОВА ПЕСЕН, вплетая сказку в сказку и рассказ в рассказ».



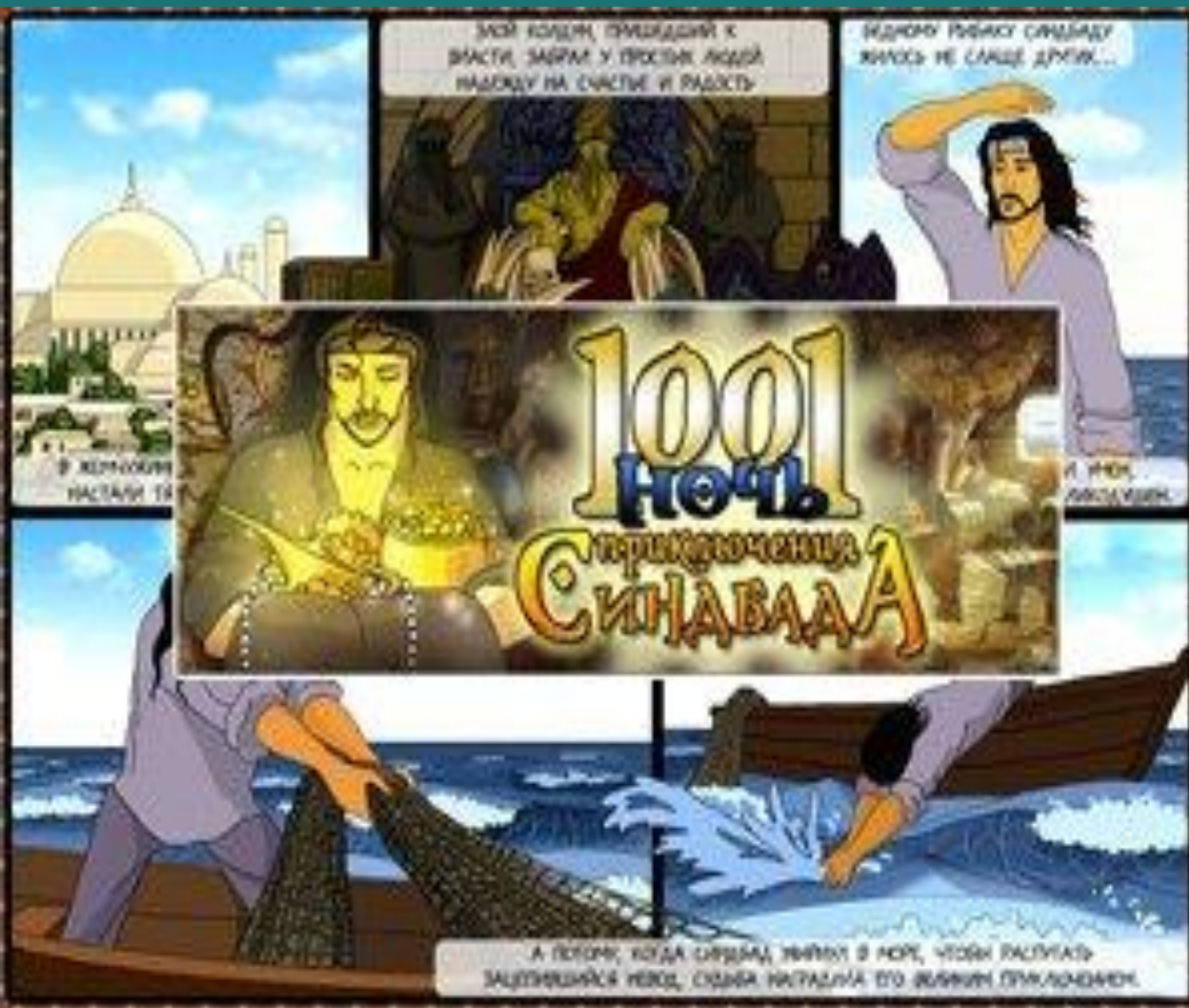
Н.А.Римский-Корсаков Симфоническая сюита  
«Шехерезада» на темы сказок «Тысяча и одна  
ночь»

- \* **1** часть «Море и Синдбадов корабль»
- \* **2** часть «Рассказ Календера-царевича»
- \* **3** часть «Царевичь и Царевна»
- \* **4** часть «Багдадсий праздник. Море; корабль  
разбивается о скалу с медным всадником.  
Заключение».






# 1 часть «Море и Синдбадов корабль»



# Задание.

- ◆ Прослушай музыкальные темы Шахриара и Шехерезады, подбери к ним интонации.
  - ◆ Слушая музыку, нарисуй рисунок, чтобы в нём присутствовало «сказочное чудо» и интонации, которые ты услышишь.
- 
- A stylized, layered silhouette of a mountain range in shades of teal and blue, located at the bottom right of the slide.