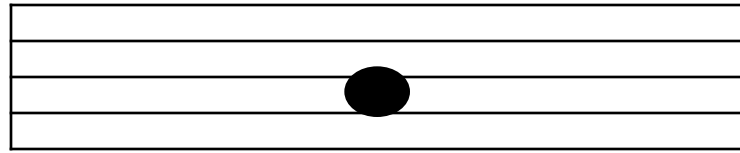


Музыкальная азбука

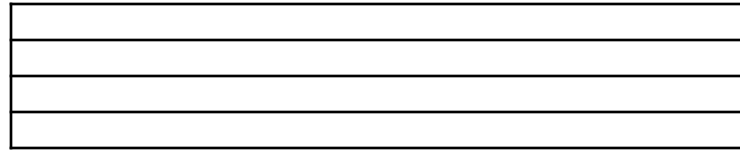




НИЦ

А

С



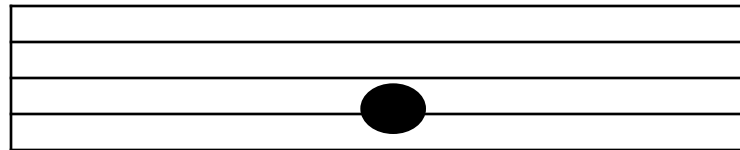
КОЗ

Т



А

ЗЕ



НИК

М

А

До – воробышка гнездо.

Ре – деревья во дворе.

Ми – котёнка покорми.

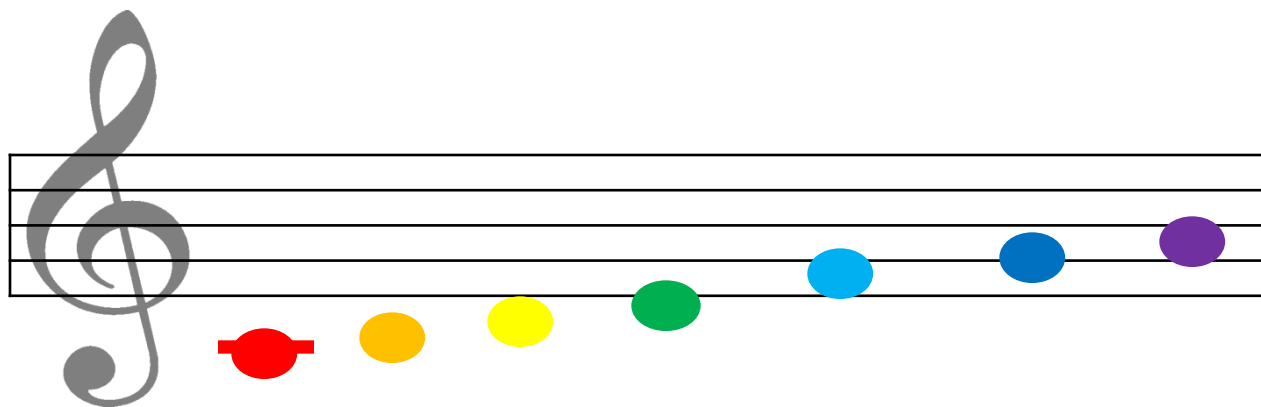
Фа – в лесу кричит сова.

Соль – играет детвора.

Ля – запела вся земля.

Си- поём мы для того,

Чтобы вновь вернуться к До.



СИ

РЕ

СОЛЬ

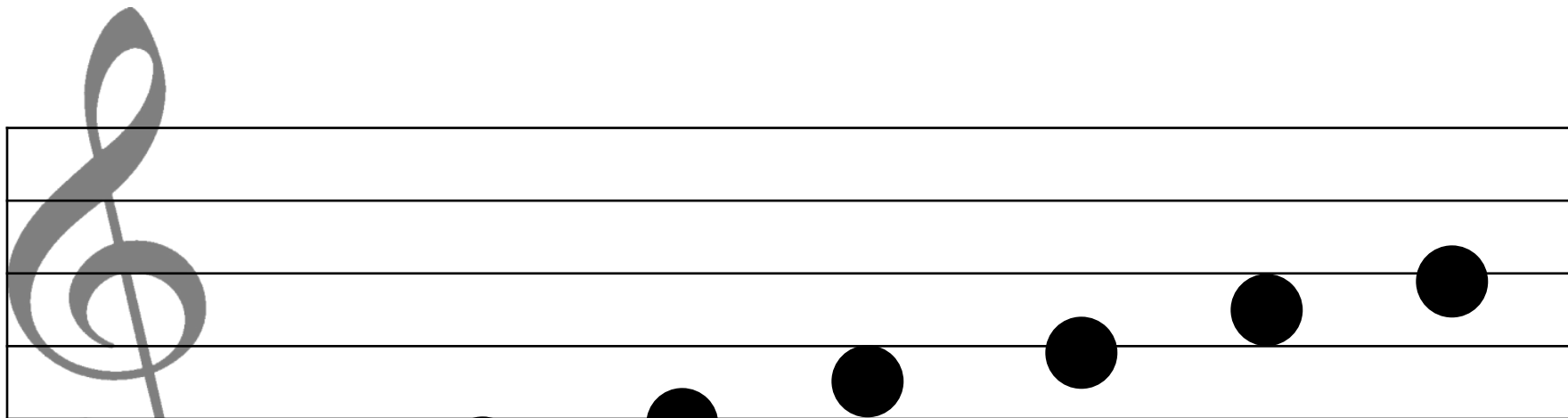
ДО

Ф

ЛЯ

МИ

А



ДО РЕ МИ Ф СОЛЬ ЛЯ СИ
А



КЛАВИАТУР

А



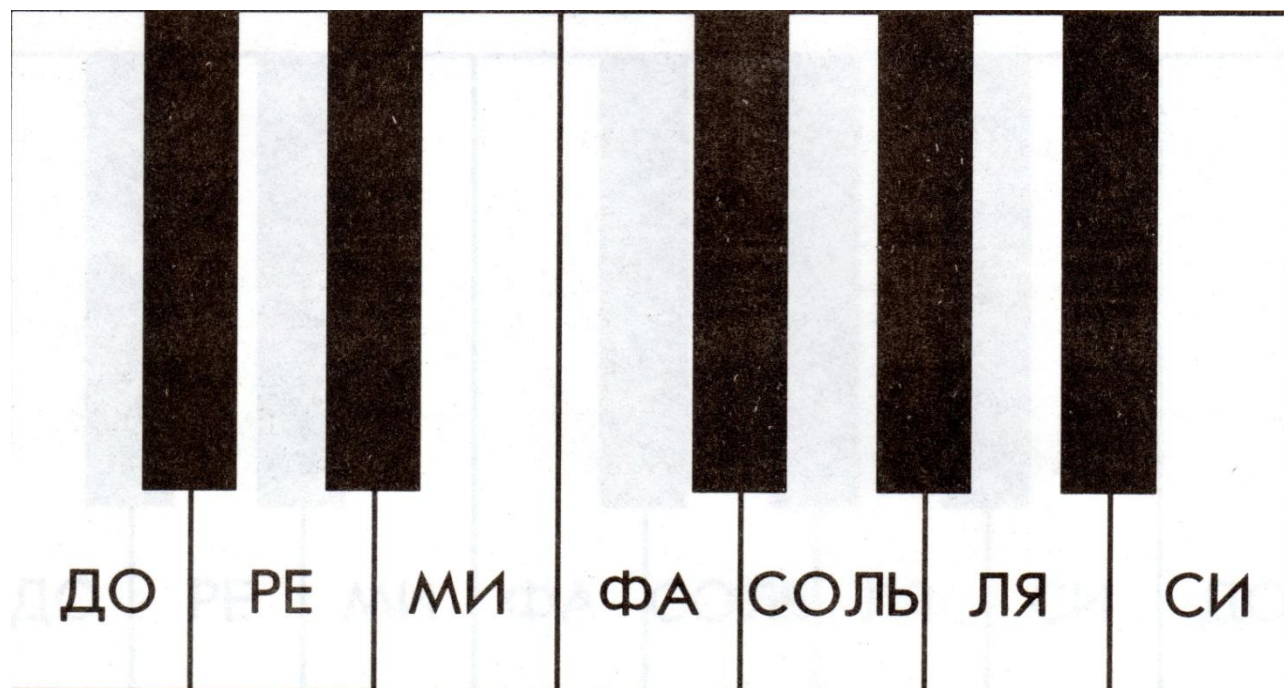


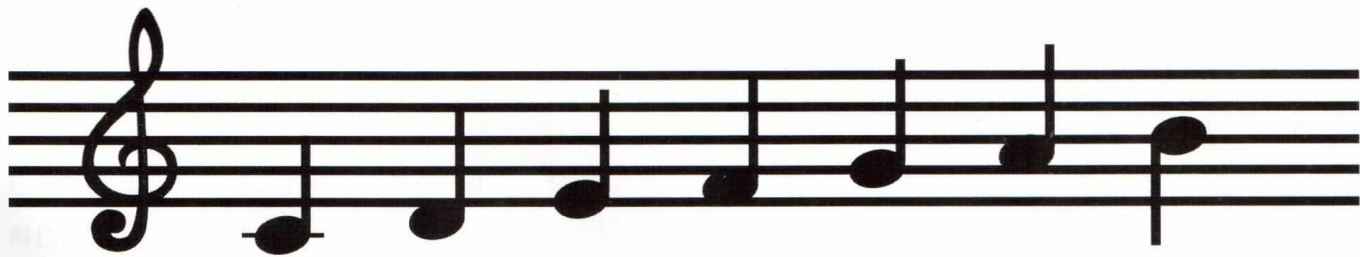
ПИАНИНО



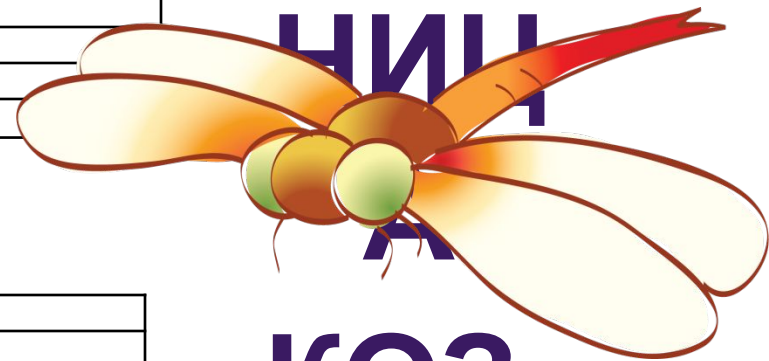
РОЯЛЬ

ФОРТЕПИАНО

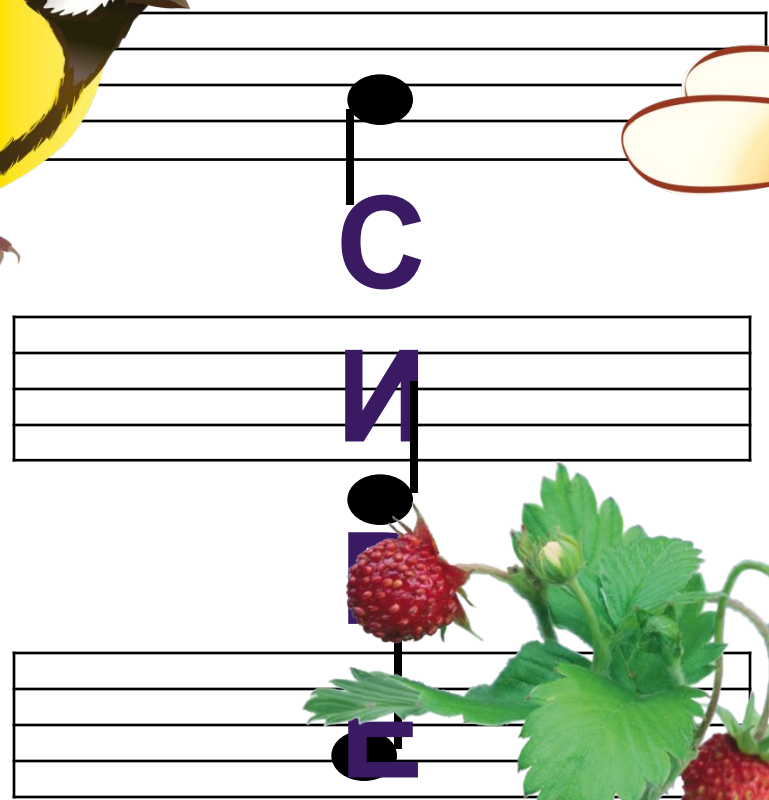




до ре ми фа соль ля си

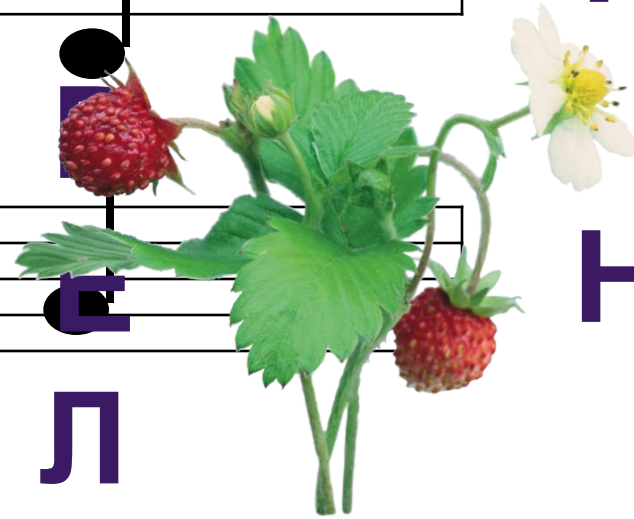


С
Т
ЗЕ
М



С
И
Е
Л

НИИ
А
КОЗ
А
НИК
А



НОТЫ

ЗВУКОРЯД

МЕЛОДИЯ

КЛАВИАТУР

А

