



# О чём рассказывает музыка. Музыкальные портреты



**Выполнила: Рыжкова Галина  
Ивановна, ГБОУ школа №432  
Колпинского района  
Санкт-Петербурга**



МУЗЫКА



ДУМАЕТ  
ИЗОБРАЖАЕТ  
СЧИТАЕТ

ИЗОБРАЖАЕТ

ПИШЕТ





«Музыка, как и любое искусство,  
передает...мысли и чувства тех,  
кого она изображает»

*В.А.Сухомлинский*

0 1 2 3 4 5 6 7 8 9



МУЗЫКА?



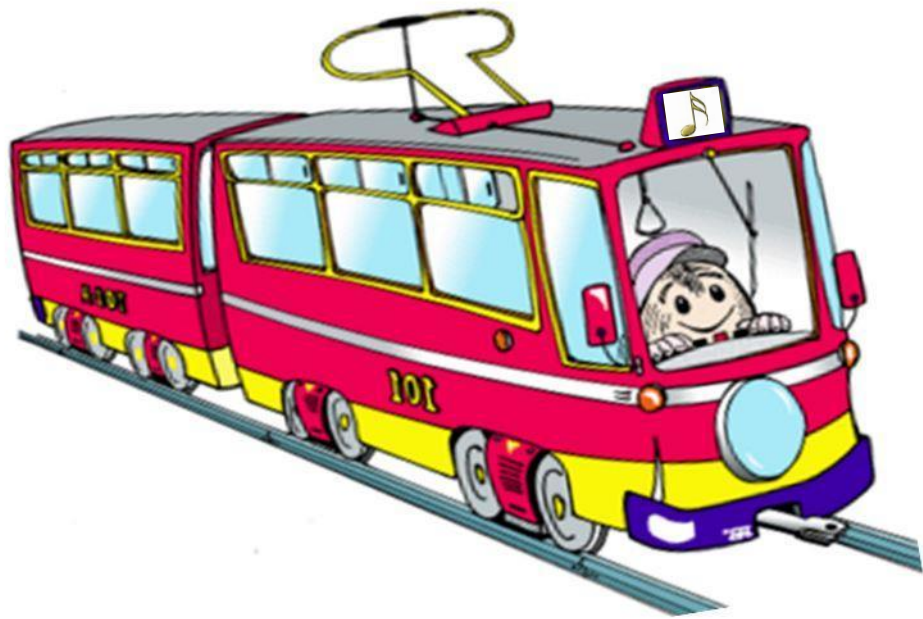


Артур Элсли



Томас Гейнсборо





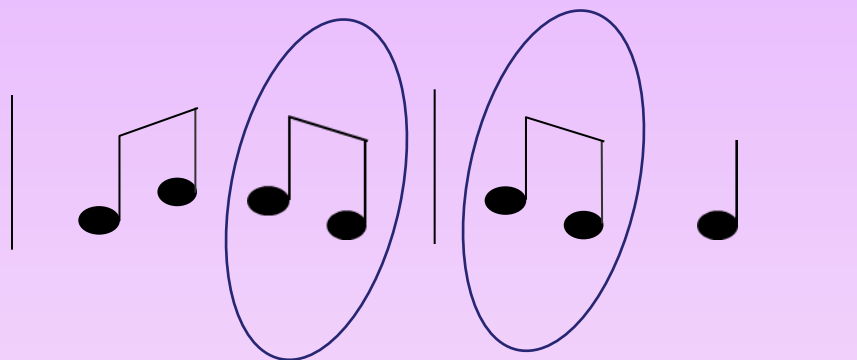
# Остановка "МЕЛОДИЧЕСКАЯ"

Разгадайте и запишите  
мелодию!





# Занятия в школе «Скрипичного ключа»

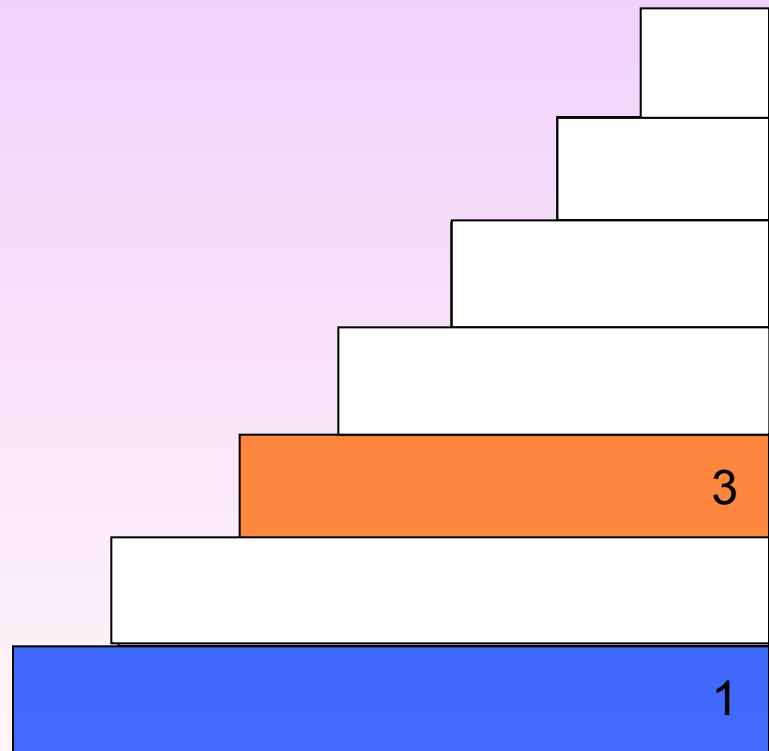
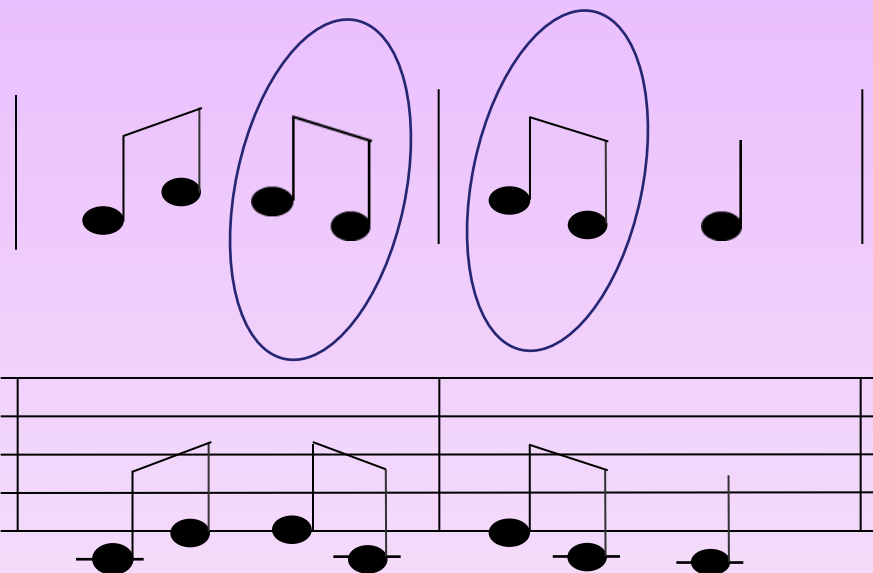






# Занятия в школе «Скрипичного ключа»

*До Ре Ми Фа Соль Ля Си*



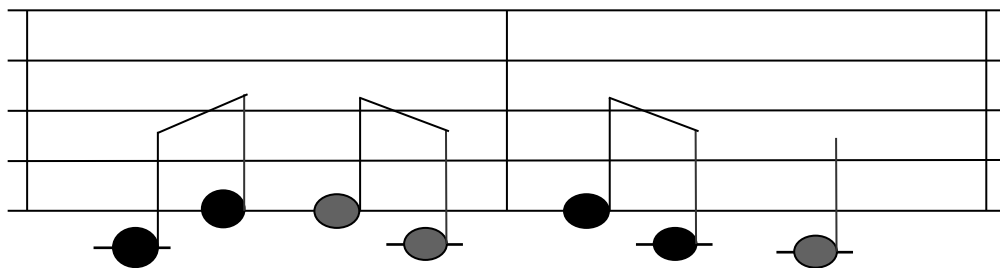
***Мелодия, её интонации*** -  
это главное средство в создании музыкального портрета.



# Остановка "ДИНАМИЧЕСКАЯ"

Узнайте по мелодии песню  
и исполните её  
с заданной динамикой





Бом-динь, динь-бом, динь-бом-бом!  
Стро-им все мы но-вый дом.

**f**

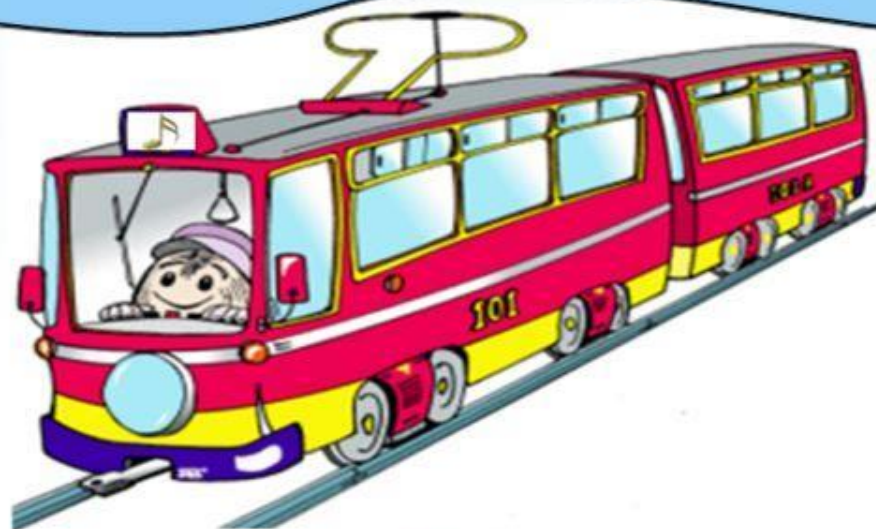
Поспевай, не зевай!  
Время даром не теряй!

**p**

**Динамика** – *изменение  
громкости музыки*



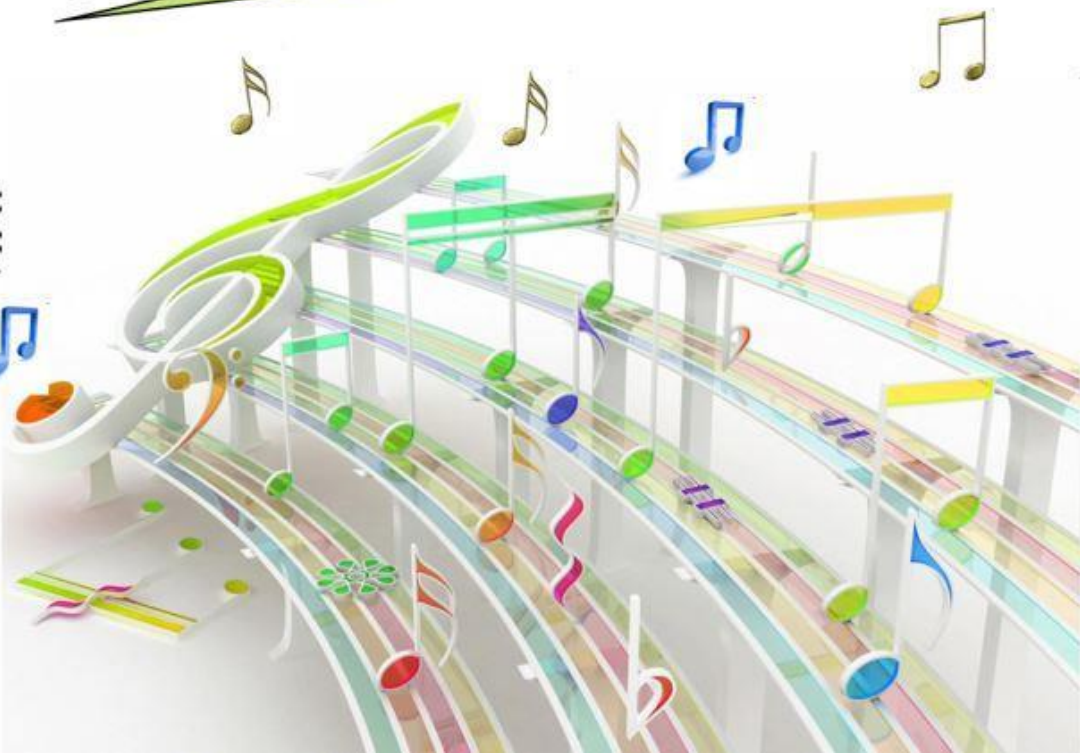
**Динамика –**  
помогает создавать музыкальный портрет



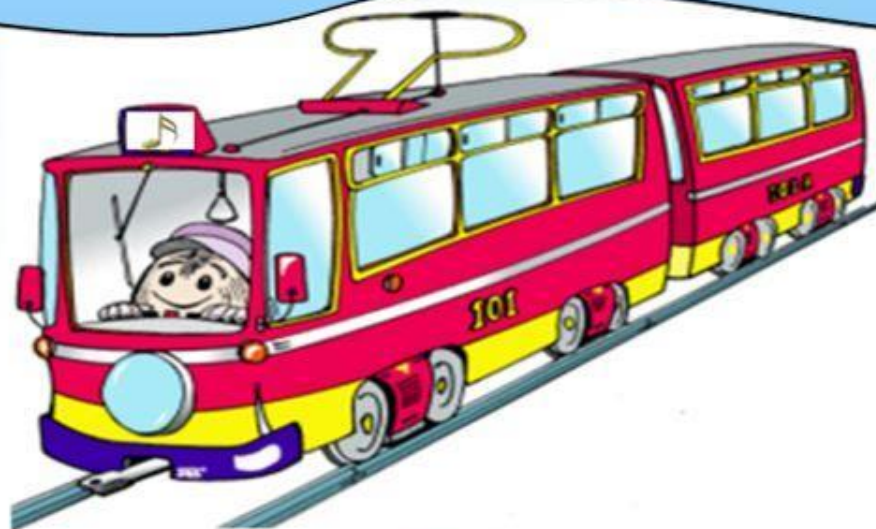
# Остановка "РАЗВЛЕКАТЕЛЬНАЯ"



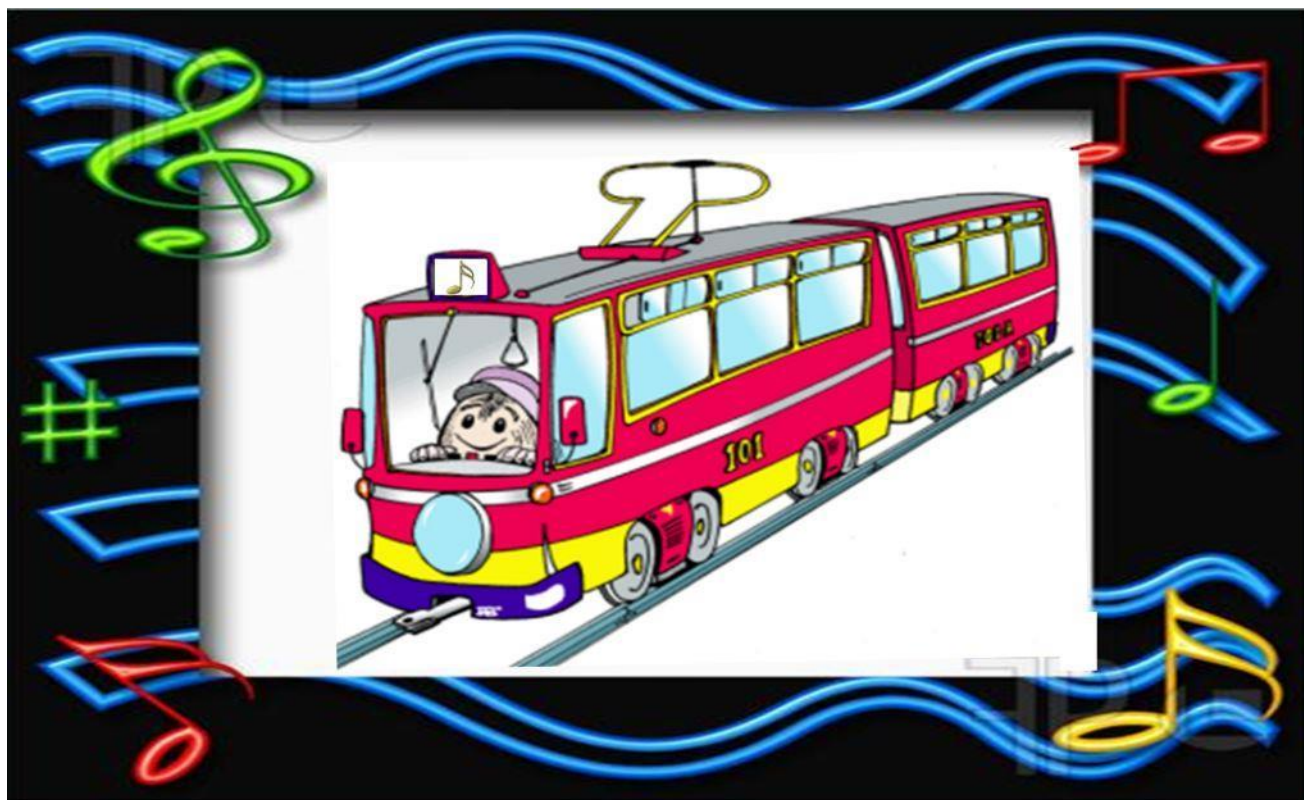
*Для тех, кто умеет  
петь и танцевать*



# Молодцы!



# ОСТАНОВКА "ПОРТРЕТНАЯ"





# "Три подружки"



Плакса



Резвушка



Злюка

## «ТРИ ПОДРУЖКИ». ИНСТРУКЦИЯ.

	 <i>Плакса</i>	 <i>Резвушка</i>	 <i>Злюка</i>
Интонации	<i>Плачущие</i> <i>Вздыхающие</i>	<i>Игривые</i> <i>Прыгающие</i>	<i>Резкие</i> <i>Упрямые</i>
Динамика	<i>p</i>	<i>mf</i>	<i>f</i>
Темп	<del>Быстрый</del> <i>Медленный</i>	<del>Медленный</del> <i>Быстрый</i>	<i>Быстрый</i>
Мелодия	<i>Весёлая</i> 		

## Мелодия

# «ТРИ ПОДРУЖКИ». ИНСТРУКЦИЯ.

## Плакса

Мужественная

Грустная

Певучая

Жалобная

Всхлипывающая

Капризная

## Резвушка

Весёлая

Шаловливая

Грозная

Озорная

Печальная

Лёгкая

## Злюка

Сердитая

Некрасивая

Жёсткая

Колючая

Шутливая

Нежная



## Мелодия

# «ТРИ ПОДРУЖКИ». ИНСТРУКЦИЯ.

## Плакса

Мужественная

Грустная

Певучая

Жалобная

Всхлипывающая

Капризная

## Резвушка

Весёлая

Шаловливая

Грозная

Озорная

Печальная

Лёгкая

## Злюка

Сердитая

Некрасивая

Жёсткая

Колючая

Шутливая

Нежная



