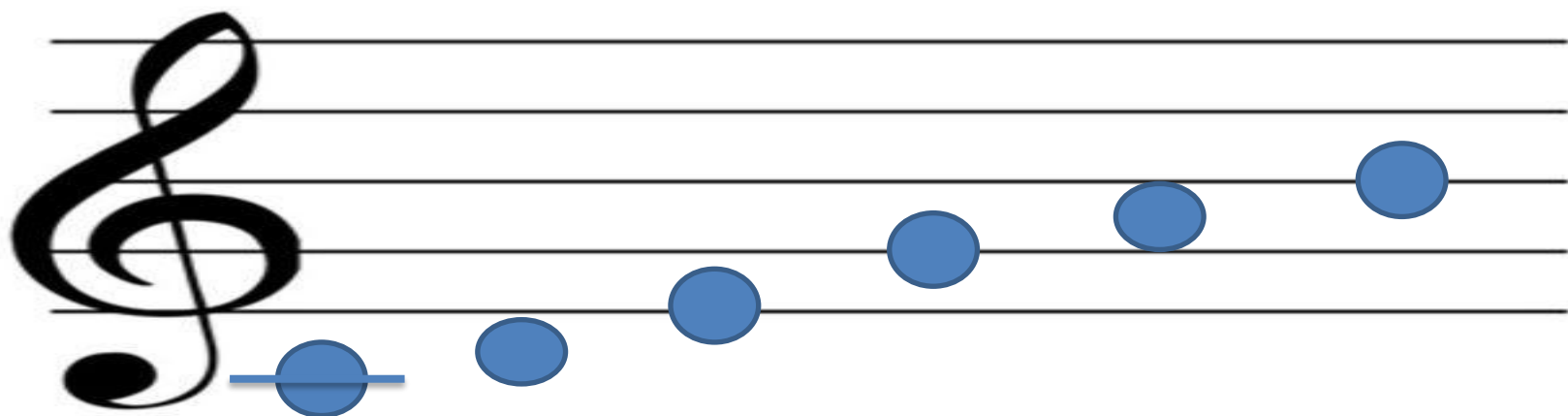


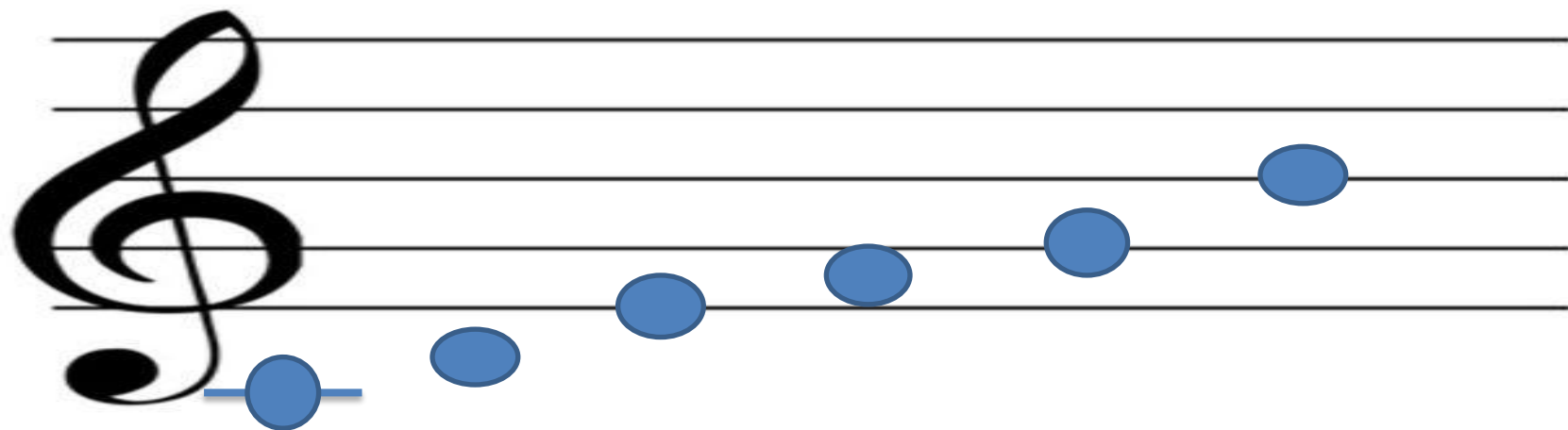
A musical staff with a treble clef and a speaker icon. The notes are represented by colorful characters: a red character for 'ДО', an orange character for 'РЕ', a yellow character for 'МИ', a green character for 'ФА', a blue character for 'СОЛЬ', and a purple character for 'ЛЯ СИ'. The notes are placed on the staff lines: 'ДО' on the first line, 'РЕ' on the first space, 'МИ' on the second line, 'ФА' on the second space, 'СОЛЬ' on the third line, and 'ЛЯ СИ' on the third space.

Выполнила: Рыжкова Галина Ивановна,
ГБОУ школа №432 Колпинского района
Санкт-Петербурга

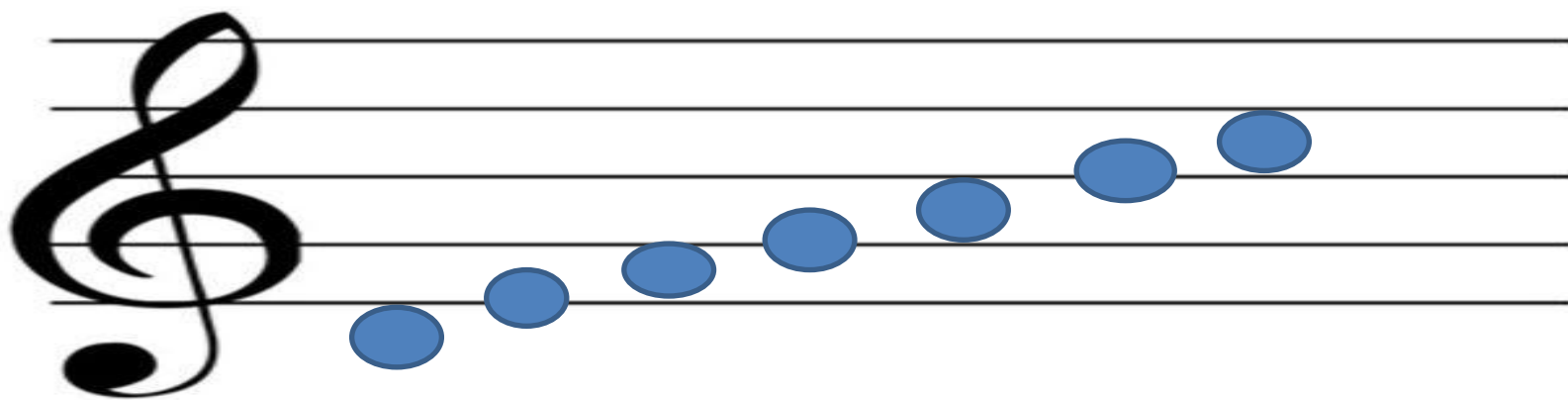
Какая нотка потерялась?



А сейчас какая нотка потерялась?



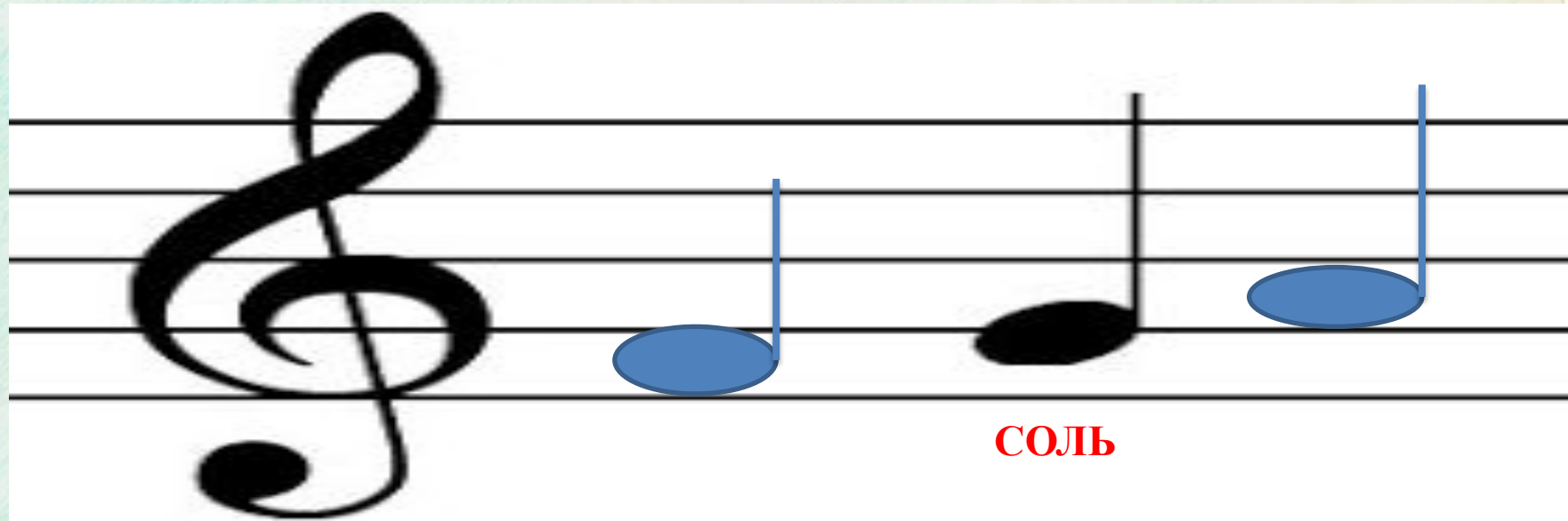
И в последний раз!



Молодцы!



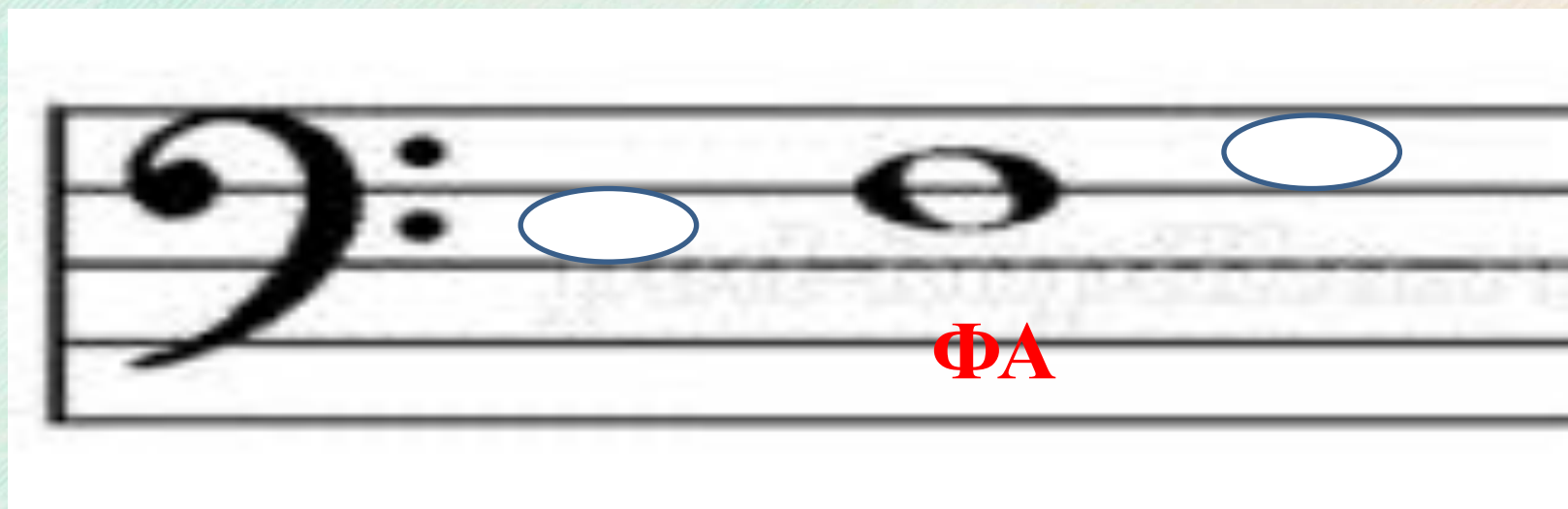
Кто живет рядом?



СОЛЬ



Как зовут моих соседей?



Найди меня, я нота ЛЯ!



Скорей, скорей меня найди, я нота
МИ!



Ты побыстрее определи, я нота СИ!

