

*"Волшебный*

*цветик-семицветик.*

*Средства*

*музыкальной*

*выразительности*

**темп**

**динамика**

**ритм**

**мелодия**

**Интонация**

**тембр**

**регистр**

**лад**



# МЕЛОДИЯ



**Мелодия –**

одногласный  
выразительный  
напев, который  
может  
передавать  
различные  
образы,  
чувства,  
настроения.



Лож-кой снег ме-ша-я, ночь и-дёт боль-ша-я

# АККОМПАНеМЕНТ

- Аккомпанемент – музыкальное сопровождение мелодии.



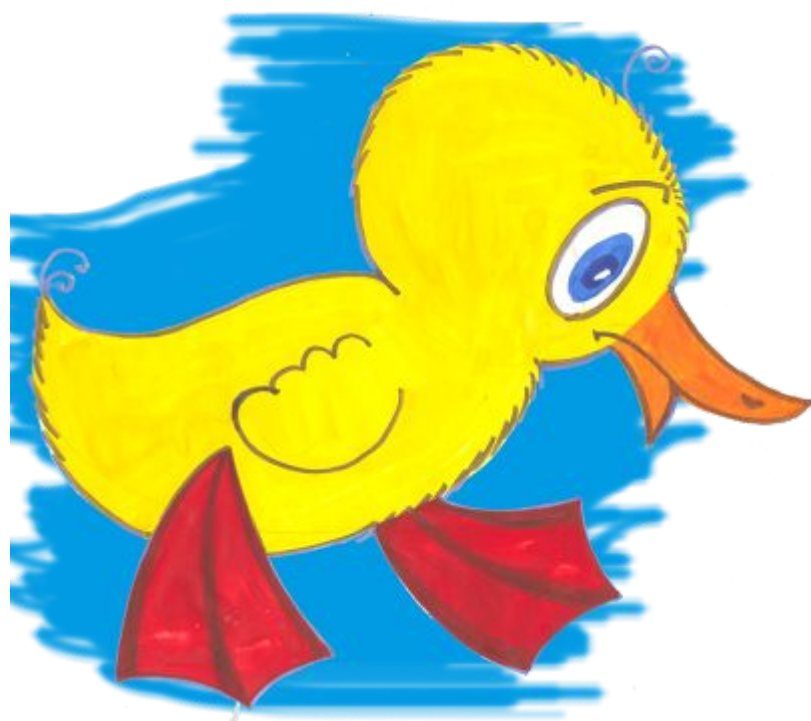


# ЛАД

- Лад – настроение музыки



Мажор

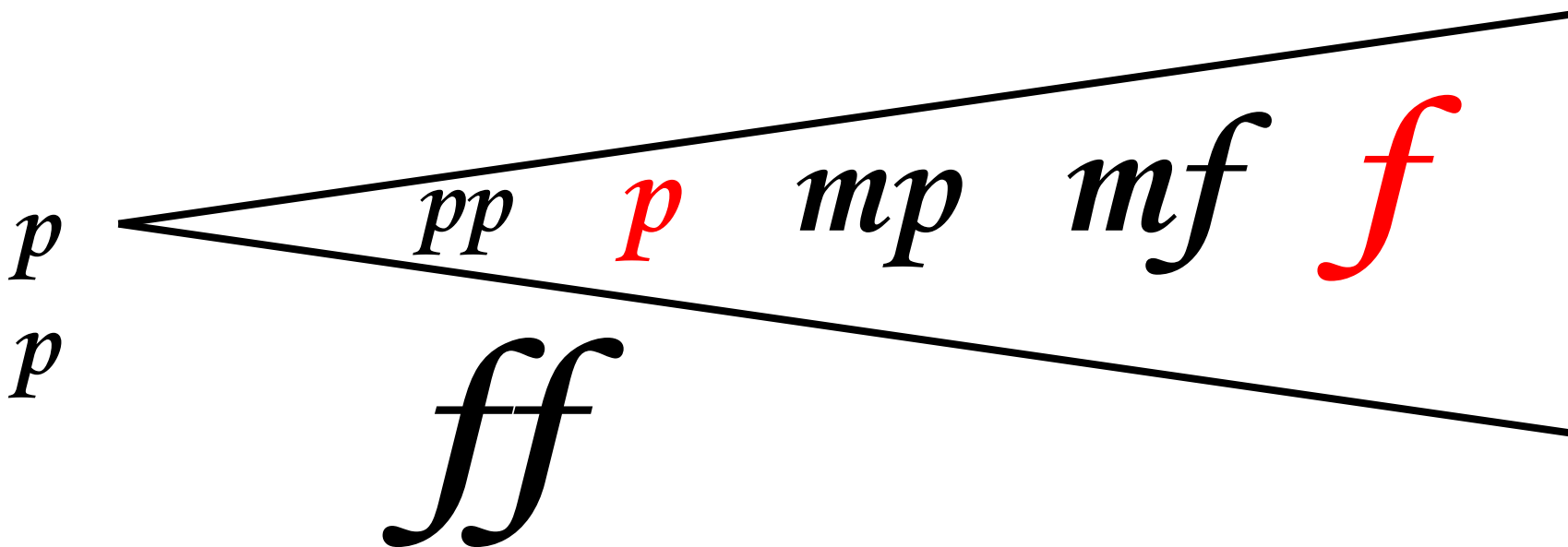


Минор



# ДИНАМИКА

- Динамика – сила звука, переход от тихого (piano) к громкому (forte) и наоборот.

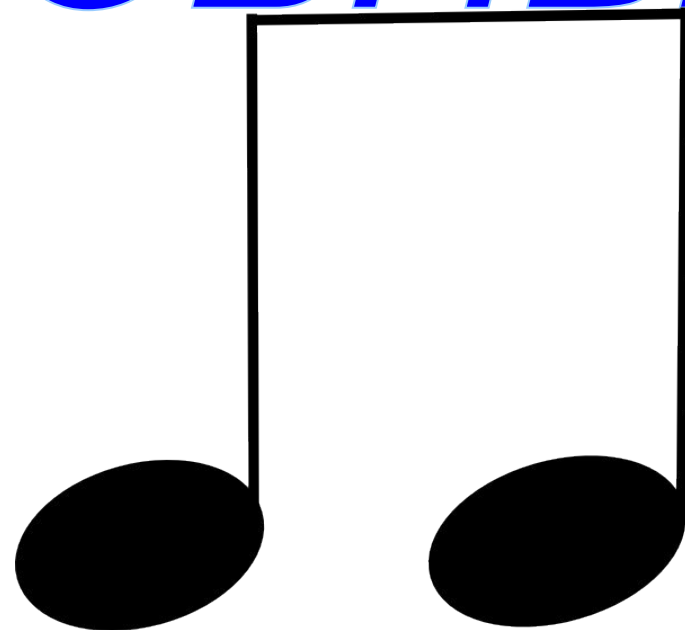
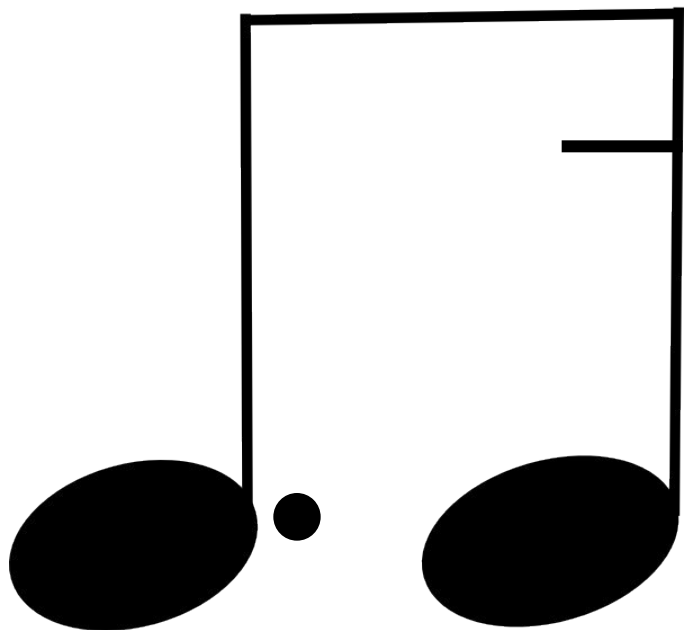


# РИТМ



- Музыкальный ритм – это чередование разных длительностей звуков.

*РОВНЫ*



# ТЕМП



- **Темп** – скорость звука.



**Медленный**



**Умеренный**



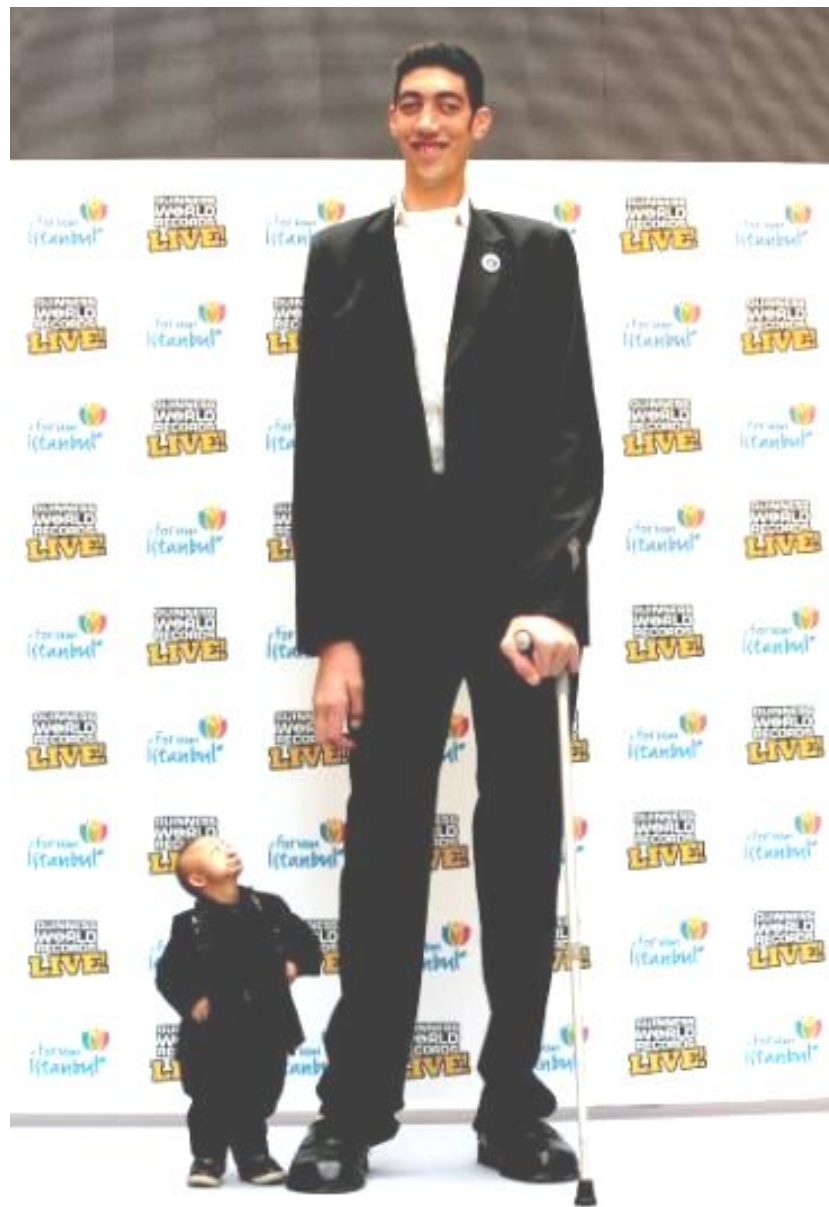
**Быстрый**



# РЕГИСТР

Это высота  
звучания голоса  
или инструмента.

**Регистр:**  
высокий,  
средний,  
низкий.



# ТЕМБР

- Тембр – окраска звука.



# Дмитрий Борисович

1904 г. **Кабалевский** 1987г.

**Российский композитор,  
педагог, народный артист  
СССР, профессор  
Московской консерватории.**



**В 70-е гг. 20 века разработал новую  
систему музыкального воспитания в  
общеобразовательной школе.**

# «КЛОУНЫ»





**Цветок нас ждёт...**

**Нам музыка всего дороже**

**Фантазий**

**сказочная**

**НИТЬ**

**Не заблудиться  
нам поможет.**



**РИТМ**

**ТЕМ**

**П**

**РЕГИСТ**

**Р**

**ИНТОНАЦИ**

**Я**

**ДИНАМИК**

**А**

**МЕЛОДИ**

**АКОМПАНИМЕН**

**Т**

**Т**

**ЛАД**

**ТЕМБ**

**Р**