

Знакомство с музыкальной грамотой.

Педагог дополнительного
образования
Карпова Наталья Васильевна
ГБОУ средняя школа №235
им.Д.Д. Шостаковича

Где живут музыкальные звуки?

На земле у каждого
Есть родной дом.
Хорошо и весело,
И уютно в нём.
У собаки – конура,
У лисицы – нора,
У совы – дупло,
У малиновки -гнездо.



Отгадай загадку,
Маленький мой друг:
Где живёт, по твоему,
Музыкальный звук?
Может, в крике чайки,
В клёкоте орла?
Или трубном зове
Доброго слона?

Музыкальные звуки «живут» в музыкальных инструментах.

А звучать они начинают, когда на них играют музыканты.

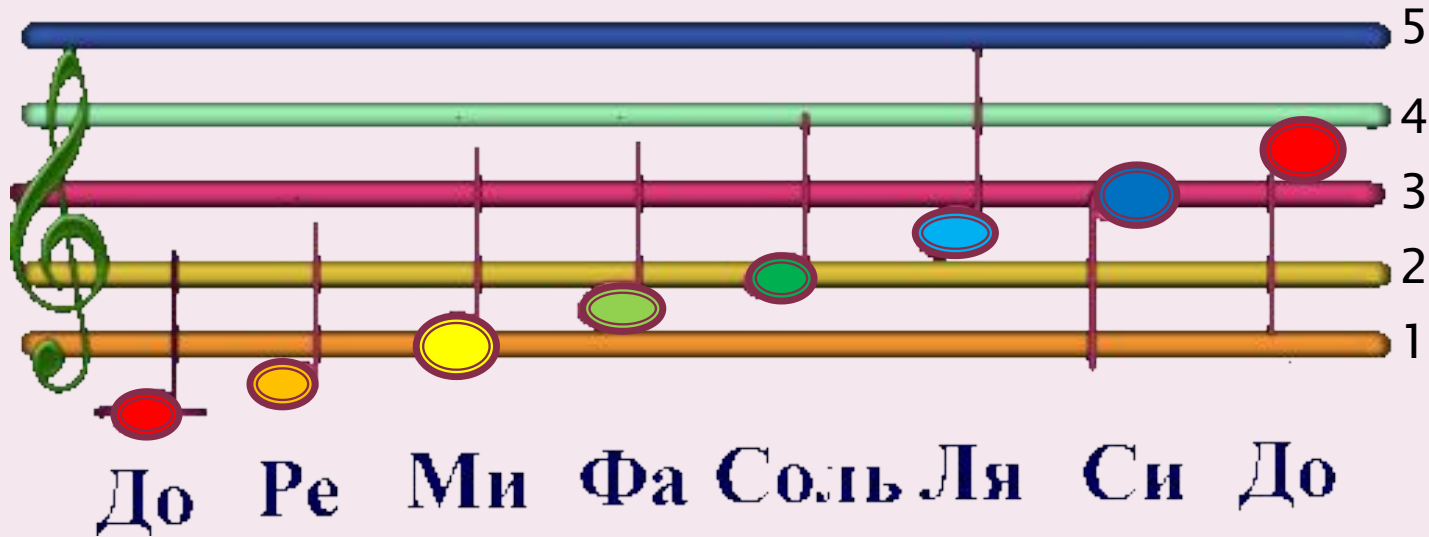
Расположение звуков на инструменте



Низкие звуки. Звуки средней высоты. Высокие звуки.

Эти три отрезка звучания по высоте называются ***РЕГИСТРАМИ*** : *низкий , средний и высокий.*

Нотное письмо.

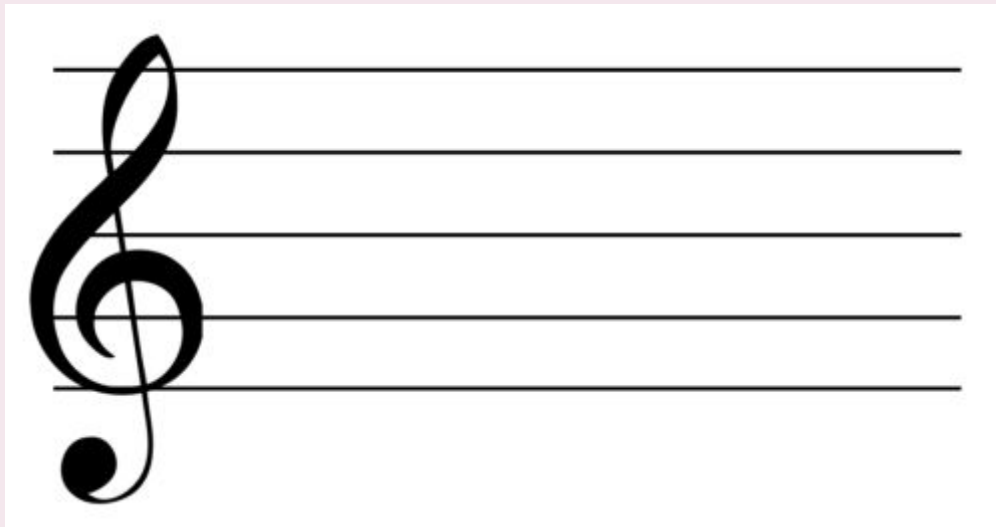


Нотный стан (нотоносец) – строчка из 5 линеек.

Ноты обозначаются кружочками и пишутся на нотном стане.

Музыкальные ключи.

Скрипичный ключ



Музыкальные ключи.

Басовый ключ





Какой диапазон у каждого из этих исполнителей и каким ключом будет открываться нотносец?



Детский и женский голоса звучат в верхнем и среднем регистрах и нотный стан будет начинаться скрипичным ключом.

А для мужского голоса на нотносеце стоит басовый ключ.

Расположение нот на нотном стане.

На линейках



Между линейками



Под линейками



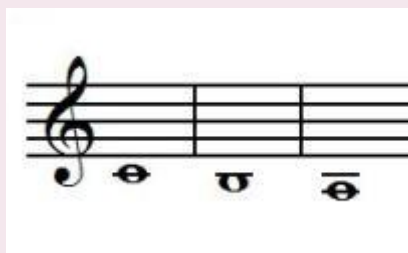
Над линейками



На верхних добавочных

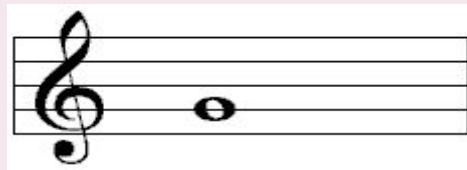


На нижних добавочных

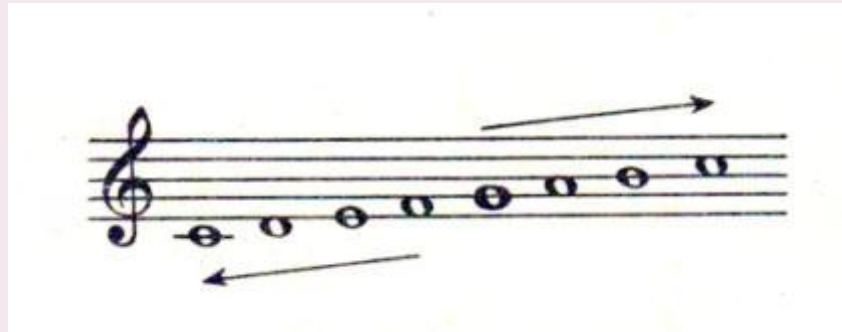


Расположение нот на нотном стане.

Скрипичный ключ рисуется на второй линейке.
Иногда его называют *Ключ Соль* в честь звука соль.



От соль звуки разбегаются в разные стороны:
направо - вверх, налево - вниз.



*Где находится нота **ДО** на клавиатуре?*



Нота **ДО** находится слева от двух **чёрных** клавиш, остальные звуки располагаются по порядку.

Расположение ноты ДО на клавиатуре фортепиано.

Клавиатура фортепиано по октавам



Попробуем найти ноту ДО первой октавы на клавиатуре фортепьяно. Затем – 2, 3, 4, 5.

А сейчас найдём ДО малой октавы, большой и контроктавы.

Песенка – попевка «Андрей – воробей»



Довольно скоро Русская народная песня

mf

Ан _ дрей _ во _ ро _ бей, не го _ ньяй го _ лу _ бей. Го _ ньяй

га _ ло _ чек из - под па _ ло _ чек. Не клюй пе _ сок; не ту _

_ пи но _ сок при _ го _ дит _ ся но _ сок кле _ вать ко _ ло _ сок

Андрей – воробей,
Не гоняй голубей.
Гоняй галочек
Из-под палочек.

Не клюй песок:
Не тупи носок.
Пригодится носок
Клевать колосок.

Песенка – попевка «Андрей – воробей»



Андрей – воробей,
Не гоняй голубей.
Гоняй галочек
Из-под палочек.

Не клюй песок:
Не тупи носок.
Пригодится носок
Клевать колосок.



Ответьте на вопросы.

1. Назови три регистра на пианино или рояле отличающихся по звучанию.

Ответ.

2. Как называется строчка из пяти линеек, где располагаются ноты?

Ответ.

3. Какими знаками отображаются звуки на нотном стане?

Ответ.

4. Какие музыкальные ключи ставятся в начале нотоносца?

Ответ.

Ответьте на вопросы.

5. Сколько нот используется в музыке?
Попробуй их назвать.

Ответ.

фа – соль – ля – си.

6. Как найти ноту ДО на клавиатуре пианино?

Ответ.

на белых клавишах.

7. Сколько полных октав на пианино или рояле?

Ответ.

48 октав.

Спасибо за внимание!