

ПРИКОСНОВЕНИЕ

К ВЕЧНОСТИ

Древняя Греция
Древняя Греция



HOTEL
ENPLO

PORTO FIRA
HOTEL



LANDRA



















gde-foto.ru







ГРЕЦИЯ



- Столица
- Крупнейшие города
- Административные границы
- Национальный парк
- Национальный заповедник
- Национальный памятник
- Национальный музей
- Национальный археологический памятник
- Национальный исторический памятник
- Национальный культурный памятник
- Национальный архитектурный памятник
- Национальный историко-культурный памятник
- Национальный историко-архитектурный памятник
- Национальный историко-культурно-архитектурный памятник



ODYSSEY
Исторический маршрут
по древней Греции
и Малой Азии
по следам Одиссея
и его спутников



Греческий военный корабль





Гора Олимп





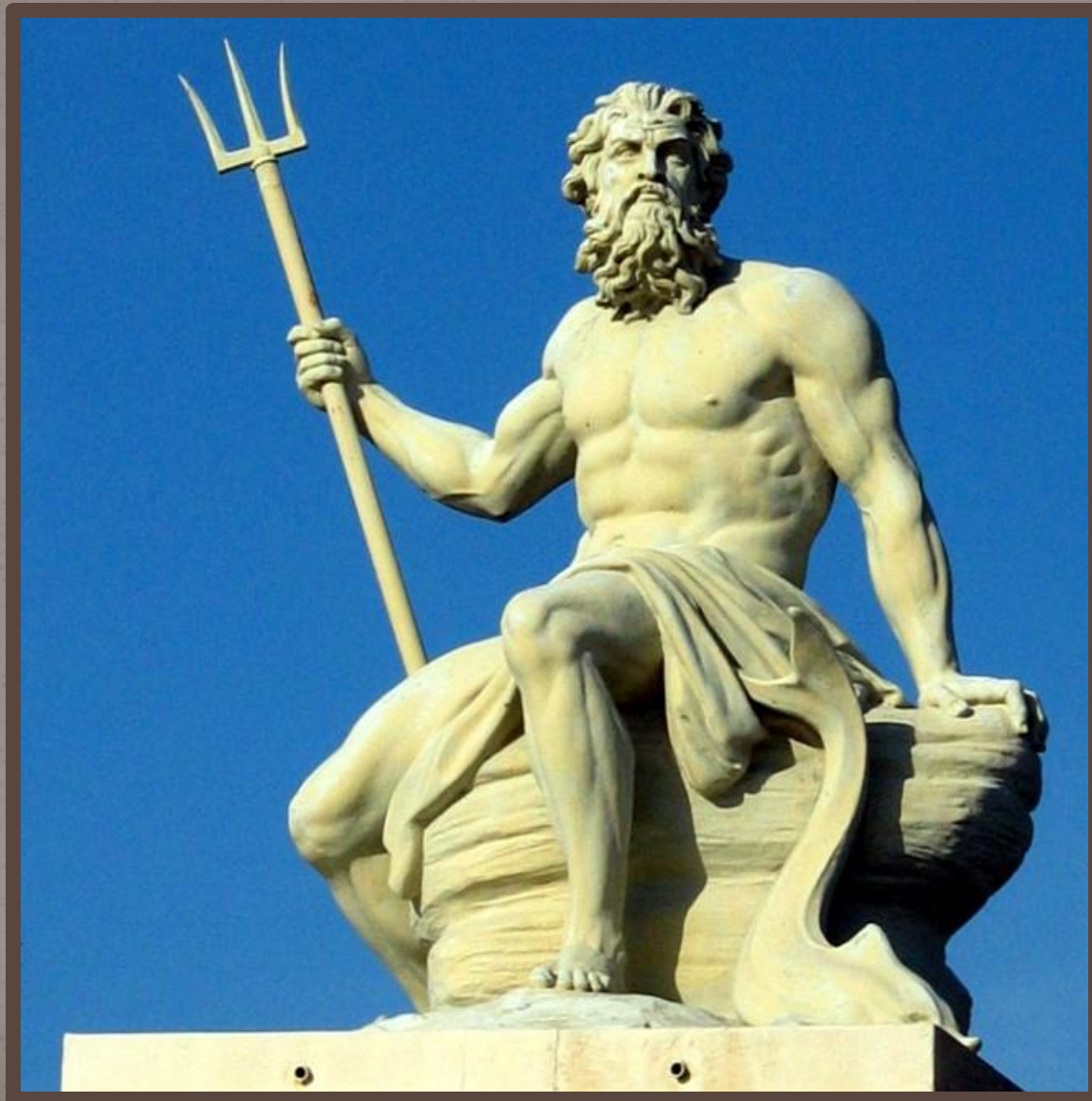
Зевс



Аид



Посейдон

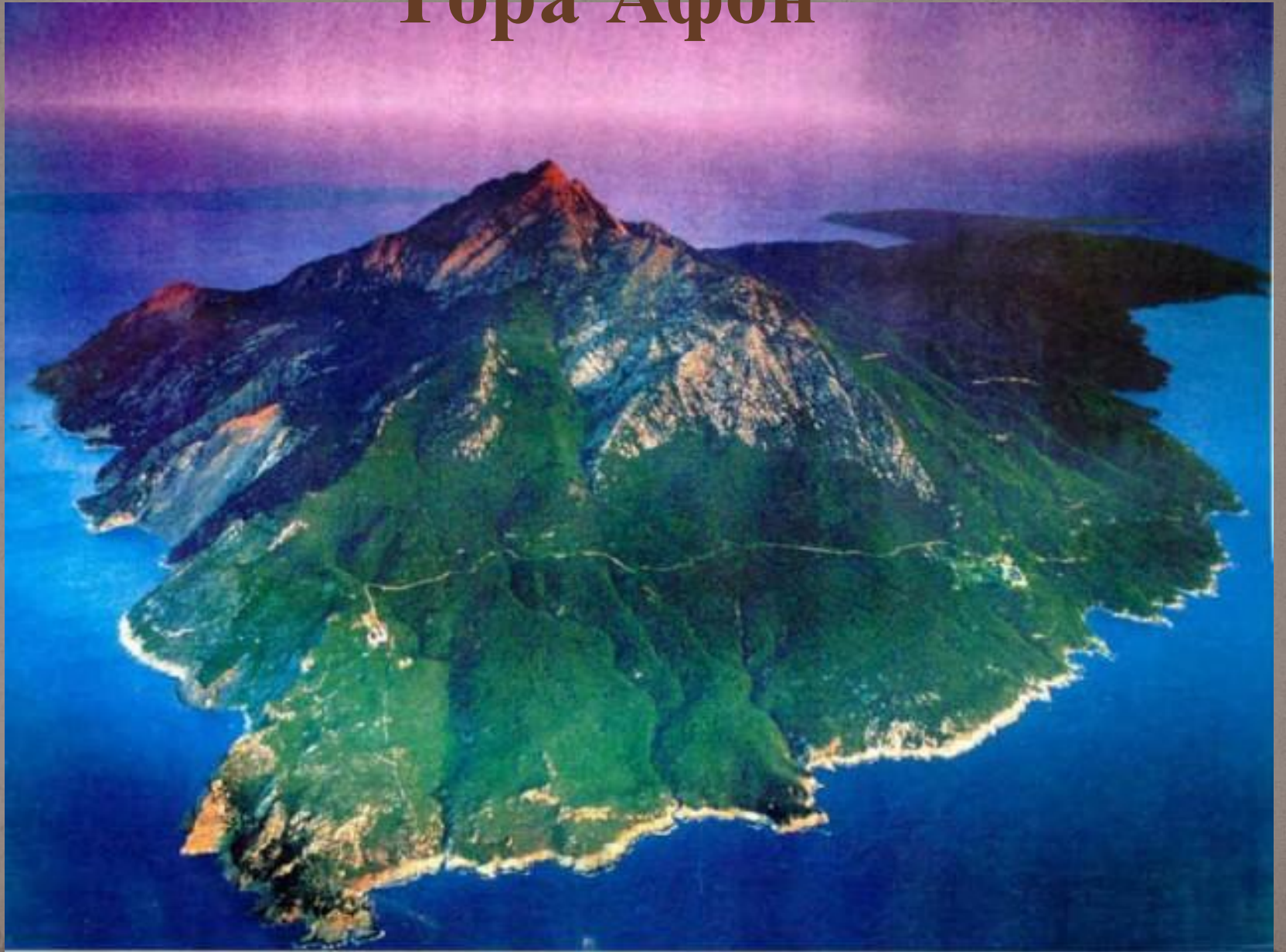


САЛОНИКИ



полуостров Халкидики

Гора Афон





АПОЛЛОН



АПОЛЛОН И МУЗЫ



Каллиопа – муза эпической поэзии



Эвтерпа – муза лирики



Эрато – муза любовных песен



Мельпомена – муза трагедии



Талия – муза комедии



Терпсихора – муза танцев



Клио – муза истории



Урания – муза астрономии



Полигимния – муза священных гимнов



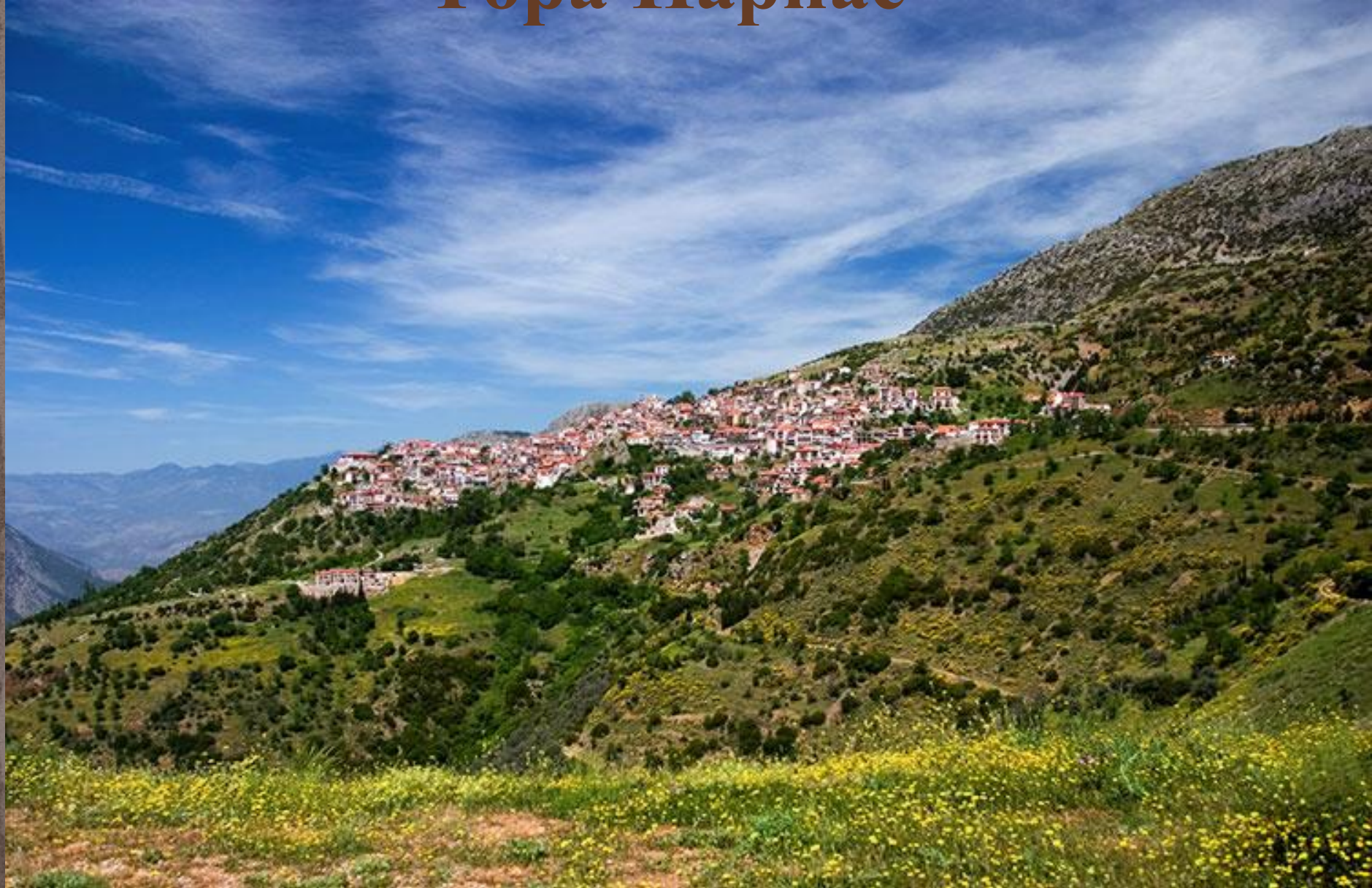
**Змей Пифон преследует Латону и ее
детей - Аполлона и Артемиду.**



Макет Дельфийского оракула



Гора Парнас



Дельфийский камень, на котором высечен гимн Аполлону.



Надписи в храме Аполлона в Дельфах



ПОЗНАЙ СЕБЯ САМОГО

МЕРА ВАЖНЕЕ ВСЕГО

В МНОГОЛЮДСТВЕ НЕТ ДОБРА

ГЛАВНОЕ В ЖИЗНИ КОНЕЦ

РУЧАЙСЯ ТОЛЬКО ЗА СЕБЯ

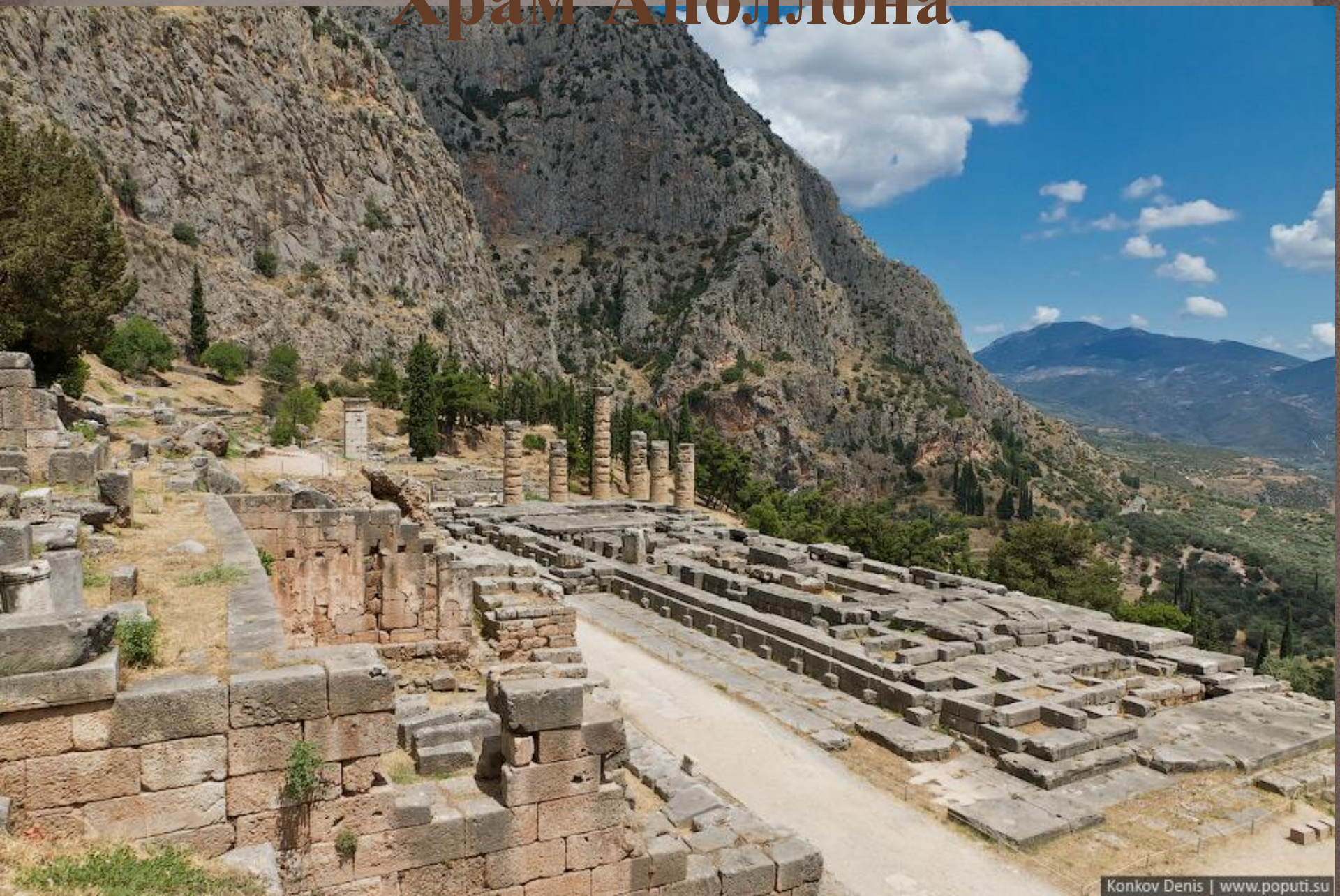
НИЧЕГО СВЕРХ МЕРЫ

ВСЕМУ СВОЕ ВРЕМЯ





Храм Аполлона



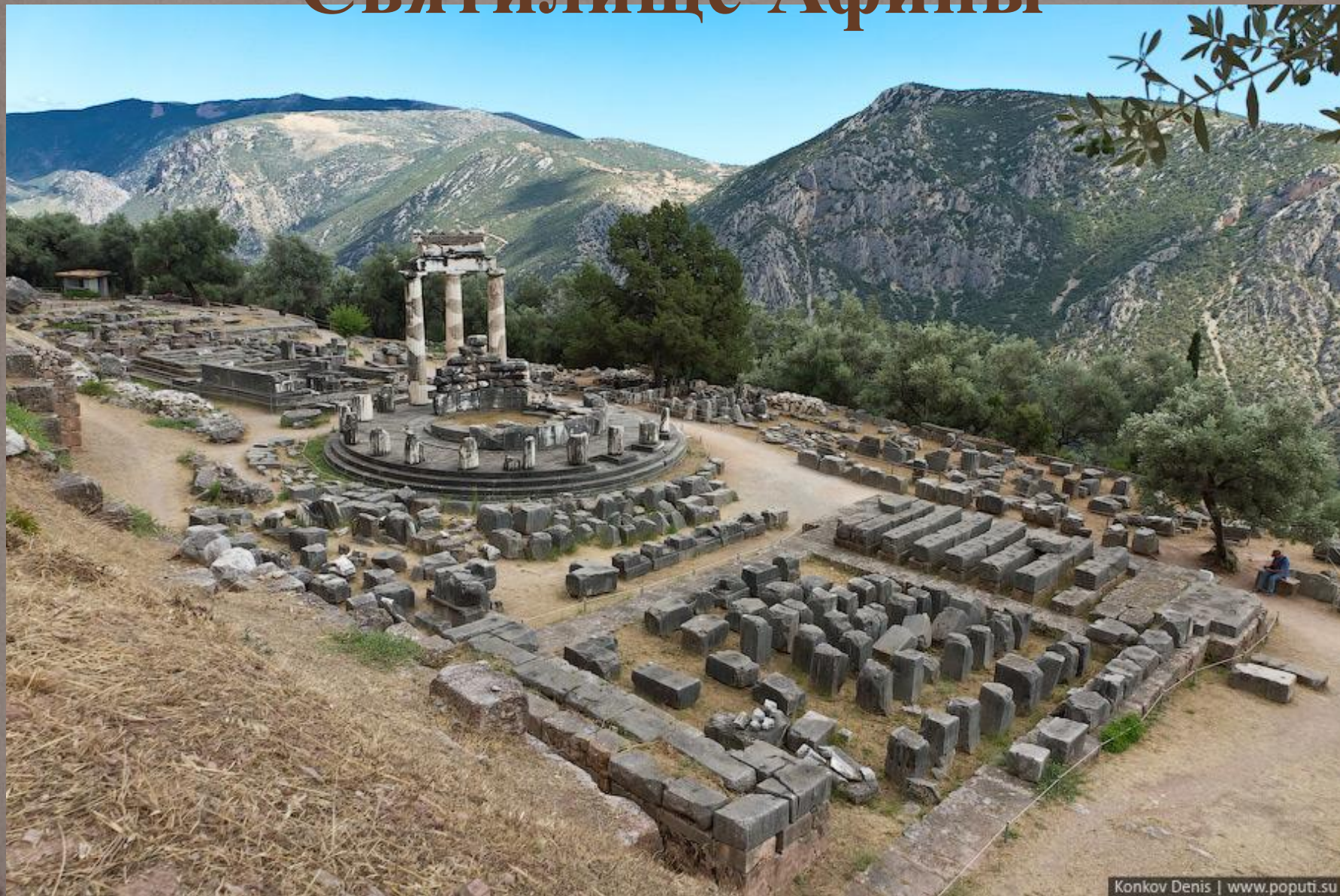
Стадион



Сокровищница афинян



Святилище Афины




Театр



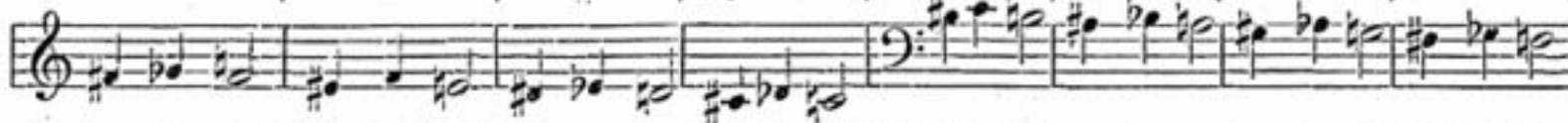


Древнегреческая нотация

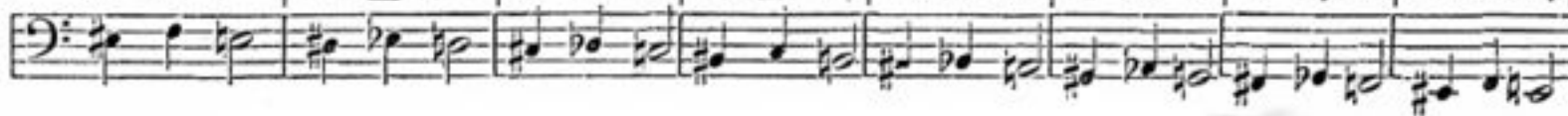
Singnoten: Α' Β' Γ' | Δ' Ε' Ζ' | Η' Θ' Ι' | Κ' Λ' Μ' | Ν' Ξ' Ο' | Τ Υ Φ | Χ Ψ Ω |
 Instrument: \ / Ν' | Γ' Δ' Ε' | > V < | λ' < Γ' | κ χ κ | λ γ η | λ ζ

Heutige Noten: 

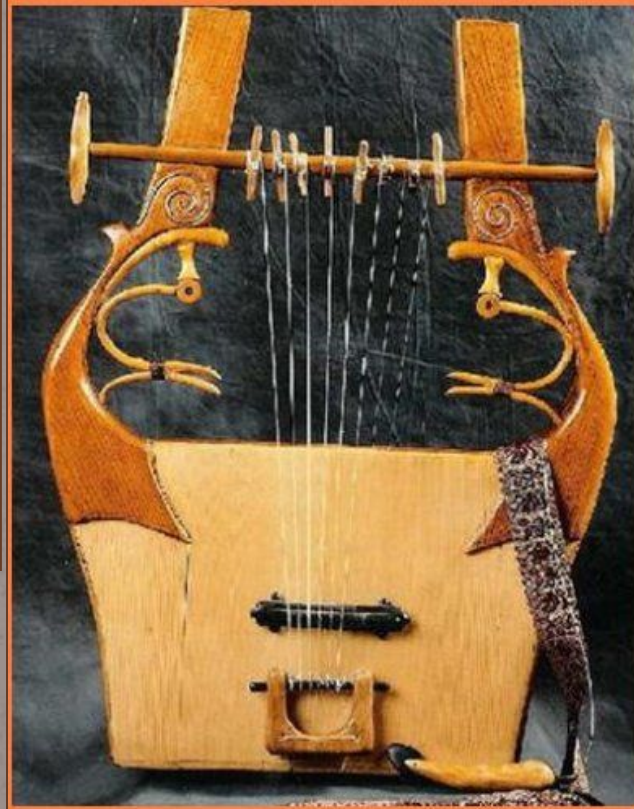
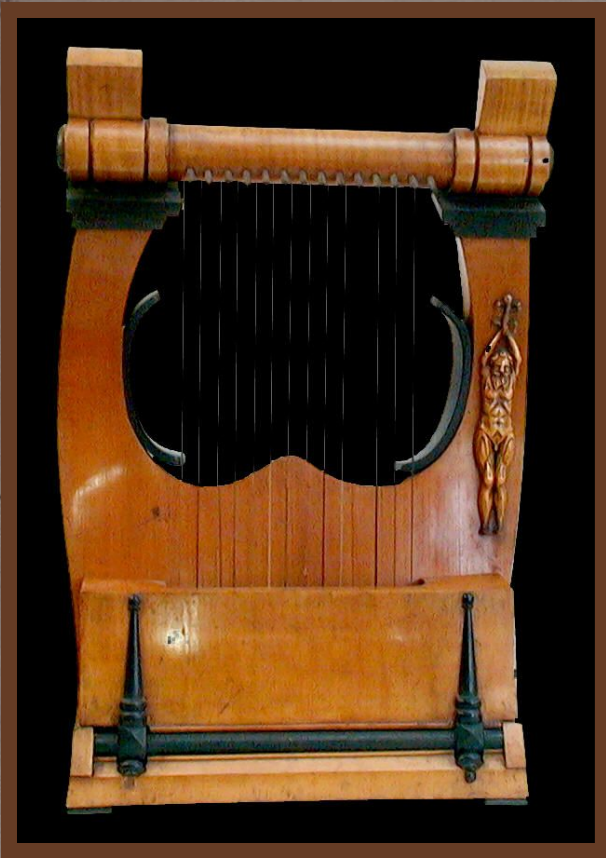
Α Β Γ | Δ Ε Ζ | Η Θ Ι | Κ Λ Μ | Ν Ξ Ο | Π Ρ Σ | Τ Υ Φ | Χ Ψ Ω |
 \ / Ν' | Γ' Δ' Ε' | > V < | λ' < Γ' | κ χ κ | λ γ η | λ ζ



ϐ ρ ϓ | ϑ ϕ ϗ | ϛ Ϟ ϟ | κ ν ω | ι ξ ο | ϓ ϔ ϕ | τ υ ϕ | ζ ψ ω |
 ε λ γ | τ τ τ | ϛ Ϟ ϟ | κ ν ω | ι ξ ο | ϓ ϔ ϕ | τ υ ϕ | ζ ψ ω



Кифары и лира



Афина



Марсий



Флейта



Сиринга (флейта Пана)



Пан обучает Дафниса играть на сиринге



авлосе.

Изображение на древнегреческой
керамике.

АВЛОС



Кимвал

