

Тестовые задания
по сольфеджио
для уч-ся 2-3 кл.
ДШИ и ДМШ

Тема «Трезвучия»



Результаты теста

Верно: 9

Ошибки: 1

Отметка: 4

Время: 0 мин. 31 сек.

исправить

ещё

Вопрос 1

**Из каких интервалов
состоит трезвучие?**

Из двух
кварт

Из двух
терций

Из двух
секст



Вопрос 2

**Какой интервал образуют
крайние звуки
трезвучия?**

Чистую
квинту

Чистую
кварту

Малую
сексту



Вопрос 3

**Из каких интервалов
состоит минорное
трезвучие?**

м.3+б.3

б.3+м.3

м.3+м.3

Вопрос 4

**Из каких интервалов
состоит мажорное
трезвучие?**

б.3+б.3

м.3+б.3

б.3+м.3

Вопрос 5

**Какое трезвучие имеет
состав б.3+б.3 ?**

Б5₃

УМ5₃

УВ5₃



Вопрос 6

**На какой ступени
строится
тониическое трезвучие?**

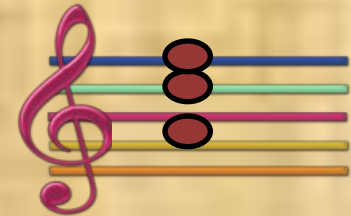
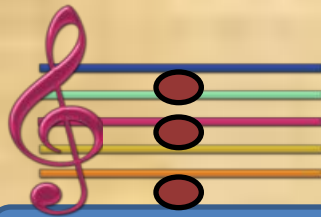
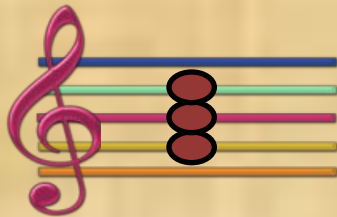
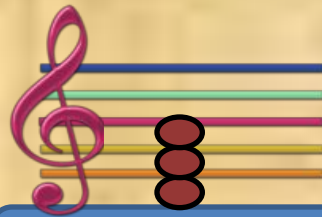
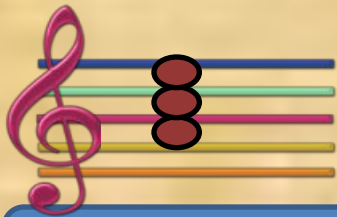
V

I

II

Вопрос 7

Из предложенных аккордов
выберите трезвучия

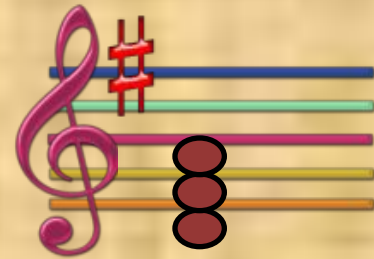
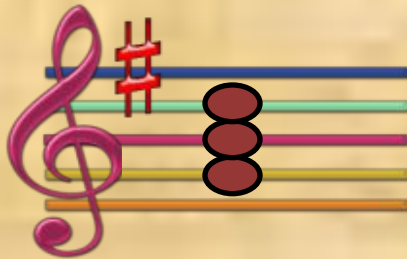
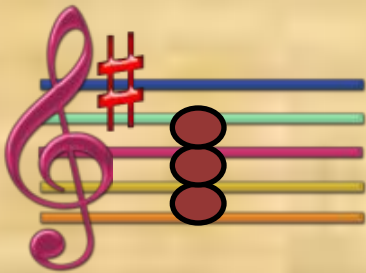


исправить

ответ готов!

Вопрос 8

**Укажи тони́ческое трезвучие
в Соль мажоре**

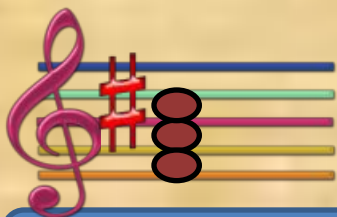


исправить

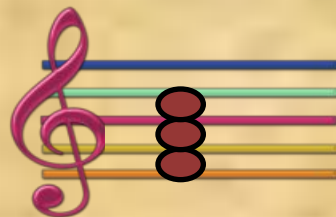
ответ готов!

Вопрос 9

Выбери правильный вариант.



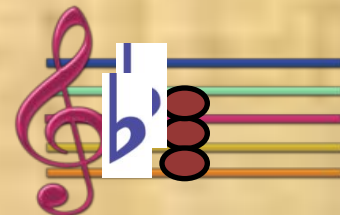
УВ5з



УВ5з



УВ5з



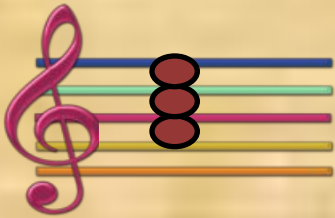
УВ 5з

исправить

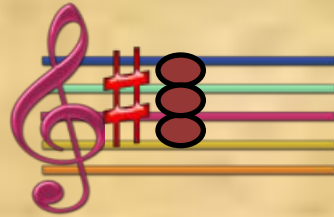
ответ готов!

Вопрос 10

Выбери правильный вариант.



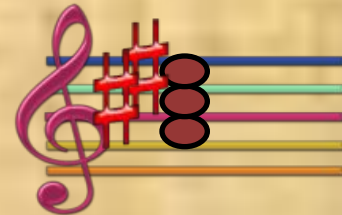
УМ5з



Б5з



УВ5з



М 5з

исправить

ответ готов!