

Циклические формы инструментальной музыки

Концерт

Сюита

Соната





A. Schnittke Suite in Old Style

Violin and Piano (Harpisichord)

MZ 16882

ШНИТКЕ
СЮИТА В СТАРИННОМ СТИЛЕ
для скрипки и фортепиано (клавесина)

SCHNITTKE
SUITE IN OLD STYLE
For Violin and Piano (Harpisichord)

МОСКВА • МУЗЫКА



MUZYKA • MOSCOW

Сюита в переводе с французского означает — «ряд», «последовательность», «чередование») — циклическая форма в музыке, состоящая из нескольких самостоятельных контрастирующих частей (многочастное произведение), объединённых общим замыслом.

В «Сюите в старинном стиле» А. Шнитке пьесы танцевального или песенного характера, **не связанные** линией сюжетного повествования. Это всего лишь «ряд», «серия» музыкальных зарисовок, где каждый из номеров сюиты представляет собой небольшой *инструментальный спектакль*, разыгрываемый двумя инструментами-персонажами – **Violino** и **Piano**.

Содержание некоторых пьес направлено на раскрытие психологических состояний героев, их характеров и настроений («Пастораль», «Менуэт»). В других миниатюрах на первый план выступает момент действенный («Балет», «Фуга», «Пантомима»), где подразумеваемые инструменты-персонажи спорят друг с другом, соревнуются, конфликтуют.



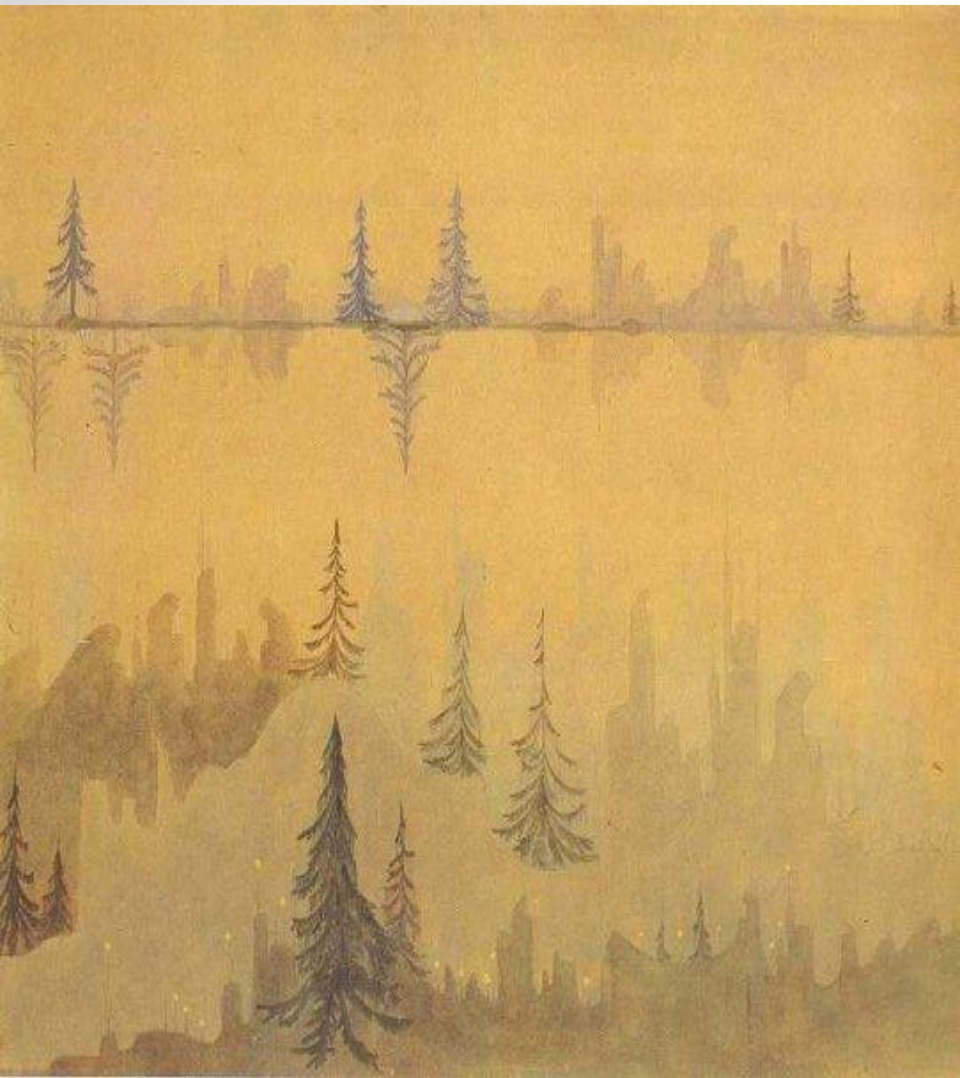












тема в обращении

ИМИТ.

тема

тема в увеличении

Musical score for the first system. It consists of three staves: a treble clef staff at the top, a bass clef staff in the middle, and another bass clef staff at the bottom. The top staff contains a melodic line with a slur over the first two measures and a fermata over the third. The middle staff contains a rhythmic accompaniment. The bottom staff contains a bass line. Annotations include "ИМИТ." (imitation) above the first measure of the top staff, "тема" (theme) below the first measure of the middle staff, "тема в увеличении" (theme in augmentation) below the second measure of the middle staff, and "тема в обращении" (theme in inversion) above the third measure of the top staff.

тема в обращении

тема в обращении

Musical score for the second system. It consists of three staves: a treble clef staff at the top, a bass clef staff in the middle, and another bass clef staff at the bottom. The top staff continues the melodic line from the first system. The middle staff continues the rhythmic accompaniment. The bottom staff continues the bass line. Annotations include "тема в обращении" (theme in inversion) above the first measure of the top staff and "тема в обращении" (theme in inversion) below the first measure of the middle staff.



« Наше время в восприятии музыки отличается от того, что было раньше. Тогда бытовала музыка лишь последних ста лет. Для нас прошлое становится более актуальным, мы вступаем с ним в диалог...Композитор сегодняшнего дня не может пройти мимо ежедневно открывающегося музыкального прошлого. Мы способны жить в разных временах.!

А. Шнитке